

La universidad Icesi, ubicada en Pance, Cali, cuenta con un campus mayor a 140.000 m²,¹² que incluye grandes extensiones de áreas verdes y campestres donde habitan una gran variedad de especies de flora y fauna. Su ubicación es muy importante, pues Cali es la ciudad con mayor presencia de aves en Colombia, con más de 560 especies diferentes registradas.⁷

Psittacara wagleri

Perico chocolero

¿Cómo es la ecología de esta especie?

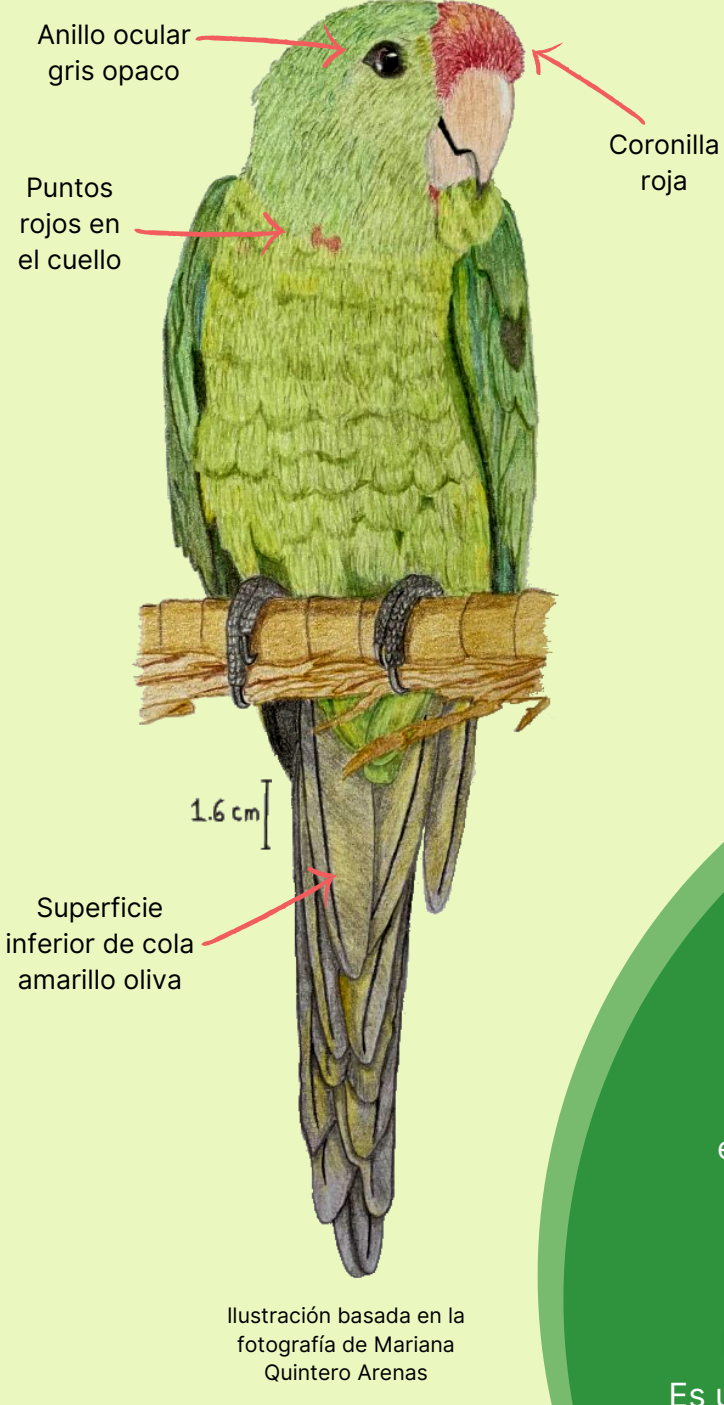


Ilustración basada en la fotografía de Mariana Quintero Arenas

Entre las especies de aves presentes en la universidad Icesi se encuentra *Psittacara wagleri*, también conocida como *Aratinga wagleri*. Es una lora diurna que mide aproximadamente 36 cm y es caracterizada por su plumaje verde, coronilla de color rojo y puntos rojos a los lados del cuello.^{1,6} El interior de sus alas y la superficie inferior de su cola son de color amarillo oliva,¹ y diferentes variedades de la especie pueden tener anillos oculares grandes y blancos, o pequeños de color gris opaco.⁵

Distribución

Habita al borde de bosques, entre zonas abiertas y semi-abiertas.^{1,7} Se encuentra en las partes montañosas de Venezuela, Colombia y Perú, y en el Valle del Cauca se ubica en la zona andina desde 900 a 2800 m.⁶



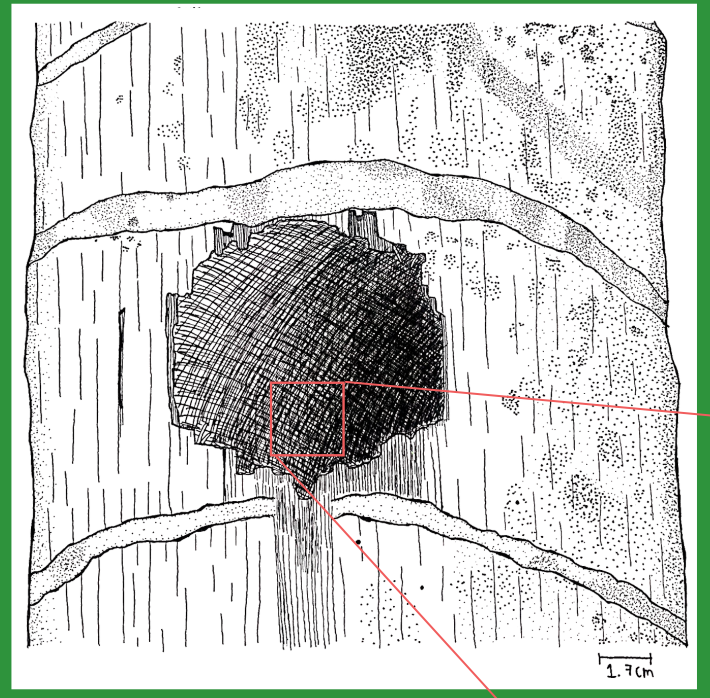
Gremio alimenticio

Es un ave frugívora, aunque en ciertas ocasiones consume semillas.⁶



Comportamiento

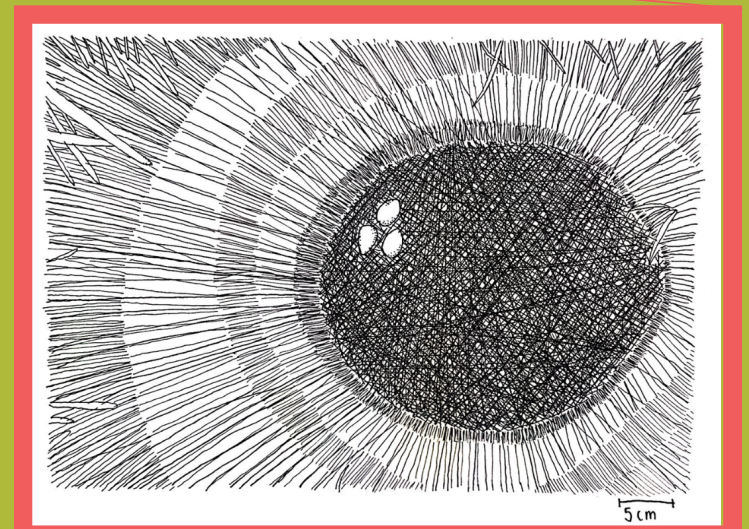
Es un ave gregaria y no migratoria, más frecuentemente observada volando en áreas con árboles altos en grupos numerosos.¹ Es muy ruidosa en horas tempranas de la mañana y tarde, ya sea durante su vuelo o en reposo.⁶



Además, el nido en ocasiones se comparte con otras especies de loras o pájaros carpinteros.⁸

Anidación

Anida en colonias, dentro de cavidades de troncos en árboles y palmas, previamente excavadas por otras especies.^{8,9} Cada nidada tiene un tamaño aproximado de 3-4 huevos,² dentro de un nido tipo cavidad con túnel, simple/desnudo.¹⁰



Categoría de amenaza

NT

P. wagleri está clasificada como **casi amenazada (NT)** en la lista roja de la UICN a raíz de la pérdida continua de su hábitat y la presión antrópica por su captura, ya que es altamente comercializada.³ Además, ha sido incluida en el apéndice II de CITES.¹¹ Esto significa que su comercio debe ser controlado con el fin de evitar una utilización que sea incompatible con su supervivencia.⁴

Reflexión

Las aves son valiosos indicadores de la salud de un ecosistema y del cambio ambiental en el mundo. Además, aquellas que se alimentan de frutas son vitales para la dispersión de semillas, así que proveen un servicio ecosistémico crucial dentro de la universidad.

Teniendo en cuenta que Cali contiene cerca del 30% de las especies de aves en Colombia, que a su vez es el país con más diversidad de aves en el mundo,⁷ es de suma importancia conocer y entender la ecología de las aves con las que cuenta la Universidad Icesi. Esto nos permite comprender los requerimientos para su conservación dentro de la institución, que es nuestra responsabilidad como comunidad universitaria. Específicamente para *P. wagleri*, se debe tomar conciencia de preservar su lugar de anidamiento, evitando talar árboles y palmas para asegurarnos de que su población no siga disminuyendo, para que podamos seguir disfrutando de su belleza y de los beneficios que brinda dentro de la universidad.

Por: Maria Alejandra Bedoya Duque

2.1 cm

