

concordance=TRUE



FACULTAD DE  
CIENCIAS ADMINISTRATIVAS  
Y ECONÓMICAS

# PANEL DE CONTROL ECONÓMICO **TASA DE CAMBIO**

Febrero 04 de 2022  
ISSN:2619-5291 (En Línea)  
Volúmen 6 - Número 5

PANEL DE CONTROL ECONÓMICO  
**TASA DE CAMBIO**

**Panel de Control de la Tasa de Cambio**

Volúmen 6 - Número 5

Cali: Universidad Icesi 2017

©Derechos Reservados

[www.icesi.edu.co/cienfi](http://www.icesi.edu.co/cienfi)

ISSN:2619-5291(En Línea)

**Autores**

Julio C. Alonso, Ph.D.

Irvin Taype Huaman

**Director/Editor**

Julio Cesar Alonso

[jcalonso@icesi.edu.co](mailto:jcalonso@icesi.edu.co)

**Rector**

Francisco Piedrahita

**Secretaria General**

Maria Cristina Navia

**Director Académico**

José Hernando Bahamón

**Diseño de carátula**

Arturo Gómez

**Cienfi**


centro de  
investigación  
en economía  
y finanzas



UNIVERSIDAD  
ICESI




FACULTAD DE  
CIENCIAS ADMINISTRATIVAS  
Y ECONÓMICAS



Este documento tiene como objetivo presentar información sobre el comportamiento de la tasa de cambio en Colombia. Emplea información publicada por el Banco de la República. La información utilizada corresponde a la última información publicada para Febrero 04 del 2022.

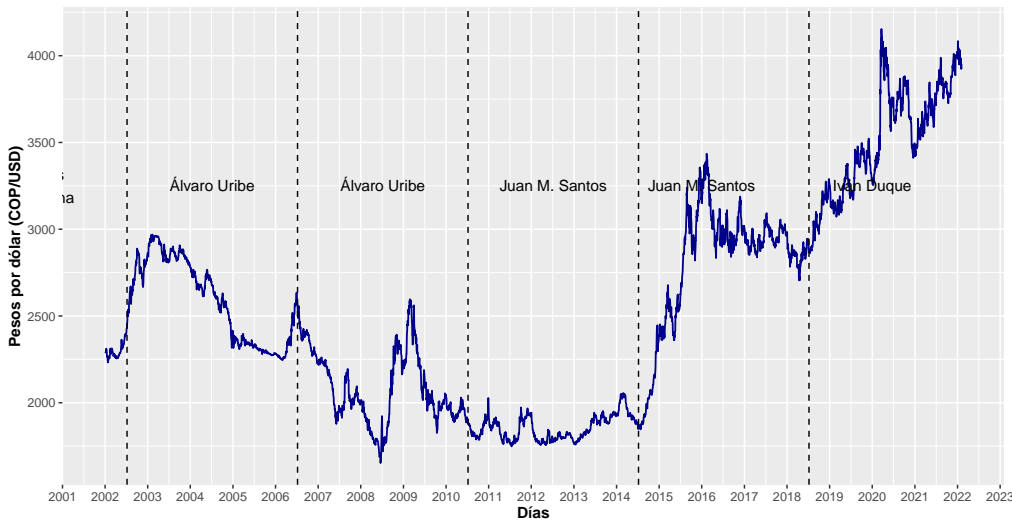
Para los últimos diez días la TRM alcanzó un máximo de 3987 COP/USD para el día 26 de January y un valor mínimo de 3924 COP/USD el 02 de February. La máxima variación diaria se presentó el 31 de January con un valor de 1.01 % y la menor variación se dió el día 28 de January con un valor de -0.97 %.

La tasa de cambio abrió este martes 01 de February con un valor de 3930 COP/USD y cerró esta semana en 3953 COP/USD. El valor transado más alto de esta semana, fue el 01 de February por 1601 millones de dólares y el más bajo fue el 04 de February por 981 millones de dólares. Esta semana se realizaron 9403 transacciones.

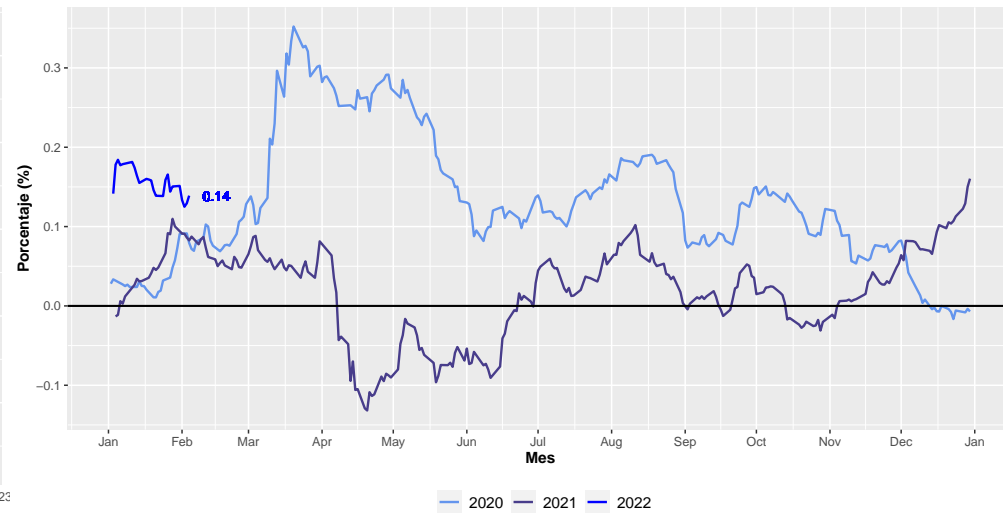


- Representación histórica de la tasa de cambio para el periodo de 2002 a 2020 .....1
- Variación histórica de la tasa de cambio para el periodo de 2002 a 2020 .....1
- Variación doce meses de la tasa de cambio .....1
- Variación de la tasa de cambio para los últimos 30 días (ventana móvil) .....1
- Variación año corrido de la tasa de cambio .....2
- Variación diaria de la tasa de cambio para los últimos 20 días hábiles .....2
- Monto negociado diario para los últimos 20 días hábiles .....2
- Número de negociaciones diarias para los últimos 20 días hábiles..... 2

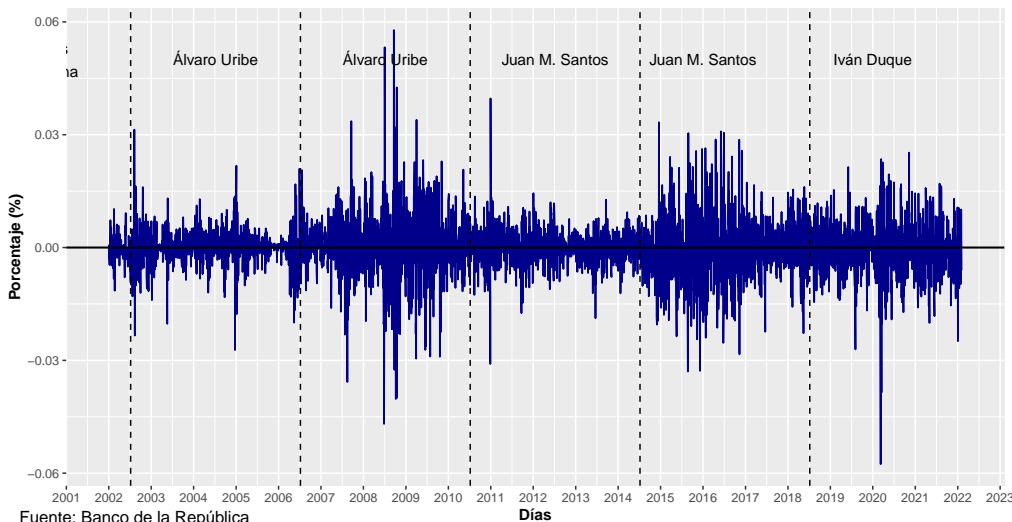
### Histórico TRM 2002–2020



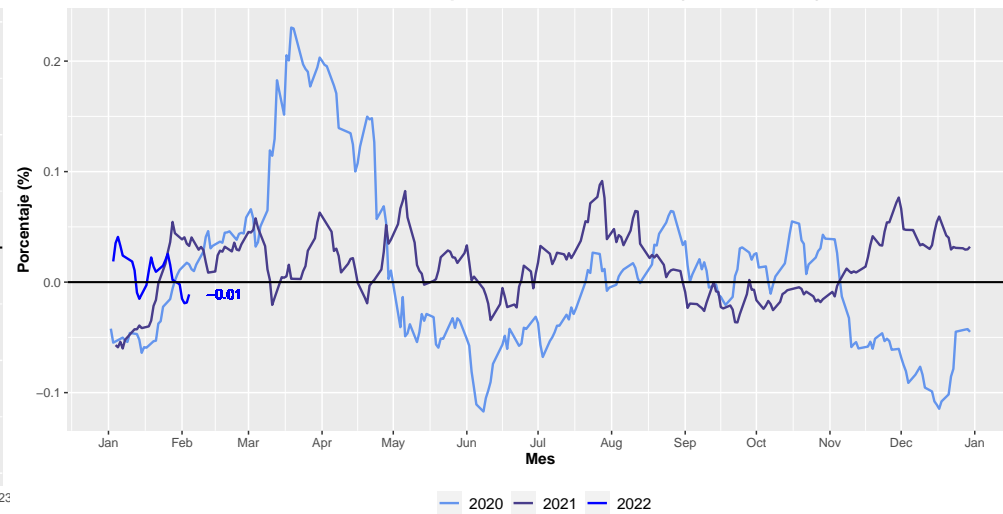
### Variación doce meses de la TRM



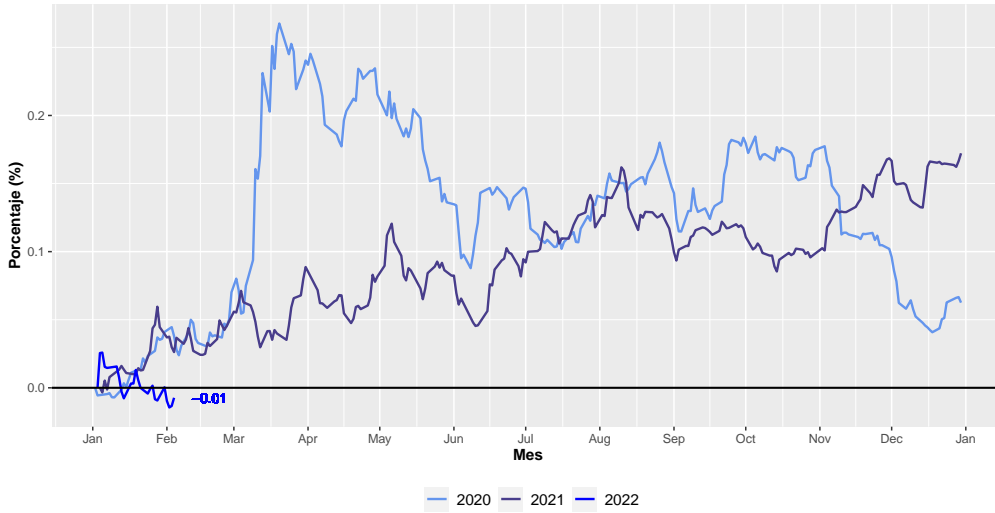
### Histórico Variación diaria de la TRM 2002–2020



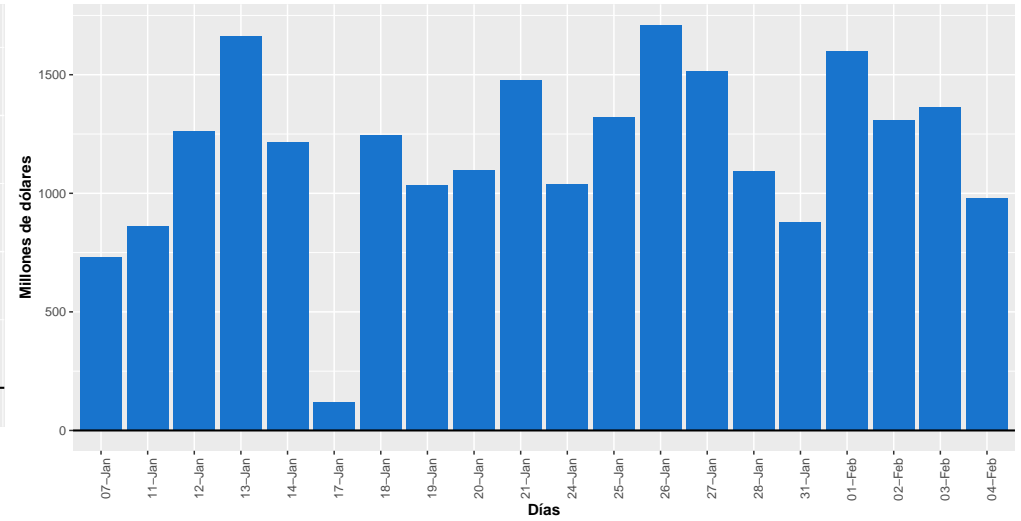
### Variación de la TRM para los últimos 30 días (ventana móvil)



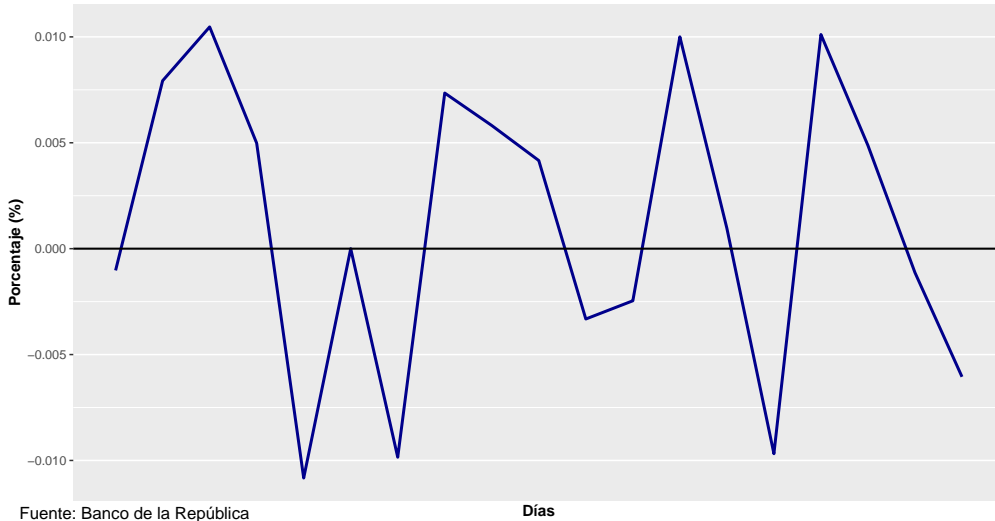
Variación año corrido de la TRM



Monto negociado diario para los últimos 20 días hábiles



Variación diaria de la TRM para los últimos 20 días hábiles



Fuente: Banco de la República

Número de negociaciones diarias para los últimos 20 días hábiles

