

concordance=TRUE



FACULTAD DE
CIENCIAS ADMINISTRATIVAS
Y ECONÓMICAS

PANEL DE CONTROL ECONÓMICO **TASA DE CAMBIO**

Noviembre 26 de 2021
ISSN:2619-5291 (En Línea)
Volúmen 5 - Número 48

PANEL DE CONTROL ECONÓMICO
TASA DE CAMBIO

Panel de Control de la Tasa de Cambio

Volúmen 5 - Número 48

Cali: Universidad Icesi 2017

©Derechos Reservados

www.icesi.edu.co/cienfi

ISSN:2619-5291(En Línea)

Autores

Julio C. Alonso, Ph.D.

Irvin Taype Huaman

Director/Editor

Julio Cesar Alonso

jcalonso@icesi.edu.co

Rector

Francisco Piedrahita

Secretaria General

Maria Cristina Navia

Director Académico

José Hernando Bahamón

Diseño de carátula

Arturo Gómez

Cienfi


centro de
investigación
en economía
y finanzas



UNIVERSIDAD
ICESI




FACULTAD DE
CIENCIAS ADMINISTRATIVAS
Y ECONÓMICAS



Este documento tiene como objetivo presentar información sobre el comportamiento de la tasa de cambio en Colombia. Emplea información publicada por el Banco de la República. La información utilizada corresponde a la última información publicada para Noviembre 26 del 2021.

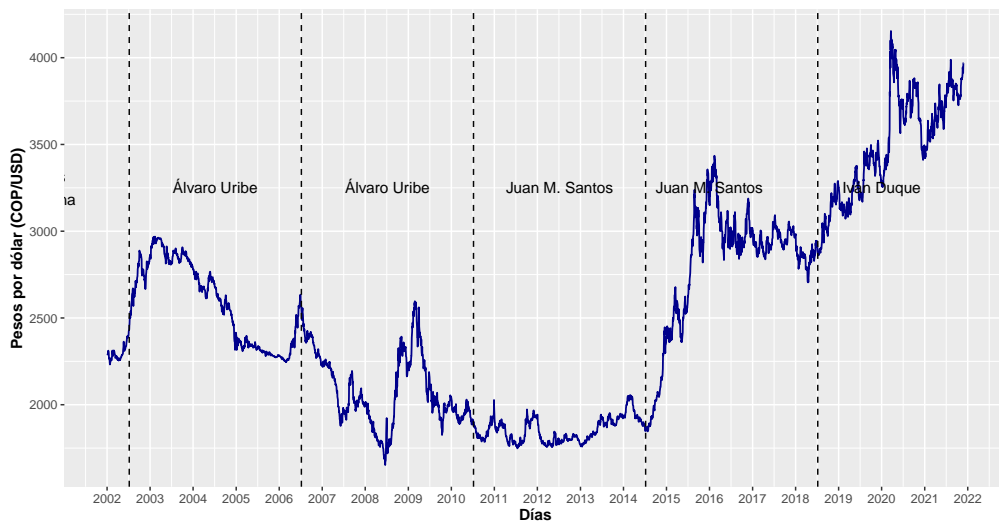
Para los últimos diez días la TRM alcanzó un máximo de 3969 COP/USD para el día 26 de November, 25 de November y un valor mínimo de 3875 COP/USD el 12 de November, 11 de November. La máxima variación diaria se presentó el 19 de November con un valor de 0.51 % y la menor variación se dió el día 18 de November con un valor de -0.9 %.

La tasa de cambio abrió este martes 23 de November con un valor de 3951 COP/USD y cerró esta semana en 4007 COP/USD. El valor transado más alto de esta semana, fue el 24 de November por 1222 millones de dólares y el más bajo fue el 25 de November por 96 millones de dólares. Esta semana se realizaron 6612 transacciones.

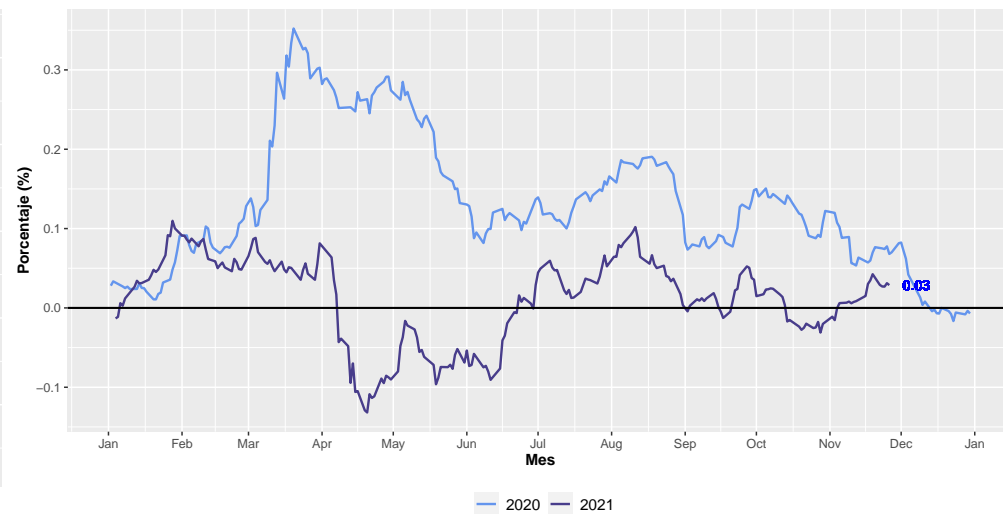


- Representación histórica de la tasa de cambio para el periodo de 2002 a 20201
- Variación histórica de la tasa de cambio para el periodo de 2002 a 20201
- Variación doce meses de la tasa de cambio1
- Variación de la tasa de cambio para los últimos 30 días (ventana móvil)1
- Variación año corrido de la tasa de cambio2
- Variación diaria de la tasa de cambio para los últimos 20 días hábiles2
- Monto negociado diario para los últimos 20 días hábiles2
- Número de negociaciones diarias para los últimos 20 días hábiles..... 2

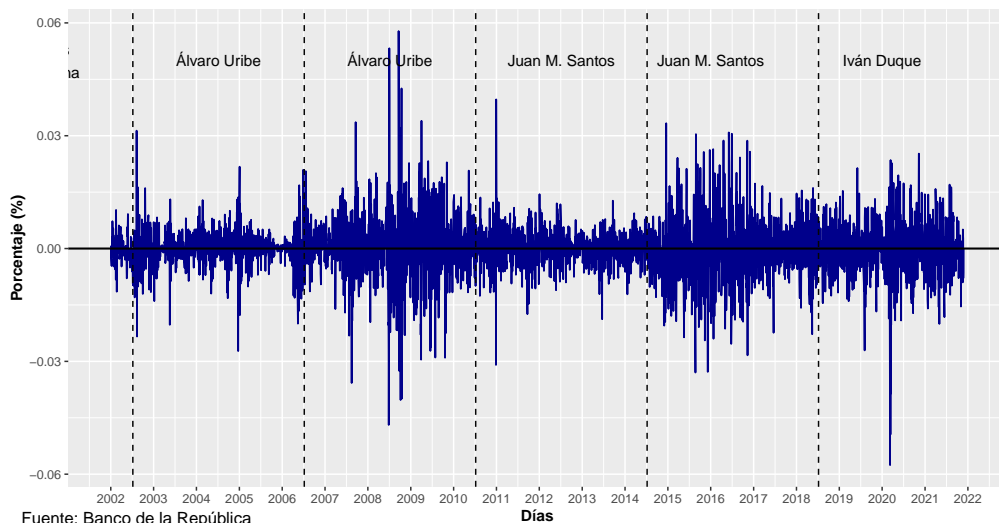
Histórico TRM 2002–2020



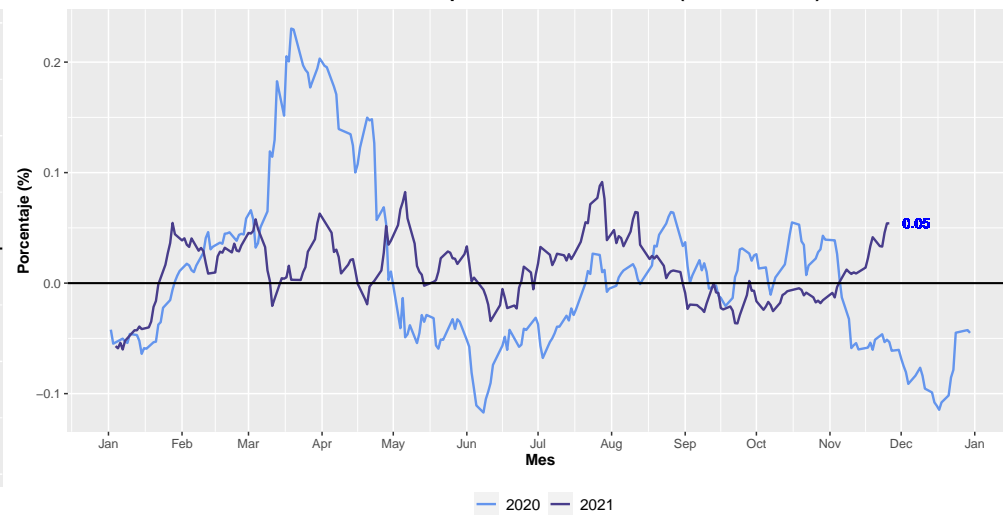
Variación doce meses de la TRM



Histórico Variación diaria de la TRM 2002–2020

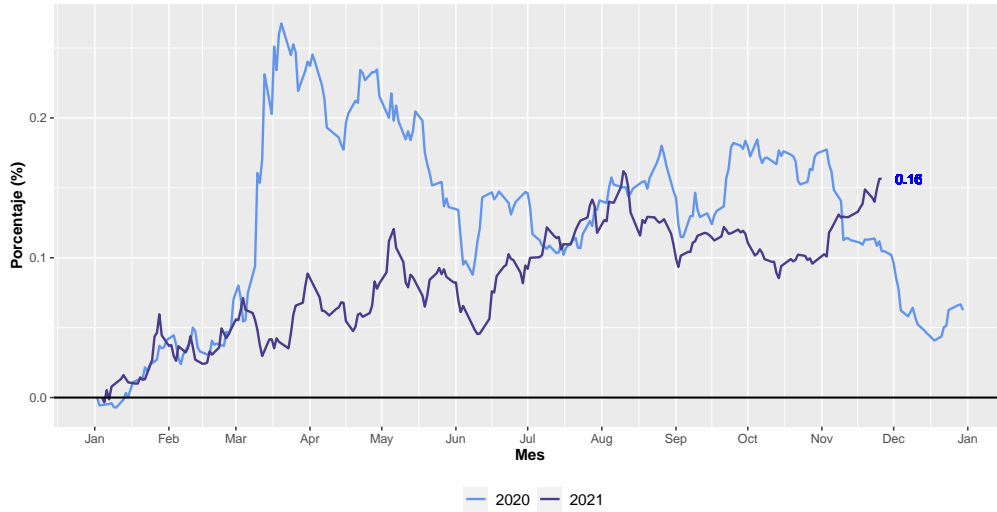


Variación de la TRM para los últimos 30 días (ventana móvil)

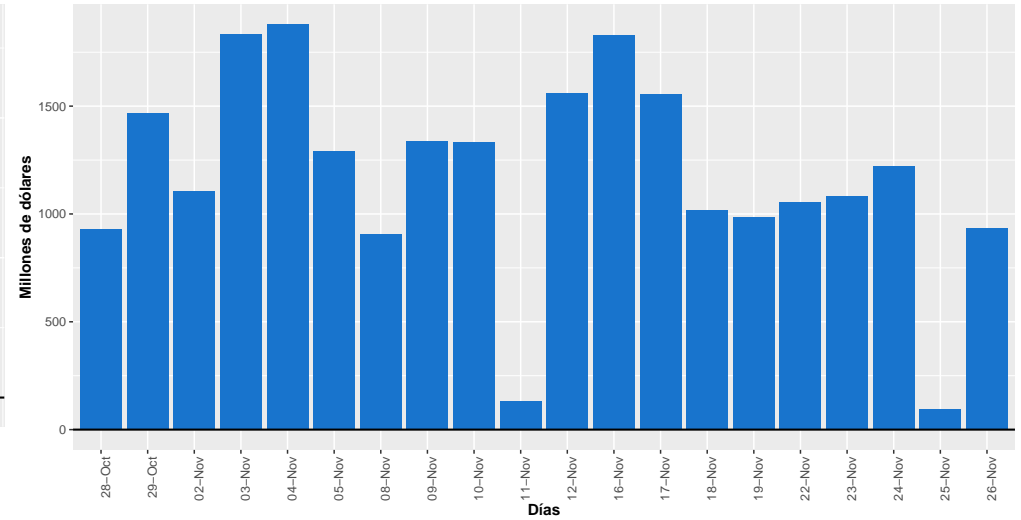


Fuente: Banco de la República

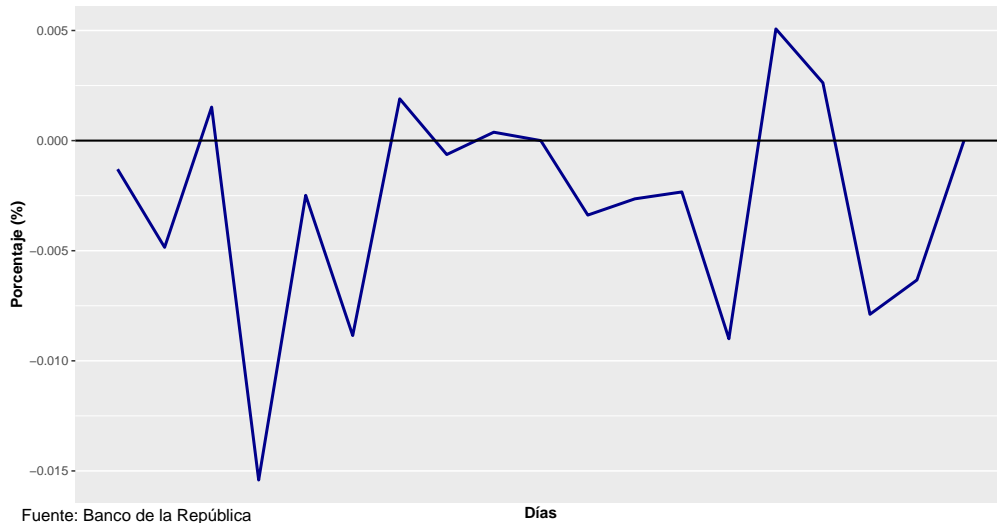
Variación año corrido de la TRM



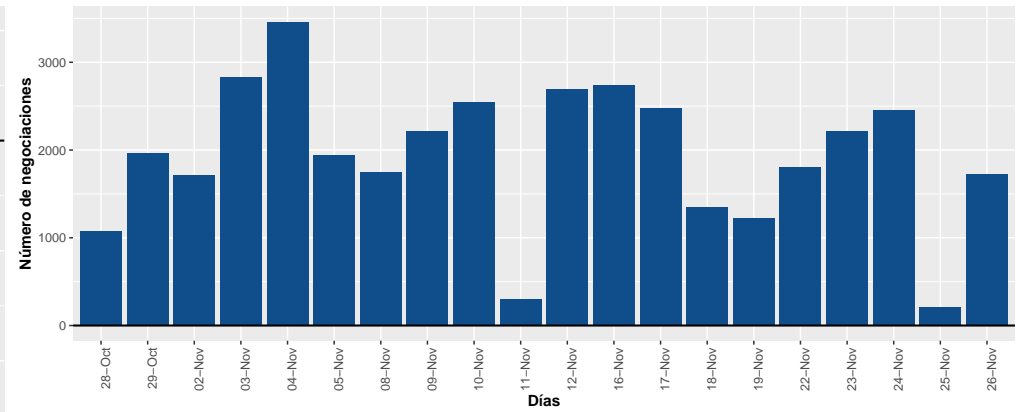
Monto negociado diario para los últimos 20 días hábiles



Variación diaria de la TRM para los últimos 20 días hábiles



Número de negociaciones diarias para los últimos 20 días hábiles



Fuente: Banco de la República

Días