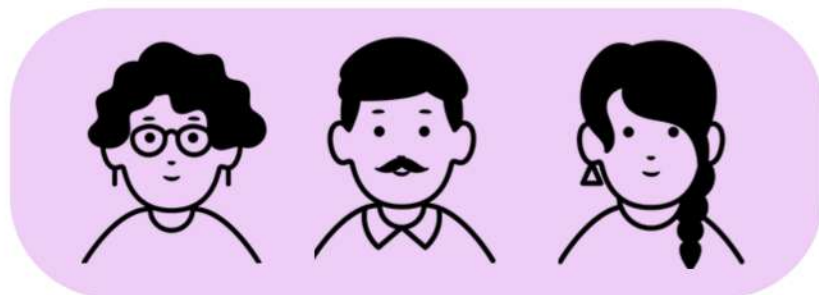
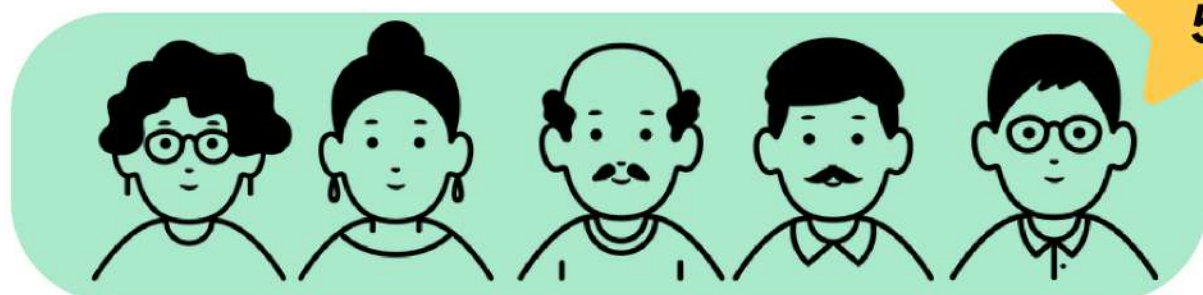


# ESQUEMA DE ACOMPAÑAMIENTO

VERTICALMENTE INTEGRADA

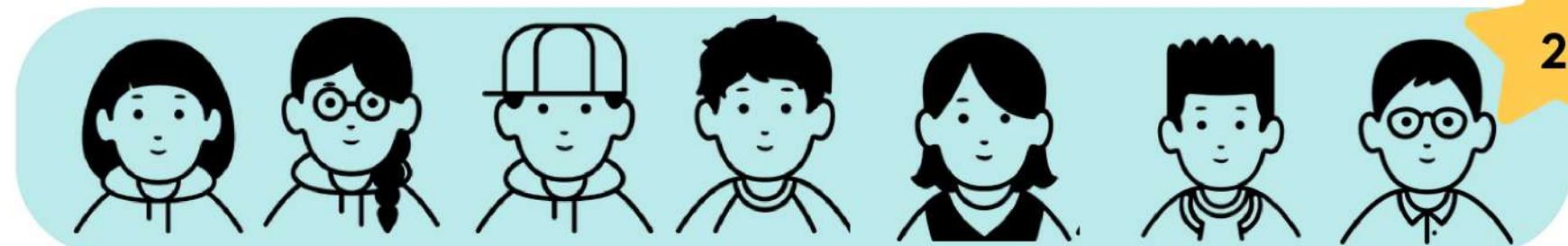


Equipo mentorías y docentes formadores



**Docentes mentores (1 por facultad)**

+Directores y asistentes de programa (31)  
+ Psicóloga de BU (1)



**Mentores pares- Estudiantes (25)**

de 5° semestre en adelante



**Mentees- Estudiantes (50)**

(reciente ingreso - de 2° a 5° semestre)



# de acompañados por rol -> Cada **mentor docente** acompaña a cinco mentores pares



# de acompañados por rol -> Cada **mentor par** acompaña a dos mentees

De acuerdo a programa,  
intereses académicos y  
personales



Conectamos



MENTOR  
DOCENTE



MENTOR  
PAR



MENTEE

# ¿CÓMO FUNCIONA?

El programa piloto está diseñado para proporcionar un apoyo integral a los estudiantes, creando una **cadena de guía y aprendizaje continuo**. Aquí, **un mentor docente supervisa y acompaña a un mentor par**, quien es un estudiante avanzado con experiencia y ciertas habilidades para dar mentoría. Este **mentor par tiene la responsabilidad directa de apoyar a los mentees**.

Aunque **los mentees interactúan principalmente con su mentor par**, **tienen la opción de acceder al mentor docente durante encuentros específicos** si la situación lo requiere.

