



NIVEL DE INGLÉS EN LOS COLEGIOS DE MEDELLÍN UN RANKING SEGÚN SABER 11

Año 2018
ISSN:XXXX-XXXX
Volumen 1 - Número 2

Ranking de Bilingüismo según Saber 11

Año 2018

ISSN: XXXX-XXXX

Volúmen 1- Número 2

Periodicidad: Anual

Cali: Universidad Icesi.

Autores

Julio C. Alonso, Ph.D.- jcalonso@icesi.edu.co

Fiorella Tapia Pizo - fjtapia@icesi.edu.co

Ranking de Bilingüismo según Saber 11

Universidad Icesi

©Derechos Reservados

www.icesi.edu.co/cienfi

Rector

Francisco Piedrahita

Secretaria General

María Cristina Navia

Director Académico

José Hernando Bahamón

Diseño de carátula

Arturo Gómez

Tabla de contenido

Nivel de inglés en los colegios de Medellín: Un ranking según la prueba SABER 11.....	1
20 colegios con mayor proporción de estudiantes en B1 y B+.....	3
Colegios oficiales.....	5
Referencias.....	7
Anexos.....	8

Nivel de inglés en los colegios de Medellín: Un ranking según la prueba SABER 11

La Comisión Económica para América Latina y el Caribe (CEPAL) construye el Escalafón de Competitividad de los Departamentos de Colombia, según este escalafón el departamento del Valle del Cauca refleja un nivel de competitividad líder, sin embargo se encuentra rezagado en comparación a Bogotá y Antioquia, especialmente en lo que se refiere al capital humano. Para el Gobierno Nacional el bilingüismo está siendo considerado un factor importante para alcanzar la competitividad. Un ejemplo de esto es el Plan Nacional de Bilingüismo, el cual busca “lograr ciudadanos y ciudadanas capaces de comunicarse en inglés, de tal forma que puedan insertar al país en los procesos de comunicación universal, en la economía global y en la apertura cultural, con estándares internacionalmente comparables” (Ministerio de Educación Nacional, 2004). En este documento se presenta un ranking de colegios de Medellín de acuerdo con el desempeño de sus estudiantes de grado 11 en el componente de inglés de la prueba SABER 11. El ranking y los resultados que aquí se muestran tienen la intención de llamar la atención sobre la necesidad de convertir el bilingüismo en un tema prioritario en la agenda pública. Además es nuestra intención brindar información a padres de familia, estudiantes de grado 11, profesores y personal administrativo de las instituciones educativas sobre el desempeño de sus instituciones en el tema de inglés.

Cada año, los estudiantes de último grado de todos los colegios de Colombia deben presentar la prueba Saber 11 como requisito para grado. Esta prueba, entre otros componentes, evalúa el nivel de inglés que tienen los potenciales bachilleres del país. Para hacerlo, el Instituto Colombiano para la Evaluación de la Educación (ICFES), ha adaptado el marco de medición del dominio de un idioma formulado por el Marco Común Europeo de Referencia para las Lenguas (MCERL). El MCERL se ha convertido en una guía estandarizada y comúnmente aceptada en muchos países del mundo para medir la competencia de quienes aprenden una lengua. El MCERL permite clasificar al usuario de una lengua de acuerdo con 4 categorías, como se muestra en el Cuadro 1.

Cuadro 1: Niveles de referencia del MCERL, Nacional y clasificación en la prueba SABER 11

Clasificación del Usuario	Nivel MCERL	Equivalencia en Colombia	Nivel en Saber 11
			A-
Usuario Básico	A1	Principiante	A1
	A2	Básico	A2
Usuario Independiente	B1	Pre-Intermedio	B1
	B2	Intermedio	
Usuario Competente	C1	Pre-Avanzado	B+
	C2	Avanzado	

Fuente: Adaptado a partir de Alonso, Casasbuenas, Gallo y Torres (2012)

Según los datos del ICFES, para 2018, 29613 estudiantes presentaron la prueba SABER 11 en Medellín ¹. Estos estudiantes, estaban asociados a 357 colegios²(colegios con más de 10 estudiantes que tomaron la prueba): 128 no oficiales y 229 oficiales. Para el cálculo de este ranking, empleamos la base de datos del ICFES del respectivo año

¹278 estudiantes tomaron la prueba en el primer semestre del año (estudiantes del calendario B) y 29335 en el segundo semestre (estudiantes del calendario A)

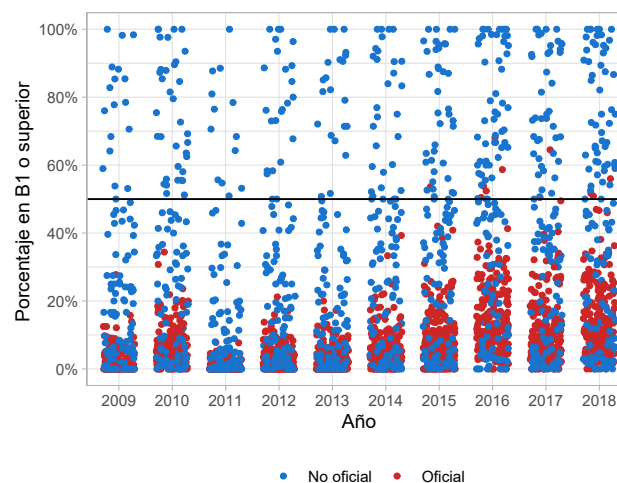
²Por “colegio” se entiende como una sede que cuenta con un código DANE.

en la que se cuenta con el microdato de todos los estudiantes que presentaron la prueba. La información permite discriminar la institución educativa a la que pertenece, así como el municipio donde se encuentra ubicado cada colegio. Este documento, presenta el ranking de todos los colegios Medellín, excepto aquellos que presentaron menos de 10 estudiantes a la prueba.

Por otra parte, el Plan Nacional de Bilingüismo, aunque ha tenido cambios en los últimos años, establece que el nivel deseado de egreso de los estudiantes de educación media, debe ser B1. Tanto los Derechos Básicos de Aprendizaje (DBA) de los estudiantes como los estándares y el currículo sugerido para la enseñanza del inglés en los colegios, proponen tareas de enseñanza en este nivel al finalizar el bachillerato. De igual manera, los descriptores de las competencias esperadas al finalizar la educación media hacen referencia a competencias comunicativas del nivel B1; adicionalmente, el Programa Nacional de Inglés 2015-2025 Colombia very well! se ha fijado la meta de que el 50% de los estudiantes a 2025 alcance el nivel B1 (Ministerio de Educación Nacional, 2013).

La figura 1 representa con un punto a cada institución educativa, en rojo están las instituciones oficiales y en azul las instituciones no oficiales. Se observa que para todos los años de estudio, las instituciones que tienen más del 50% de sus estudiantes en niveles B1 o superior son no oficiales con unas pocas excepciones en el año 2010 y 2015 en adelante, en el 2018, la institución oficial con mayor proporción de estudiantes en niveles B1 o superior clasifica el 56% de sus estudiantes. Es evidente que gran parte de las instituciones educativas se encuentran lejos de cumplir la meta de que el 50% de los estudiantes alcance el nivel B1.

Figura 1: Proporción de estudiantes clasificados igual o por encima del nivel B1 para los años 2009-2018 de acuerdo con la naturaleza de la institución educativa.



Fuente: Cálculos propios a partir de información del ICFES.

Este documento tiene como objetivo presentar un ranking del desempeño de los graduados de los colegios de Medellín empleando la información de la prueba Saber 11. El ranking se construye ordenando las instituciones de educación de acuerdo con la suma de las proporciones de estudiantes clasificados en B1 y B+. En caso de tener la misma proporción, el colegio que tenga mayor proporción en B+, se ubica en el mejor puesto. En la siguiente sección se presenta el ranking de colegios no oficiales y posteriormente el de colegios oficiales. En el anexo de este informe se presenta el listado completo de colegios.

20 colegios con mayor proporción de estudiantes en B1 y B+

El cuadro 2 presenta los resultados de los primeros 20 colegios de Medellín (Ver ranking completo en Anexos), el Col Montessori ocupa el primer lugar, pues clasifica el 100% de sus estudiantes B1 y B+, siendo los de B+ el 68.42%. El Col Marymount y el Col Gimn Los Pinares ocuparon el segundo y tercer lugar con el 61.36% y 40% de estudiantes clasificados en B+ respectivamente. De los 20 primeros colegios, 6 clasifican el 100% de estudiantes en B1 y B+ y todos son colegios no oficiales.

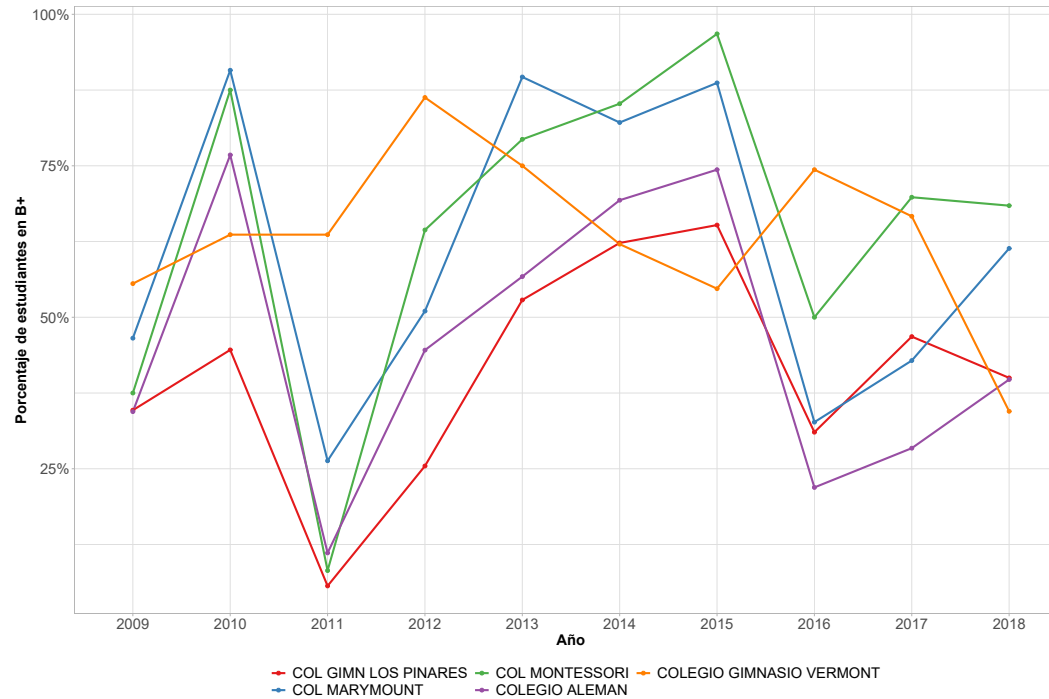
Cuadro 2: 20 colegios con mayor proporción de estudiantes clasificados en los niveles B1 y B+ en 2018

Puesto	Institución	Naturaleza	B+	B1	A2	A1	A-	N*	Sum B1B+
1	COL MONTESSORI	NO OFICIAL	68.42%	31.58%	0.00%	0.00%	0.00%	57	100.00%
2	COL MARYMOUNT	NO OFICIAL	61.36%	38.64%	0.00%	0.00%	0.00%	44	100.00%
3	COL GIMN LOS PINARES	NO OFICIAL	40.00%	60.00%	0.00%	0.00%	0.00%	30	100.00%
4	COLEGIO ALEMAN	NO OFICIAL	39.73%	60.27%	0.00%	0.00%	0.00%	73	100.00%
5	COLEGIO GIMNASIO VERMONT	NO OFICIAL	34.48%	65.52%	0.00%	0.00%	0.00%	29	100.00%
6	COLEGIO THEODORO HERTZL	NO OFICIAL	25.00%	75.00%	0.00%	0.00%	0.00%	16	100.00%
7	INST JORGE ROBLEDO	NO OFICIAL	36.07%	62.30%	1.64%	0.00%	0.00%	61	98.36%
8	COL DE LA COMPANIA DE MARIA	NO OFICIAL	21.30%	76.85%	1.85%	0.00%	0.00%	108	98.15%
9	COL SAN JOSE DE LAS VEGAS	NO OFICIAL	32.95%	64.77%	2.27%	0.00%	0.00%	88	97.73%
10	COMUNIDAD COLEGIO DE JESUS MARIA	NO OFICIAL	35.48%	61.29%	3.23%	0.00%	0.00%	62	96.77%
11	COLEGIO CANADIENSE	NO OFICIAL	28.85%	67.31%	3.85%	0.00%	0.00%	52	96.15%
12	ASPAEN - GIMNASIO LOS ALCAZARES	NO OFICIAL	15.91%	79.55%	4.55%	0.00%	0.00%	44	95.45%
13	COL SAN IGNACIO DE LOYOLA	NO OFICIAL	20.95%	74.32%	4.73%	0.00%	0.00%	148	95.27%
14	COLEGIO HONTANARES	NO OFICIAL	11.11%	83.33%	5.56%	0.00%	0.00%	18	94.44%
15	COL BETHLEMITAS	NO OFICIAL	12.24%	81.63%	6.12%	0.00%	0.00%	49	93.88%
16	COL CAMPESTRE LA COLINA	NO OFICIAL	13.95%	79.07%	6.98%	0.00%	0.00%	43	93.02%
17	EL NUEVO COL THE NEW SCHOOL	NO OFICIAL	13.64%	77.27%	9.09%	0.00%	0.00%	22	90.91%
18	COLEGIO SAN JOSE DE LAS VEGAS	NO OFICIAL	12.70%	77.78%	9.52%	0.00%	0.00%	63	90.48%
19	COL CORAZONISTA	NO OFICIAL	12.88%	76.52%	9.09%	1.52%	0.00%	132	89.39%
20	COLEGIO BENEDICTINO DE SANTA MARIA	NO OFICIAL	22.50%	65.00%	12.50%	0.00%	0.00%	40	87.50%

Fuente: Cálculos propios a partir de información del ICFES.

Por otra parte, la figura 2 muestra la evolución del desempeño en el nivel de inglés B+ de los primeros cinco colegios de este ranking, donde se ve reflejada la variabilidad de la proporción de estudiantes en B+ que tienen estos colegios a través de los años. La proporción de estudiantes en B+ se redujo en 3 de las mejores instituciones del 2018, respecto al año anterior.

Figura 2: Evolución de desempeño en nivel de inglés B+ de los primeros cinco colegios.



Fuente: Cálculos propios a partir de información del ICFES.

Colegios oficiales

En el cuadro 3 se presentan los 20 colegios oficiales de Medellín con mejores resultados, el Inst Educ Santo Angel ocupa el primer lugar, clasificando el 56% de sus estudiantes B1 y B+, siendo los de B+ el 2%. La Inst Educ La Presentacion y la Inst Educ Col Loyola Para La Ciencia Y La Innovación ocuparon el segundo y tercer lugar con el 0% y 1.75% de estudiantes clasificados en B+ respectivamente. De acuerdo con lo presentado y según el cuadro 3, la Inst Educ Santo Angel quien ocupa el primer lugar, está 6 puntos porcentuales por encima de la meta del 50%, 3 de las instituciones oficiales cumplen con la meta del 50%.

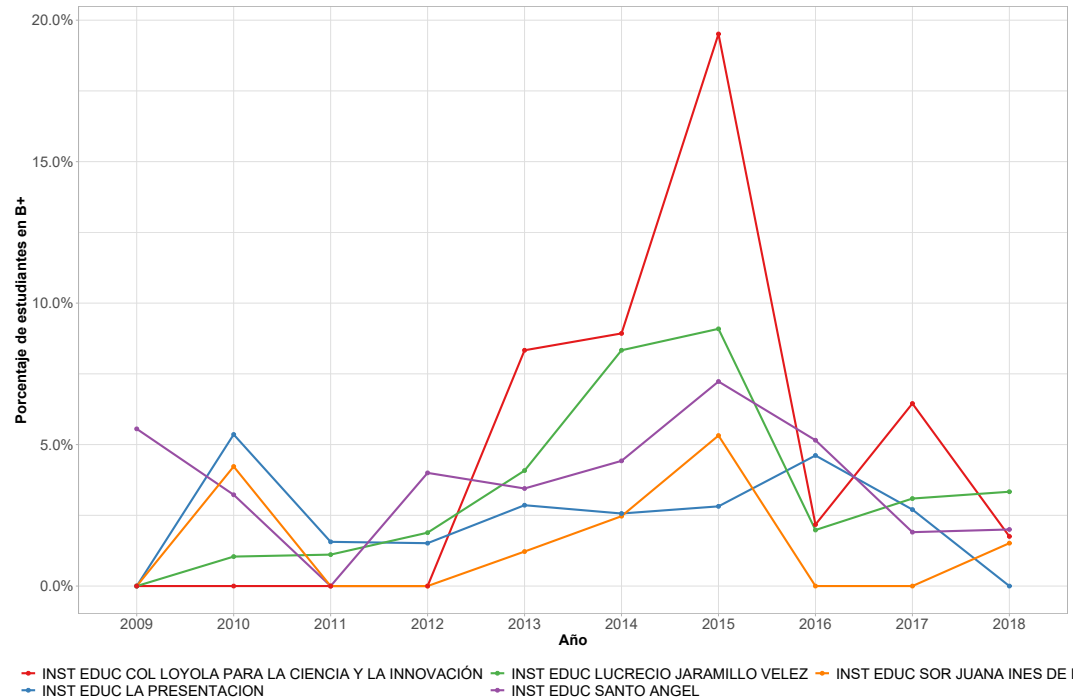
Cuadro 3: 20 colegios oficiales con mayor proporción de estudiantes clasificados en los niveles B1 y B+ en 2018

Puesto	Institución	B+	B1	A2	A1	A-	N*	Sum B1B+	Puesto general
1	INST EDUC SANTO ANGEL	2.00%	54.00%	38.00%	6.00%	0.00%	100	56.00%	49
2	INST EDUC LA PRESENTACION	0.00%	51.67%	35.00%	10.00%	3.33%	60	51.67%	54
3	INST EDUC COL LOYOLA PARA LA CIENCIA Y LA INNOVACIÓN	1.75%	49.12%	28.07%	12.28%	8.77%	57	50.88%	55
4	INST EDUC SOR JUANA INES DE LA CRUZ	1.52%	45.45%	34.85%	18.18%	0.00%	66	46.97%	59
5	INST EDUC LUCRECIO JARAMILLO VELEZ	3.33%	43.33%	30.00%	16.67%	6.67%	90	46.67%	60
6	INST EDUC MADRE MARIA MAZARELLO	2.00%	44.00%	32.00%	20.00%	2.00%	50	46.00%	63
7	INST EDUC JAVIERA LONDOÑO	0.00%	38.14%	35.59%	20.34%	5.93%	118	38.14%	73
8	INST TEC IND PASCUAL BRAVO	1.77%	34.51%	40.27%	19.03%	4.42%	226	36.28%	75
9	SEC ESC MUNICIPAL BELEN	0.00%	34.72%	29.17%	26.39%	9.72%	72	34.72%	77
10	COL SANTO DOMINGO DE GUZMAN	2.44%	31.71%	36.59%	26.83%	2.44%	41	34.15%	78
11	INST EDUC JESUS MARIA - EL ROSAL	1.61%	32.26%	33.87%	29.03%	3.23%	62	33.87%	79
12	INST EDUC YERMO Y PARRES	0.79%	33.07%	38.58%	23.62%	3.94%	127	33.86%	80
13	INST EDUC JESUS REY	0.68%	32.43%	32.43%	31.76%	2.70%	148	33.11%	84
14	INST EDUC FEDERICO OZANAM	0.64%	32.05%	24.36%	28.85%	14.10%	156	32.69%	85
15	INST EDUC LA SALLE DE CAMPOAMOR	0.83%	31.67%	23.33%	32.50%	11.67%	120	32.50%	86
16	INST EDUC MADRE LAURA	0.00%	32.26%	32.26%	27.42%	8.06%	62	32.26%	88
17	INST EDUC MATER DEI	0.00%	30.77%	25.64%	38.46%	5.13%	39	30.77%	91
18	INST EDUC JOSE MARIA BRAVO MARQUEZ	0.00%	30.66%	29.93%	23.36%	16.06%	137	30.66%	92
19	INST EDUC ASIA IGNACIANA	1.09%	28.26%	31.52%	32.61%	6.52%	92	29.35%	94
20	INST EDUC HERNAN TORO AGUDELO	2.04%	26.53%	14.29%	34.69%	22.45%	49	28.57%	95

Fuente: Cálculos propios a partir de información del ICFES.

La evolución de la proporción de estudiantes clasificados en B+ de los cinco colegios oficiales mejor ubicados en el ranking se observa en la figura 3. Ningún colegio oficial en el 2018 logra clasificar más del 2% de sus estudiantes en B+ y 2 de 5 redujeron la proporción de estudiantes clasificados en B+ en el 2018, respecto al año anterior.

Figura 3: Evolución de desempeño en nivel de inglés B+ de los primeros cinco colegios oficiales.



Fuente: Cálculos propios a partir de información del ICFES.

Referencias

Alonso JC, Casasbuenas P, Gallo BE, Torres G. Bilingüismo en Santiago de Medellín: Análisis de los resultados de las Pruebas SABER 11 y SABER PRO. Cali: Universidad Icesi; 2012.

Ministerio de Educación Nacional. (2004). *Programa Nacional de Bilingüismo Colombia 2004-2019*. Ministerio de Educación Nacional, Bogotá.

Ramirez, J. C., & De Aguas, J. (2015). *Escalafón de la competitividad de los departamentos de Colombia, 2015*. Naciones Unidas (Serie Ed.), *Estudios y Perspectivas*, 34. *Santiago de Chile: CEPAL*

Ministerio de educación Nacional. (2013) *Programa Nacional de inglés: Colombia very well!*

Anexo: Ranking para todos los colegios de Medellín 2018

Cuadro 4: Proporción de estudiantes que clasificaron en los niveles B1 y B+ en la promoción de cada colegio de Cali (2018)

Puesto	Institucion	Naturaleza	B+	B1	A2	A1	A-	N*	Sum B1B+
1	COL MONTESSORI	NO OFICIAL	68.42%	31.58%	0.00%	0.00%	0.00%	57	100.00%
2	COL MARYMOUNT	NO OFICIAL	61.36%	38.64%	0.00%	0.00%	0.00%	44	100.00%
3	COL GIMN LOS PINARES	NO OFICIAL	40.00%	60.00%	0.00%	0.00%	0.00%	30	100.00%
4	COLEGIO ALEMAN	NO OFICIAL	39.73%	60.27%	0.00%	0.00%	0.00%	73	100.00%
5	COLEGIO GIMNASIO VERMONT	NO OFICIAL	34.48%	65.52%	0.00%	0.00%	0.00%	29	100.00%
6	COLEGIO THEODORO HERTZL	NO OFICIAL	25.00%	75.00%	0.00%	0.00%	0.00%	16	100.00%
7	INST JORGE ROBLEDO	NO OFICIAL	36.07%	62.30%	1.64%	0.00%	0.00%	61	98.36%
8	COL DE LA COMPANIA DE MARIA	NO OFICIAL	21.30%	76.85%	1.85%	0.00%	0.00%	108	98.15%
9	COL SAN JOSE DE LAS VEGAS	NO OFICIAL	32.95%	64.77%	2.27%	0.00%	0.00%	88	97.73%
10	COMUNIDAD COLEGIO DE JESUS MARIA	NO OFICIAL	35.48%	61.29%	3.23%	0.00%	0.00%	62	96.77%
11	COLEGIO CANADIENSE	NO OFICIAL	28.85%	67.31%	3.85%	0.00%	0.00%	52	96.15%
12	ASPAEN - GIMNASIO LOS ALCAZARES	NO OFICIAL	15.91%	79.55%	4.55%	0.00%	0.00%	44	95.45%
13	COL SAN IGNACIO DE LOYOLA	NO OFICIAL	20.95%	74.32%	4.73%	0.00%	0.00%	148	95.27%
14	COLEGIO HONTANARES	NO OFICIAL	11.11%	83.33%	5.56%	0.00%	0.00%	18	94.44%
15	COL BETHLEMITAS	NO OFICIAL	12.24%	81.63%	6.12%	0.00%	0.00%	49	93.88%
16	COL CAMPESTRE LA COLINA	NO OFICIAL	13.95%	79.07%	6.98%	0.00%	0.00%	43	93.02%
17	EL NUEVO COL THE NEW SCHOOL	NO OFICIAL	13.64%	77.27%	9.09%	0.00%	0.00%	22	90.91%
18	COLEGIO SAN JOSE DE LAS VEGAS	NO OFICIAL	12.70%	77.78%	9.52%	0.00%	0.00%	63	90.48%
19	COL CORAZONISTA	NO OFICIAL	12.88%	76.52%	9.09%	1.52%	0.00%	132	89.39%
20	COLEGIO BENEDICTINO DE SANTA MARIA	NO OFICIAL	22.50%	65.00%	12.50%	0.00%	0.00%	40	87.50%
21	COL PALERMO DE SAN JOSE	NO OFICIAL	8.89%	77.78%	11.11%	2.22%	0.00%	45	86.67%
22	COL PARROQUIAL SAN FRANCISCO DE ASIS	NO OFICIAL	8.47%	77.97%	11.86%	1.69%	0.00%	59	86.44%
23	COL CALASANZ	NO OFICIAL	16.44%	68.49%	15.07%	0.00%	0.00%	73	84.93%
24	COL SAN JOSÉ DE LA SALLE	NO OFICIAL	7.37%	74.74%	15.79%	1.05%	1.05%	95	82.11%
25	COL SAN JUAN BOSCO	NO OFICIAL	2.63%	73.68%	23.68%	0.00%	0.00%	38	76.32%
26	COL NUESTRA SENORA DEL ROSARIO DE CHIQUINQUIRA	NO OFICIAL	9.38%	65.62%	25.00%	0.00%	0.00%	32	75.00%
27	COL SAN FRANCISCO JAVIER	NO OFICIAL	0.00%	75.00%	25.00%	0.00%	0.00%	20	75.00%
28	INST SALESIANO PEDRO JUSTO BERRIO	NO OFICIAL	11.76%	60.78%	16.67%	10.78%	0.00%	102	72.55%
29	COL DE LA PRESENTACION - MEDELLIN	NO OFICIAL	6.15%	66.15%	23.08%	4.62%	0.00%	65	72.31%
30	COL MARIA AUXILIADORA	NO OFICIAL	7.69%	64.10%	23.08%	2.56%	2.56%	39	71.79%
31	INST SAN CARLOS	NO OFICIAL	8.77%	60.82%	23.98%	5.85%	0.58%	171	69.59%
32	COL DE LA UNIVERSIDAD PONTIFICIA BOLIVARIANA	NO OFICIAL	7.54%	59.61%	24.33%	8.27%	0.24%	411	67.15%
33	COL SAN GABRIEL DE LA DOLOROSA	NO OFICIAL	0.00%	66.67%	33.33%	0.00%	0.00%	12	66.67%
34	COL DIVINO SALVADOR	NO OFICIAL	6.25%	59.38%	26.56%	4.69%	3.12%	64	65.62%
35	COL PADRE MANYANET	NO OFICIAL	9.09%	56.36%	27.27%	6.36%	0.91%	110	65.45%
36	COL SAGRADOS CORAZONES	NO OFICIAL	5.00%	60.00%	30.00%	5.00%	0.00%	20	65.00%
37	CENT EDUCAL CONQUISTADORES	NO OFICIAL	0.00%	63.64%	13.64%	18.18%	4.55%	22	63.64%
38	COL SANTA MARIA DEL ROSARIO	NO OFICIAL	3.70%	59.26%	29.63%	7.41%	0.00%	27	62.96%
39	SEM MENOR DE LA ARQUIDIOCESIS DE MEDELLIN	NO OFICIAL	0.00%	61.11%	27.78%	11.11%	0.00%	18	61.11%
40	COL EUSKADI	NO OFICIAL	8.70%	52.17%	17.39%	13.04%	8.70%	23	60.87%
41	COL VID OBRA DE LA CONGREGACION MARIANA	NO OFICIAL	3.92%	56.86%	29.41%	9.80%	0.00%	51	60.78%
42	COL DE LA INMACULADA	NO OFICIAL	6.41%	53.85%	21.79%	16.67%	1.28%	78	60.26%
43	LIC SAN RAFAEL	NO OFICIAL	2.50%	57.50%	17.50%	17.50%	5.00%	40	60.00%
44	INST COLOMBO VENEZOLANO	NO OFICIAL	7.69%	51.92%	32.69%	5.77%	1.92%	52	59.62%
45	COL CALASANZ FEMENINO	NO OFICIAL	6.56%	52.46%	32.79%	6.56%	1.64%	61	59.02%
46	COL MANZANARES	NO OFICIAL	2.94%	55.88%	26.47%	8.82%	5.88%	34	58.82%
47	COL SANTA CLARA DE ASIS	NO OFICIAL	8.33%	50.00%	29.17%	8.33%	4.17%	24	58.33%

Continúa

Cuadro 4: Proporción de estudiantes que clasificaron en los niveles B1 y B+ en la promoción de cada colegio de Cali (2018)

Puesto	Institucion	Naturaleza	B+	B1	A2	A1	A-	N*	Sum B1B+
48	INST FERRINI - SEDE ROBLEDO	NO OFICIAL	3.90%	53.25%	27.27%	11.69%	3.90%	77	57.14%
49	INST EDUC SANTO ANGEL	OFICIAL	2.00%	54.00%	38.00%	6.00%	0.00%	100	56.00%
50	COL NUESTRA MADRE DE LAS MERCEDES	NO OFICIAL	0.00%	55.00%	30.00%	15.00%	0.00%	20	55.00%
51	COL PANAMERICANO COLOMBO SUECO	NO OFICIAL	4.17%	50.00%	33.33%	12.50%	0.00%	48	54.17%
52	COL ATENEO HORIZONTES	NO OFICIAL	0.00%	53.85%	30.77%	15.38%	0.00%	13	53.85%
53	COL SALESIANO EL SUFRAGIO	NO OFICIAL	5.05%	47.47%	32.32%	14.14%	1.01%	99	52.53%
54	INST EDUC LA PRESENTACION	OFICIAL	0.00%	51.67%	35.00%	10.00%	3.33%	60	51.67%
55	INST EDUC COL LOYOLA PARA LA CIENCIA Y LA INNOVACIÓN	OFICIAL	1.75%	49.12%	28.07%	12.28%	8.77%	57	50.88%
56	COL NUESTRA SENORA DE LA PROVIDENCIA	NO OFICIAL	0.00%	50.00%	37.50%	12.50%	0.00%	16	50.00%
57	COL LA ANUNCIACION	NO OFICIAL	0.00%	50.00%	13.33%	36.67%	0.00%	30	50.00%
58	COL TERESIANO NSTRA SRA DE LA CANDELARIA	NO OFICIAL	0.00%	48.78%	39.02%	7.32%	4.88%	41	48.78%
59	INST EDUC SOR JUANA INES DE LA CRUZ	OFICIAL	1.52%	45.45%	34.85%	18.18%	0.00%	66	46.97%
60	INST EDUC LUCRECIO JARAMILLO VELEZ	OFICIAL	3.33%	43.33%	30.00%	16.67%	6.67%	90	46.67%
61	CENT EDUC AUTONOMO	NO OFICIAL	0.00%	46.67%	20.00%	33.33%	0.00%	15	46.67%
62	INST EDUC GUADALUPANO LA SALLE	NO OFICIAL	0.00%	46.43%	25.00%	21.43%	7.14%	28	46.43%
63	INST EDUC MADRE MARIA MAZARELLO	OFICIAL	2.00%	44.00%	32.00%	20.00%	2.00%	50	46.00%
64	COL DE MARIA	NO OFICIAL	4.55%	40.91%	40.91%	13.64%	0.00%	22	45.45%
65	COL SAN LUCAS	NO OFICIAL	0.00%	45.16%	38.71%	16.13%	0.00%	31	45.16%
66	COL AGUSTINIANO DE SAN NICOLAS	NO OFICIAL	4.55%	38.64%	34.09%	22.73%	0.00%	44	43.18%
67	COL HISPANO	NO OFICIAL	0.00%	42.86%	21.43%	14.29%	21.43%	14	42.86%
68	CIBERCOLEGIO UCN	NO OFICIAL	0.00%	42.86%	0.00%	23.81%	33.33%	21	42.86%
69	COL MADRE ANTONIA CERINI	NO OFICIAL	5.26%	36.84%	36.84%	21.05%	0.00%	19	42.11%
70	COL LUJAN	NO OFICIAL	3.45%	37.93%	31.03%	20.69%	6.90%	29	41.38%
71	LIC SALAZAR Y HERRERA	NO OFICIAL	1.55%	39.73%	31.20%	22.48%	5.04%	516	41.28%
72	ESC NORMAL SUPERIOR ANTIOQUE?A	NO OFICIAL	7.58%	33.33%	37.88%	21.21%	0.00%	66	40.91%
73	INST EDUC JAVIERA LONDOÑO	OFICIAL	0.00%	38.14%	35.59%	20.34%	5.93%	118	38.14%
74	COL SANTA BERTILLA BOSCARDIN	NO OFICIAL	2.00%	36.00%	36.00%	22.00%	4.00%	50	38.00%
75	INST TEC IND PASCUAL BRAVO	OFICIAL	1.77%	34.51%	40.27%	19.03%	4.42%	226	36.28%
76	CENT EDUC INTEG BUCARELLY	NO OFICIAL	0.00%	35.00%	30.00%	20.00%	15.00%	20	35.00%
77	SEC ESC MUNICIPAL BELEN	OFICIAL	0.00%	34.72%	29.17%	26.39%	9.72%	72	34.72%
78	COL SANTO DOMINGO DE GUZMAN	OFICIAL	2.44%	31.71%	36.59%	26.83%	2.44%	41	34.15%
79	INST EDUC JESUS MARIA - EL ROSAL	OFICIAL	1.61%	32.26%	33.87%	29.03%	3.23%	62	33.87%
80	INST EDUC YERMO Y PARRES	OFICIAL	0.79%	33.07%	38.58%	23.62%	3.94%	127	33.86%
81	COL GUILLERMO TABORDA RESTREPO	NO OFICIAL	5.56%	27.78%	33.33%	27.78%	5.56%	18	33.33%
82	COL BARBARA MICARELLI	NO OFICIAL	3.03%	30.30%	33.33%	33.33%	0.00%	33	33.33%
83	COL PARROQUIAL SAN JUDAS TADEO	NO OFICIAL	0.00%	33.33%	25.00%	41.67%	0.00%	24	33.33%
84	INST EDUC JESUS REY	OFICIAL	0.68%	32.43%	32.43%	31.76%	2.70%	148	33.11%
85	INST EDUC FEDERICO OZANAM	OFICIAL	0.64%	32.05%	24.36%	28.85%	14.10%	156	32.69%
86	INST EDUC LA SALLE DE CAMPOAMOR	OFICIAL	0.83%	31.67%	23.33%	32.50%	11.67%	120	32.50%
87	COL NUESTRA SENORA DE LOURDES	NO OFICIAL	5.41%	27.03%	27.03%	29.73%	10.81%	37	32.43%
88	INST EDUC MADRE LAURA	OFICIAL	0.00%	32.26%	32.26%	27.42%	8.06%	62	32.26%
89	COL SANTA TERESITA	NO OFICIAL	4.55%	27.27%	22.73%	36.36%	9.09%	22	31.82%
90	COL EUCARISTICO DE LA MILAGROSA	NO OFICIAL	0.00%	31.11%	35.56%	31.11%	2.22%	45	31.11%
91	INST EDUC MATER DEI	OFICIAL	0.00%	30.77%	25.64%	38.46%	5.13%	39	30.77%
92	INST EDUC JOSE MARIA BRAVO MARQUEZ	OFICIAL	0.00%	30.66%	29.93%	23.36%	16.06%	137	30.66%
93	COL MARIA REINA DEL CARMELO	NO OFICIAL	0.00%	30.65%	32.26%	27.42%	9.68%	62	30.65%
94	INST EDUC ASIA IGNACIANA	OFICIAL	1.09%	28.26%	31.52%	32.61%	6.52%	92	29.35%
95	INST EDUC HERNAN TORO AGUDELO	OFICIAL	2.04%	26.53%	14.29%	34.69%	22.45%	49	28.57%
96	INST EDUC CONCEJO DE MEDELLIN	OFICIAL	0.74%	27.51%	26.77%	29.74%	15.24%	269	28.25%
97	INST EDUC SAN JUAN BOSCO	OFICIAL	0.00%	27.87%	32.79%	29.51%	9.84%	61	27.87%

Continúa

Cuadro 4: Proporción de estudiantes que clasificaron en los niveles B1 y B+ en la promoción de cada colegio de Cali (2018)

Puesto	Institucion	Naturaleza	B+	B1	A2	A1	A-	N*	Sum B1B+
98	INST EDUC SANTOS ANGELES CUSTODIOS	OFICIAL	0.00%	27.78%	25.00%	22.22%	25.00%	36	27.78%
99	INST EDUC ALFONSO LOPEZ PUMAREJO	OFICIAL	1.54%	26.15%	29.23%	29.23%	13.85%	65	27.69%
100	COL PARROQUIAL NTRA SE?ORA DEL BUEN CONSEJO	NO OFICIAL	0.00%	27.66%	34.04%	34.04%	4.26%	47	27.66%
101	INST EDUC FE Y ALEGRIA AURES	OFICIAL	0.00%	27.59%	17.24%	51.72%	3.45%	29	27.59%
102	INST EDUC OCTAVIO CALDERON MEJIA	OFICIAL	0.00%	27.03%	28.38%	39.19%	5.41%	74	27.03%
103	INST EDUC RAFAEL URIBE URIBE	OFICIAL	0.00%	26.79%	27.68%	33.04%	12.50%	112	26.79%
104	INST EDUC COMPARTIR	OFICIAL	0.00%	26.51%	42.17%	25.30%	6.02%	83	26.51%
105	SEC ESC CARDENAL CRISANTO LUQUE	OFICIAL	5.26%	21.05%	26.32%	36.84%	10.53%	19	26.32%
106	INST EDUC JOSE MARIA BERNAL	OFICIAL	1.54%	24.62%	36.92%	30.77%	6.15%	65	26.15%
107	CENT EDUCAL DON BOSCO	NO OFICIAL	0.00%	26.09%	39.13%	17.39%	17.39%	23	26.09%
108	INST EDUC CRISTOBAL COLON	OFICIAL	0.00%	26.09%	21.74%	43.48%	8.70%	46	26.09%
109	INST EDUC SANTA TERESA	OFICIAL	0.00%	25.71%	32.86%	37.14%	4.29%	70	25.71%
110	INST EDUC OCTAVIO HARRY - JACQUELINE KENNEDY	OFICIAL	0.00%	25.45%	29.09%	40.00%	5.45%	55	25.45%
111	INST EDUC INEM JOSE FELIX DE RESTREPO	OFICIAL	0.42%	24.97%	33.98%	32.32%	8.32%	721	25.38%
112	SEC ESC SAN JOSE	OFICIAL	0.00%	25.00%	31.25%	37.50%	6.25%	32	25.00%
113	INST EDUC SANTA ELENA	OFICIAL	1.89%	22.64%	41.51%	30.19%	3.77%	53	24.53%
114	INST EDUC PEDRO LUIS VILLA	OFICIAL	0.00%	24.49%	30.61%	36.73%	8.16%	49	24.49%
115	INST EDUC SANTA JUANA DE LESTONNAC	OFICIAL	0.00%	24.39%	29.27%	39.02%	7.32%	82	24.39%
116	INST EDUC FINCA LA MESA	OFICIAL	0.00%	24.18%	23.08%	40.66%	12.09%	91	24.18%
117	INST EDUC MAESTRO PEDRO NEL GOMEZ	OFICIAL	0.00%	23.91%	19.57%	52.17%	4.35%	46	23.91%
118	SEC ESC IMPERIO DEL JAPON	OFICIAL	0.00%	23.40%	34.04%	34.04%	8.51%	47	23.40%
119	COL ANTARES	NO OFICIAL	0.00%	23.21%	33.93%	37.50%	5.36%	56	23.21%
120	INST EDUC JUAN MARIA CESPEDES	OFICIAL	0.00%	23.08%	28.46%	30.77%	17.69%	130	23.08%
121	INST EDUC SAN VICENTE DE PAUL	OFICIAL	0.00%	23.00%	35.00%	26.00%	16.00%	100	23.00%
122	INST EDUC CARLOS ALBERTO CALDERON	OFICIAL	1.89%	20.75%	22.64%	39.62%	15.09%	53	22.64%
123	INST EDUC CEFA	OFICIAL	0.81%	21.50%	31.91%	37.69%	8.09%	865	22.31%
124	INST EDUC FRANCISCO ANTONIO ZEA	OFICIAL	1.53%	20.61%	32.82%	32.82%	12.21%	131	22.14%
125	INST EDUC EL PINAL	OFICIAL	0.00%	22.00%	14.00%	38.00%	26.00%	50	22.00%
126	INST EDUC VILLA FLORA	OFICIAL	0.00%	21.88%	42.19%	35.94%	0.00%	64	21.88%
127	INST EDUC MONSEÑOR GERARDO VALENCIA CANO	OFICIAL	0.00%	21.43%	30.95%	38.10%	9.52%	42	21.43%
128	INST EDUC MANUEL J. BETANCUR	OFICIAL	0.00%	21.24%	29.20%	37.17%	12.39%	113	21.24%
129	COL MILIT GENERAL PEDRO NEL OSPINA	NO OFICIAL	0.00%	21.21%	36.36%	36.36%	6.06%	33	21.21%
130	INST EDUC JAVIERA LONDOÑO-SEVILLA	OFICIAL	2.35%	18.82%	37.65%	28.24%	12.94%	85	21.18%
131	INST EDUC JOSE CELESTINO MUTIS	OFICIAL	1.89%	18.87%	22.64%	43.40%	13.21%	53	20.75%
132	INST EDUC ALCALDIA DE MEDELLIN	OFICIAL	0.00%	20.48%	27.71%	32.53%	19.28%	83	20.48%
133	COL ADVENTISTA SIMON BOLIVAR	NO OFICIAL	0.00%	20.00%	40.00%	33.33%	6.67%	30	20.00%
134	INST EDUC SAN JOSE OBRERO	OFICIAL	0.00%	19.75%	39.51%	33.33%	7.41%	81	19.75%
135	INST EDUC JORGE ELIECER GAITAN	OFICIAL	0.00%	19.57%	30.43%	43.48%	6.52%	46	19.57%
136	INST EDUC MERCEDITAS GOMEZ MARTINEZ	OFICIAL	0.00%	19.51%	20.73%	46.34%	13.41%	82	19.51%
137	COL PABLO VI	NO OFICIAL	0.00%	19.28%	24.10%	43.37%	13.25%	83	19.28%
138	COL MILIT JOSE MARIA CORDOBA	NO OFICIAL	0.00%	19.23%	34.62%	40.38%	5.77%	52	19.23%
139	INST EDUC JUAN DE LA CRUZ POSADA	OFICIAL	0.00%	19.05%	26.98%	30.16%	23.81%	63	19.05%
140	INST EDUC LOLA GONZALEZ	OFICIAL	0.00%	18.85%	32.31%	40.00%	8.85%	260	18.85%
141	INST EDUC SEBASTIAN DE BELALCAZAR	OFICIAL	0.00%	18.75%	21.88%	28.12%	31.25%	32	18.75%
142	INST VICARIAL JESUS MAESTRO	NO OFICIAL	0.00%	18.42%	23.68%	39.47%	18.42%	38	18.42%
143	INST EDUC JOSE ANTONIO GALAN	OFICIAL	0.00%	18.37%	16.33%	53.06%	12.24%	49	18.37%
144	INST EDUC LA ESPERANZA	OFICIAL	0.00%	18.29%	26.83%	46.34%	8.54%	82	18.29%
145	INST EDUC CAMILO TORRES RESTREPO	OFICIAL	0.00%	18.18%	24.24%	36.36%	21.21%	33	18.18%
146	INST EDUC TULIO OSPINA	OFICIAL	0.00%	17.86%	46.43%	32.14%	3.57%	56	17.86%
147	INST EDUC FE Y ALEGRIA VILLA DE LA CANDELARIA	OFICIAL	0.00%	17.86%	14.29%	51.79%	16.07%	56	17.86%

Continúa

Cuadro 4: Proporción de estudiantes que clasificaron en los niveles B1 y B+ en la promoción de cada colegio de Cali (2018)

Puesto	Institucion	Naturaleza	B+	B1	A2	A1	A-	N*	Sum B1B+
148	INST EDUC SAN ANTONIO DE PRADO	OFICIAL	0.00%	17.65%	32.35%	43.14%	6.86%	102	17.65%
149	COL EMPL	NO OFICIAL	1.19%	16.07%	29.17%	32.74%	20.83%	168	17.26%
150	INST EDUC ESCUELA NORMAL SUPERIOR DE MEDELLIN	OFICIAL	0.00%	16.92%	30.00%	41.54%	11.54%	130	16.92%
151	INST EDUC ASAMBLEA DEPARTAMENTAL	OFICIAL	0.00%	16.82%	27.10%	36.45%	19.63%	107	16.82%
152	INST EDUC JOSE ASUNCION SILVA	OFICIAL	0.00%	16.67%	33.33%	26.19%	23.81%	42	16.67%
153	INST EDUC MARIA MONTESSORI	OFICIAL	0.00%	16.22%	24.32%	37.84%	21.62%	37	16.22%
154	COL SAN JUAN EUDES	NO OFICIAL	0.00%	16.13%	22.58%	41.94%	19.35%	62	16.13%
155	INST EDUC CARLOS VIECO ORTIZ	OFICIAL	0.00%	16.09%	35.63%	40.23%	8.05%	87	16.09%
156	INST EDUC MARCO FIDEL SUAREZ	OFICIAL	1.00%	15.00%	27.00%	41.00%	16.00%	100	16.00%
157	INST EDUC JUVENIL NUEVO FUTURO	OFICIAL	0.00%	16.00%	26.00%	42.00%	16.00%	50	16.00%
158	SEC SOFIA OSPINA DE NAVARRO	OFICIAL	0.00%	15.91%	27.27%	47.73%	9.09%	44	15.91%
159	INST EDUC CAMPO VALDES	OFICIAL	0.00%	15.79%	31.58%	42.11%	10.53%	38	15.79%
160	INST EDUC DIEGO ECHAVARRIA MISAS	OFICIAL	0.00%	15.58%	31.66%	39.70%	13.07%	199	15.58%
161	INST EDUC EL SALVADOR	OFICIAL	0.00%	14.86%	29.73%	43.24%	12.16%	74	14.86%
162	INST EDUC MANUEL URIBE ÁNGEL	OFICIAL	1.85%	12.96%	16.67%	50.00%	18.52%	54	14.81%
163	INST EDUC TRICENTENARIO	OFICIAL	0.00%	14.81%	22.22%	53.70%	9.26%	54	14.81%
164	INST EDUC MIRAFLORES - LUIS EDUARDO VALENCIA GARCIA	OFICIAL	0.00%	14.74%	24.21%	46.32%	14.74%	95	14.74%
165	INST EDUC CAPILLA DEL ROSARIO	OFICIAL	2.94%	11.76%	17.65%	44.12%	23.53%	34	14.71%
166	INST FERRINI - SEDE CALASANZ	NO OFICIAL	0.78%	13.73%	23.14%	40.00%	22.35%	255	14.51%
167	INST EDUC EL BOSQUE	OFICIAL	0.00%	14.29%	25.00%	42.86%	17.86%	28	14.29%
168	SEC ESC RICARDO URIBE ESCOBAR	OFICIAL	0.00%	14.29%	23.81%	47.62%	14.29%	21	14.29%
169	INST EDUC FE Y ALEGRIA GRANIZAL	OFICIAL	0.00%	14.29%	23.21%	39.29%	23.21%	56	14.29%
170	INST EDUC RODRIGO CORREA PALACIO	OFICIAL	0.00%	14.29%	9.52%	52.38%	23.81%	21	14.29%
171	INSTITUCIÓN EDUCATIVA JUAN DE DIOS COCK	OFICIAL	1.41%	12.68%	33.80%	39.44%	12.68%	71	14.08%
172	INST EDUC SAN ROBERTO BELARMINO	OFICIAL	0.00%	14.06%	31.25%	39.06%	15.62%	64	14.06%
173	INST EDUC CRISTO REY	OFICIAL	0.00%	14.00%	20.00%	50.00%	16.00%	50	14.00%
174	INST EDUC JULIO CESAR GARCIA	OFICIAL	1.08%	12.90%	26.88%	44.09%	15.05%	93	13.98%
175	INST EDUC LUIS LOPEZ DE MESA	OFICIAL	0.00%	13.82%	26.83%	37.40%	21.95%	123	13.82%
176	INST EDUC MANUEL JOSE CAYZEDO	OFICIAL	0.00%	13.79%	37.93%	34.48%	13.79%	29	13.79%
177	CENT EDUC JESUS AMIGO	NO OFICIAL	0.00%	13.79%	24.14%	44.83%	17.24%	29	13.79%
178	INST EDUC EL DIAMANTE	OFICIAL	0.00%	13.73%	13.73%	43.14%	29.41%	51	13.73%
179	INST EDUC REPUBLICA DE VENEZUELA	OFICIAL	0.00%	13.64%	18.18%	45.45%	22.73%	22	13.64%
180	INST EDUC PRADITO	OFICIAL	0.00%	13.64%	18.18%	40.91%	27.27%	22	13.64%
181	INST EDUC JOSE EUSEBIO CARO	OFICIAL	0.00%	13.51%	20.27%	51.35%	14.86%	74	13.51%
182	INST EDUC RAFAEL GARCIA HERREROS	OFICIAL	0.00%	13.51%	18.92%	43.24%	24.32%	37	13.51%
183	INST EDUC ALFREDO COCK ARANGO	OFICIAL	0.74%	12.59%	11.85%	51.11%	23.70%	135	13.33%
184	INST EDUC HORACIO MUÑOZ RUESCUN	OFICIAL	0.00%	13.21%	19.81%	39.62%	27.36%	106	13.21%
185	INST EDUC SANTA CATALINA DE SIENA	OFICIAL	0.00%	13.16%	36.84%	42.11%	7.89%	38	13.16%
186	INST EDUC LOMA HERMOSA	OFICIAL	0.00%	13.04%	30.43%	39.13%	17.39%	23	13.04%
187	COL EMAUS	NO OFICIAL	0.00%	13.04%	28.26%	36.96%	21.74%	46	13.04%
188	INST EDUC MAESTRO FERNANDO BOTERO	OFICIAL	0.00%	12.82%	28.21%	47.44%	11.54%	78	12.82%
189	INST EDUC JOSE ACEVEDO Y GOMEZ	OFICIAL	0.00%	12.75%	22.55%	39.22%	25.49%	102	12.75%
190	INST EDUC MANUEL JOSE GOMEZ S	OFICIAL	0.00%	12.70%	34.92%	39.68%	12.70%	63	12.70%
191	INST EDUC BELLO HORIZONTE	OFICIAL	1.79%	10.71%	28.57%	44.64%	14.29%	56	12.50%
192	INST EDUC ALFONSO UPEGUI OROZCO	OFICIAL	1.56%	10.94%	31.25%	45.31%	10.94%	64	12.50%
193	INST EDUC SAN BENITO	OFICIAL	0.00%	12.50%	41.67%	29.17%	16.67%	24	12.50%
194	INST EDUC BENEDIKTA ZUR NIEDEN	OFICIAL	0.00%	12.50%	33.93%	41.07%	12.50%	56	12.50%
195	INST EDUC FEDERICO CARRASQUILLA	OFICIAL	0.00%	12.37%	15.46%	42.27%	29.90%	97	12.37%
196	INST EDUC MARIA DE LOS ANGELES CANO MARQUEZ	OFICIAL	0.00%	12.28%	21.05%	42.98%	23.68%	114	12.28%
197	COL CIENCIA Y VIDA	NO OFICIAL	0.00%	12.00%	28.00%	48.00%	12.00%	25	12.00%

Continúa

Cuadro 4: Proporción de estudiantes que clasificaron en los niveles B1 y B+ en la promoción de cada colegio de Cali (2018)

Puesto	Institucion	Naturaleza	B+	B1	A2	A1	A-	N*	Sum B1B+
198	INST EDUC JUAN DE DIOS CARVAJAL	OFICIAL	0.00%	12.00%	16.00%	50.00%	22.00%	50	12.00%
199	INST EDUC PEDAGOGICO INTGRL	NO OFICIAL	0.00%	12.00%	12.00%	32.00%	44.00%	25	12.00%
200	INST EDUC LA AVANZADA	OFICIAL	0.00%	12.00%	0.00%	40.00%	48.00%	25	12.00%
201	INST EDUC FELIX DE BEDOUT MORENO	OFICIAL	0.00%	11.86%	28.81%	50.85%	8.47%	59	11.86%
202	INST EDUC FE Y ALEGRIA LA CIMA	OFICIAL	0.00%	11.76%	24.51%	47.06%	16.67%	102	11.76%
203	INST EDUC LA PIEDAD	OFICIAL	0.00%	11.67%	26.67%	36.67%	25.00%	60	11.67%
204	INST EDUC LA CANDELARIA	OFICIAL	0.00%	11.54%	23.08%	42.31%	23.08%	78	11.54%
205	INST EDUC HECTOR ABAD GOMEZ	OFICIAL	0.00%	11.49%	13.62%	38.30%	36.60%	235	11.49%
206	INST EDUC FRANCISCO MIRANDA	OFICIAL	0.00%	11.27%	17.61%	40.14%	30.99%	142	11.27%
207	ESC POPULAR EUCARISTICA CAMILO C. RESTREPO	NO OFICIAL	0.00%	11.11%	50.00%	27.78%	11.11%	18	11.11%
208	INST EDUC BARRIO SANTA MARGARITA	OFICIAL	0.00%	11.11%	35.56%	42.22%	11.11%	45	11.11%
209	INST EDUC JOSE HORACIO BETANCUR	OFICIAL	0.00%	11.11%	22.22%	55.56%	11.11%	18	11.11%
210	INST EDUC ANTONIO RICAURTE	OFICIAL	0.00%	11.11%	20.63%	50.79%	17.46%	63	11.11%
211	COL FEDERICO SIERRA ARANGO	OFICIAL	0.00%	10.89%	25.74%	34.65%	28.71%	101	10.89%
212	INST EDUC GILBERTO ALZATE AVENDAÑO	OFICIAL	0.00%	10.87%	24.64%	40.58%	23.91%	276	10.87%
213	COL ATANASIO GIRARDOT	OFICIAL	0.00%	10.71%	19.20%	38.39%	31.70%	224	10.71%
214	INST EDUC CASD JOSE MARIA ESPINOSA PRIETO	OFICIAL	0.00%	10.58%	25.96%	46.15%	17.31%	104	10.58%
215	INST EDUC SAN NICOLAS	OFICIAL	0.00%	10.53%	47.37%	26.32%	15.79%	19	10.53%
216	INST EDUC PEDREGAL	OFICIAL	0.00%	10.45%	28.36%	34.33%	26.87%	67	10.45%
217	INST EDUC FE Y ALEGRIA SAN JOSE	OFICIAL	0.00%	10.45%	22.39%	46.27%	20.90%	67	10.45%
218	INST EDUC LA ASUNCION	OFICIAL	0.00%	10.34%	51.72%	31.03%	6.90%	29	10.34%
219	INST EDUC REPUBLICA DE URUGUAY	OFICIAL	0.00%	10.26%	36.75%	41.88%	11.11%	117	10.26%
220	INST EDUC GABRIEL GARCIA MARQUEZ	OFICIAL	0.00%	10.20%	28.57%	44.90%	16.33%	49	10.20%
221	INST EDUC SANTA ROSA DE LIMA	OFICIAL	0.00%	10.20%	13.27%	46.94%	29.59%	98	10.20%
222	INST EDUC MARISCAL ROBLEDO	OFICIAL	0.00%	9.89%	34.07%	39.56%	16.48%	91	9.89%
223	INST EDUC MONSEÑOR VICTOR WIEDEMANN	OFICIAL	0.00%	9.71%	34.95%	45.63%	9.71%	103	9.71%
224	COL SAGRADA FAMILIA ALDEA PABLO VI	NO OFICIAL	0.00%	9.68%	32.26%	48.39%	9.68%	31	9.68%
225	INST EDUC DEBORA ARANGO PEREZ	OFICIAL	0.00%	9.68%	32.26%	45.16%	12.90%	31	9.68%
226	INST EDUC LA MILAGROSA	OFICIAL	0.00%	9.46%	39.19%	31.08%	20.27%	74	9.46%
227	INST EDUC MONSEÑOR FRANCISCO CRISTOBAL TORO	OFICIAL	0.00%	9.40%	23.93%	41.88%	24.79%	117	9.40%
228	INST EDUC CORVIDE	OFICIAL	0.00%	9.38%	29.69%	42.19%	18.75%	64	9.38%
229	INST EDUC ANGELA RESTREPO MORENO	OFICIAL	0.00%	9.26%	35.19%	40.74%	14.81%	54	9.26%
230	INST EDUC JORGE ROBLEDO	OFICIAL	0.00%	9.26%	18.52%	46.30%	25.93%	54	9.26%
231	INST EDUC ANA DE CASTRILLON	OFICIAL	0.00%	9.23%	32.31%	41.54%	16.92%	65	9.23%
232	INST EDUC LUIS CARLOS GALAN SARMIENTO	OFICIAL	0.00%	9.20%	33.33%	42.53%	14.94%	87	9.20%
233	COL BASICO CAMINO DE PAZ	NO OFICIAL	0.00%	9.09%	27.27%	40.91%	22.73%	22	9.09%
234	INST EDUC JUAN SEBASTIAN DE CENSA	NO OFICIAL	0.38%	8.65%	21.80%	40.60%	28.57%	266	9.02%
235	INST EDUC BARRIO SANTANDER	OFICIAL	0.68%	8.16%	16.33%	43.54%	31.29%	147	8.84%
236	INST EDUC CARACAS	OFICIAL	0.00%	8.77%	24.56%	45.61%	21.05%	57	8.77%
237	INST EDUC MANUELA BELTRAN	OFICIAL	0.00%	8.70%	15.94%	37.68%	37.68%	69	8.70%
238	INST EDUC DINAMARCA	OFICIAL	0.00%	8.62%	31.03%	50.00%	10.34%	58	8.62%
239	CENT EDUC PARA LA FORMACION EN COMPETENCIAS COMPUCEC	NO OFICIAL	0.00%	8.33%	16.67%	41.67%	33.33%	12	8.33%
240	INST EDUC ARZOBISPO TULIO BOTERO SALAZAR	OFICIAL	0.00%	8.16%	22.45%	46.94%	22.45%	49	8.16%
241	INST EDUC HECTOR ROGELIO MONTOYA	OFICIAL	0.00%	7.89%	21.05%	50.00%	21.05%	38	7.89%
242	INST EDUC ANTONIO DERKA - SANTO DOMINGO	OFICIAL	0.00%	7.84%	20.10%	49.51%	22.55%	204	7.84%
243	INST EDUC GUADALUPE	OFICIAL	0.00%	7.84%	9.80%	49.02%	33.33%	51	7.84%
244	INST EDUC LA PASTORA	OFICIAL	0.00%	7.69%	19.23%	50.00%	23.08%	26	7.69%
245	INST DE EDUC FORMAL COMPUESTUDIO	NO OFICIAL	0.00%	7.69%	0.00%	35.90%	56.41%	39	7.69%
246	SEC ESC SOR MARIA LUISA COURBIN	OFICIAL	0.00%	7.50%	17.50%	40.00%	35.00%	40	7.50%
247	INST EDUC CAMILO MORA CARRASQUILLA	OFICIAL	0.00%	7.50%	12.50%	42.50%	37.50%	80	7.50%

Continúa

Cuadro 4: Proporción de estudiantes que clasificaron en los niveles B1 y B+ en la promoción de cada colegio de Cali (2018)

Puesto	Institución	Naturaleza	B+	B1	A2	A1	A-	N*	Sum B1B+
248	I.EDU. PEDRO ESTRADA	OFICIAL	0.00%	7.38%	24.59%	36.89%	31.15%	122	7.38%
249	INST EDUC GONZALO RESTREPO JARAMILLO	OFICIAL	0.79%	6.35%	22.22%	42.06%	28.57%	126	7.14%
250	INST CORFERRINI - SEDE ROBLEDO	NO OFICIAL	0.00%	7.09%	13.39%	23.62%	55.91%	127	7.09%
251	COL ARENYS DEL MAR	NO OFICIAL	0.00%	6.98%	20.93%	46.51%	25.58%	43	6.98%
252	IE LUSITANIA- PAZ DE COLOMBIA	OFICIAL	0.00%	6.90%	33.33%	37.93%	21.84%	87	6.90%
253	INST EDUC SAN AGUSTIN	OFICIAL	0.00%	6.67%	41.67%	41.67%	10.00%	60	6.67%
254	INST EDUC FE Y ALEGRIA EL LIMONAR	OFICIAL	0.00%	6.52%	21.74%	58.70%	13.04%	46	6.52%
255	INST EDUC VILLA DEL SOCORRO	OFICIAL	0.00%	6.48%	32.41%	40.74%	20.37%	108	6.48%
256	INST EDUC MONTECARLO GUILLERMO GAVIRIA CORREA	OFICIAL	0.00%	6.45%	22.58%	53.23%	17.74%	62	6.45%
257	INST EDUC PEDRO CLAVER AGUIRRE	OFICIAL	0.00%	6.45%	22.58%	45.16%	25.81%	31	6.45%
258	INST FERRINI - SEDE CENTRO	NO OFICIAL	0.00%	6.42%	16.31%	41.98%	35.29%	374	6.42%
259	INST EDUC EDUARDO SANTOS	OFICIAL	0.00%	6.38%	17.02%	53.19%	23.40%	47	6.38%
260	INST EDUC LA LIBERTAD	OFICIAL	0.00%	6.25%	8.33%	37.50%	47.92%	48	6.25%
261	INST EDUC GRABRIEL RESTREPO MORENO	OFICIAL	0.00%	6.12%	14.29%	48.98%	30.61%	49	6.12%
262	INST EDUC FRANCISCO LUIS HERNANDEZ BETANCUR	OFICIAL	0.00%	6.06%	18.18%	45.45%	30.30%	33	6.06%
263	INST EDUC REPUBLICA DE HONDURAS	OFICIAL	0.00%	6.06%	18.18%	39.39%	36.36%	33	6.06%
264	INST EDUC SAN CRISTOBAL	OFICIAL	0.00%	6.02%	23.31%	47.37%	23.31%	133	6.02%
265	INST EDUC STELLA VELEZ LONDOÑO	OFICIAL	0.00%	6.00%	22.00%	54.00%	18.00%	50	6.00%
266	INST EDUC SAN PABLO	OFICIAL	0.00%	5.97%	13.43%	37.31%	43.28%	134	5.97%
267	INST EDUC EL TRIUNFO SANTA TERESA	OFICIAL	0.00%	5.88%	31.37%	39.22%	23.53%	51	5.88%
268	INST EDUC FELIX HENAO BOTERO	OFICIAL	0.00%	5.80%	26.09%	39.13%	28.99%	69	5.80%
269	INST EDUC RAMON GIRALDO CEBALLOS	OFICIAL	0.00%	5.75%	21.84%	42.53%	29.89%	87	5.75%
270	INST EDUC ENRIQUE OLAYA HERRERA	OFICIAL	0.00%	5.71%	12.86%	52.86%	28.57%	70	5.71%
271	INST EDUC ALVERNIA	OFICIAL	0.00%	5.63%	40.85%	38.03%	15.49%	71	5.63%
272	INST EDUC JOSE ROBERTO VASQUEZ	OFICIAL	0.00%	5.62%	20.62%	55.00%	18.75%	160	5.62%
273	INST EDUC CIRO MENDIA	OFICIAL	0.00%	5.62%	17.98%	53.93%	22.47%	89	5.62%
274	INST EDUC PEDRO OCTAVIO AMADO	OFICIAL	0.00%	5.56%	16.67%	44.44%	33.33%	72	5.56%
275	INST EDUC DOCE DE OCTUBRE	OFICIAL	0.00%	5.51%	22.83%	45.67%	25.98%	127	5.51%
276	INST EDUC BENJAMIN HERRERA	OFICIAL	0.00%	5.36%	25.00%	48.21%	21.43%	56	5.36%
277	INST TOMAS CARRASQUILLA	NO OFICIAL	0.00%	5.26%	63.16%	26.32%	5.26%	19	5.26%
278	INST DE CIENCIAS APLICADAS - INDECAP	NO OFICIAL	0.00%	5.26%	21.05%	31.58%	42.11%	19	5.26%
279	INST EDUC BELLO ORIENTE	OFICIAL	0.00%	5.13%	17.95%	53.85%	23.08%	39	5.13%
280	INST EDUC LORETO-GABRIELA GOMEZ CARVAJAL	OFICIAL	1.25%	3.75%	28.75%	47.50%	18.75%	80	5.00%
281	COL EMILIA RIQUELME	NO OFICIAL	0.00%	5.00%	50.00%	35.00%	10.00%	20	5.00%
282	INST EDUC AURES	OFICIAL	0.00%	5.00%	30.00%	51.67%	13.33%	60	5.00%
283	INST EDUC BLANQUIZAL	OFICIAL	0.00%	5.00%	15.00%	48.33%	31.67%	60	5.00%
284	INST EDUC BARRIO OLAYA HERRERA	OFICIAL	0.00%	4.84%	19.35%	41.94%	33.87%	62	4.84%
285	INST EDUC FE Y ALEGRIA POPULAR NO 1	OFICIAL	0.00%	4.81%	11.54%	40.38%	43.27%	104	4.81%
286	INST EDUC LORENZA VILLEGAS DE SANTOS	OFICIAL	0.00%	4.76%	30.48%	43.81%	20.95%	105	4.76%
287	INST EDUC EL PICACHITO	OFICIAL	0.00%	4.76%	17.46%	47.62%	30.16%	63	4.76%
288	INST EDUC PERPETUO SOCORRO	OFICIAL	0.00%	4.76%	16.67%	45.24%	33.33%	42	4.76%
289	INST EDUC FUNDADORES	OFICIAL	0.00%	4.76%	14.29%	50.00%	30.95%	42	4.76%
290	STUDIO SISTEMAS AGENCIA CRISTIANA DE SERVICIO Y EDUC	NO OFICIAL	0.00%	4.73%	14.55%	31.27%	49.45%	275	4.73%
291	INST EDUC SAN LORENZO DE ABURRA	OFICIAL	0.00%	4.72%	28.30%	50.00%	16.98%	106	4.72%
292	INST EDUC SAN JUAN BAUTISTA DE LA SALLE	OFICIAL	0.00%	4.72%	21.70%	47.17%	26.42%	106	4.72%
293	INST EDUC PBRO ANTONIO JOSE BERNAL LONDOÑO SJ	OFICIAL	0.00%	4.70%	24.83%	42.95%	27.52%	149	4.70%
294	INST EDUC CIUDADELA NUEVO OCCIDENTE	OFICIAL	0.47%	4.21%	16.36%	47.66%	31.31%	214	4.67%
295	INST EDUC ALVARO MARIN VELASCO	OFICIAL	0.00%	4.55%	18.18%	63.64%	13.64%	22	4.55%
296	INST EDUC EDUC SOL DE ORIENTE	OFICIAL	0.00%	4.50%	17.12%	47.75%	30.63%	111	4.50%
297	INST EDUC FE Y ALEGRIA LUIS AMIGO	OFICIAL	0.00%	4.41%	26.47%	41.18%	27.94%	68	4.41%

Continúa

Cuadro 4: Proporción de estudiantes que clasificaron en los niveles B1 y B+ en la promoción de cada colegio de Cali (2018)

Puesto	Institución	Naturaleza	B+	B1	A2	A1	A-	N*	Sum B1B+
298	INST EDUC LA HUERTA	OFICIAL	0.00%	4.35%	26.09%	43.48%	26.09%	46	4.35%
299	INST EDUC SAN FRANCISCO DE ASIS	OFICIAL	0.00%	4.35%	21.74%	47.83%	26.09%	23	4.35%
300	I.E. DE TRABAJO SAN JOSE	OFICIAL	0.00%	4.35%	13.04%	42.03%	40.58%	69	4.35%
301	INST EDUC SAMUEL BARRIENTOS RESTREPO	OFICIAL	0.00%	4.27%	22.56%	47.56%	25.61%	164	4.27%
302	INST EDUC PROGRESAR	OFICIAL	0.00%	4.26%	25.53%	25.53%	44.68%	47	4.26%
303	INST EDUC ALTAVISTA	OFICIAL	0.00%	4.17%	25.00%	37.50%	33.33%	24	4.17%
304	INST EDUC KENNEDY	OFICIAL	0.00%	4.11%	23.29%	56.16%	16.44%	73	4.11%
305	INST EDUC EL PLAYON	OFICIAL	0.00%	4.00%	32.00%	44.00%	20.00%	25	4.00%
306	INST EDUC PABLO NERUDA	OFICIAL	0.00%	4.00%	16.00%	50.00%	30.00%	50	4.00%
307	INST DE EDUCACIÓN COMPENALCO CONSUELO MONTOYA GIL	NO OFICIAL	0.00%	3.89%	10.00%	37.22%	48.89%	180	3.89%
308	INST EDUC PRESBITERO JUAN J. ESCOBAR	OFICIAL	0.00%	3.85%	40.38%	32.69%	23.08%	52	3.85%
309	INST EDUC CIUDADELA LAS AMERICAS	OFICIAL	0.00%	3.85%	13.46%	51.92%	30.77%	52	3.85%
310	COL CREADORES DEL FUTURO	NO OFICIAL	0.00%	3.57%	5.36%	42.86%	48.21%	56	3.57%
311	COL EMPL EDUCATIVO - CEMPED	NO OFICIAL	0.00%	3.48%	4.35%	37.39%	54.78%	115	3.48%
312	INST EDUC RODRIGO ARENAS BENTANCUR	OFICIAL	0.00%	3.39%	13.56%	50.85%	32.20%	59	3.39%
313	INST EDUC JUAN XXIII	OFICIAL	0.00%	3.33%	35.00%	43.33%	18.33%	60	3.33%
314	INST EDUC JESUS MARIA VALLE	OFICIAL	0.00%	3.28%	21.31%	45.90%	29.51%	61	3.28%
315	INST EDUC LAS NIEVES	OFICIAL	0.00%	3.23%	35.48%	41.94%	19.35%	31	3.23%
316	CENT EDUC DE CÓMPUTO EMPL PARA EL TRABAJO - CINDECÓPUTO	NO OFICIAL	0.00%	3.23%	6.45%	32.26%	58.06%	93	3.23%
317	INSTITUCIÓN EDUCATIVA PEQUEÑA MARIA	NO OFICIAL	0.61%	2.45%	13.50%	38.65%	44.79%	163	3.07%
318	COL COMPUSOCIAL	NO OFICIAL	0.00%	3.03%	12.12%	36.36%	48.48%	198	3.03%
319	INST EDUC NUEVO HORIZONTE-PAULO VI-SEDE PRINCIPAL	OFICIAL	0.00%	2.94%	20.59%	44.12%	32.35%	34	2.94%
320	INST EDUC JOAQUIN VALLEJO ARBELAEZ	OFICIAL	0.00%	2.94%	19.12%	52.94%	25.00%	68	2.94%
321	INST NACIONAL DE ESTU INTEC	NO OFICIAL	0.00%	2.86%	20.00%	45.71%	31.43%	70	2.86%
322	CORP CIER	NO OFICIAL	0.00%	2.86%	8.57%	40.00%	48.57%	35	2.86%
323	COL COOP SAN ANTONIO DE PRADO (AC)	NO OFICIAL	0.00%	2.83%	6.56%	32.49%	58.12%	671	2.83%
324	INST EDUC RAMON MUNERA LOPERA	OFICIAL	0.00%	2.78%	25.00%	50.00%	22.22%	36	2.78%
325	SEC ESC PEDRO J GOMEZ	OFICIAL	0.00%	2.78%	19.44%	52.78%	25.00%	36	2.78%
326	INST EDUC VALLEJUELOS	OFICIAL	0.00%	2.70%	8.11%	72.97%	16.22%	37	2.70%
327	INST EDUC FE Y ALEGRIA JOSE MARIA VELAZ	OFICIAL	0.00%	2.63%	28.95%	47.37%	21.05%	38	2.63%
328	INST EDUC LA INDEPENDENCIA	OFICIAL	0.00%	2.53%	21.52%	48.10%	27.85%	79	2.53%
329	INST EDUC TOMAS CARRASQUILLA NO 2	OFICIAL	0.00%	2.44%	34.15%	41.46%	21.95%	41	2.44%
330	CENTRO DE ESTU MULTITÉCNICO	NO OFICIAL	0.00%	2.44%	17.07%	43.90%	36.59%	41	2.44%
331	GIMN GUAYACANES	NO OFICIAL	0.00%	2.44%	10.16%	35.77%	51.63%	246	2.44%
332	COL GENTE UNIDA JOVENES POR LA PAZ-SANTO DOMINGO	NO OFICIAL	0.00%	2.33%	6.98%	25.58%	65.12%	43	2.33%
333	INST EDUC EL LIMONAR	OFICIAL	0.00%	2.13%	19.15%	51.06%	27.66%	47	2.13%
334	COL NAL DE CAPACITACIÓN ACADEMICA Y CULTURAL CENCAL	NO OFICIAL	0.00%	2.09%	5.24%	31.94%	60.73%	191	2.09%
335	COL LATINO	NO OFICIAL	0.00%	2.06%	6.73%	32.15%	59.07%	535	2.06%
336	INST EDUC BARRIO SANTA CRUZ	OFICIAL	0.00%	2.02%	6.06%	46.46%	45.45%	99	2.02%
337	CENT DE DESARROLLO INTEGRADO - CENDI	NO OFICIAL	0.00%	1.91%	7.97%	34.61%	55.50%	627	1.91%
338	INST EDUC ALFONSO MORA NARANJO	OFICIAL	0.00%	1.82%	18.18%	47.27%	32.73%	55	1.82%
339	UNION PROFESIONAL PARA LA EDUC Y EL TRABAJO UPET	NO OFICIAL	0.56%	1.13%	8.47%	33.90%	55.93%	177	1.69%
340	INST EDUC AMERICA	OFICIAL	0.00%	1.69%	20.34%	50.85%	27.12%	59	1.69%
341	SEC ESC FE Y ALEGRIA SEGUNDA AGRUPACION	OFICIAL	0.00%	1.67%	20.00%	38.33%	40.00%	60	1.67%
342	COL GENTE UNIDA JOVENES POR LA PAZ - LUZ DE ORIENTE	NO OFICIAL	0.00%	1.67%	10.00%	21.67%	66.67%	60	1.67%
343	INST EDUC EL CORAZÓN	OFICIAL	0.00%	1.56%	18.75%	50.00%	29.69%	64	1.56%
344	COL GENTE UNIDA JOVENES POR LA PAZ - MORAVIA	NO OFICIAL	0.00%	1.52%	9.09%	50.00%	39.39%	66	1.52%
345	SEC ESC VILLA NIZA	OFICIAL	0.00%	1.47%	8.82%	39.71%	50.00%	68	1.47%
346	COL NUEVO CERVANTES CONOCER	NO OFICIAL	0.00%	1.29%	6.02%	36.56%	56.13%	465	1.29%
347	CORP DE PROG DE EDUC SOCIAL - CORPROE	NO OFICIAL	0.00%	0.85%	5.13%	43.59%	50.43%	117	0.85%

Continúa

Cuadro 4: Proporción de estudiantes que clasificaron en los niveles B1 y B+ en la promoción de cada colegio de Cali (2018)

Puesto	Institución	Naturaleza	B+	B1	A2	A1	A-	N*	Sum B1B+
348	INST EDUC REINO DE BELGICA	OFICIAL	0.00%	0.00%	30.43%	34.78%	34.78%	23	0.00%
349	INST EDUC MARINA ORTH	OFICIAL	0.00%	0.00%	27.78%	44.44%	27.78%	18	0.00%
350	INST EDUC RODRIGO LARA BONILLA	OFICIAL	0.00%	0.00%	26.09%	45.65%	28.26%	46	0.00%
351	COL LUIS AMIGO Y FERRER	NO OFICIAL	0.00%	0.00%	9.09%	45.45%	45.45%	22	0.00%
352	INST EDUC LA SIERRA	OFICIAL	0.00%	0.00%	7.02%	61.40%	31.58%	57	0.00%
353	COL DE DSLLO SOC PARA LA ATENC INTEG AL JOVEN TALITA CUMI	NO OFICIAL	0.00%	0.00%	6.74%	33.71%	59.55%	89	0.00%
354	COL BOLIVARIANO	NO OFICIAL	0.00%	0.00%	5.00%	30.00%	65.00%	20	0.00%
355	CORP ESC EMPL DE EDUC	NO OFICIAL	0.00%	0.00%	4.46%	31.25%	64.29%	224	0.00%
356	SEC ESC SANTO DOMINGO SAVIO	OFICIAL	0.00%	0.00%	0.00%	61.29%	38.71%	31	0.00%
357	I.EDU. PREVIA	NO OFICIAL	0.00%	0.00%	0.00%	53.85%	46.15%	13	0.00%

Fuente: Instituto Colombiano para la Evaluación de la Educación (ICFES) - Cálculos Cienfi.