

Ranking de Bilingüismo según Saber 11

Año 2018

ISSN: XXXX-XXXX

Volúmen 1- Número 2

Periodicidad: Anual

Cali: Universidad Icesi.

Autores

Julio C. Alonso, Ph.D.- jcalonso@icesi.edu.co

Fiorella Tapia Pizo - fjtapia@icesi.edu.co

Ranking de Bilingüismo según Saber 11

Universidad Icesi

©Derechos Reservados

www.icesi.edu.co/cienfi

Rector

Francisco Piedrahita

Secretaria General

María Cristina Navia

Director Académico

José Hernando Bahamón

Diseño de carátula

Arturo Gómez

Tabla de contenido

Nivel de inglés en los colegios de Cali: Un ranking según la prueba SABER 11.....	1
20 colegios con mayor proporción de estudiantes en B1 y B+.....	3
Colegios oficiales.....	5
Referencias.....	7
Anexos.....	8

Nivel de inglés en los colegios de Cali: Un ranking según la prueba SABER 11

La Comisión Económica para América Latina y el Caribe (CEPAL) construye el Escalafón de Competitividad de los Departamentos de Colombia, según este escalafón el departamento del Valle del Cauca refleja un nivel de competitividad líder, sin embargo se encuentra rezagado en comparación a Bogotá y Antioquia, especialmente en lo que se refiere al capital humano. Para el Gobierno Nacional el bilingüismo está siendo considerado un factor importante para alcanzar la competitividad. Un ejemplo de esto es el Plan Nacional de Bilingüismo, el cual busca “lograr ciudadanos y ciudadanas capaces de comunicarse en inglés, de tal forma que puedan insertar al país en los procesos de comunicación universal, en la economía global y en la apertura cultural, con estándares internacionalmente comparables” (Ministerio de Educación Nacional, 2004). En este documento se presenta un ranking de colegios de Cali de acuerdo con el desempeño de sus estudiantes de grado 11 en el componente de inglés de la prueba SABER 11. El ranking y los resultados que aquí se muestran tienen la intención de llamar la atención sobre la necesidad de convertir el bilingüismo en un tema prioritario en la agenda pública. Además es nuestra intención brindar información a padres de familia, estudiantes de grado 11, profesores y personal administrativo de las instituciones educativas sobre el desempeño de sus instituciones en el tema de inglés.

Cada año, los estudiantes de último grado de todos los colegios de Colombia deben presentar la prueba Saber 11 como requisito para grado. Esta prueba, entre otros componentes, evalúa el nivel de inglés que tienen los potenciales bachilleres del país. Para hacerlo, el Instituto Colombiano para la Evaluación de la Educación (ICFES), ha adaptado el marco de medición del dominio de un idioma formulado por el Marco Común Europeo de Referencia para las Lenguas (MCERL). El MCERL se ha convertido en una guía estandarizada y comúnmente aceptada en muchos países del mundo para medir la competencia de quienes aprenden una lengua. El MCERL permite clasificar al usuario de una lengua de acuerdo con 4 categorías, como se muestra en el Cuadro 1.

Cuadro 1: Niveles de referencia del MCERL, Nacional y clasificación en la prueba SABER 11

Clasificación del Usuario	Nivel MCERL	Equivalencia en Colombia	Nivel en Saber 11
			A-
Usuario Básico	A1	Principiante	A1
	A2	Básico	A2
Usuario Independiente	B1	Pre-Intermedio	B1
	B2	Intermedio	
Usuario Competente	C1	Pre-Avanzado	B+
	C2	Avanzado	

Fuente: Adaptado a partir de Alonso, Casasbuenas, Gallo y Torres (2012)

Según los datos del ICFES, para 2018, 21995 estudiantes presentaron la prueba SABER 11 en Cali ¹. Estos estudiantes, estaban asociados a 367 colegios²(colegios con más de 10 estudiantes que tomaron la prueba): 246 no oficiales y 121 oficiales. Para el cálculo de este ranking, empleamos la base de datos del ICFES del respectivo año en la que se

¹5175 estudiantes tomaron la prueba en el primer semestre del año (estudiantes del calendario B) y 16820 en el segundo semestre (estudiantes del calendario A)

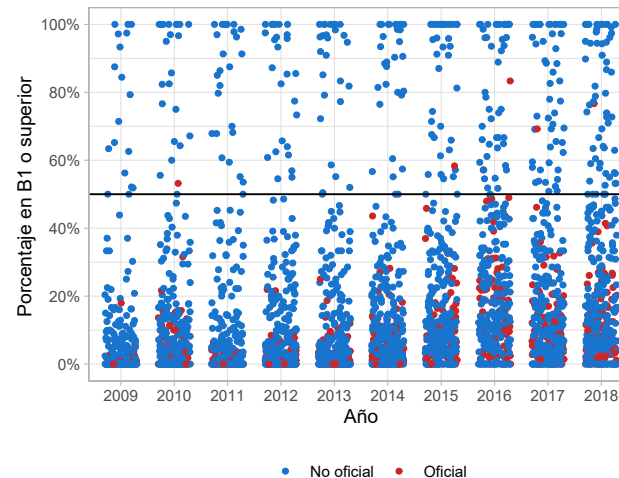
²Por “colegio” se entiende como una sede que cuenta con un código DANE.

cuenta con el microdato de todos los estudiantes que presentaron la prueba. La información permite discriminar la institución educativa a la que pertenece, así como el municipio donde se encuentra ubicado cada colegio. Este documento, presenta el ranking de todos los colegios Cali, excepto aquellos que presentaron menos de 10 estudiantes a la prueba.

Por otra parte, el Plan Nacional de Bilingüismo, aunque ha tenido cambios en los últimos años, establece que el nivel deseado de egreso de los estudiantes de educación media, debe ser B1. Tanto los Derechos Básicos de Aprendizaje (DBA) de los estudiantes como los estándares y el currículo sugerido para la enseñanza del inglés en los colegios, proponen tareas de enseñanza en este nivel al finalizar el bachillerato. De igual manera, los descriptores de las competencias esperadas al finalizar la educación media hacen referencia a competencias comunicativas del nivel B1; adicionalmente, el Programa Nacional de Inglés 2015-2025 Colombia very well! se ha fijado la meta de que el 50% de los estudiantes a 2025 alcance el nivel B1 (Ministerio de Educación Nacional, 2013).

La figura 1 representa con un punto a cada institución educativa, en rojo están las instituciones oficiales y en azul las instituciones no oficiales. Se observa que para todos los años de estudio, las instituciones que tienen más del 50% de sus estudiantes en niveles B1 o superior son no oficiales con unas pocas excepciones en el año 2010 y 2015 en adelante, en el 2018, la institución oficial con mayor proporción de estudiantes en niveles B1 o superior clasifica el 76.67% de sus estudiantes. Es evidente que gran parte de las instituciones educativas se encuentran lejos de cumplir la meta de que el 50% de los estudiantes alcance el nivel B1.

Figura 1: Proporción de estudiantes clasificados igual o por encima del nivel B1 para los años 2009-2018 de acuerdo con la naturaleza de la institución educativa.



Fuente: Cálculos propios a partir de información del ICFES.

Este documento tiene como objetivo presentar un ranking del desempeño de los graduados de los colegios de Cali empleando la información de la prueba Saber 11. El

ranking se construye ordenando las instituciones de educación de acuerdo con la suma de las proporciones de estudiantes clasificados en B1 y B+. En caso de tener la misma proporción, el colegio que tenga mayor proporción en B+, se ubica en el mejor puesto. En la siguiente sección se presenta el ranking de colegios no oficiales y posteriormente el de colegios oficiales. En el anexo de este informe se presenta el listado completo de colegios.

20 colegios con mayor proporción de estudiantes en B1 y B+

El cuadro 2 presenta los resultados de los primeros 20 colegios de Cali (Ver ranking completo en Anexos), el Colegio Colombo Británico ocupa el primer lugar, pues clasifica el 100% de sus estudiantes B1 y B+, siendo los de B+ el 65.88%. El Col Bolivar y el Aspaen Liceo Tacurí ocuparon el segundo y tercer lugar con el 63.22% y 55.56% de estudiantes clasificados en B+ respectivamente. De los 20 primeros colegios, 13 clasifican el 100% de estudiantes en B1 y B+ y todos son colegios no oficiales.

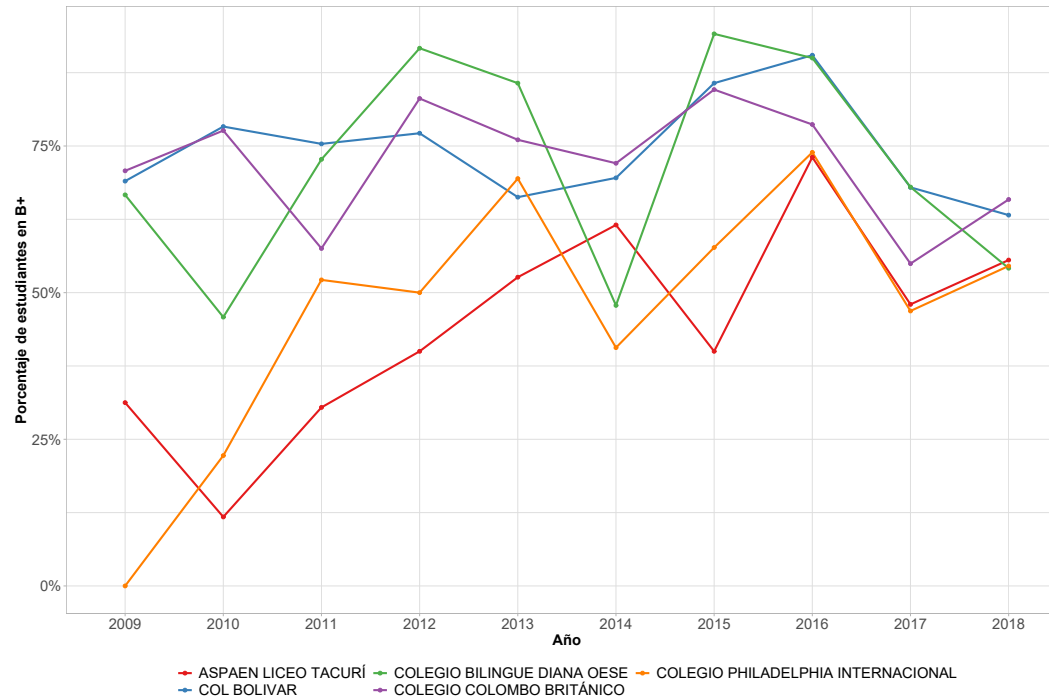
Cuadro 2: 20 colegios con mayor proporción de estudiantes clasificados en los niveles B1 y B+ en 2018

Puesto	Institución	Naturaleza	B+	B1	A2	A1	A-	N*	Sum B1B+
1	COLEGIO COLOMBO BRITÁNICO	NO OFICIAL	65.88%	34.12%	0.00%	0.00%	0.00%	85	100.00%
2	COL BOLIVAR	NO OFICIAL	63.22%	36.78%	0.00%	0.00%	0.00%	87	100.00%
3	ASPAEN LICEO TACURÍ	NO OFICIAL	55.56%	44.44%	0.00%	0.00%	0.00%	18	100.00%
4	COLEGIO PHILADELPHIA INTERNACIONAL	NO OFICIAL	54.55%	45.45%	0.00%	0.00%	0.00%	22	100.00%
5	COLEGIO BILINGUE DIANA OESE	NO OFICIAL	54.17%	45.83%	0.00%	0.00%	0.00%	48	100.00%
6	COLEGIO GIMNASIO LA COLINA	NO OFICIAL	50.00%	50.00%	0.00%	0.00%	0.00%	26	100.00%
7	COLEGIO NUEVO CAMBRIDGE	NO OFICIAL	46.15%	53.85%	0.00%	0.00%	0.00%	13	100.00%
8	COL JEFFERSON	NO OFICIAL	45.16%	54.84%	0.00%	0.00%	0.00%	62	100.00%
9	COLEGIO BENNETT	NO OFICIAL	40.48%	59.52%	0.00%	0.00%	0.00%	42	100.00%
10	COLEGIO LA ARBOLEDA	NO OFICIAL	35.48%	64.52%	0.00%	0.00%	0.00%	31	100.00%
11	CORPORACIÓN CULTURAL COLEGIO ALEMÁN - SEDE PRICIPAL	NO OFICIAL	29.09%	70.91%	0.00%	0.00%	0.00%	55	100.00%
12	COLEGIO LAURETTA BENDER	NO OFICIAL	20.00%	80.00%	0.00%	0.00%	0.00%	20	100.00%
13	COLEGIO BRITÁNICO-THE BRITISH SCHOOL	NO OFICIAL	14.71%	85.29%	0.00%	0.00%	0.00%	34	100.00%
14	COL BERCHMANS	NO OFICIAL	39.37%	59.84%	0.79%	0.00%	0.00%	127	99.21%
15	LICEO FRANCES PAUL VALERY	NO OFICIAL	33.80%	64.79%	1.41%	0.00%	0.00%	71	98.59%
16	COLEGIO FREINET	NO OFICIAL	36.36%	61.36%	2.27%	0.00%	0.00%	44	97.73%
17	COLEGIO HISPANOAMERICANO	NO OFICIAL	15.58%	81.82%	2.60%	0.00%	0.00%	77	97.40%
18	ASPAEN COLEGIO JUANAMBÚ	NO OFICIAL	23.08%	73.08%	3.85%	0.00%	0.00%	26	96.15%
19	COLEGIO INGLES DE LOS ANDES	NO OFICIAL	20.00%	75.00%	5.00%	0.00%	0.00%	20	95.00%
20	COLEGIO CAMPESTRE ANGLO HISPANO	NO OFICIAL	21.05%	73.68%	5.26%	0.00%	0.00%	19	94.74%

Fuente: Cálculos propios a partir de información del ICFES.

Por otra parte, la figura 2 muestra la evolución del desempeño en el nivel de inglés B+ de los primeros cinco colegios de este ranking, donde se ve reflejada la variabilidad de la proporción de estudiantes en B+ que tienen estos colegios a través de los años. La proporción de estudiantes en B+ se redujo en 2 de las mejores instituciones del 2018, respecto al año anterior.

Figura 2: Evolución de desempeño en nivel de inglés B+ de los primeros cinco colegios.



Fuente: Cálculos propios a partir de información del ICFES.

Colegios oficiales

En el cuadro 3 se presentan los 20 colegios oficiales de Cali con mejores resultados, el Lic Ejercito Pichincha ocupa el primer lugar, clasificando el 76.67% de sus estudiantes B1 y B+, siendo los de B+ el 10%. La Institución Educativa Técnico Industrial Comuna 17 y la Institucion Educativa Liceo Departamental ocuparon el segundo y tercer lugar con el 0% y 1.16% de estudiantes clasificados en B+ respectivamente. De acuerdo con lo presentado y según el cuadro 3, la Lic Ejercito Pichincha quien ocupa el primer lugar, está 26.67 puntos porcentuales por encima de la meta del 50%, 1 de las instituciones oficiales cumplen con la meta del 50%.

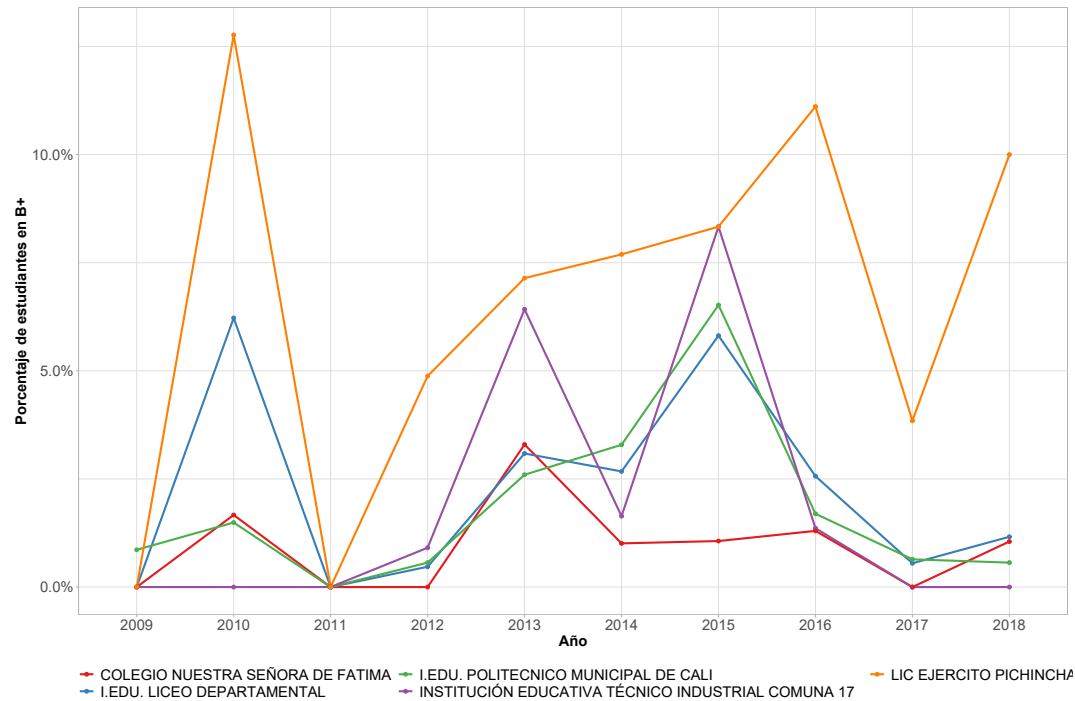
Cuadro 3: 20 colegios oficiales con mayor proporción de estudiantes clasificados en los niveles B1 y B+ en 2018

Puesto	Institución	B+	B1	A2	A1	A-	N*	Sum B1B+	Puesto general
1	LIC EJERCITO PICHINCHA	10.00%	66.67%	20.00%	3.33%	0.00%	30	76.67%	33
2	INSTITUCIÓN EDUCATIVA TÉCNICO INDUSTRIAL COMUNA 17	0.00%	41.45%	31.58%	21.71%	5.26%	152	41.45%	84
3	INSTITUCION EDUCATIVA LICEO DEPARTAMENTAL	1.16%	39.53%	31.98%	22.09%	5.23%	172	40.70%	86
4	COLEGIO NUESTRA SEÑORA DE FATIMA	1.05%	37.89%	37.89%	22.11%	1.05%	95	38.95%	89
5	INSTITUCION EDUCATIVA POLITECNICO MUNICIPAL DE CALI	0.56%	35.03%	29.38%	27.68%	7.34%	177	35.59%	96
6	INSTITUCIÓN EDUCATIVA TÉCNICA DE BALLET CLASICO INCOLBALLET	0.00%	31.25%	31.25%	18.75%	18.75%	16	31.25%	107
7	NARIÑO	1.35%	27.03%	31.08%	36.49%	4.05%	74	28.38%	115
8	FRANCISCO DE PAULA SANTANDER	0.00%	26.92%	26.92%	38.46%	7.69%	26	26.92%	116
9	INSTITUCION EDUCATIVA TECNICO DE COMERCIO SANTA CECILIA	0.72%	26.09%	28.99%	36.23%	7.97%	138	26.81%	117
10	INSTITUCION EDUCATIVA NORMAL SUPERIOR FARALLONES CALI	0.00%	26.78%	31.15%	31.15%	10.93%	183	26.78%	118
11	INSTITUCION EDUCATIVA TECNICO INDUSTRIAL JOSE MARIA CARBONELL	0.64%	25.48%	40.76%	26.75%	6.37%	157	26.11%	121
12	SAN LUIS	0.00%	26.09%	26.09%	35.87%	11.96%	92	26.09%	123
13	MARINO RENGIFO SALCEDO	1.75%	22.81%	19.30%	36.84%	19.30%	57	24.56%	126
14	INSTITUCION EDUCATIVA NORMAL SUPERIOR SANTIAGO DE CALI	0.87%	22.71%	22.71%	41.05%	12.66%	229	23.58%	128
15	INSTITUCION EDUCATIVA CELMIRA BUENO DE OREJUELA	0.70%	21.83%	27.46%	36.62%	13.38%	142	22.54%	133
16	INSTITUCION EDUCATIVA RAFAEL NAVIA VARON	0.66%	21.19%	29.80%	35.10%	13.25%	151	21.85%	136
17	INSTITUCION EDUCATIVA VILLACOLOMBIA	0.00%	21.11%	43.33%	22.22%	13.33%	90	21.11%	138
18	INSTITUCION EDUCATIVA LA MERCED	0.00%	20.31%	28.91%	40.62%	10.16%	128	20.31%	140
19	JORGE ELIECER GAITAN	0.00%	20.25%	44.30%	30.38%	5.06%	79	20.25%	141
20	INSTITUCION EDUCATIVA JORGE ISAACS	0.56%	19.63%	28.04%	38.50%	13.27%	535	20.19%	143

Fuente: Cálculos propios a partir de información del ICFES.

La evolución de la proporción de estudiantes clasificados en B+ de los cinco colegios oficiales mejor ubicados en el ranking se observa en la figura 3. Ningún colegio oficial en el 2018 logra clasificar más del 2% de sus estudiantes en B+ y 1 de 5 redujeron la proporción de estudiantes clasificados en B+ en el 2018, respecto al año anterior.

Figura 3: Evolución de desempeño en nivel de inglés B+ de los primeros cinco colegios oficiales.



Fuente: Cálculos propios a partir de información del ICFES.

Referencias

Alonso JC, Casasbuenas P, Gallo BE, Torres G. Bilingüismo en Santiago de Cali: Análisis de los resultados de las Pruebas SABER 11 y SABER PRO. Cali: Universidad Icesi; 2012.

Ministerio de Educación Nacional. (2004). *Programa Nacional de Bilingüismo Colombia 2004-2019*. Ministerio de Educación Nacional, Bogotá.

Ramirez, J. C., & De Aguas, J. (2015). *Escalafón de la competitividad de los departamentos de Colombia, 2015*. Naciones Unidas (Serie Ed.), *Estudios y Perspectivas*, 34. *Santiago de Chile: CEPAL*

Ministerio de educación Nacional. (2013) *Programa Nacional de inglés: Colombia very well!*

Anexo: Ranking para todos los colegios de Cali 2018

Cuadro 4: Proporción de estudiantes que clasificaron en los niveles B1 y B+ en la promoción de cada colegio de Cali (2018)

Puesto	Institucion	Naturaleza	B+	B1	A2	A1	A-	N*	Sum B1B+
1	COLEGIO COLOMBO BRITÁNICO	NO OFICIAL	65.88%	34.12%	0.00%	0.00%	0.00%	85	100.00%
2	COL BOLIVAR	NO OFICIAL	63.22%	36.78%	0.00%	0.00%	0.00%	87	100.00%
3	ASPAEN LICEO TACURÍ	NO OFICIAL	55.56%	44.44%	0.00%	0.00%	0.00%	18	100.00%
4	COLEGIO PHILADELPHIA INTERNACIONAL	NO OFICIAL	54.55%	45.45%	0.00%	0.00%	0.00%	22	100.00%
5	COLEGIO BILINGUE DIANA OESE	NO OFICIAL	54.17%	45.83%	0.00%	0.00%	0.00%	48	100.00%
6	COLEGIO GIMNASIO LA COLINA	NO OFICIAL	50.00%	50.00%	0.00%	0.00%	0.00%	26	100.00%
7	COLEGIO NUEVO CAMBRIDGE	NO OFICIAL	46.15%	53.85%	0.00%	0.00%	0.00%	13	100.00%
8	COL JEFFERSON	NO OFICIAL	45.16%	54.84%	0.00%	0.00%	0.00%	62	100.00%
9	COLEGIO BENNETT	NO OFICIAL	40.48%	59.52%	0.00%	0.00%	0.00%	42	100.00%
10	COLEGIO LA ARBOLEDA	NO OFICIAL	35.48%	64.52%	0.00%	0.00%	0.00%	31	100.00%
11	CORPORACIÓN CULTURAL COLEGIO ALEMÁN - SEDE PRICIPAL	NO OFICIAL	29.09%	70.91%	0.00%	0.00%	0.00%	55	100.00%
12	COLEGIO LAURETTA BENDER	NO OFICIAL	20.00%	80.00%	0.00%	0.00%	0.00%	20	100.00%
13	COLEGIO BRITÁNICO-THE BRITISH SCHOOL	NO OFICIAL	14.71%	85.29%	0.00%	0.00%	0.00%	34	100.00%
14	COL BERCHMANS	NO OFICIAL	39.37%	59.84%	0.79%	0.00%	0.00%	127	99.21%
15	LICEO FRANCES PAUL VALERY	NO OFICIAL	33.80%	64.79%	1.41%	0.00%	0.00%	71	98.59%
16	COLEGIO FREINET	NO OFICIAL	36.36%	61.36%	2.27%	0.00%	0.00%	44	97.73%
17	COLEGIO HISPANOAMERICANO	NO OFICIAL	15.58%	81.82%	2.60%	0.00%	0.00%	77	97.40%
18	ASPAEN COLEGIO JUANAMBÚ	NO OFICIAL	23.08%	73.08%	3.85%	0.00%	0.00%	26	96.15%
19	COLEGIO INGLES DE LOS ANDES	NO OFICIAL	20.00%	75.00%	5.00%	0.00%	0.00%	20	95.00%
20	COLEGIO CAMPESTRE ANGLO HISPANO	NO OFICIAL	21.05%	73.68%	5.26%	0.00%	0.00%	19	94.74%
21	CENTRO EDUCATIVO ETIEVAN - COLEGIO ENCUENTROS	NO OFICIAL	11.11%	83.33%	0.00%	5.56%	0.00%	18	94.44%
22	COLEGIO BILINGUE MONTESSORI	NO OFICIAL	5.56%	88.89%	5.56%	0.00%	0.00%	18	94.44%
23	LICEO BENALCAZAR	NO OFICIAL	11.43%	82.86%	5.71%	0.00%	0.00%	35	94.29%
24	CENTRO DOCENTE SANTIAGO DE CALI 3	NO OFICIAL	9.09%	81.82%	9.09%	0.00%	0.00%	11	90.91%
25	INST NUESTRA SEÑORA DE LA ASUNCION	NO OFICIAL	6.12%	83.67%	10.20%	0.00%	0.00%	49	89.80%
26	COLEGIO DEL SAGRADO CORAZÓN DE JESÚS-VALLE DEL LILI	NO OFICIAL	22.22%	66.67%	11.11%	0.00%	0.00%	18	88.89%
27	JARDÍN TIA NORA Y LICEO LOS ALPES	NO OFICIAL	20.00%	66.67%	13.33%	0.00%	0.00%	30	86.67%
28	COLEGIO LACORDAIRE	NO OFICIAL	17.19%	68.75%	12.50%	1.56%	0.00%	64	85.94%
29	COL DE LA SAGRADA FAMILIA	NO OFICIAL	9.09%	72.73%	13.64%	4.55%	0.00%	22	81.82%
30	COLEGIO FRANCISCANO PÍO XII	NO OFICIAL	4.05%	75.68%	13.51%	6.76%	0.00%	74	79.73%
31	COLEGIO REYES CATOLICOS	NO OFICIAL	9.62%	69.23%	17.31%	3.85%	0.00%	52	78.85%
32	GIMN LOS FARALLONES	NO OFICIAL	13.64%	63.64%	9.09%	13.64%	0.00%	22	77.27%
33	LIC EJERCITO PICHINCHA	OFICIAL	10.00%	66.67%	20.00%	3.33%	0.00%	30	76.67%
34	SANTA MARIA STELLA MARIS	NO OFICIAL	2.63%	73.68%	18.42%	5.26%	0.00%	38	76.32%
35	COLEGIO AMERICANO	NO OFICIAL	4.40%	69.81%	18.87%	6.92%	0.00%	159	74.21%
36	COLEGIO NUESTRA SEÑORA DEL ROSARIO	NO OFICIAL	17.39%	56.52%	17.39%	8.70%	0.00%	23	73.91%
37	COLEGIO DE SAN LUIS GONZAGA	NO OFICIAL	4.62%	69.23%	21.54%	4.62%	0.00%	65	73.85%
38	COLEGIO GUIAS	NO OFICIAL	27.27%	45.45%	9.09%	18.18%	0.00%	11	72.73%
39	COLEGIO LEONÍSTICO LA MERCED	NO OFICIAL	5.45%	67.27%	21.82%	5.45%	0.00%	55	72.73%
40	COLEGIO LUIS HORACIO GOMEZ	NO OFICIAL	6.45%	64.52%	22.58%	6.45%	0.00%	31	70.97%
41	INSTTUICIÓN EDUCATIVA COLEGIO SAN JOSÉ REFUGIO	NO OFICIAL	7.69%	61.54%	7.69%	23.08%	0.00%	13	69.23%
42	INST BILINGUE AGORA	NO OFICIAL	0.00%	66.67%	33.33%	0.00%	0.00%	12	66.67%
43	COLEGIO LOS ANGELES DEL NORTE	NO OFICIAL	0.00%	64.10%	20.51%	12.82%	2.56%	39	64.10%
44	COLEGIO MAYOR ALFEREZ REAL	NO OFICIAL	1.52%	62.12%	27.27%	7.58%	1.52%	66	63.64%
45	COL COOMEVA	NO OFICIAL	1.92%	61.54%	26.92%	9.62%	0.00%	52	63.46%

Continúa

Cuadro 4: Proporción de estudiantes que clasificaron en los niveles B1 y B+ en la promoción de cada colegio de Cali (2018)

Puesto	Institucion	Naturaleza	B+	B1	A2	A1	A-	N*	Sum B1B+
46	COLEGIO MAYOR SAN FRANCISCO DE ASIS	NO OFICIAL	2.25%	60.67%	30.34%	5.62%	1.12%	89	62.92%
47	COL CIUDADELA EDUC LA PRESENTACIÓN	NO OFICIAL	4.65%	55.81%	34.88%	2.33%	2.33%	43	60.47%
48	LIC CAMPESTRE LA MISION	NO OFICIAL	4.55%	54.55%	36.36%	0.00%	4.55%	22	59.09%
49	COLEGIO SAN ANTONIO MARIA CLARET	NO OFICIAL	2.88%	56.12%	29.50%	10.79%	0.72%	139	58.99%
50	COLEGIO LOS ANGELES SAN FERNANDO	NO OFICIAL	0.00%	57.69%	26.92%	15.38%	0.00%	26	57.69%
51	INST COMCIAL INDUSTRIAL Y TECNOLÓGICO ICIT	NO OFICIAL	0.00%	56.36%	23.64%	18.18%	1.82%	55	56.36%
52	COLEGIO LEON DE GREIFF	NO OFICIAL	0.56%	55.56%	33.33%	10.00%	0.56%	180	56.11%
53	MIRAFLORES	NO OFICIAL	0.81%	55.28%	26.83%	13.01%	4.07%	123	56.10%
54	COLEGIO PARROQUIAL DIVINO SALVADOR	NO OFICIAL	0.00%	55.00%	25.00%	20.00%	0.00%	20	55.00%
55	CORP EDUCATIVA ADVENTISTA- CÁMBULOS	NO OFICIAL	3.85%	50.00%	26.92%	15.38%	3.85%	26	53.85%
56	LIC ANGLO DEL VALLE	NO OFICIAL	4.26%	48.94%	29.79%	17.02%	0.00%	47	53.19%
57	COLEGIO LOS ANGELES DEL NORTE DE OCCIDENTE	NO OFICIAL	0.00%	53.19%	29.79%	17.02%	0.00%	47	53.19%
58	COLEGIO IDEAS	NO OFICIAL	0.00%	52.63%	31.58%	15.79%	0.00%	19	52.63%
59	COLEGIO SAN FRANCISCO JAVIER	NO OFICIAL	5.00%	45.00%	30.00%	20.00%	0.00%	20	50.00%
60	COL. NUESTRA SEÑORA DE LA GRACIA	NO OFICIAL	4.17%	45.83%	33.33%	14.58%	2.08%	48	50.00%
61	COLEGIO LUIS CARLOS GALAN SARMIENTO	NO OFICIAL	2.50%	47.50%	32.50%	12.50%	5.00%	40	50.00%
62	COLEGIO DE NUESTRA SEÑORA DE CHIQUINQUIRA	NO OFICIAL	2.50%	47.50%	30.00%	17.50%	2.50%	40	50.00%
63	INST TÉCNICO INDUSTRIAL SAN JUAN BOSCO	NO OFICIAL	1.72%	48.28%	31.03%	13.79%	5.17%	58	50.00%
64	COL. CEN. DE ARTE JUVENILIA	NO OFICIAL	0.00%	50.00%	27.78%	22.22%	0.00%	18	50.00%
65	COLEGIO PARROQUIAL SAN FRANCISCO JAVIER	NO OFICIAL	0.00%	48.65%	45.95%	5.41%	0.00%	37	48.65%
66	CORP COLEGIO AMERICAS UNIDAS	NO OFICIAL	4.05%	43.24%	27.03%	17.57%	8.11%	74	47.30%
67	COLEGIO CLARETIANO SANTA DOROTEA	NO OFICIAL	1.04%	45.83%	33.33%	17.71%	2.08%	96	46.88%
68	COLEGIO ANDINO	NO OFICIAL	3.57%	42.86%	25.00%	17.86%	10.71%	28	46.43%
69	COLEGIO EL PRADO	NO OFICIAL	0.68%	45.58%	31.97%	15.65%	6.12%	147	46.26%
70	COL.SANTA MARIA DE PANCE	NO OFICIAL	0.00%	46.15%	30.77%	23.08%	0.00%	26	46.15%
71	ACADEMIA GENERAL JOSE MARIA CABAL	NO OFICIAL	0.00%	46.15%	15.38%	30.77%	7.69%	13	46.15%
72	COLEGIO FRANCISCANO DE FRAY DAMIAN GONZALEZ	NO OFICIAL	1.12%	44.94%	40.45%	11.24%	2.25%	89	46.07%
73	COLEGIO LA PROVIDENCIA	NO OFICIAL	4.55%	40.91%	22.73%	31.82%	0.00%	22	45.45%
74	COLEGIO SAN JOSE - BARRIO CHAMPAGNAT	NO OFICIAL	0.00%	45.45%	27.27%	18.18%	9.09%	22	45.45%
75	COLEGIO SAN PEDRO CLAVER	NO OFICIAL	1.56%	43.75%	28.12%	23.44%	3.12%	64	45.31%
76	CENT EDUC SEBASTIAN DE BELALCAZAR	NO OFICIAL	0.00%	45.00%	25.00%	15.00%	15.00%	20	45.00%
77	INST TECNICO DE COMERCIO Y SISTEMAS INTECOSIS LTDA	NO OFICIAL	0.00%	44.44%	22.22%	22.22%	11.11%	18	44.44%
78	COLEGIO SAN ALBERTO MAGNO	NO OFICIAL	4.00%	40.00%	36.00%	20.00%	0.00%	25	44.00%
79	COLEGIO NUESTRA SEÑORA DE LA CONSOLACION	NO OFICIAL	10.91%	32.73%	27.27%	25.45%	3.64%	55	43.64%
80	COLEGIO SAN FRANCISCO DE ASIS	NO OFICIAL	0.00%	42.86%	42.86%	14.29%	0.00%	42	42.86%
81	COLEGIO MAYOR SAN ANTONIO DE PADUA	NO OFICIAL	0.00%	42.31%	30.77%	23.08%	3.85%	26	42.31%
82	COL EL PINAR	NO OFICIAL	0.00%	42.11%	31.58%	26.32%	0.00%	19	42.11%
83	LICEO SAN MIGUEL	NO OFICIAL	0.00%	41.67%	16.67%	8.33%	33.33%	12	41.67%
84	INSTITUCIÓN EDUCATIVA TÉCNICO INDUSTRIAL COMUNA 17	OFICIAL	0.00%	41.45%	31.58%	21.71%	5.26%	152	41.45%
85	COL BILINGÜE LANCASTER	NO OFICIAL	0.00%	40.91%	54.55%	4.55%	0.00%	22	40.91%
86	I.EDU. LICEO DEPARTAMENTAL	OFICIAL	1.16%	39.53%	31.98%	22.09%	5.23%	172	40.70%
87	LICEO MAYOR MIXTO TERCER MILENIO	NO OFICIAL	0.00%	40.00%	24.00%	24.00%	12.00%	25	40.00%
88	COL CATOLICO	NO OFICIAL	2.33%	37.21%	34.88%	20.93%	4.65%	43	39.53%
89	COLEGIO NUESTRA SEÑORA DE FATIMA	OFICIAL	1.05%	37.89%	37.89%	22.11%	1.05%	95	38.95%
90	LICEO JUAN XXIII	NO OFICIAL	0.00%	38.81%	32.84%	23.88%	4.48%	67	38.81%
91	LICEO NAPOLITANO	NO OFICIAL	0.00%	37.93%	34.48%	27.59%	0.00%	29	37.93%
92	SANTA MARIANA DE JESÚS	NO OFICIAL	6.25%	31.25%	37.50%	18.75%	6.25%	32	37.50%
93	COLEGIO LOS ANDES	NO OFICIAL	2.74%	34.25%	39.73%	15.07%	8.22%	73	36.99%
94	FUND COL SANTA ISABEL DE HUNGRIA	NO OFICIAL	1.45%	34.78%	33.33%	26.09%	4.35%	69	36.23%

Continúa

Cuadro 4: Proporción de estudiantes que clasificaron en los niveles B1 y B+ en la promoción de cada colegio de Cali (2018)

Puesto	Institucion	Naturaleza	B+	B1	A2	A1	A-	N*	Sum B1B+
95	COLEGIO MIXTO SAN VICENTE	NO OFICIAL	0.00%	35.71%	42.86%	14.29%	7.14%	14	35.71%
96	I.EDU. POLITECNICO MUNICIPAL DE CALI	OFICIAL	0.56%	35.03%	29.38%	27.68%	7.34%	177	35.59%
97	LICEO QUIAL	NO OFICIAL	0.00%	35.48%	29.03%	22.58%	12.90%	31	35.48%
98	COL LA DIVINA ENSEÑANZA	NO OFICIAL	0.00%	35.00%	30.00%	25.00%	10.00%	20	35.00%
99	COL. CALIPSO	NO OFICIAL	0.00%	34.88%	48.84%	13.95%	2.33%	43	34.88%
100	COL TECNICO MARIA ELVINIA	NO OFICIAL	3.12%	31.25%	40.62%	18.75%	6.25%	64	34.38%
101	COL NTRA SRA DE LA ANUNCIACION	NO OFICIAL	0.00%	34.04%	42.55%	21.28%	2.13%	47	34.04%
102	CORPORACIÓN EDUCATIVA POPULAR-LICEO DE LA AMISTAD	NO OFICIAL	0.00%	33.33%	42.86%	19.05%	4.76%	42	33.33%
103	INST CAMILO TERREROS	NO OFICIAL	0.00%	33.33%	40.74%	22.22%	3.70%	27	33.33%
104	CENT DOC SANTIAGO DE CALI	NO OFICIAL	0.00%	33.33%	31.58%	33.33%	1.75%	57	33.33%
105	LICEO COLOMBO IRLANDES	NO OFICIAL	0.00%	33.33%	26.67%	33.33%	6.67%	15	33.33%
106	INCOVAL	NO OFICIAL	0.00%	31.43%	42.86%	14.29%	11.43%	35	31.43%
107	INSTITUCIÓN EDUCATIVA TÉCNICA DE BALLET CLASICO INCOLBALLET	OFICIAL	0.00%	31.25%	31.25%	18.75%	18.75%	16	31.25%
108	LICEO SAGRADO CORAZON DE JESUS	NO OFICIAL	0.00%	31.25%	15.62%	43.75%	9.38%	32	31.25%
109	COLEGIO PARROQUIAL SANTIAGO APOSTOL	NO OFICIAL	0.00%	31.15%	30.33%	27.87%	10.66%	122	31.15%
110	COL MAYOR SANTIAGO DE CALI	NO OFICIAL	0.00%	31.11%	35.56%	24.44%	8.89%	45	31.11%
111	COLEGIO LOS ANDES N 2	NO OFICIAL	1.47%	29.41%	27.94%	25.00%	16.18%	68	30.88%
112	COLEGIO CIUDAD CÓRDOBA	NO OFICIAL	0.00%	30.12%	32.53%	31.33%	6.02%	83	30.12%
113	INST CIAL ARQUIDIOCESANO	NO OFICIAL	2.63%	26.32%	28.95%	31.58%	10.53%	38	28.95%
114	COLEGIO PARROQUIAL SAN JOAQUIN	NO OFICIAL	0.92%	27.52%	23.85%	36.70%	11.01%	109	28.44%
115	NARIÑO	OFICIAL	1.35%	27.03%	31.08%	36.49%	4.05%	74	28.38%
116	FRANCISCO DE PAULA SANTANDER	OFICIAL	0.00%	26.92%	26.92%	38.46%	7.69%	26	26.92%
117	I.EDU. TECNICO DE COMERCIO SANTA CECILIA	OFICIAL	0.72%	26.09%	28.99%	36.23%	7.97%	138	26.81%
118	I.EDU. NORMAL SUPERIOR FARALLONES CALI	OFICIAL	0.00%	26.78%	31.15%	31.15%	10.93%	183	26.78%
119	COL DE LA SANTÍSIMA TRINIDAD	NO OFICIAL	0.00%	26.67%	20.00%	46.67%	6.67%	15	26.67%
120	ACADE MILIT JOAQUÍN DE CAICEDO Y CUERO	NO OFICIAL	0.00%	26.32%	21.05%	36.84%	15.79%	19	26.32%
121	I.EDU. TECNICO INDUSTRIAL JOSE MARIA CARBONELL	OFICIAL	0.64%	25.48%	40.76%	26.75%	6.37%	157	26.11%
122	LICEO SUPERIOR JUAN PABLO II	NO OFICIAL	0.00%	26.09%	43.48%	30.43%	0.00%	23	26.09%
123	SAN LUIS	OFICIAL	0.00%	26.09%	26.09%	35.87%	11.96%	92	26.09%
124	COL. BAUTISTA	NO OFICIAL	0.00%	25.71%	31.43%	28.57%	14.29%	35	25.71%
125	COLEGIO SAN FERNANDO REY	NO OFICIAL	0.00%	25.00%	33.33%	41.67%	0.00%	12	25.00%
126	MARINO RENGIFO SALCEDO	OFICIAL	1.75%	22.81%	19.30%	36.84%	19.30%	57	24.56%
127	CENTRO EDUCATIVO INDUSTRIAL LUIS MADINA	NO OFICIAL	0.00%	24.55%	40.00%	28.18%	7.27%	110	24.55%
128	I.EDU. NORMAL SUPERIOR SANTIAGO DE CALI	OFICIAL	0.87%	22.71%	22.71%	41.05%	12.66%	229	23.58%
129	LICEO MIXTO LA MILAGROSA	NO OFICIAL	0.00%	23.33%	30.00%	43.33%	3.33%	30	23.33%
130	COLEGIO MILITAR ALMIRANTE COLON DE CALI	NO OFICIAL	0.00%	23.26%	23.26%	41.86%	11.63%	43	23.26%
131	COLEGIO HORIZONTES	NO OFICIAL	0.00%	23.08%	38.46%	23.08%	15.38%	13	23.08%
132	INST NTRA SRA DEL CARMEN	NO OFICIAL	2.56%	20.51%	41.03%	15.38%	20.51%	39	23.08%
133	I.EDU. CELMIRA BUENO DE OREJUELA	OFICIAL	0.70%	21.83%	27.46%	36.62%	13.38%	142	22.54%
134	INST MODERNO DESEPAZ	NO OFICIAL	0.00%	22.22%	38.89%	33.33%	5.56%	18	22.22%
135	ACADEMIA DE CIENCIAS DE COLOMBIA AKADEMOS	NO OFICIAL	0.00%	22.22%	25.93%	37.04%	14.81%	27	22.22%
136	I.EDU. RAFAEL NAVIA VARON	OFICIAL	0.66%	21.19%	29.80%	35.10%	13.25%	151	21.85%
137	COL PARROQ SAN JUAN BAUTISTA	NO OFICIAL	0.00%	21.24%	19.47%	48.67%	10.62%	113	21.24%
138	I.EDU. VILLACOLOMBIA	OFICIAL	0.00%	21.11%	43.33%	22.22%	13.33%	90	21.11%
139	LICEO SAN ANTONIO	NO OFICIAL	0.00%	21.05%	42.11%	36.84%	0.00%	19	21.05%
140	I.EDU. LA MERCED	OFICIAL	0.00%	20.31%	28.91%	40.62%	10.16%	128	20.31%
141	JORGE ELIECER GAITAN	OFICIAL	0.00%	20.25%	44.30%	30.38%	5.06%	79	20.25%
142	COLEGIO MILITAR ALMIRANTE COLON	NO OFICIAL	0.00%	20.22%	35.96%	33.71%	10.11%	89	20.22%
143	I.EDU. JORGE ISAACS	OFICIAL	0.56%	19.63%	28.04%	38.50%	13.27%	535	20.19%
144	COLEGIO EL AMPARO	NO OFICIAL	4.00%	16.00%	48.00%	28.00%	4.00%	25	20.00%

Continúa

Cuadro 4: Proporción de estudiantes que clasificaron en los niveles B1 y B+ en la promoción de cada colegio de Cali (2018)

Puesto	Institucion	Naturaleza	B+	B1	A2	A1	A-	N*	Sum B1B+
145	COLEGIO EL CARMELO	NO OFICIAL	0.00%	20.00%	45.00%	25.00%	10.00%	20	20.00%
146	COL.CIAL. STA JUANA DE ARCO	NO OFICIAL	0.00%	20.00%	6.67%	40.00%	33.33%	15	20.00%
147	I.EDU. TECNICA DE COMERCIO SIMON RODRIGUEZ	OFICIAL	0.77%	18.46%	30.00%	38.46%	12.31%	130	19.23%
148	LICEO SAN JOSÉ	NO OFICIAL	0.00%	19.23%	46.15%	23.08%	11.54%	26	19.23%
149	I.EDU. JOAQUIN DE CAYZEDO Y CUERO	OFICIAL	0.95%	18.10%	33.33%	34.29%	13.33%	105	19.05%
150	LA PRESENTACION EL PARAISO	NO OFICIAL	0.00%	18.75%	46.88%	21.88%	12.50%	32	18.75%
151	INST TEC CIAL DEL NORTE	NO OFICIAL	0.00%	18.52%	29.63%	40.74%	11.11%	27	18.52%
152	CENTRO DOCENTE TOMAS CIPRIANO MOSQUERA	NO OFICIAL	0.00%	18.18%	36.36%	36.36%	9.09%	11	18.18%
153	COLEGIO SAN CAYETANO	NO OFICIAL	0.00%	17.86%	35.71%	35.71%	10.71%	28	17.86%
154	PUERTA DEL SOL	OFICIAL	0.00%	17.65%	44.12%	32.35%	5.88%	34	17.65%
155	COL INPROVACC	NO OFICIAL	5.88%	11.76%	41.18%	35.29%	5.88%	17	17.65%
156	COL FUND STA ISABEL DE HUNGRIA	NO OFICIAL	0.38%	17.24%	25.67%	39.85%	16.86%	261	17.62%
157	I.EDU. JUAN DE AMPUDIA	OFICIAL	0.00%	17.24%	31.90%	42.24%	8.62%	116	17.24%
158	COL ACAD EL POBLADO	NO OFICIAL	0.00%	17.14%	48.57%	31.43%	2.86%	35	17.14%
159	COL SAN SEBASTIAN	NO OFICIAL	8.33%	8.33%	33.33%	41.67%	8.33%	12	16.67%
160	COLEGIO PARROQUIAL NUESTRA SEÑORA DE LOS ANDES	NO OFICIAL	3.85%	12.82%	32.05%	33.33%	17.95%	78	16.67%
161	COL. TEC. COMCIAL SANTA MARIA GORETTY	NO OFICIAL	0.00%	16.67%	50.00%	25.00%	8.33%	12	16.67%
162	I.EDU. TECNICA COMCIAL LAS AMERICAS	OFICIAL	0.00%	16.67%	28.16%	37.36%	17.82%	174	16.67%
163	COLEGIO POLITECNICO SIGLO XXI	NO OFICIAL	0.00%	16.67%	19.44%	44.44%	19.44%	36	16.67%
164	COLEGIO YIZFRED	NO OFICIAL	0.00%	16.67%	16.67%	33.33%	33.33%	24	16.67%
165	I.EDU. GENERAL ALFREDO VASQUEZ COBO	OFICIAL	1.61%	14.52%	27.42%	45.16%	11.29%	62	16.13%
166	ESCUELA DE GESTION Y FORMACION EMPL	NO OFICIAL	0.00%	16.00%	24.00%	32.00%	28.00%	50	16.00%
167	INST MODERNO	NO OFICIAL	0.00%	16.00%	12.00%	44.00%	28.00%	25	16.00%
168	LICEO CERROS DEL VALLE	NO OFICIAL	0.00%	15.91%	34.09%	36.36%	13.64%	44	15.91%
169	I.EDU. TCNICO COMCIAL JOSE MARIA VIVAS BALCAZAR	OFICIAL	0.56%	15.00%	27.78%	38.89%	17.78%	180	15.56%
170	I.EDU. TECNICO INDUSTRIAL PEDRO ANTONIO MOLINA	OFICIAL	0.00%	15.54%	35.14%	36.49%	12.84%	148	15.54%
171	CENTRO EDUCATIVO LEONARDO DA VINCI	NO OFICIAL	0.00%	15.38%	42.31%	26.92%	15.38%	26	15.38%
172	I.EDU. JUAN PABLO II	OFICIAL	0.00%	15.38%	30.77%	34.62%	19.23%	26	15.38%
173	LIC COMCIAL LA MILAGROSA	NO OFICIAL	0.00%	15.22%	15.22%	47.83%	21.74%	46	15.22%
174	I.EDU. TECNICA INDUSTRIAL ANTONIO JOSE CAMACHO	OFICIAL	0.00%	15.02%	35.18%	36.36%	13.44%	253	15.02%
175	INSTITUCIÓN EDUCATIVA JULIO CAICEDO Y TELLEZ	OFICIAL	0.00%	14.81%	51.85%	25.93%	7.41%	27	14.81%
176	FUND COL PAR SAN PEDRO CLAVER	NO OFICIAL	0.00%	14.52%	35.48%	35.48%	14.52%	62	14.52%
177	COLEGIO COMPARTIR	NO OFICIAL	0.41%	13.93%	20.49%	41.80%	23.36%	244	14.34%
178	I.EDU. ALVARO ECHEVERRY	OFICIAL	0.00%	14.29%	35.24%	46.67%	3.81%	105	14.29%
179	COLEGIO COMCIAL NUEVA ERA VG	NO OFICIAL	0.00%	14.29%	23.81%	57.14%	4.76%	21	14.29%
180	COL CENTRAL MADRID	NO OFICIAL	0.00%	14.29%	23.81%	33.33%	28.57%	21	14.29%
181	COL. HERMANO MIGUEL	NO OFICIAL	0.00%	14.29%	7.14%	78.57%	0.00%	14	14.29%
182	CENT DOC PARROQ SAN MARCOS	NO OFICIAL	0.00%	13.89%	27.78%	36.11%	22.22%	36	13.89%
183	I.EDU. JOSE MANUEL SAAVEDRA GALINDO	OFICIAL	0.00%	13.89%	23.61%	40.28%	22.22%	72	13.89%
184	FUND COL NUESTRA SRA DE GUADALUPE	NO OFICIAL	0.00%	13.73%	25.49%	39.22%	21.57%	51	13.73%
185	I.EDU. VILLA DEL SUR	OFICIAL	0.00%	13.68%	28.21%	44.44%	13.68%	117	13.68%
186	I.EDU. AGUSTIN NIETO CABALLERO	OFICIAL	0.00%	13.64%	31.82%	37.50%	17.05%	88	13.64%
187	COLEGIO MILITAR JOSE ACEVEDO Y GOMEZ	NO OFICIAL	2.63%	10.53%	21.05%	44.74%	21.05%	38	13.16%
188	INST LA CAMPIÑA	NO OFICIAL	0.00%	12.90%	25.81%	45.16%	16.13%	31	12.90%
189	I.EDU. SANTA LIBRADA	OFICIAL	0.51%	12.18%	26.90%	45.69%	14.72%	197	12.69%
190	I.EDU. REPUBLICA DE ISRAEL	OFICIAL	0.00%	12.63%	25.26%	35.79%	26.32%	95	12.63%
191	COL. GENERAL PEDRO ALCÁNTARA HERRÁN	NO OFICIAL	6.25%	6.25%	25.00%	56.25%	6.25%	16	12.50%
192	I.EDU. JOSE ANTONIO GALAN	OFICIAL	0.00%	12.50%	33.33%	37.50%	16.67%	24	12.50%
193	I.EDU. GOLONDRINAS	OFICIAL	0.00%	12.50%	29.17%	54.17%	4.17%	24	12.50%
194	I.EDU. CIUDAD MODELO	OFICIAL	0.00%	12.50%	29.17%	36.11%	22.22%	72	12.50%

Continúa

Cuadro 4: Proporción de estudiantes que clasificaron en los niveles B1 y B+ en la promoción de cada colegio de Cali (2018)

Puesto	Institucion	Naturaleza	B+	B1	A2	A1	A-	N*	Sum B1B+
195	COLEGIO TECNICO NUEVO SALOMIA	NO OFICIAL	0.00%	12.50%	12.50%	45.83%	29.17%	24	12.50%
196	INSTITUCIÓN EDUCATIVA GENERAL FRANCISCO DE PAULA SANTANDER	OFICIAL	0.00%	12.23%	24.46%	40.29%	23.02%	139	12.23%
197	LICEO FARALLONES DEL NORTE	NO OFICIAL	0.00%	12.07%	17.24%	36.21%	34.48%	58	12.07%
198	INST TECNICO LTNAMCNO I	NO OFICIAL	0.00%	12.00%	32.00%	44.00%	12.00%	25	12.00%
199	INST LA RIVERA	NO OFICIAL	0.00%	12.00%	24.00%	40.00%	24.00%	25	12.00%
200	COL RICHARD BACH	NO OFICIAL	0.00%	12.00%	8.00%	64.00%	16.00%	25	12.00%
201	I.EDU. TECNICA CIUDAD DE CALI	OFICIAL	0.00%	11.81%	30.71%	37.80%	19.69%	127	11.81%
202	LOS VENCEDORES	OFICIAL	1.45%	10.14%	36.23%	43.48%	8.70%	69	11.59%
203	I.EDU. MANUEL MARIA MALLARINO	OFICIAL	0.00%	11.59%	26.09%	52.17%	10.14%	69	11.59%
204	INSTITUCIÓN EDUCATIVA SANTA FE	OFICIAL	1.43%	10.00%	22.14%	41.43%	25.00%	140	11.43%
205	I.EDU. EUSTAQUIO PALACIOS	OFICIAL	0.49%	10.84%	30.05%	37.44%	21.18%	203	11.33%
206	INST. EDU. NO FORMAL ANDRES BELLO COLOMBO AMERICANO	NO OFICIAL	0.00%	11.32%	11.32%	45.28%	32.08%	53	11.32%
207	COL COMUNITARIO TEC IND. UNIDAD BOLIVARIANA	NO OFICIAL	0.00%	11.11%	38.89%	33.33%	16.67%	18	11.11%
208	INST TECNICO CALIMA	NO OFICIAL	0.00%	11.11%	25.93%	37.04%	25.93%	27	11.11%
209	INST SER INTERNACIONAL, COMUNA 17	NO OFICIAL	3.12%	7.81%	12.50%	39.06%	37.50%	64	10.94%
210	INSTITUCIÓN EDUCATIVA CARLOS HOLGUIN LLOREDA	OFICIAL	0.00%	10.77%	24.62%	53.85%	10.77%	65	10.77%
211	JOSE HOLGUIN GARCÉS	OFICIAL	0.00%	10.75%	13.98%	47.31%	27.96%	186	10.75%
212	I.EDU. EVARISTO GARCIA	OFICIAL	0.00%	10.64%	12.77%	61.70%	14.89%	47	10.64%
213	SAN FELIPE	OFICIAL	1.16%	9.30%	23.26%	44.19%	22.09%	86	10.47%
214	INSTITUCIÓN EDUCATIVA TÉCNICO INDUSTRIAL DIEZ DE MAYO	OFICIAL	0.58%	9.83%	25.43%	45.09%	19.08%	173	10.40%
215	LICEO SANTA CLARA	NO OFICIAL	0.00%	10.00%	33.75%	41.25%	15.00%	80	10.00%
216	LIC PORVENIR	NO OFICIAL	0.00%	10.00%	26.67%	36.67%	26.67%	60	10.00%
217	86/02 I.EDU. LA LEONERA ITA FARALLONES	OFICIAL	0.00%	10.00%	26.67%	26.67%	36.67%	30	10.00%
218	FUNDACION ESCOLARNELSON MANDELA	NO OFICIAL	0.00%	10.00%	25.00%	50.00%	15.00%	20	10.00%
219	COLEGIO PANAMERICANO	NO OFICIAL	0.00%	10.00%	24.00%	44.00%	22.00%	50	10.00%
220	I.EDU. EL HORMIGUERO - PANTANO DE VARGAS	OFICIAL	0.00%	10.00%	20.00%	50.00%	20.00%	30	10.00%
221	COL VIDA NUEVA	NO OFICIAL	0.00%	10.00%	15.00%	50.00%	25.00%	20	10.00%
222	INVICALI DESEPAZ	OFICIAL	0.00%	9.90%	21.78%	56.44%	11.88%	101	9.90%
223	COL COMUNAL NUEVA GRANADA	NO OFICIAL	0.00%	9.52%	0.00%	76.19%	14.29%	21	9.52%
224	COL TEC CIAL SAN MARCOS DE LEON	NO OFICIAL	0.00%	9.52%	0.00%	71.43%	19.05%	21	9.52%
225	COL ARQUID. JUAN PABLO II	NO OFICIAL	0.00%	9.38%	22.92%	55.21%	12.50%	96	9.38%
226	LICEO JUVENIL EL RODEO	NO OFICIAL	0.00%	9.09%	36.36%	18.18%	36.36%	11	9.09%
227	INST SER INTERNACIONAL SEDE DIAMANTE	NO OFICIAL	0.00%	8.89%	8.89%	46.67%	35.56%	45	8.89%
228	INST CENTRAL DEL COMERCIO Y BACHILLERATO	NO OFICIAL	0.00%	8.77%	19.30%	45.61%	26.32%	57	8.77%
229	COLEGIO LAS PALMAS	NO OFICIAL	0.00%	8.70%	21.74%	47.83%	21.74%	23	8.70%
230	COLEGIO TECNICO JUVENIL DEL SUR	NO OFICIAL	0.00%	8.70%	21.74%	43.48%	26.09%	46	8.70%
231	CIUDAD DE CALI	OFICIAL	0.00%	8.51%	26.60%	48.94%	15.96%	94	8.51%
232	EL AGUACATAL	OFICIAL	0.00%	8.33%	21.67%	51.67%	18.33%	60	8.33%
233	COLEGIO NUESTRA SEÑORA DE LA PROVIDENCIA	NO OFICIAL	0.00%	8.33%	11.11%	50.00%	30.56%	36	8.33%
234	COLEGIO CREAD	NO OFICIAL	0.00%	8.33%	0.00%	83.33%	8.33%	12	8.33%
235	REPÚBLICA DE SANTO DOMINGO	OFICIAL	0.00%	8.33%	0.00%	58.33%	33.33%	12	8.33%
236	I.EDU. CIUDAD CORDOBA	OFICIAL	0.00%	8.14%	9.30%	39.53%	43.02%	86	8.14%
237	SEDE AGUACATAL	OFICIAL	0.00%	8.06%	17.74%	37.10%	37.10%	62	8.06%
238	SEDE PRIMAVERA	OFICIAL	0.00%	7.89%	23.68%	42.11%	26.32%	38	7.89%
239	I.EDU. ALFONSO LOPEZ PUMAREJO	OFICIAL	0.49%	7.32%	18.54%	46.34%	27.32%	205	7.80%
240	CENT EDUC PROGRESEMOS	NO OFICIAL	0.00%	7.69%	23.08%	38.46%	30.77%	13	7.69%
241	PORTETE DE TARQUI	OFICIAL	0.00%	7.69%	21.98%	45.05%	25.27%	182	7.69%
242	LIZANDRO FRANKY	OFICIAL	0.00%	7.69%	7.69%	30.77%	53.85%	26	7.69%
243	FRANCISCO JOSE LLOREDA MERA	OFICIAL	0.00%	7.56%	19.33%	49.58%	23.53%	119	7.56%
244	CARLOS HOLMES TRUJILLO	OFICIAL	1.49%	5.97%	14.93%	47.76%	29.85%	67	7.46%

Continúa

Cuadro 4: Proporción de estudiantes que clasificaron en los niveles B1 y B+ en la promoción de cada colegio de Cali (2018)

Puesto	Institucion	Naturaleza	B+	B1	A2	A1	A-	N*	Sum B1B+
245	I.EDU. TECNICO INDUSTRIAL MULTIPROPOSITO	OFICIAL	0.00%	7.23%	13.25%	42.17%	37.35%	83	7.23%
246	I.EDU. SANTO TOMAS CASD	OFICIAL	0.00%	7.19%	21.58%	39.57%	31.65%	139	7.19%
247	INST TEC REAL HOLANDES	NO OFICIAL	0.00%	7.14%	35.71%	32.14%	25.00%	28	7.14%
248	COLEGIO EMPL MODERNO	NO OFICIAL	0.00%	7.14%	35.71%	28.57%	28.57%	14	7.14%
249	COLEGIO SAN IGNACIO DE LOYOLA	NO OFICIAL	0.00%	7.14%	35.71%	21.43%	35.71%	14	7.14%
250	CENTRO DE EDUC EN TECNOLOGIA CENTEC	NO OFICIAL	0.00%	7.14%	33.93%	40.18%	18.75%	112	7.14%
251	LICEO PIGMALION	NO OFICIAL	0.00%	7.14%	28.57%	50.00%	14.29%	14	7.14%
252	COL MIGUEL ANGEL BUONARROTI	NO OFICIAL	0.00%	7.06%	9.41%	37.65%	45.88%	85	7.06%
253	CENT DOC BARTOLOME MITRE	NO OFICIAL	0.00%	6.90%	18.39%	51.72%	22.99%	87	6.90%
254	COL. MIX. CARLOS PAYAN	NO OFICIAL	0.00%	6.90%	17.24%	51.72%	24.14%	29	6.90%
255	CENTRO DE ESTU PARA LOS SISTEMAS DE INFORMACION CESI	NO OFICIAL	0.00%	6.82%	13.64%	38.64%	40.91%	44	6.82%
256	INSTITUCIÓN EDUCATIVA TÉCNICA COMCIAL HERNANDO NAVIA VARON	OFICIAL	0.00%	6.76%	18.92%	40.09%	34.23%	222	6.76%
257	LICEO CAÑAVERAL DE OCCIDENTE	NO OFICIAL	0.00%	6.67%	46.67%	33.33%	13.33%	15	6.67%
258	CENT EDUC JUAN CARLOS GARZON	NO OFICIAL	0.00%	6.67%	40.00%	46.67%	6.67%	15	6.67%
259	CORP EDUCATIVA ANTONIO MACEO	NO OFICIAL	0.00%	6.67%	40.00%	40.00%	13.33%	15	6.67%
260	INSTITUCIÓN EDUCATIVA MARICE SINISTERRA	OFICIAL	0.00%	6.67%	10.00%	43.33%	40.00%	30	6.67%
261	CORP EDUCATIVA INST COLOMBIANO DE ESTU TECNICOS	NO OFICIAL	0.00%	6.67%	6.67%	26.67%	60.00%	15	6.67%
262	I.EDU. TECNICO INDUSTRIAL VEINTE DE JULIO	OFICIAL	0.00%	6.49%	25.97%	40.26%	27.27%	77	6.49%
263	I.EDU. RODRIGO LLOREDA CAICEDO	OFICIAL	0.00%	6.49%	22.08%	49.35%	22.08%	77	6.49%
264	COL CESAR CONTO	NO OFICIAL	0.00%	6.49%	14.29%	45.45%	33.77%	77	6.49%
265	COLEGIO JOHANNES GUTENBERG	NO OFICIAL	0.00%	6.45%	22.58%	54.84%	16.13%	31	6.45%
266	LICEO BRILLANTE JUVENTUD	NO OFICIAL	0.00%	6.45%	19.35%	51.61%	22.58%	31	6.45%
267	I.EDU. SIETE DE AGOSTO	OFICIAL	0.80%	5.60%	17.60%	52.00%	24.00%	125	6.40%
268	INST TECNICO DE EXCELENCIA EMPL	NO OFICIAL	0.00%	6.25%	31.25%	56.25%	6.25%	16	6.25%
269	CENTRO DOCENTE LICEO MARISOL	NO OFICIAL	0.00%	6.25%	20.31%	53.12%	20.31%	64	6.25%
270	I.EDU. HUMBERTO JORDAN MAZUERA	OFICIAL	0.00%	6.25%	13.75%	40.00%	40.00%	80	6.25%
271	JOSE CARDONA HOYOS	OFICIAL	0.00%	6.25%	0.00%	31.25%	62.50%	16	6.25%
272	INST TECNICO LA RIVIERA	NO OFICIAL	0.00%	5.88%	35.29%	35.29%	23.53%	17	5.88%
273	LICEO GALILEO GALILEI	NO OFICIAL	0.00%	5.88%	29.41%	41.18%	23.53%	17	5.88%
274	COMUNEROS II	OFICIAL	0.00%	5.71%	37.14%	54.29%	2.86%	35	5.71%
275	I.EDU. EL DIAMANTE	OFICIAL	0.00%	5.59%	16.78%	41.96%	35.66%	143	5.59%
276	LIC. RAFAEL GARCIA HERREROS	NO OFICIAL	0.00%	5.56%	27.78%	22.22%	44.44%	18	5.56%
277	TIERRA DE HOMBRES	OFICIAL	0.00%	5.56%	16.67%	61.11%	16.67%	18	5.56%
278	INST TECNOLOGICO REY DE REYES	NO OFICIAL	0.00%	5.56%	16.67%	33.33%	44.44%	18	5.56%
279	COLEGIO MAYOR DEL NORTE 2 - PIZAMOS	NO OFICIAL	0.00%	5.26%	15.79%	57.89%	21.05%	38	5.26%
280	CENTRO DOCENTE SANTA ANITA	NO OFICIAL	0.00%	5.26%	13.16%	31.58%	50.00%	38	5.26%
281	LICEO SUPERIOR DEL VALLE	NO OFICIAL	0.00%	5.26%	10.53%	47.37%	36.84%	38	5.26%
282	INST TÉCNICO INDSUTRIAL MANUEL ELKIN PATARROYO	NO OFICIAL	0.00%	5.26%	10.53%	36.84%	47.37%	19	5.26%
283	CALIMIO DESEPAZ	OFICIAL	0.52%	4.64%	15.98%	45.36%	33.51%	194	5.15%
284	CENT EDUC COMUNIT OMAR TORRIJOS	NO OFICIAL	0.00%	5.00%	30.00%	40.00%	25.00%	20	5.00%
285	COLEGIO AMOR Y CIENCIA	NO OFICIAL	0.00%	5.00%	10.00%	70.00%	15.00%	20	5.00%
286	JOSE HOLGUIN GARCES	OFICIAL	0.00%	4.76%	28.57%	33.33%	33.33%	21	4.76%
287	I.EDU. TECNICA CIUDADELA DESEPAZ	OFICIAL	0.00%	4.59%	16.51%	53.21%	25.69%	109	4.59%
288	I.EDU. LA ANUNCIACION	OFICIAL	0.00%	4.55%	18.18%	43.18%	34.09%	44	4.55%
289	I.EDU. ALBERTO CARVAJAL BORRERO	OFICIAL	0.00%	4.44%	37.78%	40.00%	17.78%	45	4.44%
290	COL FCO ELADIO RAMIREZ	NO OFICIAL	0.00%	4.35%	31.88%	42.03%	21.74%	69	4.35%
291	COL TEC JUVENIL DEL VALLE	NO OFICIAL	0.00%	4.35%	26.09%	47.83%	21.74%	46	4.35%
292	LIC MIX EMPERADOR DE CALI	NO OFICIAL	0.00%	4.29%	12.86%	47.14%	35.71%	70	4.29%
293	I.EDU. JUANA DE CAICEDO Y CUERO	OFICIAL	0.00%	4.27%	28.21%	52.14%	15.38%	117	4.27%
294	I.EDU. TECNICO INDUSTRIAL DONALD RODRIGO TAFUR	OFICIAL	0.00%	4.26%	19.15%	51.06%	25.53%	141	4.26%

Continúa

Cuadro 4: Proporción de estudiantes que clasificaron en los niveles B1 y B+ en la promoción de cada colegio de Cali (2018)

Puesto	Institucion	Naturaleza	B+	B1	A2	A1	A-	N*	Sum B1B+
295	REPUBLICA DE BRASIL	OFICIAL	4.17%	0.00%	20.83%	54.17%	20.83%	24	4.17%
296	MONSEÑOR RAMON ARCILA	OFICIAL	0.00%	4.14%	21.30%	34.32%	40.24%	169	4.14%
297	INST LOS ANGELES DE DIOS	NO OFICIAL	0.00%	4.00%	12.00%	48.00%	36.00%	25	4.00%
298	INST DE EDUCACION COMFENALCO VALLLE	NO OFICIAL	0.00%	4.00%	8.00%	50.00%	38.00%	50	4.00%
299	CENTRO EDUCATIVO FE Y ALEGRIA SIFFREDI	NO OFICIAL	0.00%	3.92%	11.76%	39.22%	45.10%	51	3.92%
300	I.EDU. TECNICO INDUSTRIAL LUZ HAYDEE GUERRERO MOLINA	OFICIAL	0.00%	3.90%	22.08%	54.55%	19.48%	77	3.90%
301	I.EDU. GUILLERMO VALENCIA	OFICIAL	0.00%	3.85%	26.92%	38.46%	30.77%	26	3.85%
302	CENTRO ETNOEDUCATIVO ANTONIO MACEO	NO OFICIAL	0.00%	3.85%	8.65%	50.00%	37.50%	104	3.85%
303	I.EDU. LA BUITRERA JOSE MARIA GARCIA DE TOLED	OFICIAL	0.00%	3.81%	12.38%	51.43%	32.38%	105	3.81%
304	BRISAS DE LOS ALAMOS	OFICIAL	0.00%	3.70%	24.07%	40.74%	31.48%	54	3.70%
305	I.EDU. VICENTE BORRERO COSTA	OFICIAL	0.00%	3.53%	7.65%	45.29%	43.53%	170	3.53%
306	CENTRO DE ESTU E INVESTIGACIÓN VIDA CEVIDA	NO OFICIAL	0.00%	3.45%	0.00%	27.59%	68.97%	29	3.45%
307	LA INMACULADA	OFICIAL	0.00%	3.41%	15.91%	37.50%	43.18%	88	3.41%
308	CARLOS HOLGUIN MALLARINO	OFICIAL	0.00%	3.31%	9.27%	37.75%	49.67%	151	3.31%
309	I.EDU. GABRIELA MISTRAL	OFICIAL	0.00%	3.30%	11.79%	43.87%	41.04%	212	3.30%
310	I.EDU. NELSON GARCÉS VERNAZA	OFICIAL	0.00%	3.23%	14.52%	46.77%	35.48%	62	3.23%
311	JOSE MARIA CABAL	OFICIAL	0.00%	3.17%	19.05%	43.65%	34.13%	126	3.17%
312	CENTRO EDUCATIVO INSCAT	NO OFICIAL	0.00%	3.12%	15.62%	37.50%	43.75%	32	3.12%
313	I.EDU. BOYACA	OFICIAL	0.00%	2.86%	22.86%	47.14%	27.14%	70	2.86%
314	COLEGIO EL HOGAR	NO OFICIAL	0.00%	2.86%	20.00%	60.00%	17.14%	35	2.86%
315	CELIMO RUEDA	OFICIAL	0.00%	2.86%	5.71%	51.43%	40.00%	35	2.86%
316	INSTITUCIÓN EDUCATIVA BARTOLOMÉ LOBOGUERRERO	OFICIAL	0.00%	2.80%	17.76%	37.38%	42.06%	107	2.80%
317	I.EDU. LLANO VERDE	OFICIAL	0.00%	2.17%	17.39%	45.65%	34.78%	46	2.17%
318	I.EDU. JESUS VILLAFANE FRANCO	OFICIAL	0.00%	2.17%	8.70%	36.96%	52.17%	46	2.17%
319	LICEO MIXTO EMPERADOR II	NO OFICIAL	0.00%	2.13%	25.53%	57.45%	14.89%	47	2.13%
320	I.EDU. MONTEBELLO	OFICIAL	0.00%	1.89%	22.64%	35.85%	39.62%	106	1.89%
321	CALIMIO NORTE	OFICIAL	0.00%	1.64%	21.31%	52.46%	24.59%	61	1.64%
322	I.EDU. LIBARDO MADRID VALDERRAMA	OFICIAL	0.00%	1.35%	16.22%	52.03%	30.41%	148	1.35%
323	I.EDU. CRISTOBAL COLON	OFICIAL	0.00%	1.23%	18.52%	32.10%	48.15%	81	1.23%
324	I.EDU. NUEVO LATIR	OFICIAL	0.00%	1.18%	13.61%	44.38%	40.83%	169	1.18%
325	I.EDU. SANTA ROSA	OFICIAL	0.00%	1.15%	6.90%	35.63%	56.32%	87	1.15%
326	INST NACIONAL EBENEZER	NO OFICIAL	0.00%	1.14%	5.68%	34.09%	59.09%	88	1.14%
327	TERRA INSTITUTI	NO OFICIAL	0.00%	1.01%	6.06%	26.26%	66.67%	99	1.01%
328	GABRIEL GARCIA MARQUEZ	OFICIAL	0.00%	0.67%	9.33%	38.00%	52.00%	150	0.67%
329	LICEO NUEVA FLORESTA	NO OFICIAL	0.00%	0.00%	58.33%	25.00%	16.67%	12	0.00%
330	COLEGIO COOPERATIVO LINO GIL JARAMILLO	NO OFICIAL	0.00%	0.00%	27.27%	27.27%	45.45%	11	0.00%
331	COLEGIO LA ASUNCION	NO OFICIAL	0.00%	0.00%	26.32%	57.89%	15.79%	19	0.00%
332	COL MIX PEDRO MORALES PINO	NO OFICIAL	0.00%	0.00%	25.00%	56.25%	18.75%	16	0.00%
333	INST EDUCATIVO ALFA	NO OFICIAL	0.00%	0.00%	23.81%	42.86%	33.33%	21	0.00%
334	LICEO MANUELA BELTRAN 2	NO OFICIAL	0.00%	0.00%	23.08%	23.08%	53.85%	13	0.00%
335	COL LA PIEDAD	NO OFICIAL	0.00%	0.00%	21.05%	63.16%	15.79%	19	0.00%
336	SEDE ENRIQUE OLAYA HERRERA	OFICIAL	0.00%	0.00%	20.45%	29.55%	50.00%	44	0.00%
337	SAT JOSE HOLGUIN GARCES	OFICIAL	0.00%	0.00%	20.00%	66.67%	13.33%	15	0.00%
338	I.EDU. LA ESPERANZA	OFICIAL	0.00%	0.00%	19.44%	52.78%	27.78%	36	0.00%
339	LICEO SANTA INES VALLEGRANDE	NO OFICIAL	0.00%	0.00%	17.65%	55.88%	26.47%	34	0.00%
340	CORP EDUC COL NIÑO JESUS DE PRAGA	NO OFICIAL	0.00%	0.00%	16.67%	66.67%	16.67%	12	0.00%
341	INST COLOMBIA	NO OFICIAL	0.00%	0.00%	16.28%	41.86%	41.86%	43	0.00%
342	JOSE CELESTINO MUTIS	OFICIAL	0.00%	0.00%	16.00%	52.00%	32.00%	25	0.00%
343	MANUEL MARIA MALLARINO	OFICIAL	0.00%	0.00%	15.79%	57.89%	26.32%	19	0.00%
344	INTITUTO GRAN COLOMBIA	NO OFICIAL	0.00%	0.00%	15.38%	53.85%	30.77%	13	0.00%

Continúa

Cuadro 4: Proporción de estudiantes que clasificaron en los niveles B1 y B+ en la promoción de cada colegio de Cali (2018)

Puesto	Institucion	Naturaleza	B+	B1	A2	A1	A-	N*	Sum B1B+
345	LIC PEDAGÓGICO SURORIENTAL	NO OFICIAL	0.00%	0.00%	14.71%	67.65%	17.65%	34	0.00%
346	INSTITUCIÓN EDUCATIVA LUIS FERNANDO CAICEDO	OFICIAL	0.00%	0.00%	14.29%	57.14%	28.57%	21	0.00%
347	MAGDALENA ORTEGA DE NARIÑO	OFICIAL	0.00%	0.00%	14.29%	53.57%	32.14%	28	0.00%
348	COLEGIO GIMNASIO TECNOLOGICO DEL PACIFICO	NO OFICIAL	0.00%	0.00%	14.29%	50.00%	35.71%	14	0.00%
349	I.E. CENTRO COLOMBIANO DE ESTU TECNICOS CCOET	NO OFICIAL	0.00%	0.00%	14.29%	50.00%	35.71%	14	0.00%
350	LICEO LOS PINOS	NO OFICIAL	0.00%	0.00%	14.29%	38.10%	47.62%	21	0.00%
351	COLEGIO JUAN CAMILO	NO OFICIAL	0.00%	0.00%	13.64%	52.27%	34.09%	44	0.00%
352	INSTITUCIÓN EDUCATIVA EVA RIASCOS PLATA	OFICIAL	0.00%	0.00%	13.04%	34.78%	52.17%	23	0.00%
353	INST TEC CIAL COLOMBO LIBANES	NO OFICIAL	0.00%	0.00%	11.90%	47.62%	40.48%	42	0.00%
354	LICEO CALIMIO DESEPAZ	NO OFICIAL	0.00%	0.00%	10.71%	17.86%	71.43%	28	0.00%
355	COL FE Y ALEGRIA FRAY LUIS AMIGÓ	NO OFICIAL	0.00%	0.00%	10.42%	47.92%	41.67%	48	0.00%
356	INST TÉCNICO FUTURO PROFESIONAL - SEDE PRICIPAL	NO OFICIAL	0.00%	0.00%	9.52%	42.86%	47.62%	21	0.00%
357	CENTRO DOCENTE JUAN RAMON JIMENEZ	NO OFICIAL	0.00%	0.00%	8.70%	56.52%	34.78%	23	0.00%
358	CENTRO DOCENTE NUESTRA SEÑORA DE LAS LAJAS	OFICIAL	0.00%	0.00%	8.70%	43.48%	47.83%	23	0.00%
359	CENTRO DE CAPACITACION SANTA INES	NO OFICIAL	0.00%	0.00%	8.47%	44.07%	47.46%	59	0.00%
360	COLEGIO MIXTO LUZ Y VIDA	NO OFICIAL	0.00%	0.00%	8.33%	16.67%	75.00%	12	0.00%
361	CENTRO EDUCATIVO ALFA Y OMEGA	NO OFICIAL	0.00%	0.00%	7.69%	65.38%	26.92%	26	0.00%
362	NIÑO JESUS DE PRAGA	OFICIAL	0.00%	0.00%	7.69%	30.77%	61.54%	13	0.00%
363	COL SENDEROS DE PAZ	NO OFICIAL	0.00%	0.00%	7.35%	50.00%	42.65%	68	0.00%
364	SEDE NUESTRA SEÑORA DEL CARMEN	OFICIAL	0.00%	0.00%	4.55%	77.27%	18.18%	22	0.00%
365	MIGUEL CAMACHO PEREA	OFICIAL	0.00%	0.00%	4.55%	27.27%	68.18%	22	0.00%
366	COL. PUERTA DEL SOL	NO OFICIAL	0.00%	0.00%	3.57%	75.00%	21.43%	28	0.00%
367	I.EDU. REPUBLICA DE ARGENTINA	OFICIAL	0.00%	0.00%	0.00%	54.55%	45.45%	11	0.00%

Fuente: Instituto Colombiano para la Evaluación de la Educación (ICFES) - Cálculos Cienfi.