

CALIDAD GRADO DEPARTAMENTO VALOR ESTUDIANTE ESCUELA ENSEÑANZA HABITANTES ESFUERZO HABILANTES POSTULADO JOVEN
HABLAN COLEGIO CENSO ESTANDAR MAYOR IDIOMA ESTUDIO TRUJILLO ESCUELA ENSEÑANZA HABITANTES ESFUERZO HABILANTES POSTULADO JOVEN
NIVEL COLEGIO COMPETENCIA PROMESA PAÍS ESTUDIO TRUJILLO ESCUELA ENSEÑANZA HABITANTES ESFUERZO HABILANTES POSTULADO JOVEN
NIVEL COLEGIO COMPETENCIA PROMESA PAÍS ESTUDIO TRUJILLO ESCUELA ENSEÑANZA HABITANTES ESFUERZO HABILANTES POSTULADO JOVEN
POTENCIA EN LOS NIVEL DE INGLÉS EN LOS COLEGIOS DE BARRANQUILLA UN RANKING SEGÚN SABER11
SITUACIÓN EN LOS NIVEL DE INGLÉS EN LOS COLEGIOS DE BARRANQUILLA UN RANKING SEGÚN SABER11
BACHILLER EN LOS NIVEL DE INGLÉS EN LOS COLEGIOS DE BARRANQUILLA UN RANKING SEGÚN SABER11
PROMEDIO EN LOS NIVEL DE INGLÉS EN LOS COLEGIOS DE BARRANQUILLA UN RANKING SEGÚN SABER11
GUÍA EN LOS NIVEL DE INGLÉS EN LOS COLEGIOS DE BARRANQUILLA UN RANKING SEGÚN SABER11
VICTORIA EN LOS NIVEL DE INGLÉS EN LOS COLEGIOS DE BARRANQUILLA UN RANKING SEGÚN SABER11
VIAJES EN LOS NIVEL DE INGLÉS EN LOS COLEGIOS DE BARRANQUILLA UN RANKING SEGÚN SABER11
LENGUA EN LOS NIVEL DE INGLÉS EN LOS COLEGIOS DE BARRANQUILLA UN RANKING SEGÚN SABER11
PÚBLICO EN LOS NIVEL DE INGLÉS EN LOS COLEGIOS DE BARRANQUILLA UN RANKING SEGÚN SABER11
POLÍTICA EN LOS NIVEL DE INGLÉS EN LOS COLEGIOS DE BARRANQUILLA UN RANKING SEGÚN SABER11
MUNICIPIO EN LOS NIVEL DE INGLÉS EN LOS COLEGIOS DE BARRANQUILLA UN RANKING SEGÚN SABER11
TASA EN LOS NIVEL DE INGLÉS EN LOS COLEGIOS DE BARRANQUILLA UN RANKING SEGÚN SABER11
RANQUILLA EN LOS NIVEL DE INGLÉS EN LOS COLEGIOS DE BARRANQUILLA UN RANKING SEGÚN SABER11
TICS EN LOS NIVEL DE INGLÉS EN LOS COLEGIOS DE BARRANQUILLA UN RANKING SEGÚN SABER11
EDUCACIÓN EN LOS NIVEL DE INGLÉS EN LOS COLEGIOS DE BARRANQUILLA UN RANKING SEGÚN SABER11
INSTITUCIÓN EN LOS NIVEL DE INGLÉS EN LOS COLEGIOS DE BARRANQUILLA UN RANKING SEGÚN SABER11
IDIOMA EN LOS NIVEL DE INGLÉS EN LOS COLEGIOS DE BARRANQUILLA UN RANKING SEGÚN SABER11
ÉXITO EN LOS NIVEL DE INGLÉS EN LOS COLEGIOS DE BARRANQUILLA UN RANKING SEGÚN SABER11

Año 2017
ISSN:XXXX-XXXX
Volumen 1 - Número 2

Ranking de Bilingüismo según Saber 11

Año 2017

ISSN: XXXX-XXXX

Volúmen 1- Número 2

Periodicidad: Anual

Cali: Universidad Icesi.

Autores

Julio C. Alonso, Ph.D.- jcalonso@icesi.edu.co

Fiorella Tapia Pizo - fjtapia@icesi.edu.co

Ranking de Bilingüismo según Saber 11

Universidad Icesi

©Derechos Reservados

www.icesi.edu.co/cienfi

Rector

Francisco Piedrahita

Secretaria General

María Cristina Navia

Director Académico

José Hernando Bahamón

Diseño de carátula

Arturo Gómez

Tabla de contenido

Nivel de inglés en los colegios de Barranquilla: Un ranking según la prueba SABER 11.....	1
20 colegios con mayor proporción de estudiantes en B1 y B+.....	3
Colegios oficiales.....	5
Referencias.....	7
Anexos.....	8

Nivel de inglés en los colegios de Barranquilla: Un ranking según la prueba SABER 11

La Comisión Económica para América Latina y el Caribe (CEPAL) construye el Escalafón de Competitividad de los Departamentos de Colombia, según este escalafón el departamento del Valle del Cauca refleja un nivel de competitividad líder, sin embargo se encuentra rezagado en comparación a Bogotá y Antioquia, especialmente en lo que se refiere al capital humano. Para el Gobierno Nacional el bilingüismo está siendo considerado un factor importante para alcanzar la competitividad. Un ejemplo de esto es el Plan Nacional de Bilingüismo, el cual busca “lograr ciudadanos y ciudadanas capaces de comunicarse en inglés, de tal forma que puedan insertar al país en los procesos de comunicación universal, en la economía global y en la apertura cultural, con estándares internacionalmente comparables” (Ministerio de Educación Nacional, 2004). En este documento se presenta un ranking de colegios de Barranquilla de acuerdo con el desempeño de sus estudiantes de grado 11 en el componente de inglés de la prueba SABER 11. El ranking y los resultados que aquí se muestran tienen la intención de llamar la atención sobre la necesidad de convertir el bilingüismo en un tema prioritario en la agenda pública. Además es nuestra intención brindar información a padres de familia, estudiantes de grado 11, profesores y personal administrativo de las instituciones educativas sobre el desempeño de sus instituciones en el tema de inglés.

Cada año, los estudiantes de último grado de todos los colegios de Colombia deben presentar la prueba Saber 11 como requisito para grado. Esta prueba, entre otros componentes, evalúa el nivel de inglés que tienen los potenciales bachilleres del país. Para hacerlo, el Instituto Colombiano para la Evaluación de la Educación (ICFES), ha adaptado el marco de medición del dominio de un idioma formulado por el Marco Común Europeo de Referencia para las Lenguas (MCERL). El MCERL se ha convertido en una guía estandarizada y comúnmente aceptada en muchos países del mundo para medir la competencia de quienes aprenden una lengua. El MCERL permite clasificar al usuario de una lengua de acuerdo con 4 categorías, como se muestra en el Cuadro 1.

Cuadro 1: Niveles de referencia del MCERL, Nacional y clasificación en la prueba SABER 11

Clasificación del Usuario	Nivel MCERL	Equivalencia en Colombia	Nivel en Saber 11
			A-
Usuario Básico	A1	Principiante	A1
	A2	Básico	A2
Usuario Independiente	B1	Pre-Intermedio	B1
	B2	Intermedio	
Usuario Competente	C1	Pre-Avanzado	B+
	C2	Avanzado	

Fuente: Adaptado a partir de Alonso, Casasbuenas, Gallo y Torres (2012)

Según los datos del ICFES, para 2017, 19403 estudiantes presentaron la prueba SABER 11 en Barranquilla ¹. Estos estudiantes, estaban asociados a 293 colegios²(colegios con más de 10 estudiantes que tomaron la prueba): 125 no oficiales y 168 oficiales. Para el cálculo de este ranking, empleamos la base de datos del ICFES del respectivo año

¹679 estudiantes tomaron la prueba en el primer semestre del año (estudiantes del calendario B) y 18724 en el segundo semestre (estudiantes del calendario A)

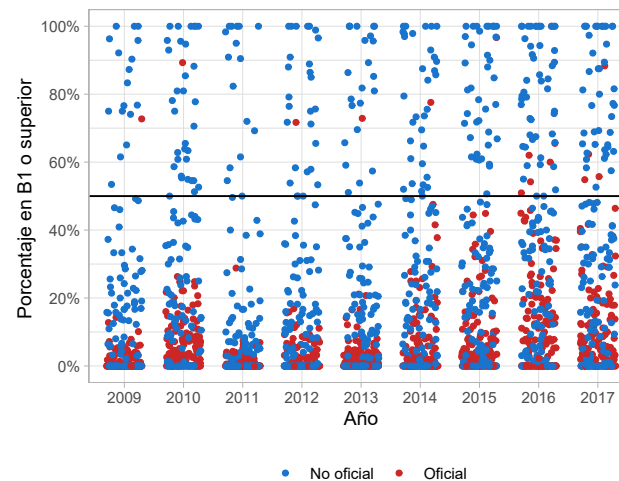
²Por “colegio” se entiende como una sede que cuenta con un código DANE.

en la que se cuenta con el microdato de todos los estudiantes que presentaron la prueba. La información permite discriminar la institución educativa a la que pertenece, así como el municipio donde se encuentra ubicado cada colegio. Este documento, presenta el ranking de todos los colegios Barranquilla, excepto aquellos que presentaron menos de 10 estudiantes a la prueba.

Por otra parte, el Plan Nacional de Bilingüismo, aunque ha tenido cambios en los últimos años, establece que el nivel deseado de egreso de los estudiantes de educación media, debe ser B1. Tanto los Derechos Básicos de Aprendizaje (DBA) de los estudiantes como los estándares y el currículo sugerido para la enseñanza del inglés en los colegios, proponen tareas de enseñanza en este nivel al finalizar el bachillerato. De igual manera, los descriptores de las competencias esperadas al finalizar la educación media hacen referencia a competencias comunicativas del nivel B1; adicionalmente, el Programa Nacional de Inglés 2015-2025 Colombia very well! se ha fijado la meta de que el 50% de los estudiantes a 2025 alcance el nivel B1 (Ministerio de Educación Nacional, 2013).

La figura 1 representa con un punto a cada institución educativa, en rojo están las instituciones oficiales y en azul las instituciones no oficiales. Se observa que para todos los años de estudio, las instituciones que tienen más del 50% de sus estudiantes en niveles B1 o superior son no oficiales con unas pocas excepciones en el año 2010 y 2015 en adelante, en el 2017, la institución oficial con mayor proporción de estudiantes en niveles B1 o superior clasifica el 88.33% de sus estudiantes. Es evidente que gran parte de las instituciones educativas se encuentran lejos de cumplir la meta de que el 50% de los estudiantes alcance el nivel B1.

Figura 1: Proporción de estudiantes clasificados igual o por encima del nivel B1 para los años 2009-2017 de acuerdo con la naturaleza de la institución educativa.



Fuente: Cálculos propios a partir de información del ICFES.

Este documento tiene como objetivo presentar un ranking del desempeño de los graduados de los colegios de Barranquilla empleando la información de la prueba Saber 11. El ranking se construye ordenando las instituciones de educación de acuerdo con la suma de las proporciones de estudiantes clasificados en B1 y B+. En caso de tener la misma proporción, el colegio que tenga mayor proporción en B+, se ubica en el mejor puesto. En la siguiente sección se presenta el ranking de colegios no oficiales y posteriormente el de colegios oficiales. En el anexo de este informe se presenta el listado completo de colegios.

20 colegios con mayor proporción de estudiantes en B1 y B+

El cuadro 2 presenta los resultados de los primeros 20 colegios de Barranquilla (Ver ranking completo en Anexos), el Colegio Altamira ocupa el primer lugar, pues clasifica el 100% de sus estudiantes B1 y B+, siendo los de B+ el 76.47%. El Colegio Marymount y el Colegio Hebreo Union ocuparon el segundo y tercer lugar con el 71.76% y 70% de estudiantes clasificados en B+ respectivamente. De los 20 primeros colegios, 12 clasifican el 100% de estudiantes en B1 y B+ y todos son colegios no oficiales.

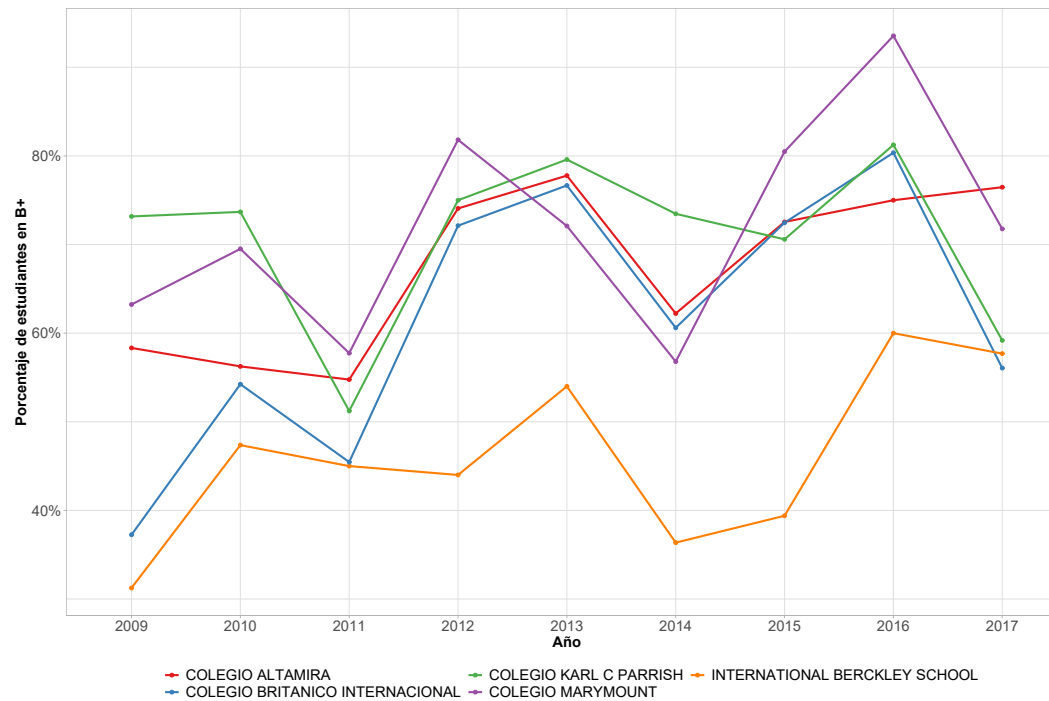
Cuadro 2: 20 colegios con mayor proporción de estudiantes clasificados en los niveles B1 y B+ en 2017

Puesto	Institución	Naturaleza	B+	B1	A2	A1	A-	N*	Sum B1B+
1	COLEGIO ALTAMIRA	NO OFICIAL	76.47%	23.53%	0.00%	0.00%	0.00%	34	100.00%
2	COLEGIO MARYMOUNT	NO OFICIAL	71.76%	28.24%	0.00%	0.00%	0.00%	85	100.00%
3	COLEGIO KARL C PARRISH	NO OFICIAL	59.18%	40.82%	0.00%	0.00%	0.00%	49	100.00%
4	INTERNATIONAL BERCKLEY SCHOOL	NO OFICIAL	57.69%	42.31%	0.00%	0.00%	0.00%	26	100.00%
5	COLEGIO BRITANICO INTERNACIONAL	NO OFICIAL	56.06%	43.94%	0.00%	0.00%	0.00%	66	100.00%
6	COLEGIO REAL (ROYAL SCHOOL)	NO OFICIAL	53.06%	46.94%	0.00%	0.00%	0.00%	49	100.00%
7	CORP CULT COL ALEMAN	NO OFICIAL	47.62%	52.38%	0.00%	0.00%	0.00%	63	100.00%
8	NUEVO COL DEL PRADO	NO OFICIAL	40.00%	60.00%	0.00%	0.00%	0.00%	55	100.00%
9	F.E INST EXPERIMENTAL DEL ATLANTICO JOSE CELESTINO MUTIS	NO OFICIAL	38.10%	61.90%	0.00%	0.00%	0.00%	21	100.00%
10	CENTRO EDUCATIVO BOSTON INTERNACIONAL	NO OFICIAL	16.67%	83.33%	0.00%	0.00%	0.00%	12	100.00%
11	COLEGIO LA MEDALLA MILAGROSA	NO OFICIAL	15.38%	84.62%	0.00%	0.00%	0.00%	13	100.00%
12	COLEGIO CRISTIANO J. VENDER MURPHY	NO OFICIAL	15.00%	85.00%	0.00%	0.00%	0.00%	20	100.00%
13	COLEGIO SAN JOSÉ	NO OFICIAL	25.33%	72.00%	2.67%	0.00%	0.00%	75	97.33%
14	COL NUESTRA SEÑORA DEL BUEN CONSEJO	NO OFICIAL	26.32%	68.42%	5.26%	0.00%	0.00%	19	94.74%
15	COL COMPAÑÍA DE MARIA LA ENSEÑANZA	NO OFICIAL	22.37%	69.74%	7.89%	0.00%	0.00%	76	92.11%
16	COLEGIO DEL SAGRADO CORAZON	NO OFICIAL	7.75%	81.69%	9.15%	0.70%	0.70%	142	89.44%
17	INSTITUCION EDUCATIVA DISTRITAL ALEXANDER VON HUMBOLDT	OFICIAL	11.67%	76.67%	8.33%	3.33%	0.00%	60	88.33%
18	AMERICAN SCHOOL	NO OFICIAL	25.00%	62.50%	8.33%	4.17%	0.00%	24	87.50%
19	INST PARA EL DESARROLLO DEL POTENCIAL HUMANO	NO OFICIAL	16.07%	71.43%	5.36%	5.36%	1.79%	56	87.50%
20	COLEGIO LICEO DE CERVANTES	NO OFICIAL	13.33%	73.33%	10.00%	3.33%	0.00%	60	86.67%

Fuente: Cálculos propios a partir de información del ICFES.

Por otra parte, la figura 2 muestra la evolución del desempeño en el nivel de inglés B+ de los primeros cinco colegios de este ranking, donde se ve reflejada la variabilidad de la proporción de estudiantes en B+ que tienen estos colegios a través de los años. La proporción de estudiantes en B+ se redujo en 4 de las mejores instituciones del 2017, respecto al año anterior.

Figura 2: Evolución de desempeño en nivel de inglés B+ de los primeros cinco colegios.



Fuente: Cálculos propios a partir de información del ICFES.

Colegios oficiales

En el cuadro 3 se presentan los 20 colegios oficiales de Barranquilla con mejores resultados, el Institucion Educativa Distrital Alexander Von Humboldt ocupa el primer lugar, clasificando el 88.33% de sus estudiantes B1 y B+, siendo los de B+ el 11.67%. La Institucion Educativa Distrital Jorge Nicolas Abello y la Inst. Dist. Para El Desarrollo Intgrl Nueva Granada ocuparon el segundo y tercer lugar con el 2.9% y 2.46% de estudiantes clasificados en B+ respectivamente. De acuerdo con lo presentado y según el cuadro 3, la Institucion Educativa Distrital Alexander Von Humboldt quien ocupa el primer lugar, está 38.33 puntos porcentuales por encima de la meta del 50%, 4 de las instituciones oficiales cumplen con la meta del 50%.

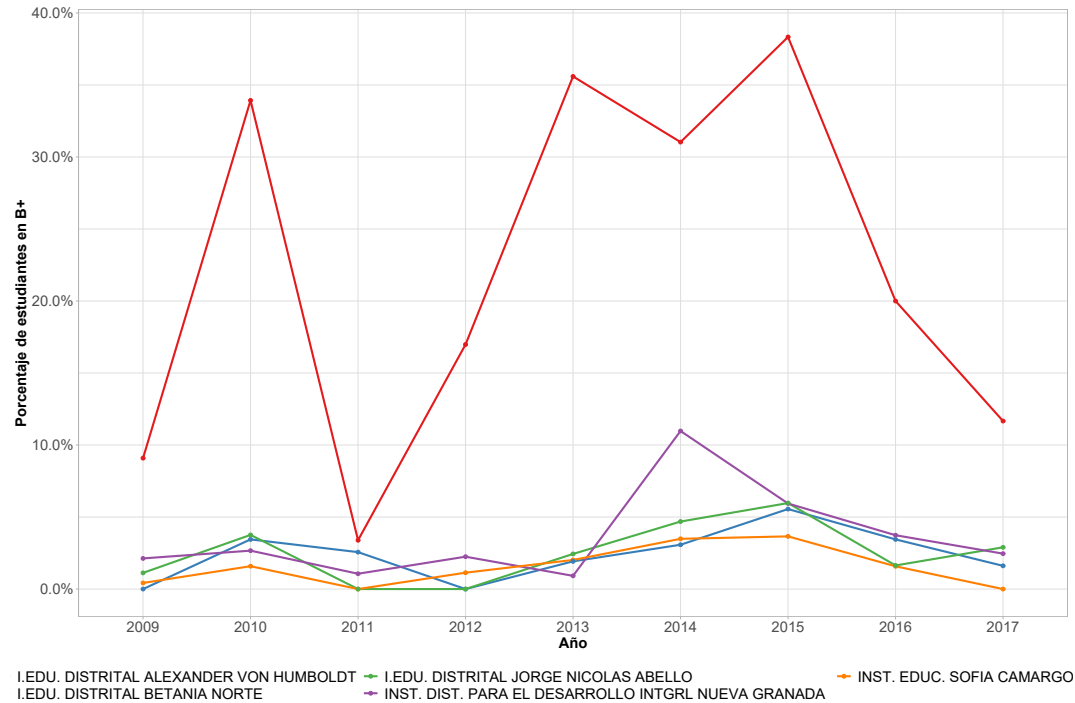
Cuadro 3: 20 colegios oficiales con mayor proporción de estudiantes clasificados en los niveles B1 y B+ en 2017

Puesto	Institución	B+	B1	A2	A1	A-	N*	Sum B1B+	Puesto general
1	INSTITUCION EDUCATIVA DISTRITAL ALEXANDER VON HUMBOLDT	11.67%	76.67%	8.33%	3.33%	0.00%	60	88.33%	17
2	INSTITUCION EDUCATIVA DISTRITAL JORGE NICOLAS ABELLO	2.90%	59.42%	27.54%	10.14%	0.00%	69	62.32%	39
3	INST. DIST. PARA EL DESARROLLO INTGRL NUEVA GRANADA	2.46%	53.28%	24.59%	12.30%	7.38%	122	55.74%	45
4	INSTITUCION EDUCATIVA DISTRITAL BETANIA NORTE	1.61%	53.23%	32.26%	12.90%	0.00%	62	54.84%	46
5	INST. EDUC. SOFIA CAMARGO DE LLERAS	0.00%	46.40%	31.20%	17.60%	4.80%	125	46.40%	53
6	ESCUELA NORMAL SUPERIOR DEL DISTRITO BARRANQUILLA	0.00%	41.67%	34.52%	22.62%	1.19%	168	41.67%	57
7	SEDE SAN ROQUE	0.00%	40.48%	19.05%	26.19%	14.29%	42	40.48%	60
8	INST. TEC. DIST. CRUZADA SOCIAL	0.00%	39.53%	33.33%	20.16%	6.98%	129	39.53%	62
9	INSTITUCION EDUCATIVA DISTRITAL MARIA INMACULADA	1.12%	37.08%	31.46%	24.72%	5.62%	89	38.20%	64
10	INST. TEC. DE COMERCIO BARRANQUILLA	1.75%	33.33%	31.58%	22.81%	10.53%	114	35.09%	67
11	INSTITUCION EDUCATIVA DISTRITAL TECNICA HELENA DE CHAUVIN	0.00%	32.79%	19.67%	36.07%	11.48%	61	32.79%	73
12	ESCUELA NORMAL SUPERIOR LA HACIENDA	1.47%	30.88%	26.96%	28.92%	11.76%	204	32.35%	75
13	INST. EDUC. DIST. EL PARAISO	0.00%	29.41%	32.35%	32.35%	5.88%	34	29.41%	83
14	INSTITUCION EDUCATIVA DISTRITAL FUNDACION PIES DESCALZOS	0.00%	29.11%	24.05%	36.71%	10.13%	79	29.11%	85
15	INST. EDUC. DIST. ANTONIO JOSE DE SUCRE	0.00%	28.21%	23.08%	35.90%	12.82%	39	28.21%	87
16	I E POLITECNICO DE SOLEDAD	1.16%	25.87%	27.41%	34.36%	11.20%	259	27.03%	88
17	INST DISTRITAL TECNICO MEIRA DEL MAR	0.00%	26.67%	38.10%	29.52%	5.71%	105	26.67%	89
18	I.E. NUESTRA SEÑORA DE FATIMA	0.00%	22.81%	26.32%	33.33%	17.54%	57	22.81%	96
19	INST. EDUC. DIST. PESTALOZZI	1.32%	21.05%	25.00%	39.47%	13.16%	152	22.37%	97
20	COLEGIO MAYOR DE BARRANQUILLA Y DEL CARIBE - SEDE 1	0.00%	21.78%	24.75%	36.63%	16.83%	101	21.78%	98

Fuente: Cálculos propios a partir de información del ICFES.

La evolución de la proporción de estudiantes clasificados en B+ de los cinco colegios oficiales mejor ubicados en el ranking se observa en la figura 3. Ningún colegio oficial en el 2017 logra clasificar más del 2% de sus estudiantes en B+ y 4 de 5 redujeron la proporción de estudiantes clasificados en B+ en el 2017, respecto al año anterior.

Figura 3: Evolución de desempeño en nivel de inglés B+ de los primeros cinco colegios oficiales.



Fuente: Cálculos propios a partir de información del ICFES.

Referencias

Alonso JC, Casasbuenas P, Gallo BE, Torres G. Bilingüismo en Santiago de Barranquilla: Análisis de los resultados de las Pruebas SABER 11 y SABER PRO. Cali: Universidad Icesi; 2012.

Ministerio de Educación Nacional. (2004). *Programa Nacional de Bilingüismo Colombia 2004-2019*. Ministerio de Educación Nacional, Bogotá.

Ramirez, J. C., & De Aguas, J. (2015). *Escalafón de la competitividad de los departamentos de Colombia, 2015*. Naciones Unidas (Serie Ed.), *Estudios y Perspectivas*, 34. *Santiago de Chile: CEPAL*

Ministerio de educación Nacional. (2013) *Programa Nacional de inglés: Colombia very well!*

Anexo: Ranking para todos los colegios de Barranquilla 2017

Cuadro 4: Proporción de estudiantes que clasificaron en los niveles B1 y B+ en la promoción de cada colegio de Cali (2017)

Puesto	Institucion	Naturaleza	B+	B1	A2	A1	A-	N*	Sum B1B+
1	COLEGIO ALTAMIRA	NO OFICIAL	76.47%	23.53%	0.00%	0.00%	0.00%	34	100.00%
2	COLEGIO MARYMOUNT	NO OFICIAL	71.76%	28.24%	0.00%	0.00%	0.00%	85	100.00%
3	COLEGIO KARL C PARRISH	NO OFICIAL	59.18%	40.82%	0.00%	0.00%	0.00%	49	100.00%
4	INTERNATIONAL BERCKLEY SCHOOL	NO OFICIAL	57.69%	42.31%	0.00%	0.00%	0.00%	26	100.00%
5	COLEGIO BRITANICO INTERNACIONAL	NO OFICIAL	56.06%	43.94%	0.00%	0.00%	0.00%	66	100.00%
6	COLEGIO REAL (ROYAL SCHOOL)	NO OFICIAL	53.06%	46.94%	0.00%	0.00%	0.00%	49	100.00%
7	CORP CULT COL ALEMAN	NO OFICIAL	47.62%	52.38%	0.00%	0.00%	0.00%	63	100.00%
8	NUEVO COL DEL PRADO	NO OFICIAL	40.00%	60.00%	0.00%	0.00%	0.00%	55	100.00%
9	F.E INST EXPERIMENTAL DEL ATLANTICO JOSE CELESTINO MUTIS	NO OFICIAL	38.10%	61.90%	0.00%	0.00%	0.00%	21	100.00%
10	CENTRO EDUCATIVO BOSTON INTERNACIONAL	NO OFICIAL	16.67%	83.33%	0.00%	0.00%	0.00%	12	100.00%
11	COLEGIO LA MEDALLA MILAGROSA	NO OFICIAL	15.38%	84.62%	0.00%	0.00%	0.00%	13	100.00%
12	COLEGIO CRISTIANO J. VENDER MURPHY	NO OFICIAL	15.00%	85.00%	0.00%	0.00%	0.00%	20	100.00%
13	COLEGIO SAN JOSÉ	NO OFICIAL	25.33%	72.00%	2.67%	0.00%	0.00%	75	97.33%
14	COL NUESTRA SEÑORA DEL BUEN CONSEJO	NO OFICIAL	26.32%	68.42%	5.26%	0.00%	0.00%	19	94.74%
15	COL COMPAÑÍA DE MARIA LA ENSEÓANZA	NO OFICIAL	22.37%	69.74%	7.89%	0.00%	0.00%	76	92.11%
16	COLEGIO DEL SAGRADO CORAZON	NO OFICIAL	7.75%	81.69%	9.15%	0.70%	0.70%	142	89.44%
17	I.EDU. DISTRITAL ALEXANDER VON HUMBOLDT	OFICIAL	11.67%	76.67%	8.33%	3.33%	0.00%	60	88.33%
18	AMERICAN SCHOOL	NO OFICIAL	25.00%	62.50%	8.33%	4.17%	0.00%	24	87.50%
19	INST PARA EL DESARROLLO DEL POTENCIAL HUMANO	NO OFICIAL	16.07%	71.43%	5.36%	5.36%	1.79%	56	87.50%
20	COLEGIO LICEO DE CERVANTES	NO OFICIAL	13.33%	73.33%	10.00%	3.33%	0.00%	60	86.67%
21	COLEGIO LYNDON B. JOHNSON	NO OFICIAL	18.42%	63.16%	10.53%	7.89%	0.00%	38	81.58%
22	FUNDACIÓN EDUCATIVA MADRE BUTLER	NO OFICIAL	0.00%	81.25%	18.75%	0.00%	0.00%	16	81.25%
23	ATENEOS TEC COMICIAL	NO OFICIAL	6.67%	73.33%	6.67%	13.33%	0.00%	15	80.00%
24	COLEGIO ANGLOCOLOMBIA	NO OFICIAL	0.00%	77.27%	18.18%	4.55%	0.00%	22	77.27%
25	COL DEL SAGRADO CORAZON	NO OFICIAL	6.85%	69.86%	13.70%	9.59%	0.00%	73	76.71%
26	COL EUCARISTICO DE LA MERCED	NO OFICIAL	0.00%	76.67%	20.00%	3.33%	0.00%	30	76.67%
27	COL NTRA SRA DE LOURDES	NO OFICIAL	1.27%	72.15%	21.52%	3.80%	1.27%	79	73.42%
28	COLEGIO BIFFI LA SALLE	NO OFICIAL	1.57%	67.72%	18.90%	9.45%	2.36%	127	69.29%
29	COL COLON	NO OFICIAL	3.63%	65.28%	21.76%	8.29%	1.04%	193	68.91%
30	INST BILINGUE DEL NORTE	NO OFICIAL	0.00%	68.75%	12.50%	18.75%	0.00%	16	68.75%
31	LICEO CAMPESTRE	NO OFICIAL	8.57%	60.00%	17.14%	8.57%	5.71%	35	68.57%
32	COL HERMANA VIRGINIA ROSSI	NO OFICIAL	0.00%	65.38%	30.77%	3.85%	0.00%	52	65.38%
33	CORP EDUCATIVA COLEGIO ITALIANO GALILEO GALILEI	NO OFICIAL	4.35%	60.87%	17.39%	13.04%	4.35%	23	65.22%
34	COL GUILLERMO CAREY	NO OFICIAL	0.00%	65.12%	25.58%	4.65%	4.65%	43	65.12%
35	COLEGIO MADRE MARCELINA	NO OFICIAL	4.44%	60.00%	17.78%	11.11%	6.67%	45	64.44%
36	COL 20 DE JULIO CENTRAL	NO OFICIAL	4.55%	59.09%	22.73%	13.64%	0.00%	22	63.64%
37	LIC MIX. DE LA COSTA	NO OFICIAL	0.00%	63.16%	21.05%	15.79%	0.00%	19	63.16%
38	COLEGIO DE MARIA AUXILIADORA	NO OFICIAL	1.49%	61.19%	26.87%	10.45%	0.00%	67	62.69%
39	I.EDU. DISTRITAL JORGE NICOLAS ABELLO	OFICIAL	2.90%	59.42%	27.54%	10.14%	0.00%	69	62.32%
40	INST LA SALLE	NO OFICIAL	3.28%	59.02%	21.31%	10.66%	5.74%	122	62.30%
41	COL AMERICANO DE BARRANQUILLA	NO OFICIAL	2.02%	59.09%	21.21%	12.63%	5.05%	198	61.11%
42	INST ARIANO	NO OFICIAL	2.70%	58.11%	29.73%	6.76%	2.70%	74	60.81%
43	COLEGIO RETOS	NO OFICIAL	0.00%	58.33%	20.83%	12.50%	8.33%	24	58.33%
44	COL DE LA SAGRADA FAMILIA	NO OFICIAL	6.90%	50.57%	24.14%	14.94%	3.45%	87	57.47%
45	INST. DIST. PARA EL DESARROLLO INTGRL NUEVA GRANADA	OFICIAL	2.46%	53.28%	24.59%	12.30%	7.38%	122	55.74%
46	I.EDU. DISTRITAL BETANIA NORTE	OFICIAL	1.61%	53.23%	32.26%	12.90%	0.00%	62	54.84%

Continúa

Cuadro 4: Proporción de estudiantes que clasificaron en los niveles B1 y B+ en la promoción de cada colegio de Cali (2017)

Puesto	Institucion	Naturaleza	B+	B1	A2	A1	A-	N*	Sum B1B+
47	COLEGIO COLOMBO ESPAÑOL	NO OFICIAL	5.26%	47.37%	26.32%	15.79%	5.26%	19	52.63%
48	COLEGIO SALEM	NO OFICIAL	3.70%	44.44%	18.52%	18.52%	14.81%	27	48.15%
49	COLEGIO NUESTRA SEÑORA DE LAS MERCEDES	NO OFICIAL	0.00%	48.15%	37.04%	11.11%	3.70%	27	48.15%
50	CIUDADELA EDUCATIVA Y CULTURAL OLGA EMILIANI	NO OFICIAL	4.42%	43.36%	28.32%	19.47%	4.42%	113	47.79%
51	COL COMFAMILIAR DEL ATLANTICO	NO OFICIAL	4.76%	42.86%	33.33%	11.90%	7.14%	42	47.62%
52	GIMN CRISTOPHOLO COLOMBO	NO OFICIAL	0.00%	47.06%	11.76%	41.18%	0.00%	17	47.06%
53	INST. EDUC. SOFIA CAMARGO DE LLERAS	OFICIAL	0.00%	46.40%	31.20%	17.60%	4.80%	125	46.40%
54	COLEGIO NUESTRA SEÑORA DE NAZARETH	NO OFICIAL	0.00%	46.15%	34.62%	11.54%	7.69%	26	46.15%
55	COLEGIO SAN FRANCISCO	NO OFICIAL	3.70%	38.27%	25.93%	27.16%	4.94%	81	41.98%
56	CENTRO DE EDUCACIÓN PARA ADULTOS JERUSALEM	NO OFICIAL	4.17%	37.50%	16.67%	20.83%	20.83%	24	41.67%
57	ESCUELA NORMAL SUPERIOR DEL DISTRITO BARRANQUILLA	OFICIAL	0.00%	41.67%	34.52%	22.62%	1.19%	168	41.67%
58	COLEGIO SAN JOSE HERMANISTAS DE LA ANUNCIACION	NO OFICIAL	2.17%	39.13%	30.43%	21.74%	6.52%	46	41.30%
59	COL EL DIVINO NIÑO	NO OFICIAL	0.00%	41.18%	23.53%	17.65%	17.65%	17	41.18%
60	SEDE SAN ROQUE	OFICIAL	0.00%	40.48%	19.05%	26.19%	14.29%	42	40.48%
61	COL SAN MIGUEL DEL ROSARIO	NO OFICIAL	1.89%	37.74%	30.19%	24.53%	5.66%	53	39.62%
62	INST. TEC. DIST. CRUZADA SOCIAL	OFICIAL	0.00%	39.53%	33.33%	20.16%	6.98%	129	39.53%
63	COL SANTA TERESITA	NO OFICIAL	0.00%	38.64%	27.27%	29.55%	4.55%	44	38.64%
64	I.EDU. DISTRITAL MARIA INMACULADA	OFICIAL	1.12%	37.08%	31.46%	24.72%	5.62%	89	38.20%
65	SEMINARIO CONCILIAR SAN LUIS BELTRAN	NO OFICIAL	2.50%	35.00%	25.00%	25.00%	12.50%	40	37.50%
66	COL NTRA.SRA. DEL CARMEN	NO OFICIAL	0.00%	37.08%	30.34%	28.09%	4.49%	89	37.08%
67	INST. TEC. DE COMERCIO BARRANQUILLA	OFICIAL	1.75%	33.33%	31.58%	22.81%	10.53%	114	35.09%
68	COL NUESTRA SEÑORA DEL PILAR	NO OFICIAL	0.00%	35.00%	35.00%	20.00%	10.00%	20	35.00%
69	FUNDACION COLEGIO CRISTIANO EL SALVADOR	NO OFICIAL	0.00%	35.00%	30.00%	25.00%	10.00%	20	35.00%
70	COL NAZARETH OLAYA	NO OFICIAL	0.00%	34.88%	25.58%	32.56%	6.98%	43	34.88%
71	COLEGIO SOCIEDAD DE CRISTO	NO OFICIAL	0.00%	34.21%	31.58%	28.95%	5.26%	38	34.21%
72	COL EXTERNADO DE COLOMBIA	NO OFICIAL	0.00%	33.33%	23.33%	30.00%	13.33%	30	33.33%
73	I.EDU. DISTRITAL TECNICA HELENA DE CHAUVIN	OFICIAL	0.00%	32.79%	19.67%	36.07%	11.48%	61	32.79%
74	COL MILITAR ACOLSURE	NO OFICIAL	3.85%	28.85%	34.62%	26.92%	5.77%	52	32.69%
75	ESCUELA NORMAL SUPERIOR LA HACIENDA	OFICIAL	1.47%	30.88%	26.96%	28.92%	11.76%	204	32.35%
76	CENT EDUC EL NIÑO JESUS	NO OFICIAL	0.00%	32.00%	28.00%	16.00%	24.00%	25	32.00%
77	CORP INST LAS AMERICAS - CORPIAMERICAS	NO OFICIAL	5.26%	26.32%	36.84%	10.53%	21.05%	19	31.58%
78	COL SAN ALBERTO MAGNO	NO OFICIAL	0.00%	31.58%	26.32%	42.11%	0.00%	19	31.58%
79	INST REINA DE LOS ANGELES	NO OFICIAL	0.00%	31.58%	26.32%	36.84%	5.26%	19	31.58%
80	COL EL MUNDO DE LOS ESTUDIANTES	NO OFICIAL	0.00%	31.25%	18.75%	37.50%	12.50%	16	31.25%
81	CENT DE FORMACION HUMANISTICO-MATEMATICAS-ALBERT EINSTEIN	NO OFICIAL	0.00%	30.30%	9.09%	30.30%	30.30%	33	30.30%
82	COLEGIO ADVENTISTA DEL ATLANTICO MAX TRUMMER	NO OFICIAL	0.00%	30.00%	26.67%	40.00%	3.33%	30	30.00%
83	INST. EDUC. DIST. EL PARAISO	OFICIAL	0.00%	29.41%	32.35%	32.35%	5.88%	34	29.41%
84	COL DE LA COOP.DE TRABAJADORES DE AVIANCA COOPAVA	NO OFICIAL	0.00%	29.17%	12.50%	41.67%	16.67%	24	29.17%
85	I.EDU. DISTRITAL FUNDACION PIES DESCALZOS	OFICIAL	0.00%	29.11%	24.05%	36.71%	10.13%	79	29.11%
86	COLEGIO JERUSALEM	NO OFICIAL	6.45%	22.58%	38.71%	29.03%	3.23%	31	29.03%
87	INST. EDUC. DIST. ANTONIO JOSE DE SUCRE	OFICIAL	0.00%	28.21%	23.08%	35.90%	12.82%	39	28.21%
88	I E POLITECNICO DE SOLEDAD	OFICIAL	1.16%	25.87%	27.41%	34.36%	11.20%	259	27.03%
89	INST DISTRITAL TECNICO MEIRA DEL MAR	OFICIAL	0.00%	26.67%	38.10%	29.52%	5.71%	105	26.67%
90	LIC IBERO COLOMBIANO	NO OFICIAL	0.00%	26.32%	42.11%	26.32%	5.26%	19	26.32%
91	CENT EDUC SANTA MARIA DE LA PROVIDENCIA	NO OFICIAL	0.00%	26.09%	34.78%	34.78%	4.35%	23	26.09%
92	COLEGIO MONSEÑOR VICTOR TAMAYO (ASOBOSQUE)	NO OFICIAL	0.00%	25.00%	25.00%	33.33%	16.67%	24	25.00%
93	BTO. DIVERSIFICADO INCA Y BAS PRIMARIA INCA LTDA.	NO OFICIAL	0.00%	24.56%	31.58%	28.07%	15.79%	57	24.56%
94	CENTRO EDUCATIVO PENTECOSTAL	NO OFICIAL	0.00%	23.81%	28.57%	33.33%	14.29%	21	23.81%
95	I.EDU. CRISTIANA LA ROSA DE SARON	NO OFICIAL	0.00%	23.08%	23.08%	23.08%	30.77%	13	23.08%
96	I.E. NUESTRA SEÑORA DE FATIMA	OFICIAL	0.00%	22.81%	26.32%	33.33%	17.54%	57	22.81%

Continúa

Cuadro 4: Proporción de estudiantes que clasificaron en los niveles B1 y B+ en la promoción de cada colegio de Cali (2017)

Puesto	Institucion	Naturaleza	B+	B1	A2	A1	A-	N*	Sum B1B+
97	INST. EDUC. DIST. PESTALOZZI	OFICIAL	1.32%	21.05%	25.00%	39.47%	13.16%	152	22.37%
98	COLEGIO MAYOR DE BARRANQUILLA Y DEL CARIBE - SEDE 1	OFICIAL	0.00%	21.78%	24.75%	36.63%	16.83%	101	21.78%
99	INST. EDUC. DIST. DE FORMACION INTGRL	OFICIAL	1.52%	19.70%	34.85%	36.36%	7.58%	66	21.21%
100	I.EDU. DISTRITAL HOGAR MARIANO	OFICIAL	0.00%	20.37%	37.96%	37.96%	3.70%	108	20.37%
101	COLEGIO DISTRITAL JUAN JOSE RONDON	OFICIAL	0.00%	20.00%	38.00%	34.00%	8.00%	50	20.00%
102	I.EDU. DISTRITAL EVARDO TURIZO PALENCIA	OFICIAL	0.00%	19.72%	47.89%	23.94%	8.45%	71	19.72%
103	INST. EDUC. DIST. PARA EL DESARROLLO DEL TALENTO HUMANO - SEDE 2	OFICIAL	3.28%	16.39%	44.26%	34.43%	1.64%	61	19.67%
104	COLEGIO SANTA CECILIA	NO OFICIAL	3.23%	16.13%	32.26%	32.26%	16.13%	31	19.35%
105	I.EDU. TECNICO INDUSTRIAL BLAS TORRES DE LA TORRE	OFICIAL	0.86%	18.45%	25.75%	41.20%	13.73%	233	19.31%
106	INST COLOMBIANO DE EDU.PARA EL TALENTO HUMANO ESPECIALIZADO ICETEC	NO OFICIAL	0.00%	19.23%	30.77%	30.77%	19.23%	26	19.23%
107	I.EDU. DISTRITAL LA CONCEPCION	OFICIAL	0.00%	18.52%	22.22%	37.04%	22.22%	27	18.52%
108	INST. EDUC. DIST. MARCO FIDEL SUAREZ	OFICIAL	0.55%	17.58%	23.63%	39.56%	18.68%	182	18.13%
109	I.EDU. DISTRITALEL CASTILLO DE LA ALBORAYA	OFICIAL	0.00%	17.89%	23.16%	38.95%	20.00%	95	17.89%
110	I E CIAL NTRA SRA. DE LAS MISERICORDIAS	OFICIAL	0.00%	17.88%	39.74%	31.13%	11.26%	151	17.88%
111	I.EDU. DISTRITAL JOSE ANTONIO GALAN	OFICIAL	0.00%	16.67%	22.73%	36.36%	24.24%	66	16.67%
112	BACHILLERATO TEC AUTODIRIGIDO	NO OFICIAL	0.00%	16.67%	8.33%	37.50%	37.50%	24	16.67%
113	I.EDU. DISTRITAL LAS MERCEDES COLEGIO SAN PABLO	NO OFICIAL	0.00%	16.13%	29.03%	40.32%	14.52%	62	16.13%
114	COLEGIO HISPANO AMERICANO	NO OFICIAL	0.00%	15.79%	10.53%	42.11%	31.58%	19	15.79%
115	INST. EDUC. DIST. COM. OCTAVIO PAZ (ANT. CEB - 182)	OFICIAL	0.00%	15.56%	20.00%	40.00%	24.44%	45	15.56%
116	I.EDU. ISAAC NEWTON	OFICIAL	0.00%	15.00%	25.00%	25.00%	35.00%	20	15.00%
117	I.E.D. GERMÁN VARGAS CANTILLO	NO OFICIAL	0.00%	14.95%	27.84%	34.54%	22.68%	194	14.95%
118	INST. EDUC. DIST. NUESTRA SEÑORA DE LAS NIEVES	OFICIAL	0.00%	14.93%	20.90%	35.82%	28.36%	67	14.93%
119	I.EDU. DISTRITAL KARL PARRISH	OFICIAL	1.00%	13.00%	13.00%	43.00%	30.00%	100	14.00%
120	I.EDU. DISTRITAL HILDA MUÑOZ	OFICIAL	0.00%	13.79%	34.48%	44.83%	6.90%	29	13.79%
121	I.EDU. DISTRITAL TECNICO METROPOLITANO DE BARRANQUILLA PARQUE EDUCATIVO	OFICIAL	0.00%	13.64%	28.41%	43.18%	14.77%	88	13.64%
122	COL.TEC. INDUSTRIAL SAN CARLOS BORROMEIO	NO OFICIAL	0.00%	13.19%	19.78%	41.76%	25.27%	91	13.19%
123	INST SAN PEDRO CLAVER	NO OFICIAL	0.00%	13.04%	17.39%	39.13%	30.43%	23	13.04%
124	COL EMILIO SOTO MAYOR	NO OFICIAL	0.00%	12.90%	14.52%	51.61%	20.97%	62	12.90%
125	I.EDU. DISTRITAL DE BARRANQUILLA CODEBA	OFICIAL	0.00%	12.75%	19.61%	44.12%	23.53%	102	12.75%
126	COL CRISTIANO PENIEL	NO OFICIAL	0.00%	12.73%	36.36%	36.36%	14.55%	55	12.73%
127	CENT.EDUC.ARQUIDIOCESANO SAN PEDRO APOSTOL	NO OFICIAL	0.00%	12.50%	25.00%	50.00%	12.50%	24	12.50%
128	CENT SOCIAL DON BOSCO	OFICIAL	0.00%	12.50%	19.23%	39.42%	28.85%	104	12.50%
129	COL GIMN. DEL ATLANTICO	NO OFICIAL	0.00%	12.50%	18.75%	43.75%	25.00%	16	12.50%
130	I.EDU. DISTRITAL LA SALLE	OFICIAL	0.00%	12.16%	27.03%	40.54%	20.27%	74	12.16%
131	INST TECNICO NACIONAL DE COMERCIO SEDE 1	OFICIAL	0.99%	10.93%	23.18%	44.37%	20.53%	302	11.92%
132	I.EDU. DISTRITAL LA UNION - SEDE 2	OFICIAL	0.00%	11.76%	41.18%	33.33%	13.73%	51	11.76%
133	INST. EDUC. DIST. REUVEN FEUERSTEN	OFICIAL	0.00%	11.39%	13.92%	32.91%	41.77%	79	11.39%
134	I.EDU. DISTRITAL SARID ARTETA DE VASQUEZ	OFICIAL	0.00%	11.19%	27.61%	37.31%	23.88%	134	11.19%
135	COL DE LOS PENSIONADOS DE LA POLICIA NACIONAL ESPERANZA Y PAZ (COOPEPAZ)	NO OFICIAL	0.00%	11.11%	16.67%	44.44%	27.78%	18	11.11%
136	INST CENTRO DE SISTEMAS LTDA.	NO OFICIAL	0.00%	10.61%	12.12%	48.48%	28.79%	132	10.61%
137	I.EDU. DISTRITAL LA MERCED	OFICIAL	2.08%	8.33%	41.67%	20.83%	27.08%	48	10.42%
138	COL DOMINGO SABIO	NO OFICIAL	0.00%	10.26%	15.38%	28.21%	46.15%	39	10.26%
139	I.EDU. DISTRITAL CAMILO TORRES TENORIO	OFICIAL	0.00%	10.00%	16.67%	40.00%	33.33%	30	10.00%
140	INST EDUCATIVO DISTRITAL CIUDADELA 20 DE JULIO	OFICIAL	0.00%	9.65%	21.93%	50.88%	17.54%	114	9.65%
141	BACHILLERATO SEMIESCOLARIZADO CHIQUINQUIRA	NO OFICIAL	0.00%	9.38%	9.38%	40.62%	40.62%	32	9.38%
142	COLEGIO DISTRITAL SAN VICENTE DE PAUL	OFICIAL	0.00%	9.23%	26.15%	43.08%	21.54%	65	9.23%
143	INSTITUCIÓN EDUCATIVA DISTRITAL SALVADOR ENTREGAS - SEDE PRICIPAL	OFICIAL	0.00%	8.86%	22.78%	45.57%	22.78%	79	8.86%
144	INST. EDUC. DIST. CALIXTO ALVAREZ	OFICIAL	0.00%	8.70%	22.61%	35.65%	33.04%	115	8.70%
145	INST. EDUC. DIST. JOSE MARTI	OFICIAL	0.00%	8.70%	18.84%	52.17%	20.29%	69	8.70%
146	INST.EDUC.BOLIVARIANO DEL SUR	NO OFICIAL	0.00%	8.70%	4.35%	13.04%	73.91%	23	8.70%

Continúa

Cuadro 4: Proporción de estudiantes que clasificaron en los niveles B1 y B+ en la promoción de cada colegio de Cali (2017)

Puesto	Institucion	Naturaleza	B+	B1	A2	A1	A-	N*	Sum B1B+
147	I.EDU. DISTRITAL SONIA AHUMADA	OFICIAL	0.00%	8.62%	12.07%	34.48%	44.83%	58	8.62%
148	COL METROPOLITANO DEL SUR MIXTO	NO OFICIAL	0.00%	8.33%	25.00%	50.00%	16.67%	12	8.33%
149	INSTITUCIÓN EDUCATIVA DISTRITAL DAVID SANCHEZ JULIAO	OFICIAL	0.00%	8.33%	8.33%	16.67%	66.67%	12	8.33%
150	INST. EDUC. DIST. DEL BARRIO SIMON BOLIVAR	OFICIAL	0.00%	8.13%	13.01%	40.65%	38.21%	123	8.13%
151	INST. EDUC. DIST. DEL DESARROLLO HUMANO Y CULTURAL DEL CARIBE	OFICIAL	0.00%	8.11%	24.32%	27.03%	40.54%	37	8.11%
152	INSTITUCION EDUC DISTRITAL CIUDADELA ESTUDIANTEL ANT - CEB - 186	OFICIAL	0.00%	7.75%	13.18%	44.19%	34.88%	129	7.75%
153	I.EDU. DISTRITAL MANUEL ZAPATA OLIVELLA	OFICIAL	0.00%	7.58%	18.18%	42.42%	31.82%	66	7.58%
154	I.EDU. DISTRITAL LAS GARDENIAS	OFICIAL	0.00%	7.41%	3.70%	33.33%	55.56%	27	7.41%
155	I.EDU. DISTRITAL JOSE EUSEBIO CARO	OFICIAL	0.00%	7.14%	20.54%	44.64%	27.68%	112	7.14%
156	I.EDU. DISTRITAL ESTHER DE PELAEZ	OFICIAL	0.00%	6.90%	10.34%	55.17%	27.59%	29	6.90%
157	NUEVO COLEGIO DEL BARRIO MONTES	OFICIAL	0.00%	6.67%	5.00%	43.33%	45.00%	60	6.67%
158	COL COMUNAL MIXTO	NO OFICIAL	0.00%	6.52%	15.22%	58.70%	19.57%	46	6.52%
159	I.EDU. DISTRITAL TECNICA DIVERSIFICADA DE BARRANQUILLA COTEDIBA	OFICIAL	0.00%	6.33%	5.06%	36.71%	51.90%	79	6.33%
160	I.EDU. DISTRITAL LOS LAURELES	OFICIAL	0.00%	6.12%	14.29%	46.94%	32.65%	49	6.12%
161	LIC LOS COMUNEROS	NO OFICIAL	0.00%	6.06%	27.27%	33.33%	33.33%	33	6.06%
162	I.EDU. DISTRITAL NUESTRA SEÑORA DEL ROSARIO	OFICIAL	0.00%	6.06%	21.21%	56.06%	16.67%	66	6.06%
163	INST. EDUC. DIST. INOCENCIO CHINCA INEDICH - SEDE 1	OFICIAL	0.00%	5.95%	18.45%	48.81%	26.79%	168	5.95%
164	I.EDU. DISTRITAL NUEVO COLEGIO TECNICO DEL SANTUARIO	OFICIAL	0.00%	5.81%	13.95%	37.79%	42.44%	172	5.81%
165	I.EDU. INEM MIGUEL ANTONIO CARO	OFICIAL	0.00%	5.71%	15.10%	45.31%	33.88%	245	5.71%
166	I.EDU. DISTRITAL SANTA MAGDALENA SOFIA	OFICIAL	0.00%	5.56%	20.83%	33.33%	40.28%	72	5.56%
167	I.EDU. DISTRITAL SIMON BOLIVAR	OFICIAL	0.00%	5.47%	21.09%	41.41%	32.03%	128	5.47%
168	I.EDU. DISTRITAL EL PUEBLO	OFICIAL	0.00%	5.26%	15.79%	42.11%	36.84%	57	5.26%
169	I.EDU. COMUNITARIA DISTRITAL MANUEL ELKIN PATARROYO	OFICIAL	0.00%	5.13%	8.97%	51.28%	34.62%	78	5.13%
170	COL ANTONIA SANTOS	NO OFICIAL	0.00%	5.00%	22.50%	38.75%	33.75%	80	5.00%
171	COLEGIO DISTRITAL SAGRADO CORAZON DE JESUS	OFICIAL	0.00%	4.76%	33.33%	28.57%	33.33%	21	4.76%
172	I.E. DISTRITAL DE LAS NIEVES	OFICIAL	0.00%	4.72%	12.26%	51.89%	31.13%	106	4.72%
173	I.EDU. DISTRITAL BETSABE ESPINOSA	OFICIAL	0.00%	4.71%	10.59%	38.82%	45.88%	85	4.71%
174	I.EDU. DISTRITAL ETNOEDUCATIVO PAULINO SALGADO BATATA	OFICIAL	0.00%	4.55%	4.55%	36.36%	54.55%	22	4.55%
175	INST. EDUC. DIST. SAN SALVADOR - SEDE 1	OFICIAL	0.00%	4.35%	15.22%	45.65%	34.78%	46	4.35%
176	CORP INTERNACIONAL DE EDUC INTGRL ELYON YIRED	NO OFICIAL	0.00%	4.35%	8.70%	30.43%	56.52%	23	4.35%
177	I.EDU. DISTRITAL JORGE ISAAC	OFICIAL	0.00%	4.20%	13.45%	38.66%	43.70%	119	4.20%
178	I.EDU. DISTRITAL DENIS HERRERA DE VILLA - SEDE 2	OFICIAL	0.00%	3.70%	25.93%	42.59%	27.78%	54	3.70%
179	COLEGIO MADRE MARIA SARA ALVARADO	NO OFICIAL	0.00%	3.70%	25.93%	40.74%	29.63%	27	3.70%
180	COLEGIO DISTRITAL EL CAÑAHUATE	OFICIAL	0.00%	3.57%	25.00%	42.86%	28.57%	28	3.57%
181	INST. EDUC. DIST. AMERICA LATINA	OFICIAL	0.00%	3.57%	7.14%	35.71%	53.57%	28	3.57%
182	I.EDU. DISTRITAL TECNICA DE REBOLO	OFICIAL	0.00%	3.51%	21.05%	43.86%	31.58%	57	3.51%
183	I.EDU. DISTRITAL GOLDA MEIR	OFICIAL	0.00%	3.45%	3.45%	51.72%	41.38%	29	3.45%
184	I.EDU. DISTRITAL EL VALLE	OFICIAL	0.00%	3.33%	10.00%	46.67%	40.00%	30	3.33%
185	I.EDU. DISTRITAL JOSE CONSUEGRA HIGGINS	OFICIAL	0.00%	3.23%	11.29%	54.84%	30.65%	62	3.23%
186	INST CENT DE SISTEMAS AVANZADOS	NO OFICIAL	0.00%	3.23%	9.68%	43.55%	43.55%	62	3.23%
187	INST. EDUC. DIST. CARLOS MEISEL	OFICIAL	0.00%	3.21%	4.49%	36.54%	55.77%	156	3.21%
188	I.EDU. DISTRITAL CARRIZAL	OFICIAL	0.00%	3.03%	18.18%	45.45%	33.33%	33	3.03%
189	I.EDU. DISTRITAL LA LIBERTAD	OFICIAL	0.00%	2.94%	14.71%	33.82%	48.53%	68	2.94%
190	I.E.D. PUERTA DE ORO FE Y ALEGRÍA	OFICIAL	0.00%	2.94%	2.94%	35.29%	58.82%	34	2.94%
191	INSTITUCIÓN EDUCATIVA DISTRITAL JESUS MISERICORDIOSO	OFICIAL	0.00%	2.78%	5.56%	25.00%	66.67%	36	2.78%
192	INST. EDUC. DIST. LAS GRANJAS	OFICIAL	0.00%	2.56%	17.95%	48.72%	30.77%	39	2.56%
193	I.EDU. DISTRITAL DE FORMACION TECNICA DIVERSIFICADA ALBERTO ASSA	OFICIAL	0.00%	2.52%	5.04%	42.02%	50.42%	119	2.52%
194	I.EDU. DISTRITAL JAVIER SANCHEZ - SEDE 1	OFICIAL	0.00%	2.50%	22.50%	50.00%	25.00%	40	2.50%
195	INST PARA LA CAPACITACIÓN SIMÓN RODRÍGUEZ	NO OFICIAL	0.00%	2.45%	3.43%	30.88%	63.24%	204	2.45%
196	COLEGIO LIBERTADOR SIMON BOLIVAR	OFICIAL	0.00%	2.22%	33.33%	26.67%	37.78%	45	2.22%

Continúa

Cuadro 4: Proporción de estudiantes que clasificaron en los niveles B1 y B+ en la promoción de cada colegio de Cali (2017)

Puesto	Institucion	Naturaleza	B+	B1	A2	A1	A-	N*	Sum B1B+
197	CENT EDUC PAULO FREIRE	NO OFICIAL	0.00%	2.22%	2.22%	46.67%	48.89%	45	2.22%
198	I.EDU. DISTRITAL DESPERTAR DEL SUR SEDE 1	OFICIAL	0.00%	2.04%	16.33%	40.82%	40.82%	49	2.04%
199	I.E.D. ALFREDO CORREA DE ANDREIS	OFICIAL	0.00%	2.00%	10.00%	42.00%	46.00%	50	2.00%
200	INST. EDUC. DIST. LAS FLORES	OFICIAL	0.00%	1.92%	19.23%	51.92%	26.92%	52	1.92%
201	I.EDU. DISTRITAL EVARISTO SOURDIS	OFICIAL	0.00%	1.82%	12.73%	41.82%	43.64%	55	1.82%
202	I.EDU. DISTRITAL NO. 161	OFICIAL	0.00%	1.82%	10.91%	35.45%	51.82%	110	1.82%
203	I.EDU. DISTRITAL SANTO DOMINGO DE GUZMAN	OFICIAL	0.00%	1.75%	14.04%	35.09%	49.12%	57	1.75%
204	INST TEC. DE ARTES Y OFICIOS CARL-ROS	NO OFICIAL	0.00%	1.69%	5.93%	38.14%	54.24%	118	1.69%
205	I.EDU. DISTRITAL SAN LUIS	OFICIAL	0.00%	1.67%	1.67%	33.33%	63.33%	60	1.67%
206	I.EDU. DISTRITAL JUAN ACOSTA SOLERA	OFICIAL	0.00%	1.56%	15.62%	38.28%	44.53%	128	1.56%
207	INST TÉCNICO DE BARRANQUILLA - AOTEC	NO OFICIAL	0.00%	1.35%	1.35%	28.38%	68.92%	74	1.35%
208	I.EDU. DISTRITAL LA MILAGROSA FE Y ALEGRIA	OFICIAL	0.00%	1.27%	6.33%	43.04%	49.37%	79	1.27%
209	I.EDU. DISTRITAL NO. 176	OFICIAL	0.00%	1.25%	6.25%	43.75%	48.75%	80	1.25%
210	GIMNASIO MODERNO ALBERT EINSTEIN	NO OFICIAL	0.00%	1.22%	3.66%	36.59%	58.54%	82	1.22%
211	COORPORACION TECNICA DE COLOMBIA	NO OFICIAL	0.00%	1.09%	3.83%	31.15%	63.93%	183	1.09%
212	CENTRO DE EDUC DE ADULTOS NICOLAS GUILLEN	NO OFICIAL	0.00%	1.01%	2.02%	39.39%	57.58%	99	1.01%
213	COLEGIO DIVINO CORAZON	NO OFICIAL	0.00%	0.72%	4.35%	31.16%	63.77%	138	0.72%
214	CORP.CENTROREGIONAL(COCERCAS)	NO OFICIAL	0.00%	0.71%	3.31%	30.73%	65.25%	423	0.71%
215	COL CRISTO REY	NO OFICIAL	0.00%	0.00%	45.45%	36.36%	18.18%	11	0.00%
216	GIMN SAN LUIS	NO OFICIAL	0.00%	0.00%	31.25%	25.00%	43.75%	16	0.00%
217	INST INSOLINA DAZA	NO OFICIAL	0.00%	0.00%	15.38%	38.46%	46.15%	13	0.00%
218	INST LA TRINIDAD	NO OFICIAL	0.00%	0.00%	14.29%	50.00%	35.71%	28	0.00%
219	I.EDU. DISTRITAL JORGE ROBLEDO ORTIZ	OFICIAL	0.00%	0.00%	12.28%	50.88%	36.84%	57	0.00%
220	I.E.D. JOSE RAIMUNDO SOJODISTRITAL JOSE RAIMUNDO SOJO	NO OFICIAL	0.00%	0.00%	11.76%	58.82%	29.41%	34	0.00%
221	COL ANDRES BELLO	NO OFICIAL	0.00%	0.00%	9.09%	45.45%	45.45%	11	0.00%
222	I.EDU. DISTRITAL NUEVO HORIZONTE	OFICIAL	0.00%	0.00%	8.70%	34.78%	56.52%	23	0.00%
223	I.EDU. DISTRITAL PAULO FREIRE	OFICIAL	0.00%	0.00%	19.23%	73.08%	73.08%	26	0.00%
224	I.EDU. DISTRITAL COSTA CARIBE	OFICIAL	0.00%	0.00%	6.90%	41.38%	51.72%	58	0.00%
225	INST. EDUC. DIST. LA ESMERALDA	OFICIAL	0.00%	0.00%	6.17%	30.86%	62.96%	81	0.00%
226	I.EDU. DISTRITAL BRISAS DEL RIO	OFICIAL	0.00%	0.00%	5.71%	31.43%	62.86%	35	0.00%
227	I.EDU. DISTRITAL VILLANUEVA	OFICIAL	0.00%	0.00%	5.00%	65.00%	30.00%	20	0.00%
228	I.EDU. DISTRITAL LOS ROSALES	OFICIAL	0.00%	0.00%	4.84%	43.55%	51.61%	62	0.00%
229	ESC MIXTA DOMINGO SABIO MODESTO	NO OFICIAL	0.00%	0.00%	4.35%	39.13%	56.52%	23	0.00%
230	INST LAS FLORES	NO OFICIAL	0.00%	0.00%	4.35%	26.09%	69.57%	23	0.00%
231	CENTRO EDUCATIVO SAN BERNARDO PARA ADULTOS	NO OFICIAL	0.00%	0.00%	4.02%	33.33%	62.64%	174	0.00%
232	I.EDU. DISTRITAL NUEVO BOSQUE	OFICIAL	0.00%	0.00%	4.00%	40.00%	56.00%	100	0.00%
233	CENT.EDUC.ESPIRITU SANTO	NO OFICIAL	0.00%	0.00%	2.63%	36.84%	60.53%	38	0.00%
234	LIC MIXTO DEL VALLE EDUC.FORMAL PARA ADULTOS	NO OFICIAL	0.00%	0.00%	2.47%	28.40%	69.14%	81	0.00%
235	I.EDU. DISTRITAL SANTA MARIA	OFICIAL	0.00%	0.00%	2.25%	47.19%	50.56%	89	0.00%
236	I.EDU. ARROYO DE PIEDRA EL BUEN PASTOR	OFICIAL	0.00%	0.00%	2.04%	40.82%	57.14%	49	0.00%
237	COLEGIO FORMAL PARA ADULTOS (ADONIS)	NO OFICIAL	0.00%	0.00%	1.52%	27.27%	71.21%	66	0.00%
238	LICEO MIXTO DEL ATLANTICO	NO OFICIAL	0.00%	0.00%	0.00%	50.00%	50.00%	16	0.00%
239	INST. EDUC. DIST. JESUS DE NAZARETH SEDE 1	OFICIAL	0.00%	0.00%	0.00%	48.39%	51.61%	62	0.00%
240	I.EDU. DISTRITAL JOSE CONSUEGRA HIGGINS - SEDE 2	OFICIAL	0.00%	0.00%	0.00%	40.43%	59.57%	47	0.00%
241	COLEGIO DIOS ES AMOR CDA	NO OFICIAL	0.00%	0.00%	0.00%	36.36%	63.64%	11	0.00%
242	INST. EDUC. DIST. LAS AMERICAS (ANT. C.C.E.B.	OFICIAL	0.00%	0.00%	0.00%	0.00%	0.00%	30	0.00%
243	INST. EDUC. DIST. TIERRA SANTA (ANT. C.E.B.	OFICIAL	0.00%	0.00%	0.00%	0.00%	0.00%	12	0.00%
244	INST. EDUC. DIST. PINAR DEL RIO (ANT. C.E.B.	OFICIAL	0.00%	0.00%	0.00%	0.00%	0.00%	35	0.00%
245	INST. EDUC. DIST. EL CAMPITO (ANT. C.E.B.	OFICIAL	0.00%	0.00%	0.00%	0.00%	0.00%	71	0.00%
246	COLEGIO DISTRITAL SAN GABRIEL (ANT. C.E.B.	OFICIAL	0.00%	0.00%	0.00%	0.00%	0.00%	27	0.00%
247	COLEGIO DIST. EL SILENCIO (ANT. C.E.B.	OFICIAL	0.00%	0.00%	0.00%	0.00%	0.00%	56	0.00%

Continúa

Cuadro 4: Proporción de estudiantes que clasificaron en los niveles B1 y B+ en la promoción de cada colegio de Cali (2017)

Puesto	Institucion	Naturaleza	B+	B1	A2	A1	A-	N*	Sum B1B+
248	INST. EDUC. RODOLFO LLINAS RIASCOS (ANT. CEB	OFICIAL	0.00%	0.00%	0.00%	0.00%	0.00%	64	0.00%
249	INST. EDUC. DIST. LA LUZ (ANT. C.E.B.	OFICIAL	0.00%	0.00%	0.00%	0.00%	0.00%	48	0.00%
250	INST. EDU. DIST. INMACULADA CONCEPCION (ANT. C.E.B.	OFICIAL	0.00%	0.00%	0.00%	0.00%	0.00%	20	0.00%
251	I.EDU. DISTRITAL	OFICIAL	0.00%	0.00%	0.00%	0.00%	0.00%	17	0.00%
252	INST. DIST. DE EXPERIENCIAS PEDAGOGICAS IDEP (ANT. C.E.B.	OFICIAL	0.00%	0.00%	0.00%	0.00%	0.00%	47	0.00%
253	INST. EDUC. DIST. LESTONNAC (ANT. C.E.B.	OFICIAL	0.00%	0.00%	0.00%	0.00%	0.00%	56	0.00%
254	COL DISTRITAL ALFONSO LOPEZ - C.E.B.	OFICIAL	0.00%	0.00%	0.00%	0.00%	0.00%	86	0.00%
255	CENTRO EDUC. DIST. JESUS MAESTRO FE Y ALEGRIA (ANT. C.E.B.	OFICIAL	0.00%	0.00%	0.00%	0.00%	0.00%	70	0.00%
256	INST. EDUC. DIST. MADRES CATOLICAS (ANT. C.E.B.	OFICIAL	0.00%	0.00%	0.00%	0.00%	0.00%	52	0.00%
257	INST. EDUC. DIST. DEL CARIBE (ANT. C.E.B.	OFICIAL	0.00%	0.00%	0.00%	0.00%	0.00%	43	0.00%
258	INST. EDUC. DIST. CONCENTRACION CEVILLAR (ANT. C.E.B.	OFICIAL	0.00%	0.00%	0.00%	0.00%	0.00%	68	0.00%
259	COLEGIO DISTRITAL SAN GABRIEL (ANT. C.E.B.	OFICIAL	0.00%	0.00%	0.00%	0.00%	0.00%	96	0.00%
260	COL DISTRITAL BUENOS AIRES C.E.B.	OFICIAL	0.00%	0.00%	0.00%	0.00%	0.00%	89	0.00%
261	INST. EDUC. DIST. PARA EL DESARROLLO HUMANO MARIA CANO (ANT. CEB	OFICIAL	0.00%	0.00%	0.00%	0.00%	0.00%	132	0.00%
262	COLEGIO DISTRITAL BOSTON (ANT. CEB	OFICIAL	0.00%	0.00%	0.00%	0.00%	0.00%	28	0.00%
263	COLEGIO DISTRITAL SAN JOSE (ANT. C.E.B.	OFICIAL	0.00%	0.00%	0.00%	0.00%	0.00%	169	0.00%
264	INST. EDUC. DIST. SALVADOR SUAREZ SUAREZ (ANT. CEB.	OFICIAL	0.00%	0.00%	0.00%	0.00%	0.00%	80	0.00%
265	COLEGIO DIST. DE BARRANQUILLA GABRIEL GARCIA MARQUEZ (ANT. CEB	OFICIAL	0.00%	0.00%	0.00%	0.00%	0.00%	110	0.00%
266	INST. EDUC. DIST. SANTA BERNARDITA (ANT.	OFICIAL	0.00%	0.00%	0.00%	0.00%	0.00%	71	0.00%
267	COLEGIO DISTRITAL OLAYA (ANT. C.E.B.	OFICIAL	0.00%	0.00%	0.00%	0.00%	0.00%	82	0.00%
268	C.E.B.	OFICIAL	0.00%	0.00%	0.00%	0.00%	0.00%	36	0.00%
269	INST. DIST. DE EDUC. ARTISTICA Y CULTURAL ALEJANDRO OBREGON (ANT. C.E.B.	OFICIAL	0.00%	0.00%	0.00%	0.00%	0.00%	16	0.00%
270	INST. EDUC. DIST. MADRE MARCELINA (ANT. C.E.B.	OFICIAL	0.00%	0.00%	0.00%	0.00%	0.00%	48	0.00%
271	INST. EDUC. DIST. LA MAGDALENA (ANT. CEB	OFICIAL	0.00%	0.00%	0.00%	0.00%	0.00%	82	0.00%
272	INST. EDUC. DIST. LA PRESENTACION (ANT. C.E.B.	OFICIAL	0.00%	0.00%	0.00%	0.00%	0.00%	31	0.00%
273	INST. EDUC. DIST. LUZ DEL CARIBE (ANT. C.E.B.	OFICIAL	0.00%	0.00%	0.00%	0.00%	0.00%	51	0.00%
274	INST. CULTURAL LAS MALVINAS (ANT. C.E.B	OFICIAL	0.00%	0.00%	0.00%	0.00%	0.00%	44	0.00%
275	INST. EDUC. DIST. MIGUEL ANGEL BUILES (ANT. CEB	OFICIAL	0.00%	0.00%	0.00%	0.00%	0.00%	131	0.00%
276	COLEGIO DIST. MARIA AUXILIADORA (ANT. C.E.B.	OFICIAL	0.00%	0.00%	0.00%	0.00%	0.00%	210	0.00%
277	INST. EDUC. DIST. LA VICTORIA (ANT. C.E.B.	OFICIAL	0.00%	0.00%	0.00%	0.00%	0.00%	63	0.00%
278	INST. EDUC. EL CORAZON DEL SANTUARIO (ANT. CEB	OFICIAL	0.00%	0.00%	0.00%	0.00%	0.00%	21	0.00%
279	CENTRO DE EDUC BASICA Y MEDIA	OFICIAL	0.00%	0.00%	0.00%	0.00%	0.00%	30	0.00%
280	INST. EDUC. DIST. ARTE Y TECNOLOGIA ESTHER FORERO (ANT. C.E.B.	OFICIAL	0.00%	0.00%	0.00%	0.00%	0.00%	24	0.00%
281	INST. EDUC. DIST. JOSE MARIA VELAZ (ANT. C.C.E.B.	OFICIAL	0.00%	0.00%	0.00%	0.00%	0.00%	48	0.00%
282	C.C.E.B.	OFICIAL	0.00%	0.00%	0.00%	0.00%	0.00%	16	0.00%
283	INST. EDUC. DIST. LA ESPERANZA DEL SUR (ANT. CEB	OFICIAL	0.00%	0.00%	0.00%	0.00%	0.00%	57	0.00%
284	INST. EDUC. DIST. SAN MIGUEL ARCANGEL (ANT. C.C.E.B	OFICIAL	0.00%	0.00%	0.00%	0.00%	0.00%	58	0.00%
285	INST. EDUC. DIST. LUIS CARLOS GALAN SARMIENTO (ANT. C.C.E.B.	OFICIAL	0.00%	0.00%	0.00%	0.00%	0.00%	83	0.00%
286	CENTRO EDUC. DIST.	OFICIAL	0.00%	0.00%	0.00%	0.00%	0.00%	23	0.00%
287	INST. EDUC. DIST. COMUNITARIA METROPOLITANA (ANT. C.C.E.B.	OFICIAL	0.00%	0.00%	0.00%	0.00%	0.00%	66	0.00%
288	INST. EDUC. DIST. EDUARDO SANTOS (ANT. C.C.E.B.	OFICIAL	0.00%	0.00%	0.00%	0.00%	0.00%	29	0.00%
289	COLEGIO DIST. MERIE POUSSEPIN (ANT. C.E.B.	OFICIAL	0.00%	0.00%	0.00%	0.00%	0.00%	110	0.00%
290	COLEGIO COMUNITARIO DIST. VILLA DEL CARMEN (C.C.E.B.	OFICIAL	0.00%	0.00%	0.00%	0.00%	0.00%	69	0.00%
291	COL COMUNITARIO PABLO NERUDA - C.C.E.B.	OFICIAL	0.00%	0.00%	0.00%	0.00%	0.00%	184	0.00%
292	INST. EDUC. DIST. MUNDO BOLIVARIANO (ANT. C.C.E.B.	OFICIAL	0.00%	0.00%	0.00%	0.00%	0.00%	105	0.00%
293	INST. EDUC. DIST. COMUNITARIA 7 DE ABRIL (ANT. C.C.E.B.	OFICIAL	0.00%	0.00%	0.00%	0.00%	0.00%	29	0.00%

Fuente: Instituto Colombiano para la Evaluación de la Educación (ICFES) - Cálculos Cienfi.