

Ranking de Bilingüismo según Saber 11

Año 2014

ISSN: XXXX-XXXX

Volúmen 1- Número 2

Periodicidad: Anual

Cali: Universidad Icesi.

Autores

Julio C. Alonso, Ph.D.- jcalonso@icesi.edu.co

Fiorella Tapia Pizo - fjtapia@icesi.edu.co

Ranking de Bilingüismo según Saber 11

Universidad Icesi

©Derechos Reservados

www.icesi.edu.co/cienfi

Rector

Francisco Piedrahita

Secretaria General

María Cristina Navia

Director Académico

José Hernando Bahamón

Diseño de carátula

Arturo Gómez

Tabla de contenido

Nivel de inglés en los colegios de Medellín: Un ranking según la prueba SABER 11.....	1
20 colegios con mayor proporción de estudiantes en B1 y B+.....	3
Colegios oficiales.....	5
Referencias.....	7
Anexos.....	8

Nivel de inglés en los colegios de Medellín: Un ranking según la prueba SABER 11

La Comisión Económica para América Latina y el Caribe (CEPAL) construye el Escalafón de Competitividad de los Departamentos de Colombia, según este escalafón el departamento del Valle del Cauca refleja un nivel de competitividad líder, sin embargo se encuentra rezagado en comparación a Bogotá y Antioquia, especialmente en lo que se refiere al capital humano. Para el Gobierno Nacional el bilingüismo está siendo considerado un factor importante para alcanzar la competitividad. Un ejemplo de esto es el Plan Nacional de Bilingüismo, el cual busca “lograr ciudadanos y ciudadanas capaces de comunicarse en inglés, de tal forma que puedan insertar al país en los procesos de comunicación universal, en la economía global y en la apertura cultural, con estándares internacionalmente comparables” (Ministerio de Educación Nacional, 2004). En este documento se presenta un ranking de colegios de Medellín de acuerdo con el desempeño de sus estudiantes de grado 11 en el componente de inglés de la prueba SABER 11. El ranking y los resultados que aquí se muestran tienen la intención de llamar la atención sobre la necesidad de convertir el bilingüismo en un tema prioritario en la agenda pública. Además es nuestra intención brindar información a padres de familia, estudiantes de grado 11, profesores y personal administrativo de las instituciones educativas sobre el desempeño de sus instituciones en el tema de inglés.

Cada año, los estudiantes de último grado de todos los colegios de Colombia deben presentar la prueba Saber 11 como requisito para grado. Esta prueba, entre otros componentes, evalúa el nivel de inglés que tienen los potenciales bachilleres del país. Para hacerlo, el Instituto Colombiano para la Evaluación de la Educación (ICFES), ha adaptado el marco de medición del dominio de un idioma formulado por el Marco Común Europeo de Referencia para las Lenguas (MCERL). El MCERL se ha convertido en una guía estandarizada y comúnmente aceptada en muchos países del mundo para medir la competencia de quienes aprenden una lengua. El MCERL permite clasificar al usuario de una lengua de acuerdo con 4 categorías, como se muestra en el Cuadro 1.

Cuadro 1: Niveles de referencia del MCERL, Nacional y clasificación en la prueba SABER 11

Clasificación del Usuario	Nivel MCERL	Equivalencia en Colombia	Nivel en Saber 11
			A-
Usuario Básico	A1	Principiante	A1
	A2	Básico	A2
Usuario Independiente	B1	Pre-Intermedio	B1
	B2	Intermedio	
Usuario Competente	C1	Pre-Avanzado	B+
	C2	Avanzado	

Fuente: Adaptado a partir de Alonso, Casasbuenas, Gallo y Torres (2012)

Según los datos del ICFES, para 2014, 34888 estudiantes presentaron la prueba SABER 11 en Medellín ¹. Estos estudiantes, estaban asociados a 367 colegios²(colegios con más de 10 estudiantes que tomaron la prueba): 154 no oficiales y 213 oficiales. Para el cálculo de este ranking, empleamos la base de datos del ICFES del respectivo año

¹2100 estudiantes tomaron la prueba en el primer semestre del año (estudiantes del calendario B) y 32788 en el segundo semestre (estudiantes del calendario A)

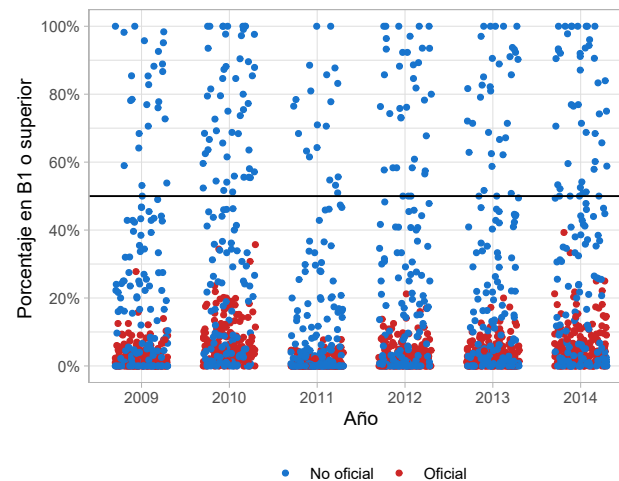
²Por “colegio” se entiende como una sede que cuenta con un código DANE.

en la que se cuenta con el microdato de todos los estudiantes que presentaron la prueba. La información permite discriminar la institución educativa a la que pertenece, así como el municipio donde se encuentra ubicado cada colegio. Este documento, presenta el ranking de todos los colegios Medellín, excepto aquellos que presentaron menos de 10 estudiantes a la prueba.

Por otra parte, el Plan Nacional de Bilingüismo, aunque ha tenido cambios en los últimos años, establece que el nivel deseado de egreso de los estudiantes de educación media, debe ser B1. Tanto los Derechos Básicos de Aprendizaje (DBA) de los estudiantes como los estándares y el currículo sugerido para la enseñanza del inglés en los colegios, proponen tareas de enseñanza en este nivel al finalizar el bachillerato. De igual manera, los descriptores de las competencias esperadas al finalizar la educación media hacen referencia a competencias comunicativas del nivel B1; adicionalmente, el Programa Nacional de Inglés 2015-2025 Colombia very well! se ha fijado la meta de que el 50% de los estudiantes a 2025 alcance el nivel B1 (Ministerio de Educación Nacional, 2013).

La figura 1 representa con un punto a cada institución educativa, en rojo están las instituciones oficiales y en azul las instituciones no oficiales. Se observa que para todos los años de estudio, las instituciones que tienen más del 50% de sus estudiantes en niveles B1 o superior son no oficiales con unas pocas excepciones en el año 2010 y 2015 en adelante, en el 2014, la institución oficial con mayor proporción de estudiantes en niveles B1 o superior clasifica el 39.29% de sus estudiantes. Es evidente que gran parte de las instituciones educativas se encuentran lejos de cumplir la meta de que el 50% de los estudiantes alcance el nivel B1.

Figura 1: Proporción de estudiantes clasificados igual o por encima del nivel B1 para los años 2009-2014 de acuerdo con la naturaleza de la institución educativa.



Fuente: Cálculos propios a partir de información del ICFES.

Este documento tiene como objetivo presentar un ranking del desempeño de los graduados de los colegios de Medellín empleando la información de la prueba Saber 11. El ranking se construye ordenando las instituciones de educación de acuerdo con la suma de las proporciones de estudiantes clasificados en B1 y B+. En caso de tener la misma proporción, el colegio que tenga mayor proporción en B+, se ubica en el mejor puesto. En la siguiente sección se presenta el ranking de colegios no oficiales y posteriormente el de colegios oficiales. En el anexo de este informe se presenta el listado completo de colegios.

20 colegios con mayor proporción de estudiantes en B1 y B+

El cuadro 2 presenta los resultados de los primeros 20 colegios de Medellín (Ver ranking completo en Anexos), el Col Montessori ocupa el primer lugar, pues clasifica el 100% de sus estudiantes B1 y B+, siendo los de B+ el 85.25%. El Col Marymount y el Colegio Theodoro Hertzl ocuparon el segundo y tercer lugar con el 82.14% y 70% de estudiantes clasificados en B+ respectivamente. De los 20 primeros colegios, 8 clasifican el 100% de estudiantes en B1 y B+ y todos son colegios no oficiales.

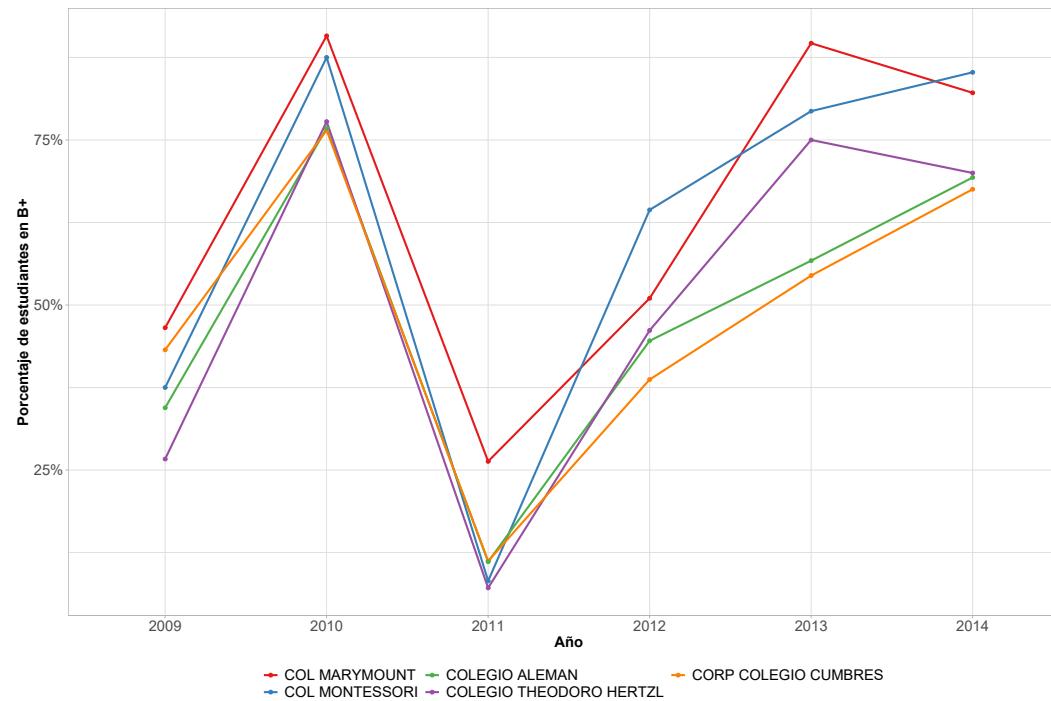
Cuadro 2: 20 colegios con mayor proporción de estudiantes clasificados en los niveles B1 y B+ en 2014

Puesto	Institución	Naturaleza	B+	B1	A2	A1	A-	N*	Sum B1B+
1	COL MONTESSORI	NO OFICIAL	85.25%	14.75%	0.00%	0.00%	0.00%	61	100.00%
2	COL MARYMOUNT	NO OFICIAL	82.14%	17.86%	0.00%	0.00%	0.00%	56	100.00%
3	COLEGIO THEODORO HERTZL	NO OFICIAL	70.00%	30.00%	0.00%	0.00%	0.00%	20	100.00%
4	COLEGIO ALEMAN	NO OFICIAL	69.32%	30.68%	0.00%	0.00%	0.00%	88	100.00%
5	CORP COLEGIO CUMBRES	NO OFICIAL	67.53%	32.47%	0.00%	0.00%	0.00%	77	100.00%
6	COLEGIO CRISTOBAL COLON THE COLUMBUS SCHOOL	NO OFICIAL	66.67%	33.33%	0.00%	0.00%	0.00%	105	100.00%
7	COLEGIO GIMNASIO VERMONT	NO OFICIAL	62.07%	37.93%	0.00%	0.00%	0.00%	29	100.00%
8	COLEGIO GIMNASIO CANTABRIA	NO OFICIAL	41.38%	58.62%	0.00%	0.00%	0.00%	29	100.00%
9	ASPAEN - GIMNASIO LOS ALCAZARES	NO OFICIAL	60.00%	37.78%	2.22%	0.00%	0.00%	45	97.78%
10	COLOMBO BRITANICO	NO OFICIAL	51.49%	44.55%	2.97%	0.00%	0.99%	101	96.04%
11	COL GIMN LOS PINARES	NO OFICIAL	62.26%	32.08%	3.77%	1.89%	0.00%	53	94.34%
12	COL DE LA COMPANIA DE MARIA	NO OFICIAL	48.72%	44.87%	6.41%	0.00%	0.00%	78	93.59%
13	COL FONTAN	NO OFICIAL	33.33%	60.00%	0.00%	6.67%	0.00%	15	93.33%
14	INST MUSICAL DIEGO ECHAVARRIA	NO OFICIAL	71.43%	21.43%	7.14%	0.00%	0.00%	14	92.86%
15	COL SAN IGNACIO DE LOYOLA	NO OFICIAL	41.27%	50.79%	7.14%	0.79%	0.00%	126	92.06%
16	COLEGIO SOLEIRA	NO OFICIAL	32.00%	60.00%	0.00%	8.00%	0.00%	25	92.00%
17	INST JORGE ROBLEDO	NO OFICIAL	55.56%	35.56%	8.89%	0.00%	0.00%	45	91.11%
18	COL CAMPESTRE LA COLINA	NO OFICIAL	26.42%	64.15%	3.77%	5.66%	0.00%	53	90.57%
19	COLEGIO SAN JOSE DE LAS VEGAS	NO OFICIAL	55.56%	34.92%	7.94%	1.59%	0.00%	63	90.48%
20	COL CORAZONISTA	NO OFICIAL	34.68%	52.42%	7.26%	5.65%	0.00%	124	87.10%

Fuente: Cálculos propios a partir de información del ICFES.

Por otra parte, la figura 2 muestra la evolución del desempeño en el nivel de inglés B+ de los primeros cinco colegios de este ranking, donde se ve reflejada la variabilidad de la proporción de estudiantes en B+ que tienen estos colegios a través de los años. La proporción de estudiantes en B+ se redujo en 2 de las mejores instituciones del 2014, respecto al año anterior.

Figura 2: Evolución de desempeño en nivel de inglés B+ de los primeros cinco colegios.



Fuente: Cálculos propios a partir de información del ICFES.

Colegios oficiales

En el cuadro 3 se presentan los 20 colegios oficiales de Medellín con mejores resultados, el I.e. Colegio Loyola Para La Ciencia Y La Innovación ocupa el primer lugar, clasificando el 39.29% de sus estudiantes B1 y B+, siendo los de B+ el 8.93%. La Sec Esc Madre Maria Mazarello y la Inst Educ Lucrecio Jaramillo Velez ocuparon el segundo y tercer lugar con el 7.94% y 8.33% de estudiantes clasificados en B+ respectivamente. De acuerdo con lo presentado y según el cuadro 3, la I.e. Colegio Loyola Para La Ciencia Y La Innovación quien ocupa el primer lugar, está 10.71 puntos porcentuales por debajo de la meta del 50%, ninguna de las instituciones oficiales cumplen con la meta del 50%.

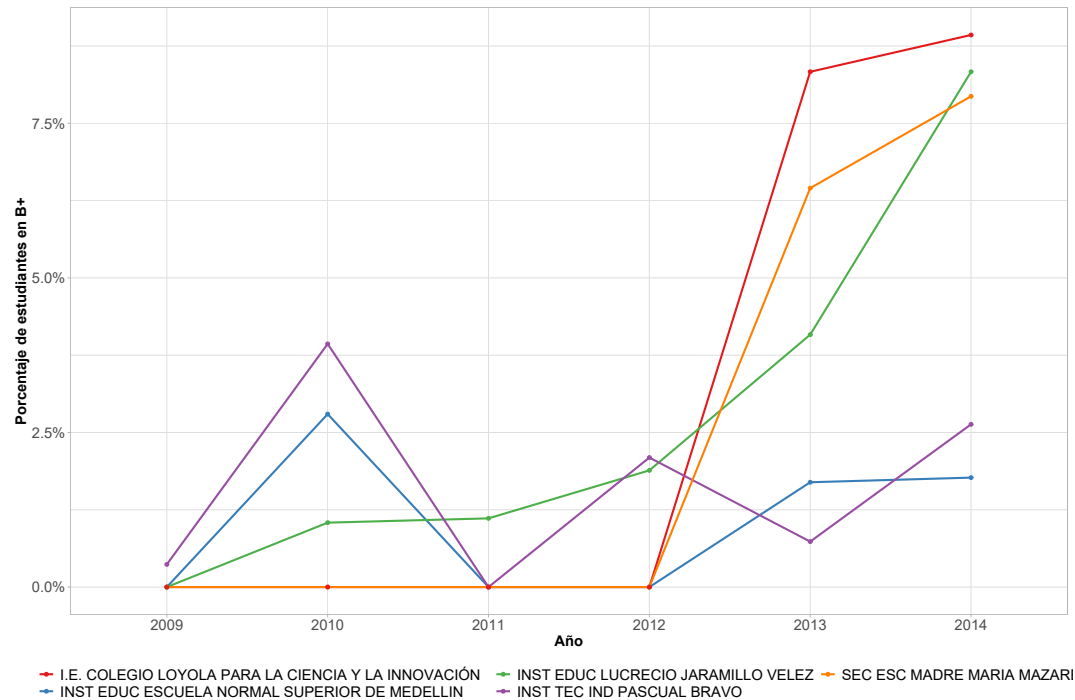
Cuadro 3: 20 colegios oficiales con mayor proporción de estudiantes clasificados en los niveles B1 y B+ en 2014

Puesto	Institución	B+	B1	A2	A1	A-	N*	Sum B1B+	Puesto general
1	I.E. COLEGIO LOYOLA PARA LA CIENCIA Y LA INNOVACIÓN	8.93%	30.36%	33.93%	26.79%	0.00%	56	39.29%	58
2	SEC ESC MADRE MARIA MAZARELLO	7.94%	25.40%	20.63%	46.03%	0.00%	63	33.33%	68
3	INST EDUC LUCRECIO JARAMILLO VELEZ	8.33%	16.67%	23.61%	47.22%	4.17%	72	25.00%	79
4	INST TEC IND PASCUAL BRAVO	2.63%	22.37%	26.32%	45.61%	3.07%	228	25.00%	80
5	INST EDUC ESCUELA NORMAL SUPERIOR DE MEDELLIN	1.77%	20.35%	30.09%	41.59%	6.19%	113	22.12%	84
6	INST EDUC LA PRESENTACION	2.56%	19.23%	29.49%	43.59%	5.13%	78	21.79%	85
7	INST EDUC SANTO ANGEL	4.42%	16.81%	23.89%	52.21%	2.65%	113	21.24%	87
8	INST EDUC MATER DEI	1.56%	18.75%	17.19%	59.38%	3.12%	64	20.31%	90
9	INST EDUC VILLA FLORA	2.27%	15.91%	27.27%	50.00%	4.55%	44	18.18%	92
10	INST EDUC YERMO Y PARRES	3.94%	14.17%	22.05%	54.33%	5.51%	127	18.11%	93
11	COL SANTO DOMINGO DE GUZMAN	2.78%	15.28%	22.22%	54.17%	5.56%	72	18.06%	94
12	INST EDUC INEM JOSE FELIX DE RESTREPO	2.39%	14.99%	22.54%	54.53%	5.54%	794	17.38%	95
13	INST EDUC OCTAVIO CALDERON MEJIA	1.06%	15.96%	14.89%	60.64%	7.45%	94	17.02%	96
14	INST EDUC GERARDO VALENCIA CANO	5.77%	9.62%	23.08%	57.69%	3.85%	52	15.38%	99
15	INST EDUC FRANCISCO ANTONIO ZEA	1.71%	13.68%	23.93%	52.14%	8.55%	117	15.38%	100
16	INST EDUC SOR JUANA INES DE LA CRUZ	2.47%	12.35%	19.75%	62.96%	2.47%	81	14.81%	102
17	INST EDUC CONCEJO DE MEDELLIN	1.24%	13.35%	16.77%	54.66%	13.98%	322	14.60%	103
18	INST EDUC MADRE LAURA	3.23%	11.29%	19.35%	62.90%	3.23%	62	14.52%	104
19	INSTITUCION EDUCATIVA CONCEJO MUNICIPAL	0.49%	13.79%	35.96%	44.33%	5.42%	203	14.29%	105
20	SEC ESC MUNICIPAL BELEN	1.41%	11.27%	23.94%	57.75%	5.63%	71	12.68%	109

Fuente: Cálculos propios a partir de información del ICFES.

La evolución de la proporción de estudiantes clasificados en B+ de los cinco colegios oficiales mejor ubicados en el ranking se observa en la figura 3. Ningún colegio oficial en el 2014 logra clasificar más del 2% de sus estudiantes en B+ y 0 de 5 redujeron la proporción de estudiantes clasificados en B+ en el 2014, respecto al año anterior.

Figura 3: Evolución de desempeño en nivel de inglés B+ de los primeros cinco colegios oficiales.



Fuente: Cálculos propios a partir de información del ICFES.

Referencias

Alonso JC, Casasbuenas P, Gallo BE, Torres G. Bilingüismo en Santiago de Medellín: Análisis de los resultados de las Pruebas SABER 11 y SABER PRO. Cali: Universidad Icesi; 2012.

Ministerio de Educación Nacional. (2004). *Programa Nacional de Bilingüismo Colombia 2004-2019*. Ministerio de Educación Nacional, Bogotá.

Ramirez, J. C., & De Aguas, J. (2015). *Escalafón de la competitividad de los departamentos de Colombia, 2015*. Naciones Unidas (Serie Ed.), *Estudios y Perspectivas*, 34. *Santiago de Chile: CEPAL*

Ministerio de educación Nacional. (2013) *Programa Nacional de inglés: Colombia very well!*

Anexo: Ranking para todos los colegios de Medellín 2014

Cuadro 4: Proporción de estudiantes que clasificaron en los niveles B1 y B+ en la promoción de cada colegio de Cali (2014)

Puesto	Institucion	Naturaleza	B+	B1	A2	A1	A-	N*	Sum B1B+
1	COL MONTESSORI	NO OFICIAL	85.25%	14.75%	0.00%	0.00%	0.00%	61	100.00%
2	COL MARYMOUNT	NO OFICIAL	82.14%	17.86%	0.00%	0.00%	0.00%	56	100.00%
3	COLEGIO THEODORO HERTZL	NO OFICIAL	70.00%	30.00%	0.00%	0.00%	0.00%	20	100.00%
4	COLEGIO ALEMAN	NO OFICIAL	69.32%	30.68%	0.00%	0.00%	0.00%	88	100.00%
5	CORP COLEGIO CUMBRES	NO OFICIAL	67.53%	32.47%	0.00%	0.00%	0.00%	77	100.00%
6	COLEGIO CRISTOBAL COLON THE COLUMBUS SCHOOL	NO OFICIAL	66.67%	33.33%	0.00%	0.00%	0.00%	105	100.00%
7	COLEGIO GIMNASIO VERMONT	NO OFICIAL	62.07%	37.93%	0.00%	0.00%	0.00%	29	100.00%
8	COLEGIO GIMNASIO CANTABRIA	NO OFICIAL	41.38%	58.62%	0.00%	0.00%	0.00%	29	100.00%
9	ASPAEN - GIMNASIO LOS ALCAZARES	NO OFICIAL	60.00%	37.78%	2.22%	0.00%	0.00%	45	97.78%
10	COLOMBO BRITANICO	NO OFICIAL	51.49%	44.55%	2.97%	0.00%	0.99%	101	96.04%
11	COL GIMN LOS PINARES	NO OFICIAL	62.26%	32.08%	3.77%	1.89%	0.00%	53	94.34%
12	COL DE LA COMPANIA DE MARIA	NO OFICIAL	48.72%	44.87%	6.41%	0.00%	0.00%	78	93.59%
13	COL FONTAN	NO OFICIAL	33.33%	60.00%	0.00%	6.67%	0.00%	15	93.33%
14	INST MUSICAL DIEGO ECHAVARRIA	NO OFICIAL	71.43%	21.43%	7.14%	0.00%	0.00%	14	92.86%
15	COL SAN IGNACIO DE LOYOLA	NO OFICIAL	41.27%	50.79%	7.14%	0.79%	0.00%	126	92.06%
16	COLEGIO SOLEIRA	NO OFICIAL	32.00%	60.00%	0.00%	8.00%	0.00%	25	92.00%
17	INST JORGE ROBLEDO	NO OFICIAL	55.56%	35.56%	8.89%	0.00%	0.00%	45	91.11%
18	COL CAMPESTRE LA COLINA	NO OFICIAL	26.42%	64.15%	3.77%	5.66%	0.00%	53	90.57%
19	COLEGIO SAN JOSE DE LAS VEGAS	NO OFICIAL	55.56%	34.92%	7.94%	1.59%	0.00%	63	90.48%
20	COL CORAZONISTA	NO OFICIAL	34.68%	52.42%	7.26%	5.65%	0.00%	124	87.10%
21	COL SAN JOSE DE LAS VEGAS	NO OFICIAL	49.06%	34.91%	12.26%	3.77%	0.00%	106	83.96%
22	COLEGIO BENEDICTINO DE SANTA MARIA	NO OFICIAL	50.00%	33.33%	14.81%	1.85%	0.00%	54	83.33%
23	COL CALASANZ	NO OFICIAL	30.77%	46.15%	18.27%	4.81%	0.00%	104	76.92%
24	I.E. HONTANARES	NO OFICIAL	15.38%	61.54%	15.38%	5.13%	2.56%	39	76.92%
25	COLEGIO TERESIANO	NO OFICIAL	29.41%	47.06%	17.65%	5.88%	0.00%	68	76.47%
26	COL BETHLEMITAS	NO OFICIAL	32.50%	42.50%	21.25%	3.75%	0.00%	80	75.00%
27	COL DE JESUS MARIA	NO OFICIAL	30.65%	43.55%	16.13%	9.68%	0.00%	62	74.19%
28	COLEGIO CANADIENSE	NO OFICIAL	20.00%	51.43%	17.14%	8.57%	2.86%	35	71.43%
29	COLEGIO COLOMBO FRANCES	NO OFICIAL	29.41%	41.18%	20.59%	8.82%	0.00%	34	70.59%
30	GIMN LOS CEDROS	NO OFICIAL	12.50%	56.25%	25.00%	6.25%	0.00%	32	68.75%
31	COL MARIA AUXILIADORA	NO OFICIAL	10.53%	57.89%	22.81%	8.77%	0.00%	57	68.42%
32	COL DE SAN JOSE	NO OFICIAL	19.61%	46.08%	21.57%	10.78%	1.96%	102	65.69%
33	COL PADRE MANYANET	NO OFICIAL	27.12%	33.05%	23.73%	15.25%	0.85%	118	60.17%
34	EL NUEVO COL THE NEW SCHOOL	NO OFICIAL	19.15%	40.43%	21.28%	19.15%	0.00%	47	59.57%
35	COLEGIO WALDORF ISOLDA ECHAVARRIA	NO OFICIAL	20.59%	38.24%	26.47%	14.71%	0.00%	34	58.82%
36	COL CALASANZ FEMENINO	NO OFICIAL	18.42%	39.47%	14.47%	25.00%	2.63%	76	57.89%
37	I.EDU. AVANZAR	NO OFICIAL	8.33%	45.83%	33.33%	8.33%	4.17%	24	54.17%
38	COL DE LA PRESENTACION - MEDELLIN	NO OFICIAL	14.67%	38.67%	22.67%	24.00%	0.00%	75	53.33%
39	COL SALESIANO EL SUFRAGIO	NO OFICIAL	16.16%	36.36%	27.27%	17.17%	3.03%	99	52.53%
40	CENT EDUCAL CONQUISTADORES	NO OFICIAL	17.39%	34.78%	17.39%	26.09%	4.35%	23	52.17%
41	COLEGIO LA SALLE ENVIGADO	NO OFICIAL	10.57%	40.65%	21.14%	27.64%	0.00%	123	51.22%
42	COL DE LA UNIV POTIFICIA BOLIVARIANA	NO OFICIAL	11.79%	39.04%	26.52%	22.47%	0.18%	543	50.83%
43	COL PALERMO DE SAN JOSE	NO OFICIAL	13.51%	36.49%	28.38%	21.62%	0.00%	74	50.00%
44	INST SALESIANO PEDRO JUSTO BERRIO	NO OFICIAL	13.04%	36.96%	28.26%	21.74%	0.00%	92	50.00%
45	COL NUESTRA MADRE DE LAS MERCEDES	NO OFICIAL	12.50%	37.50%	25.00%	21.88%	3.12%	32	50.00%
46	COL ATENEO HORIZONTES	NO OFICIAL	8.33%	41.67%	16.67%	33.33%	0.00%	12	50.00%
47	INST SAN CARLOS	NO OFICIAL	18.75%	30.63%	26.25%	23.75%	0.62%	160	49.38%

Continúa

Cuadro 4: Proporción de estudiantes que clasificaron en los niveles B1 y B+ en la promoción de cada colegio de Cali (2014)

Puesto	Institucion	Naturaleza	B+	B1	A2	A1	A-	N*	Sum B1B+
48	COL SANTA MARIA DEL ROSARIO	NO OFICIAL	17.39%	30.43%	32.61%	17.39%	2.17%	46	47.83%
49	COL BARBARA MICARELLI	NO OFICIAL	7.14%	39.29%	17.86%	35.71%	0.00%	28	46.43%
50	ESC NORMAL SUPERIOR ANTIOQUEÑA	NO OFICIAL	6.58%	39.47%	22.37%	31.58%	0.00%	76	46.05%
51	COL SAN FRANCISCO JAVIER	NO OFICIAL	6.90%	37.93%	41.38%	13.79%	0.00%	29	44.83%
52	COL SAN JUAN BOSCO	NO OFICIAL	9.30%	34.88%	37.21%	18.60%	0.00%	43	44.19%
53	COLEGIO EUSKADI	NO OFICIAL	12.00%	32.00%	28.00%	28.00%	0.00%	25	44.00%
54	COL EL SEÑOR COL THE LORD COLLEGE	NO OFICIAL	7.14%	35.71%	21.43%	35.71%	0.00%	14	42.86%
55	COL SAN LUCAS	NO OFICIAL	8.33%	33.33%	20.83%	37.50%	0.00%	24	41.67%
56	COL NUESTRA SENORA DE LA PROVIDENCIA	NO OFICIAL	0.00%	41.18%	17.65%	29.41%	11.76%	17	41.18%
57	COL SAN BUENAVENTURA	NO OFICIAL	11.30%	29.57%	31.30%	26.09%	1.74%	115	40.87%
58	I.E. COLEGIO LOYOLA PARA LA CIENCIA Y LA INNOVACIÓN	OFICIAL	8.93%	30.36%	33.93%	26.79%	0.00%	56	39.29%
59	COL DE LA INMACULADA	NO OFICIAL	6.14%	32.46%	31.58%	28.95%	0.88%	114	38.60%
60	COLEGIO ALCARAVANES	NO OFICIAL	0.00%	38.46%	23.08%	23.08%	15.38%	13	38.46%
61	INST COLOMBO VENEZOLANO	NO OFICIAL	10.00%	28.00%	28.00%	34.00%	0.00%	50	38.00%
62	COL LA SALLE	NO OFICIAL	10.62%	26.55%	31.86%	29.20%	1.77%	113	37.17%
63	COLEGIO SANTA BERTILLA BOSCARDIN	NO OFICIAL	0.00%	36.84%	17.54%	40.35%	5.26%	57	36.84%
64	COL DIVINO SALVADOR	NO OFICIAL	7.55%	28.30%	26.42%	35.85%	1.89%	53	35.85%
65	COL TERESIANO NSTRA SRA DE LA CANDELARIA	NO OFICIAL	5.88%	29.41%	20.59%	44.12%	0.00%	34	35.29%
66	COL LUJAN	NO OFICIAL	5.00%	30.00%	20.00%	35.00%	10.00%	40	35.00%
67	COL NUESTRA SENORA DEL ROSARIO DE CHIQUINQUIRA	NO OFICIAL	3.85%	30.77%	30.77%	34.62%	0.00%	26	34.62%
68	SEC ESC MADRE MARIA MAZARELLO	OFICIAL	7.94%	25.40%	20.63%	46.03%	0.00%	63	33.33%
69	COL PARROQUIAL NTRA SEÑORA DEL BUEN CONSEJO	NO OFICIAL	0.00%	33.33%	37.78%	28.89%	0.00%	45	33.33%
70	COL MANZANARES	NO OFICIAL	8.11%	24.32%	43.24%	21.62%	2.70%	37	32.43%
71	COL SANTA CLARA DE ASIS	NO OFICIAL	6.25%	25.00%	28.12%	34.38%	6.25%	32	31.25%
72	COL MADRE ANTONIA CERINI	NO OFICIAL	0.00%	30.77%	17.95%	35.90%	15.38%	39	30.77%
73	COL ANTARES	NO OFICIAL	6.12%	24.49%	14.29%	53.06%	2.04%	49	30.61%
74	LIC SAN RAFAEL	NO OFICIAL	7.35%	19.12%	23.53%	47.06%	2.94%	68	26.47%
75	COL VID OBRA DE LA CONGREGACION MARIANA	NO OFICIAL	5.56%	20.37%	22.22%	46.30%	5.56%	54	25.93%
76	LIC SALAZAR Y HERRERA	NO OFICIAL	6.41%	19.24%	29.28%	41.28%	3.78%	608	25.66%
77	COL LA ANUNCIACION	NO OFICIAL	2.13%	23.40%	27.66%	44.68%	2.13%	47	25.53%
78	COL PANAMERICANO COLOMBO SUECO	NO OFICIAL	3.92%	21.57%	27.45%	43.14%	3.92%	51	25.49%
79	INST EDUC LUCRECIO JARAMILLO VELEZ	OFICIAL	8.33%	16.67%	23.61%	47.22%	4.17%	72	25.00%
80	INST TEC IND PASCUAL BRAVO	OFICIAL	2.63%	22.37%	26.32%	45.61%	3.07%	228	25.00%
81	COL SANTA TERESITA	NO OFICIAL	4.00%	20.00%	28.00%	48.00%	0.00%	25	24.00%
82	INST FERRINI - SEDE ROBLEDO	NO OFICIAL	9.52%	14.29%	30.16%	41.27%	4.76%	63	23.81%
83	COL AGUSTINIANO DE SAN NICOLAS	NO OFICIAL	3.12%	20.31%	29.69%	40.62%	6.25%	64	23.44%
84	INST EDUC ESCUELA NORMAL SUPERIOR DE MEDELLIN	OFICIAL	1.77%	20.35%	30.09%	41.59%	6.19%	113	22.12%
85	INST EDUC LA PRESENTACION	OFICIAL	2.56%	19.23%	29.49%	43.59%	5.13%	78	21.79%
86	COL SAGRADOS CORAZONES	NO OFICIAL	0.00%	21.74%	34.78%	43.48%	0.00%	23	21.74%
87	INST EDUC SANTO ANGEL	OFICIAL	4.42%	16.81%	23.89%	52.21%	2.65%	113	21.24%
88	CENT EDUC GUADALUPANO LA SALLE	NO OFICIAL	5.26%	15.79%	15.79%	57.89%	5.26%	19	21.05%
89	CIBERCOLEGIO UCN	NO OFICIAL	6.90%	13.79%	10.34%	41.38%	27.59%	29	20.69%
90	INST EDUC MATER DEI	OFICIAL	1.56%	18.75%	17.19%	59.38%	3.12%	64	20.31%
91	COL CIENCIA Y VIDA	NO OFICIAL	0.00%	20.00%	40.00%	33.33%	6.67%	15	20.00%
92	INST EDUC VILLA FLORA	OFICIAL	2.27%	15.91%	27.27%	50.00%	4.55%	44	18.18%
93	INST EDUC YERMO Y PARRES	OFICIAL	3.94%	14.17%	22.05%	54.33%	5.51%	127	18.11%
94	COL SANTO DOMINGO DE GUZMAN	OFICIAL	2.78%	15.28%	22.22%	54.17%	5.56%	72	18.06%
95	INST EDUC INEM JOSE FELIX DE RESTREPO	OFICIAL	2.39%	14.99%	22.54%	54.53%	5.54%	794	17.38%
96	INST EDUC OCTAVIO CALDERON MEJIA	OFICIAL	1.06%	15.96%	14.89%	60.64%	7.45%	94	17.02%
97	COL DE MARIA	NO OFICIAL	0.00%	16.67%	22.22%	55.56%	5.56%	18	16.67%

Continúa

Cuadro 4: Proporción de estudiantes que clasificaron en los niveles B1 y B+ en la promoción de cada colegio de Cali (2014)

Puesto	Institucion	Naturaleza	B+	B1	A2	A1	A-	N*	Sum B1B+
98	COL EUCARISTICO DE LA MILAGROSA	NO OFICIAL	2.27%	13.64%	22.73%	61.36%	0.00%	44	15.91%
99	INST EDUC GERARDO VALENCIA CANO	OFICIAL	5.77%	9.62%	23.08%	57.69%	3.85%	52	15.38%
100	INST EDUC FRANCISCO ANTONIO ZEA	OFICIAL	1.71%	13.68%	23.93%	52.14%	8.55%	117	15.38%
101	CENT EDUC AUTONOMO	NO OFICIAL	0.00%	15.00%	25.00%	50.00%	10.00%	20	15.00%
102	INST EDUC SOR JUANA INES DE LA CRUZ	OFICIAL	2.47%	12.35%	19.75%	62.96%	2.47%	81	14.81%
103	INST EDUC CONCEJO DE MEDELLIN	OFICIAL	1.24%	13.35%	16.77%	54.66%	13.98%	322	14.60%
104	INST EDUC MADRE LAURA	OFICIAL	3.23%	11.29%	19.35%	62.90%	3.23%	62	14.52%
105	I.EDU. CONCEJO MUNICIPAL	OFICIAL	0.49%	13.79%	35.96%	44.33%	5.42%	203	14.29%
106	INST TOMAS CARRASQUILLA	NO OFICIAL	0.00%	14.29%	7.14%	57.14%	21.43%	14	14.29%
107	COL MARIA REINA DEL CARMELO	NO OFICIAL	0.00%	14.04%	19.30%	59.65%	7.02%	57	14.04%
108	CENT EDUCAL DON BOSCO	NO OFICIAL	0.00%	13.33%	26.67%	56.67%	3.33%	30	13.33%
109	SEC ESC MUNICIPAL BELEN	OFICIAL	1.41%	11.27%	23.94%	57.75%	5.63%	71	12.68%
110	INST EDUC JESUS REY	OFICIAL	1.64%	10.66%	27.05%	56.56%	4.10%	122	12.30%
111	INST EDUC RAFAEL URIBE URIBE	OFICIAL	0.00%	12.27%	18.40%	56.44%	12.88%	163	12.27%
112	COL MILIT JOSE MARIA CORDOBA	NO OFICIAL	0.00%	12.09%	23.08%	53.85%	10.99%	91	12.09%
113	COL BASICO CAMINO DE PAZ	NO OFICIAL	4.00%	8.00%	8.00%	72.00%	8.00%	25	12.00%
114	INST EDUC LA SALLE DE CAMPOAMOR	OFICIAL	3.64%	8.18%	20.91%	55.45%	11.82%	110	11.82%
115	CENT DE ENSEÑANZA LATINOAMERICANA - CENLA	NO OFICIAL	2.94%	8.82%	17.65%	50.00%	20.59%	68	11.76%
116	INST EDUC JUAN MARIA CESPEDES	OFICIAL	2.34%	9.36%	15.20%	61.40%	11.70%	171	11.70%
117	INST EDUC FEDERICO OZANAM	OFICIAL	0.00%	11.47%	21.56%	57.80%	9.17%	218	11.47%
118	INST EDUC SAN JOSE OBRERO	OFICIAL	0.00%	11.43%	17.14%	58.57%	12.86%	70	11.43%
119	INST EDUC SANTOS ANGELES CUSTODIOS	OFICIAL	1.89%	9.43%	26.42%	52.83%	9.43%	53	11.32%
120	INST EDUC CRISTO REY	OFICIAL	1.89%	9.43%	7.55%	71.70%	9.43%	53	11.32%
121	INST EDUC ALVARO MARIN VELASCO	OFICIAL	0.00%	11.11%	27.78%	55.56%	5.56%	18	11.11%
122	INST EDUC MAESTRO PEDRO NEL GOMEZ	OFICIAL	3.64%	7.27%	16.36%	54.55%	18.18%	55	10.91%
123	COL NUESTRA SENORA DE LOURDES	NO OFICIAL	0.00%	10.87%	15.22%	71.74%	2.17%	46	10.87%
124	INST EDUC DIEGO ECHAVARRIA MISAS	OFICIAL	1.71%	9.14%	18.29%	61.71%	9.14%	175	10.86%
125	INST EDUC CEFA	OFICIAL	0.40%	10.29%	22.08%	57.94%	9.29%	1001	10.69%
126	INST EDUC TRICENTENARIO	OFICIAL	1.16%	9.30%	10.47%	67.44%	11.63%	86	10.47%
127	INST EDUC SAN JUAN BOSCO	OFICIAL	0.00%	10.39%	22.08%	58.44%	9.09%	77	10.39%
128	INST EDUC JAVIERA LONDOÑO	OFICIAL	1.29%	9.05%	25.00%	57.33%	7.33%	232	10.34%
129	COLEGIO EMPL	NO OFICIAL	2.70%	7.57%	16.76%	56.76%	16.22%	185	10.27%
130	ESC BARRIO SAN NICOLAS-EN ADMINISTRACION(AC)	NO OFICIAL	0.00%	10.00%	25.00%	55.00%	10.00%	20	10.00%
131	SEC SOFIA OSPINA DE NAVARRO	OFICIAL	0.00%	9.80%	17.65%	54.90%	17.65%	51	9.80%
132	INST EDUC MIRAFLORES - LUIS EDUARDO VALENCIA GARCIA	OFICIAL	0.00%	9.78%	14.13%	52.17%	23.91%	92	9.78%
133	INST EDUC SANTA ELENA	OFICIAL	0.00%	9.59%	12.33%	67.12%	10.96%	73	9.59%
134	INST EDUC MERCEDITAS GOMEZ MARTINEZ	OFICIAL	1.71%	7.69%	9.40%	59.83%	21.37%	117	9.40%
135	INST EDUC RAFAEL GARCIA HERREROS	OFICIAL	0.00%	9.38%	40.62%	43.75%	6.25%	32	9.38%
136	INST EDUC ASAMBLEA DEPARTAMENTAL	OFICIAL	0.00%	9.32%	18.64%	62.71%	9.32%	118	9.32%
137	COL ADVENTISTA SIMON BOLIVAR	NO OFICIAL	0.00%	9.09%	13.64%	63.64%	13.64%	22	9.09%
138	INST EDUC JOSE ASUNCION SILVA	OFICIAL	0.00%	9.09%	12.73%	58.18%	20.00%	55	9.09%
139	INST EDUC JOSE EUSEBIO CARO	OFICIAL	0.00%	9.09%	3.03%	69.70%	18.18%	33	9.09%
140	INST EDUC JUAN DE DIOS CARVAJAL	OFICIAL	0.00%	8.99%	17.98%	55.06%	17.98%	89	8.99%
141	INST EDUC HECTOR ABAD GOMEZ	OFICIAL	1.16%	7.51%	11.56%	60.69%	19.08%	173	8.67%
142	INST EDUC RAMON MUNERA LOPERA	OFICIAL	2.08%	6.25%	8.33%	60.42%	22.92%	48	8.33%
143	INST EDUC SAN ANTONIO DE PRADO	OFICIAL	2.46%	5.74%	13.11%	63.93%	14.75%	122	8.20%
144	LIC ANTIOQUEÑO	OFICIAL	2.62%	5.24%	19.65%	66.38%	6.11%	229	7.86%
145	INST EDUC JUAN DE LA CRUZ POSADA	OFICIAL	0.00%	7.84%	21.57%	62.75%	7.84%	51	7.84%
146	SEC ESC SAN JOSE	OFICIAL	3.85%	3.85%	11.54%	69.23%	11.54%	26	7.69%
147	COL EMILIA RIQUELME	NO OFICIAL	0.00%	7.69%	15.38%	76.92%	0.00%	13	7.69%

Continúa

Cuadro 4: Proporción de estudiantes que clasificaron en los niveles B1 y B+ en la promoción de cada colegio de Cali (2014)

Puesto	Institucion	Naturaleza	B+	B1	A2	A1	A-	N*	Sum B1B+
148	I.EDU. MANUEL URIBE ANGEL	OFICIAL	0.71%	6.89%	8.79%	59.62%	23.99%	421	7.60%
149	INST EDUC LOLA GONZALEZ	OFICIAL	1.59%	5.98%	19.92%	60.56%	11.95%	251	7.57%
150	INST EDUC MANUEL J. BETANCUR	OFICIAL	0.51%	6.63%	18.37%	59.18%	15.31%	196	7.14%
151	INST EDUC MONSEÑOR VICTOR WIEDEMANN	OFICIAL	2.68%	4.46%	23.21%	62.50%	7.14%	112	7.14%
152	SEC ESC LA ASUNCION	OFICIAL	0.00%	6.90%	10.34%	72.41%	10.34%	29	6.90%
153	INST EDUC ASIA IGNACIANA	OFICIAL	0.00%	6.85%	20.55%	65.75%	6.85%	73	6.85%
154	INST FERRINI - SEDE CALASANZ	NO OFICIAL	1.40%	5.41%	14.63%	57.11%	21.44%	499	6.81%
155	COL SAN JUAN EUDES	NO OFICIAL	0.00%	6.76%	9.46%	58.11%	25.68%	74	6.76%
156	INST EDUC BENEDIKTA ZUR NIEDEN	OFICIAL	1.11%	5.56%	21.11%	62.22%	10.00%	90	6.67%
157	INST EDUC LA MILAGROSA	OFICIAL	0.83%	5.83%	19.17%	65.00%	9.17%	120	6.67%
158	INST EDUC JOSE MARIA BRAVO MARQUEZ	OFICIAL	0.61%	6.06%	15.76%	59.39%	18.18%	165	6.67%
159	INST EDUC SANTA TERESA	OFICIAL	0.00%	6.67%	24.00%	60.00%	9.33%	75	6.67%
160	I.E. JAVIERA LONDOÑO-SEVILLA	OFICIAL	0.00%	6.67%	21.67%	60.00%	11.67%	60	6.67%
161	INST EDUC ALCALDIA DE MEDELLIN	OFICIAL	0.00%	6.67%	16.67%	61.67%	15.00%	60	6.67%
162	INST EDUC JOSE MARIA BERNAL	OFICIAL	1.32%	5.26%	22.37%	59.21%	11.84%	76	6.58%
163	INST EDUC TULIO OSPINA	OFICIAL	1.64%	4.92%	19.67%	65.57%	8.20%	61	6.56%
164	I.E. JORGE ELIECER GAITAN	OFICIAL	0.00%	6.52%	21.74%	56.52%	15.22%	46	6.52%
165	SEC ESC EL PINAL	OFICIAL	0.00%	6.49%	16.88%	64.94%	11.69%	77	6.49%
166	COL MILIT GENERAL PEDRO NEL OSPINA	NO OFICIAL	0.00%	6.45%	6.45%	77.42%	9.68%	31	6.45%
167	INST EDUC REPUBLICA DE URUGUAY	OFICIAL	0.00%	6.38%	13.83%	61.70%	18.09%	94	6.38%
168	COL SAN GABRIEL DE LA DOLOROSA	NO OFICIAL	0.00%	6.25%	25.00%	62.50%	6.25%	16	6.25%
169	INST EDUC ALFONSO LOPEZ PUMAREJO	OFICIAL	0.00%	6.25%	20.00%	68.75%	5.00%	80	6.25%
170	INST EDUC HORACIO MUÑOZ SUESCUN	OFICIAL	0.00%	6.17%	11.11%	72.84%	9.88%	81	6.17%
171	INST EDUC SANTA ROSA DE LIMA	OFICIAL	1.37%	4.79%	12.33%	65.07%	16.44%	146	6.16%
172	INST EDUC AMERICA	OFICIAL	0.00%	6.12%	6.12%	79.59%	8.16%	49	6.12%
173	INST EDUC SAN ROBERTO BELARMINO	OFICIAL	1.22%	4.88%	13.41%	57.32%	23.17%	82	6.10%
174	INST EDUC LORETO-GABRIELA GOMEZ CARVAJAL	OFICIAL	1.22%	4.88%	10.98%	71.95%	10.98%	82	6.10%
175	INST EDUC VALLEJUELOS	OFICIAL	0.00%	6.06%	12.12%	57.58%	24.24%	33	6.06%
176	INST EDUC MARINA ORTH	OFICIAL	0.00%	5.88%	5.88%	82.35%	5.88%	17	5.88%
177	INST EDUC RODRIGO CORREA PALACIO	OFICIAL	0.00%	5.88%	5.88%	76.47%	11.76%	17	5.88%
178	INST EDUC GILBERTO ALZATE AVENDAÑO	OFICIAL	0.45%	5.36%	19.20%	65.18%	9.82%	224	5.80%
179	INST EDUC LA PIEDAD	OFICIAL	0.00%	5.80%	11.59%	63.77%	18.84%	69	5.80%
180	INST EDUC FELIX DE BEDOUT MORENO	OFICIAL	0.00%	5.71%	31.43%	51.43%	11.43%	35	5.71%
181	INST EDUC SAN VICENTE DE PAUL	OFICIAL	0.00%	5.68%	17.61%	62.50%	14.20%	176	5.68%
182	COL NINO JESUS	NO OFICIAL	0.00%	5.56%	5.56%	55.56%	33.33%	18	5.56%
183	INST EDUC ALVERNIA	OFICIAL	0.00%	5.45%	18.18%	69.09%	7.27%	55	5.45%
184	INST EDUC PEDREGAL	OFICIAL	0.00%	5.33%	14.67%	64.00%	16.00%	75	5.33%
185	INST EDUC MARISCAL ROBLEDO	OFICIAL	0.00%	5.26%	17.11%	60.53%	17.11%	76	5.26%
186	COL BOLIVARIANO	NO OFICIAL	0.00%	5.26%	0.00%	47.37%	47.37%	19	5.26%
187	INST EDUC PERPETUO SOCORRO	OFICIAL	3.45%	1.72%	20.69%	65.52%	8.62%	58	5.17%
188	INST EDUC BENJAMIN HERRERA	OFICIAL	0.00%	5.08%	16.95%	61.02%	16.95%	59	5.08%
189	INST EDUC JUAN SEBASTIAN DE CENSA	NO OFICIAL	0.00%	5.08%	10.17%	59.32%	25.42%	59	5.08%
190	ESC POPULAR EUCARISTICA CAMILO C. RESTREPO	NO OFICIAL	0.00%	5.00%	20.00%	65.00%	10.00%	20	5.00%
191	INST EDUC DOCE DE OCTUBRE	OFICIAL	0.00%	5.00%	13.57%	65.71%	15.71%	140	5.00%
192	I.EDU. OCTAVIO HARRY - JACQUELINE KENNEDY	OFICIAL	0.00%	4.92%	13.11%	67.21%	14.75%	61	4.92%
193	INST EDUC MANUEL JOSE GOMEZ S	OFICIAL	0.00%	4.76%	22.22%	66.67%	6.35%	63	4.76%
194	INST EDUC BARRIO SANTANDER	OFICIAL	0.00%	4.76%	11.11%	68.25%	15.87%	63	4.76%
195	INST EDUC SAN AGUSTIN	OFICIAL	2.33%	2.33%	16.28%	60.47%	18.60%	43	4.65%
196	INST EDUC EL ROSAL	OFICIAL	0.00%	4.62%	18.46%	69.23%	7.69%	65	4.62%
197	INST EDUC MANUEL JOSE CAYZEDO	OFICIAL	0.00%	4.55%	15.91%	70.45%	9.09%	44	4.55%

Continúa

Cuadro 4: Proporción de estudiantes que clasificaron en los niveles B1 y B+ en la promoción de cada colegio de Cali (2014)

Puesto	Institucion	Naturaleza	B+	B1	A2	A1	A-	N*	Sum B1B+
198	INST EDUC JOSE ACEVEDO Y GOMEZ	OFICIAL	1.29%	3.23%	12.90%	69.03%	13.55%	155	4.52%
199	SEC ESC PAULO VI	OFICIAL	0.00%	4.48%	11.94%	71.64%	11.94%	67	4.48%
200	INST EDUC PEDRO OCTAVIO AMADO	OFICIAL	0.00%	4.41%	13.24%	69.12%	13.24%	68	4.41%
201	INST EDUC JOSE ROBERTO VASQUEZ	OFICIAL	1.88%	2.50%	16.88%	64.38%	14.37%	160	4.38%
202	INST EDUC CAMILO TORRES RESTREPO	OFICIAL	0.00%	4.35%	17.39%	69.57%	8.70%	23	4.35%
203	INST EDUC JUVENIL NUEVO FUTURO	OFICIAL	0.00%	4.35%	13.04%	69.57%	13.04%	46	4.35%
204	I.E. CARLOS VIECO ORTIZ	OFICIAL	0.00%	4.29%	14.29%	68.57%	12.86%	70	4.29%
205	INST EDUC ALFREDO COCK ARANGO	OFICIAL	0.00%	4.20%	12.61%	61.34%	21.85%	119	4.20%
206	INST EDUC SANTA JUANA DE LESTONNAC	OFICIAL	0.00%	4.17%	12.50%	76.39%	6.94%	72	4.17%
207	INST DE EDUC F Y NO F ALIANZA ACADEMICA Y CIA LTDA	NO OFICIAL	0.00%	4.17%	8.33%	45.83%	41.67%	48	4.17%
208	INST EDUC DINAMARCA	OFICIAL	1.02%	3.06%	12.24%	68.37%	15.31%	98	4.08%
209	INST EDUC PABLO NERUDA	OFICIAL	0.00%	4.08%	10.20%	71.43%	14.29%	49	4.08%
210	INST DE EDUC FORMAL COMPUESTUDIO	NO OFICIAL	0.51%	3.55%	2.54%	43.65%	49.75%	197	4.06%
211	INST TEC METROPOLITANO - SEDE CASTILLA	OFICIAL	0.80%	3.20%	8.80%	40.80%	46.40%	125	4.00%
212	COL ARENYS DEL MAR	NO OFICIAL	0.00%	4.00%	0.00%	84.00%	12.00%	25	4.00%
213	COL EMAUS	NO OFICIAL	0.97%	2.91%	20.39%	61.17%	14.56%	103	3.88%
214	INST EDUC JOSE CELESTINO MUTIS	OFICIAL	0.00%	3.85%	15.38%	61.54%	19.23%	52	3.85%
215	INST EDUC CASD JOSE MARIA ESPINOSA PRIETO	OFICIAL	0.00%	3.75%	14.58%	68.33%	13.33%	240	3.75%
216	INST EDUC CARLOS ALBERTO CALDERON	OFICIAL	0.00%	3.70%	3.70%	64.81%	27.78%	54	3.70%
217	INST EDUC ALFONSO MORA NARANJO	OFICIAL	0.00%	3.66%	13.41%	62.20%	20.73%	82	3.66%
218	INST EDUC LAS NIEVES	OFICIAL	0.00%	3.45%	13.79%	65.52%	17.24%	29	3.45%
219	INST EDUC FE Y ALEGRIA EL LIMONAR	OFICIAL	0.00%	3.45%	13.79%	62.07%	20.69%	29	3.45%
220	INST EDUC EL SALVADOR	OFICIAL	0.00%	3.33%	15.00%	68.33%	13.33%	60	3.33%
221	INST EDUC FE Y ALEGRIA AURES	OFICIAL	0.00%	3.23%	9.68%	74.19%	12.90%	31	3.23%
222	INST EDUC FINCA LA MESA	OFICIAL	0.00%	3.17%	12.70%	58.73%	25.40%	63	3.17%
223	INST EDUC ENRIQUE OLAYA HERRERA	OFICIAL	0.00%	3.17%	11.11%	60.32%	25.40%	63	3.17%
224	INST EDUC MARIA MONTESSORI	OFICIAL	0.00%	3.16%	13.68%	60.00%	23.16%	95	3.16%
225	INST EDUC CAPILLAS DEL ROSARIO	OFICIAL	0.00%	3.12%	12.50%	68.75%	15.62%	32	3.12%
226	COL PEDAG CENPI	NO OFICIAL	0.00%	3.12%	9.38%	71.88%	15.62%	32	3.12%
227	INST EDUC SAUL LONDOÑO LONDOÑO	OFICIAL	0.00%	3.12%	3.12%	71.88%	21.88%	32	3.12%
228	COL EMPL EDUCATIVO - CEMPED	NO OFICIAL	0.00%	3.03%	3.03%	30.30%	63.64%	33	3.03%
229	INST EDUC SAMUEL BARRIENTOS RESTREPO	OFICIAL	0.00%	2.92%	11.68%	65.69%	19.71%	137	2.92%
230	INST EDUC ANGELA RESTREPO MORENO	OFICIAL	0.00%	2.90%	17.39%	69.57%	10.14%	69	2.90%
231	INST EDUC FEDERICO CARRASQUILLA	OFICIAL	0.00%	2.90%	7.25%	72.46%	17.39%	69	2.90%
232	I.E. EL BOSQUE	OFICIAL	0.00%	2.86%	11.43%	60.00%	25.71%	35	2.86%
233	INST EDUC FE Y ALEGRIA GRANIZAL	OFICIAL	2.78%	0.00%	13.89%	63.89%	19.44%	36	2.78%
234	INST EDUC SAN CRISTOBAL	OFICIAL	0.00%	2.74%	8.90%	74.66%	13.70%	146	2.74%
235	INST EDUC JOSE HORACIO BETANCUR	OFICIAL	0.00%	2.70%	2.70%	62.16%	32.43%	37	2.70%
236	INST EDUC BARRIO SANTA CRUZ	OFICIAL	0.00%	2.67%	5.33%	61.33%	30.67%	75	2.67%
237	COL SAGRADA FAMILIA ALDEA PABLO VI	NO OFICIAL	0.00%	2.63%	21.05%	63.16%	13.16%	38	2.63%
238	COL FEDERICO SIERRA ARANGO	OFICIAL	0.00%	2.63%	10.53%	63.16%	23.68%	76	2.63%
239	I.E. LA HUERTA	OFICIAL	0.00%	2.60%	10.39%	74.03%	12.99%	77	2.60%
240	INST EDUC PPRO ANTONIO JOSE BERNAL LONDOÑO SJ	OFICIAL	0.00%	2.58%	15.98%	64.95%	16.49%	194	2.58%
241	INST EDUC LA ESPERANZA	OFICIAL	1.28%	1.28%	21.79%	67.95%	7.69%	78	2.56%
242	COL LA PASTORA-EN ADMINISTRACION (AC)	NO OFICIAL	0.00%	2.56%	12.82%	61.54%	23.08%	39	2.56%
243	INST EDUC CARACAS	OFICIAL	0.00%	2.53%	15.19%	62.03%	20.25%	79	2.53%
244	COL ATANASIO GIRARDOT	OFICIAL	0.00%	2.48%	10.40%	61.39%	25.74%	202	2.48%
245	INST PREUNIVERSITARIO DE BELLOANTONIO DE J RIOS	NO OFICIAL	0.00%	2.39%	9.96%	52.19%	35.46%	251	2.39%
246	INST EDUC VILLA TURBAY	OFICIAL	0.00%	2.38%	14.29%	57.14%	26.19%	42	2.38%
247	INST EDUC MONTECARLO GUILLERMO GAVIRIA CORREA	OFICIAL	0.00%	2.33%	6.98%	79.07%	11.63%	43	2.33%

Continúa

Cuadro 4: Proporción de estudiantes que clasificaron en los niveles B1 y B+ en la promoción de cada colegio de Cali (2014)

Puesto	Institucion	Naturaleza	B+	B1	A2	A1	A-	N*	Sum B1B+
248	INST EDUC JULIO CESAR GARCIA	OFICIAL	0.00%	2.30%	16.09%	71.26%	10.34%	87	2.30%
249	INST EDUC CIUDADELA NUEVO OCCIDENTE	OFICIAL	0.00%	2.30%	9.20%	63.22%	25.29%	87	2.30%
250	INST EDUC TOMAS CARRASQUILLA NO 2	OFICIAL	0.00%	2.27%	22.73%	61.36%	13.64%	44	2.27%
251	INST EDUC MAESTRO ARENAS BETANCUR	OFICIAL	0.00%	2.27%	20.45%	68.18%	9.09%	44	2.27%
252	UNION PROFESIONAL PARA LA EDUC Y EL TRABAJO UPET	NO OFICIAL	0.00%	2.22%	5.56%	40.00%	52.22%	90	2.22%
253	INST EDUC VILLA DEL SOCORRO	OFICIAL	1.47%	0.74%	8.09%	64.71%	25.00%	136	2.21%
254	COL FE Y ALEGRIA CORVIDE (AC)	NO OFICIAL	2.17%	0.00%	8.70%	60.87%	28.26%	46	2.17%
255	INST EDUC KENNEDY	OFICIAL	0.00%	2.17%	9.42%	72.46%	15.94%	138	2.17%
256	IE SAN JUDAS TADEO	NO OFICIAL	0.00%	2.17%	4.34%	61.20%	32.29%	415	2.17%
257	INST EDUC HERNAN TORO AGUDELO	OFICIAL	0.00%	2.08%	8.33%	75.00%	14.58%	48	2.08%
258	INST EDUC ANA DE CASTRILLON	OFICIAL	0.00%	2.00%	10.00%	70.00%	18.00%	50	2.00%
259	INST EDUC LUIS LOPEZ DE MESA	OFICIAL	0.00%	1.90%	9.52%	72.38%	16.19%	105	1.90%
260	INST CORFERRINI - SEDE ROBLEDO	NO OFICIAL	0.26%	1.59%	4.50%	59.79%	33.86%	378	1.85%
261	I.E. MARCO FIDEL SUAREZ	OFICIAL	0.00%	1.80%	10.18%	62.28%	25.75%	167	1.80%
262	INST EDUC PICACHITO	OFICIAL	1.75%	0.00%	10.53%	64.91%	22.81%	57	1.75%
263	INST EDUC CAMPO VALDES	OFICIAL	0.00%	1.75%	7.02%	75.44%	15.79%	57	1.75%
264	INST EDUC BARRIO OLAYA HERRERA	OFICIAL	0.00%	1.75%	7.02%	63.16%	28.07%	57	1.75%
265	I.EDU. EL CORAZÓN	OFICIAL	0.00%	1.75%	3.51%	71.93%	22.81%	57	1.75%
266	INST EDUC FELIX HENAO BOTERO	OFICIAL	0.00%	1.72%	8.62%	77.59%	12.07%	58	1.72%
267	INST EDUC MONSEÑOR FRANCISCO CRISTOBAL TORO	OFICIAL	0.85%	0.85%	10.26%	58.97%	29.06%	117	1.71%
268	INST EDUC LORENZA VILLEGAS DE SANTOS	OFICIAL	0.00%	1.69%	1.69%	79.66%	16.95%	59	1.69%
269	INST EDUC ANTONIO RICAURTE	OFICIAL	0.00%	1.67%	18.33%	71.67%	8.33%	60	1.67%
270	COL COOP SAN ANTONIO DE PRADO (AC)	NO OFICIAL	0.18%	1.44%	6.46%	57.63%	34.29%	557	1.62%
271	INST EDUC CRISTOBAL COLON	OFICIAL	0.00%	1.61%	20.97%	62.90%	14.52%	62	1.61%
272	INST EDUC MARIA DE LOS ANGELES CANO MARQUEZ	OFICIAL	0.00%	1.61%	12.10%	70.16%	16.13%	124	1.61%
273	INST EDUC MANUELA BELTRAN	OFICIAL	0.00%	1.59%	9.52%	79.37%	9.52%	63	1.59%
274	INST EDUC FRANCISCO MIRANDA	OFICIAL	0.00%	1.55%	10.85%	57.36%	30.23%	129	1.55%
275	INST EDUC FE Y ALEGRIA SAN JOSE	OFICIAL	0.00%	1.54%	15.38%	61.54%	21.54%	65	1.54%
276	INST EDUC JUAN DE DIOS COCK	OFICIAL	0.00%	1.54%	13.85%	73.85%	10.77%	65	1.54%
277	LIC RODRIGO ARENAS BETANCUR EN ADMINISTRACION (AC)	NO OFICIAL	0.00%	1.54%	6.15%	75.38%	16.92%	65	1.54%
278	INST EDUC VIDA PARA TODOS	OFICIAL	0.00%	1.52%	9.09%	63.64%	25.76%	66	1.52%
279	COL VIDA Y PAZ PROGRESAR	NO OFICIAL	0.00%	1.52%	4.55%	69.70%	24.24%	66	1.52%
280	CENT DE ESTU EN SISTEMAS CES	NO OFICIAL	0.00%	1.47%	5.88%	60.29%	32.35%	68	1.47%
281	INST EDUC SAN LORENZO DE ABURRA	OFICIAL	0.00%	1.45%	14.49%	66.67%	17.39%	69	1.45%
282	INST EDUC FE Y ALEGRIA VILLA DE LA CANDELARIA	OFICIAL	0.00%	1.43%	12.86%	65.71%	20.00%	70	1.43%
283	STUDIO SISTEMAS AGENCIA CRISTIANA DE SERVICIO Y EDUC	NO OFICIAL	0.47%	0.95%	7.58%	50.24%	40.76%	211	1.42%
284	INST EDUC FE Y ALEGRIA POPULAR NO 1	OFICIAL	0.00%	1.39%	1.39%	73.61%	23.61%	72	1.39%
285	INST DE CIENCIAS APLICADAS - INDECAP	NO OFICIAL	0.00%	1.33%	2.67%	60.00%	36.00%	75	1.33%
286	COL LATINO	NO OFICIAL	0.00%	1.26%	4.72%	55.03%	38.99%	318	1.26%
287	INST EDUC MAESTRO FERNANDO BOTERO	OFICIAL	0.00%	1.25%	17.50%	65.00%	16.25%	80	1.25%
288	INST EDUC BARRIO SANTA MARGARITA	OFICIAL	0.00%	1.22%	7.32%	75.61%	15.85%	82	1.22%
289	INST EDUC EDUARDO SANTOS	OFICIAL	1.15%	0.00%	11.49%	73.56%	13.79%	87	1.15%
290	INST EDUC COMFENALCO	NO OFICIAL	0.37%	0.75%	3.75%	41.95%	53.18%	267	1.12%
291	INST EDUC GRABRIEL RESTREPO MORENO	OFICIAL	0.00%	1.12%	13.48%	60.67%	24.72%	89	1.12%
292	INST EDUC CIRO MENDIA	OFICIAL	0.00%	1.09%	10.87%	73.91%	14.13%	92	1.09%
293	INST EDUC LA INDEPENDENCIA	OFICIAL	0.00%	1.06%	5.32%	65.96%	27.66%	94	1.06%
294	CORP DE PROG DE EDUC SOCIAL - CORPROE	NO OFICIAL	0.99%	0.00%	3.96%	57.43%	37.62%	101	0.99%
295	I.E. PRESBITERO JUAN J. ESCOBAR	OFICIAL	0.00%	0.98%	7.84%	78.43%	12.75%	102	0.98%
296	COL COMPUSOCIAL	NO OFICIAL	0.00%	0.97%	4.47%	60.31%	34.24%	514	0.97%
297	INST EDUC FE Y ALEGRIA LA CIMA	OFICIAL	0.00%	0.96%	8.65%	77.88%	12.50%	104	0.96%

Continúa

Cuadro 4: Proporción de estudiantes que clasificaron en los niveles B1 y B+ en la promoción de cada colegio de Cali (2014)

Puesto	Institucion	Naturaleza	B+	B1	A2	A1	A-	N*	Sum B1B+
298	INST EDUC EDUC SOL DE ORIENTE	OFICIAL	0.00%	0.87%	10.43%	64.35%	24.35%	115	0.87%
299	INST EDUC GONZALO RESTREPO JARAMILLO	OFICIAL	0.00%	0.79%	8.73%	79.37%	11.11%	126	0.79%
300	COL PABLO VI	NO OFICIAL	0.00%	0.77%	8.85%	56.92%	33.46%	260	0.77%
301	GIMN GUAYACANES	NO OFICIAL	0.11%	0.65%	4.09%	52.80%	42.37%	930	0.75%
302	INST EDUC SAN PABLO	OFICIAL	0.71%	0.00%	7.14%	62.14%	30.00%	140	0.71%
303	INSTITUCIÓN EDUCATIVA PEQUEÑA MARIA	NO OFICIAL	0.00%	0.67%	6.00%	66.67%	26.67%	150	0.67%
304	INST EDUC LUIS CARLOS GALAN SARMIENTO	OFICIAL	0.00%	0.65%	7.79%	70.78%	20.78%	154	0.65%
305	I.E. ANTONIO DERKA ¿ SANTO DOMINGO	OFICIAL	0.00%	0.61%	14.55%	67.27%	17.58%	165	0.61%
306	COL VIDA Y PAZ SEDE CENTRO	NO OFICIAL	0.00%	0.58%	5.85%	60.82%	32.75%	171	0.58%
307	COL FUNDADORES EN ADMINISTRACION (AC)	NO OFICIAL	0.00%	0.52%	5.15%	63.40%	30.93%	194	0.52%
308	CENT DE DESARROLLO INTEGRADO - CENDI	NO OFICIAL	0.25%	0.25%	4.93%	47.78%	46.80%	406	0.49%
309	COLEGIO CEDEPRO	NO OFICIAL	0.00%	0.37%	0.74%	58.74%	40.15%	269	0.37%
310	CORP ESC EMPL DE EDUC	NO OFICIAL	0.00%	0.33%	2.93%	53.75%	43.00%	307	0.33%
311	COL HISPANO	NO OFICIAL	0.00%	0.00%	41.67%	50.00%	8.33%	12	0.00%
312	COL PARROQUIAL SAN JUDAS TADEO	NO OFICIAL	0.00%	0.00%	31.58%	52.63%	15.79%	19	0.00%
313	INST EDUC FRANCISCO LUIS HERNANDEZ BETANCUR	OFICIAL	0.00%	0.00%	31.58%	42.11%	26.32%	19	0.00%
314	INST EDUC JOSE ANTONIO GALAN	OFICIAL	0.00%	0.00%	22.22%	64.44%	13.33%	45	0.00%
315	INST VICARIAL JESUS MAESTRO	NO OFICIAL	0.00%	0.00%	21.43%	67.86%	10.71%	28	0.00%
316	INST EDUC SEBASTIAN DE BELALCAZAR	OFICIAL	0.00%	0.00%	18.52%	55.56%	25.93%	27	0.00%
317	INST EDUC REPUBLICA DE VENEZUELA	OFICIAL	0.00%	0.00%	18.18%	63.64%	18.18%	22	0.00%
318	INST EDUC JORGE ROBLEDO	OFICIAL	0.00%	0.00%	16.67%	72.73%	10.61%	66	0.00%
319	INST EDUC ARZOBISPO TULIO BOTERO SALAZAR	OFICIAL	0.00%	0.00%	16.42%	70.15%	13.43%	67	0.00%
320	INST EDUC PEDRO LUIS VILLA	OFICIAL	0.00%	0.00%	16.33%	79.59%	4.08%	49	0.00%
321	INST EDUC SAN JUAN BAUTISTA DE LA SALLE	OFICIAL	0.00%	0.00%	15.79%	63.16%	21.05%	95	0.00%
322	INST EDUC JOAQUIN VALLEJO ARBELAEZ	OFICIAL	0.00%	0.00%	15.29%	64.71%	20.00%	85	0.00%
323	INST EDUC FE Y ALEGRIA LUIS AMIGO	OFICIAL	0.00%	0.00%	15.09%	69.81%	15.09%	53	0.00%
324	INST EDUC EL TRIUNFO SANTA TERESA	OFICIAL	0.00%	0.00%	14.71%	82.35%	2.94%	34	0.00%
325	COL BARRIO BLANQUIZAL EN ADMINISTRACION (AC)	NO OFICIAL	0.00%	0.00%	14.04%	57.89%	28.07%	57	0.00%
326	INST EDUC BELLO HORIZONTE	OFICIAL	0.00%	0.00%	13.51%	70.27%	16.22%	37	0.00%
327	INST EDUC LA CANDELARIA	OFICIAL	0.00%	0.00%	12.82%	71.79%	15.38%	78	0.00%
328	COL FE Y ALEGRIA ZAMORA	OFICIAL	0.00%	0.00%	11.86%	61.02%	27.12%	59	0.00%
329	INST EDUC RODRIGO LARA BONILLA	OFICIAL	0.00%	0.00%	11.76%	64.71%	23.53%	51	0.00%
330	INST EDUC ALFONSO UPEGUI OROZCO	OFICIAL	0.00%	0.00%	11.48%	67.21%	21.31%	61	0.00%
331	INST FERRINI - SEDE CENTRO	NO OFICIAL	0.00%	0.00%	11.32%	66.04%	22.64%	53	0.00%
332	I.EDU. JESUS MARIA VALLE	OFICIAL	0.00%	0.00%	11.11%	65.08%	23.81%	63	0.00%
333	COL GENTE UNIDA JOVENES POR LA PAZ-SANTO DOMINGO	NO OFICIAL	0.00%	0.00%	11.11%	58.73%	30.16%	63	0.00%
334	INST EDUC DEBORA ARANGO PEREZ	OFICIAL	0.00%	0.00%	10.53%	55.26%	34.21%	38	0.00%
335	INST EDUC AURES	OFICIAL	0.00%	0.00%	10.42%	75.00%	14.58%	48	0.00%
336	CENCAL	NO OFICIAL	0.00%	0.00%	10.00%	62.50%	27.50%	40	0.00%
337	SEC ESC FE Y ALEGRIA SEGUNDA AGRUPACION	OFICIAL	0.00%	0.00%	9.09%	72.73%	18.18%	55	0.00%
338	INST EDUC CIUDADELA LAS AMERICAS	OFICIAL	0.00%	0.00%	9.09%	65.45%	25.45%	55	0.00%
339	INST EDUC GABRIEL GARCIA MARQUEZ	OFICIAL	0.00%	0.00%	8.96%	65.67%	25.37%	67	0.00%
340	COL GENTE UNIDA JOVENES POR LA PAZ - LUZ DE ORIENTE	NO OFICIAL	0.00%	0.00%	8.93%	60.71%	30.36%	56	0.00%
341	INST EDUC REPUBLICA DE HONDURAS	OFICIAL	0.00%	0.00%	8.70%	78.26%	13.04%	23	0.00%
342	I.E. MANUEL URIBE ÁNGEL	OFICIAL	0.00%	0.00%	8.33%	75.00%	16.67%	24	0.00%
343	INST EDUC FE Y ALEGRIA JOSE MARIA VELAZ	OFICIAL	0.00%	0.00%	8.33%	70.83%	20.83%	24	0.00%
344	ESC RURAL PRADITO EN ADMINISTRACION (AC)	NO OFICIAL	0.00%	0.00%	8.00%	76.00%	16.00%	25	0.00%
345	C.E. JUAN XXIII	OFICIAL	0.00%	0.00%	8.00%	68.00%	24.00%	25	0.00%
346	INST EDUC SANTO DOMINGO SAVIO	OFICIAL	0.00%	0.00%	7.55%	60.38%	32.08%	53	0.00%
347	INST CORFERRINI - SEDE LA DIVISA	NO OFICIAL	0.00%	0.00%	7.14%	53.57%	39.29%	28	0.00%

Continúa

Cuadro 4: Proporción de estudiantes que clasificaron en los niveles B1 y B+ en la promoción de cada colegio de Cali (2014)

Puesto	Institucion	Naturaleza	B+	B1	A2	A1	A-	N*	Sum B1B+
348	INST EDUC VILLA GUADALUPE	OFICIAL	0.00%	0.00%	7.02%	84.21%	8.77%	57	0.00%
349	INST EDUC RAMON GIRALDO CEBALLOS	OFICIAL	0.00%	0.00%	6.78%	66.10%	27.12%	59	0.00%
350	INST EDUC LOMA HERMOSA	OFICIAL	0.00%	0.00%	6.67%	76.67%	16.67%	30	0.00%
351	INST EDUC CAMILO MORA CARRASQUILLA	OFICIAL	0.00%	0.00%	5.36%	66.07%	28.57%	56	0.00%
352	COL FE Y ALEGRIA SANTA MARIA	NO OFICIAL	0.00%	0.00%	5.22%	50.43%	44.35%	115	0.00%
353	INST EDUC PEDRO CLAVER AGUIRRE	OFICIAL	0.00%	0.00%	5.13%	82.05%	12.82%	39	0.00%
354	INST EDUC EL LIMONAR	OFICIAL	0.00%	0.00%	5.00%	65.00%	30.00%	20	0.00%
355	INST EDUC HECTOR ROGELIO MONTOYA	OFICIAL	0.00%	0.00%	4.88%	80.49%	14.63%	41	0.00%
356	INST EDUC LA LIBERTAD	OFICIAL	0.00%	0.00%	4.44%	64.44%	31.11%	45	0.00%
357	INST EDUC ALFONSO LOPEZ	OFICIAL	0.00%	0.00%	4.35%	69.57%	26.09%	23	0.00%
358	INST EDUC LA AVANZADA	OFICIAL	0.00%	0.00%	4.00%	64.00%	32.00%	25	0.00%
359	INST EDUC SAN FRANCISCO DE ASIS	OFICIAL	0.00%	0.00%	3.23%	74.19%	22.58%	31	0.00%
360	COL NUEVO CERVANTES CONOCER	NO OFICIAL	0.00%	0.00%	2.32%	41.11%	56.57%	647	0.00%
361	COL CREADORES DEL FUTURO	NO OFICIAL	0.00%	0.00%	1.64%	55.74%	42.62%	244	0.00%
362	C.E. DE CÓMPUTO EMPL PARA EL TRABAJO - CINDECÓPUTO	NO OFICIAL	0.00%	0.00%	1.49%	53.73%	44.78%	67	0.00%
363	I.EDU. REINO DE BELGICA	OFICIAL	0.00%	0.00%	0.00%	79.49%	20.51%	39	0.00%
364	CENT DE CAPACITACION VICENTA MARIA	NO OFICIAL	0.00%	0.00%	0.00%	54.55%	45.45%	22	0.00%
365	CORP CIER	NO OFICIAL	0.00%	0.00%	0.00%	45.29%	54.71%	170	0.00%
366	COL DE DSLLO SOC PARA LA ATENC INTEG AL JOVEN TALITA CUMI	NO OFICIAL	0.00%	0.00%	0.00%	32.53%	67.47%	83	0.00%
367	COL NAL DE CAPACITACIÓN ACADEMICA Y CULTURAL CENCAL	NO OFICIAL	0.00%	0.00%	0.00%	29.58%	70.42%	71	0.00%

Fuente: Instituto Colombiano para la Evaluación de la Educación (ICFES) - Cálculos Cienfi.