

Ranking de Bilingüismo según Saber 11

Año 2013

ISSN: XXXX-XXXX

Volúmen 1- Número 2

Periodicidad: Anual

Cali: Universidad Icesi.

Autores

Julio C. Alonso, Ph.D.- jcalonso@icesi.edu.co

Fiorella Tapia Pizo - fjtapia@icesi.edu.co

Ranking de Bilingüismo según Saber 11

Universidad Icesi

©Derechos Reservados

www.icesi.edu.co/cienfi

Rector

Francisco Piedrahita

Secretaria General

María Cristina Navia

Director Académico

José Hernando Bahamón

Diseño de carátula

Arturo Gómez

Tabla de contenido

Nivel de inglés en los colegios de Cali: Un ranking según la prueba SABER 11.....	1
20 colegios con mayor proporción de estudiantes en B1 y B+.....	3
Colegios oficiales.....	5
Referencias.....	7
Anexos.....	8

Nivel de inglés en los colegios de Cali: Un ranking según la prueba SABER 11

La Comisión Económica para América Latina y el Caribe (CEPAL) construye el Escalafón de Competitividad de los Departamentos de Colombia, según este escalafón el departamento del Valle del Cauca refleja un nivel de competitividad líder, sin embargo se encuentra rezagado en comparación a Bogotá y Antioquia, especialmente en lo que se refiere al capital humano. Para el Gobierno Nacional el bilingüismo está siendo considerado un factor importante para alcanzar la competitividad. Un ejemplo de esto es el Plan Nacional de Bilingüismo, el cual busca “lograr ciudadanos y ciudadanas capaces de comunicarse en inglés, de tal forma que puedan insertar al país en los procesos de comunicación universal, en la economía global y en la apertura cultural, con estándares internacionalmente comparables” (Ministerio de Educación Nacional, 2004). En este documento se presenta un ranking de colegios de Cali de acuerdo con el desempeño de sus estudiantes de grado 11 en el componente de inglés de la prueba SABER 11. El ranking y los resultados que aquí se muestran tienen la intención de llamar la atención sobre la necesidad de convertir el bilingüismo en un tema prioritario en la agenda pública. Además es nuestra intención brindar información a padres de familia, estudiantes de grado 11, profesores y personal administrativo de las instituciones educativas sobre el desempeño de sus instituciones en el tema de inglés.

Cada año, los estudiantes de último grado de todos los colegios de Colombia deben presentar la prueba Saber 11 como requisito para grado. Esta prueba, entre otros componentes, evalúa el nivel de inglés que tienen los potenciales bachilleres del país. Para hacerlo, el Instituto Colombiano para la Evaluación de la Educación (ICFES), ha adaptado el marco de medición del dominio de un idioma formulado por el Marco Común Europeo de Referencia para las Lenguas (MCERL). El MCERL se ha convertido en una guía estandarizada y comúnmente aceptada en muchos países del mundo para medir la competencia de quienes aprenden una lengua. El MCERL permite clasificar al usuario de una lengua de acuerdo con 4 categorías, como se muestra en el Cuadro 1.

Cuadro 1: Niveles de referencia del MCERL, Nacional y clasificación en la prueba SABER 11

Clasificación del Usuario	Nivel MCERL	Equivalencia en Colombia	Nivel en Saber 11
Usuario Básico	A1	Principiante	A-
	A2	Básico	A1
Usuario Independiente	B1	Pre-Intermedio	A2
	B2	Intermedio	B1
Usuario Competente	C1	Pre-Avanzado	B+
	C2	Avanzado	

Fuente: Adaptado a partir de Alonso, Casasbuenas, Gallo y Torres (2012)

Según los datos del ICFES, para 2013, 26719 estudiantes presentaron la prueba SABER 11 en Cali ¹. Estos estudiantes, estaban asociados a 409 colegios²(colegios con más de 10 estudiantes que tomaron la prueba): 306 no oficiales y 103 oficiales. Para el cálculo de este ranking, empleamos la base de datos del ICFES del respectivo año en la que se

¹6938 estudiantes tomaron la prueba en el primer semestre del año (estudiantes del calendario B) y 19781 en el segundo semestre (estudiantes del calendario A)

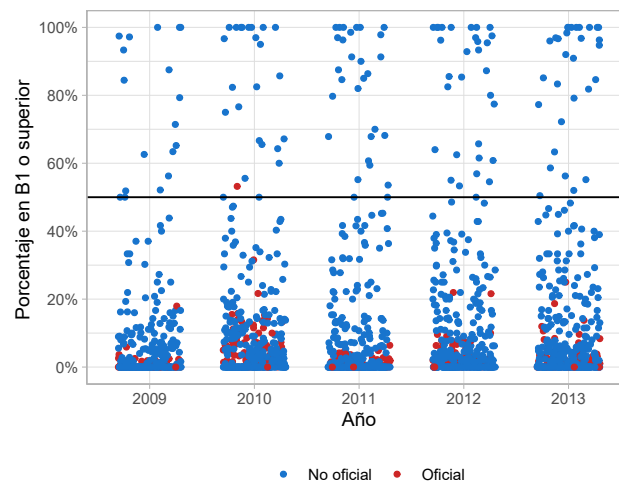
²Por “colegio” se entiende como una sede que cuenta con un código DANE.

cuenta con el microdato de todos los estudiantes que presentaron la prueba. La información permite discriminar la institución educativa a la que pertenece, así como el municipio donde se encuentra ubicado cada colegio. Este documento, presenta el ranking de todos los colegios Cali, excepto aquellos que presentaron menos de 10 estudiantes a la prueba.

Por otra parte, el Plan Nacional de Bilingüismo, aunque ha tenido cambios en los últimos años, establece que el nivel deseado de egreso de los estudiantes de educación media, debe ser B1. Tanto los Derechos Básicos de Aprendizaje (DBA) de los estudiantes como los estándares y el currículo sugerido para la enseñanza del inglés en los colegios, proponen tareas de enseñanza en este nivel al finalizar el bachillerato. De igual manera, los descriptores de las competencias esperadas al finalizar la educación media hacen referencia a competencias comunicativas del nivel B1; adicionalmente, el Programa Nacional de Inglés 2015-2025 Colombia very well! se ha fijado la meta de que el 50% de los estudiantes a 2025 alcance el nivel B1 (Ministerio de Educación Nacional, 2013).

La figura 1 representa con un punto a cada institución educativa, en rojo están las instituciones oficiales y en azul las instituciones no oficiales. Se observa que para todos los años de estudio, las instituciones que tienen más del 50% de sus estudiantes en niveles B1 o superior son no oficiales con unas pocas excepciones en el año 2010 y 2015 en adelante, en el 2013, la institución oficial con mayor proporción de estudiantes en niveles B1 o superior clasifica el 25% de sus estudiantes. Es evidente que gran parte de las instituciones educativas se encuentran lejos de cumplir la meta de que el 50% de los estudiantes alcance el nivel B1.

Figura 1: Proporción de estudiantes clasificados igual o por encima del nivel B1 para los años 2009-2013 de acuerdo con la naturaleza de la institución educativa.



Fuente: Cálculos propios a partir de información del ICFES.

Este documento tiene como objetivo presentar un ranking del desempeño de los graduados de los colegios de Cali empleando la información de la prueba Saber 11. El

ranking se construye ordenando las instituciones de educación de acuerdo con la suma de las proporciones de estudiantes clasificados en B1 y B+. En caso de tener la misma proporción, el colegio que tenga mayor proporción en B+, se ubica en el mejor puesto. En la siguiente sección se presenta el ranking de colegios no oficiales y posteriormente el de colegios oficiales. En el anexo de este informe se presenta el listado completo de colegios.

20 colegios con mayor proporción de estudiantes en B1 y B+

El cuadro 2 presenta los resultados de los primeros 20 colegios de Cali (Ver ranking completo en Anexos), el Colegio Bilingüe Diana Oese ocupa el primer lugar, pues clasifica el 100% de sus estudiantes B1 y B+, siendo los de B+ el 85.71%. El Colegio Colombo Británico y el Colegio Gimnasio La Colina ocuparon el segundo y tercer lugar con el 76.06% y 75% de estudiantes clasificados en B+ respectivamente. De los 20 primeros colegios, 8 clasifican el 100% de estudiantes en B1 y B+ y todos son colegios no oficiales.

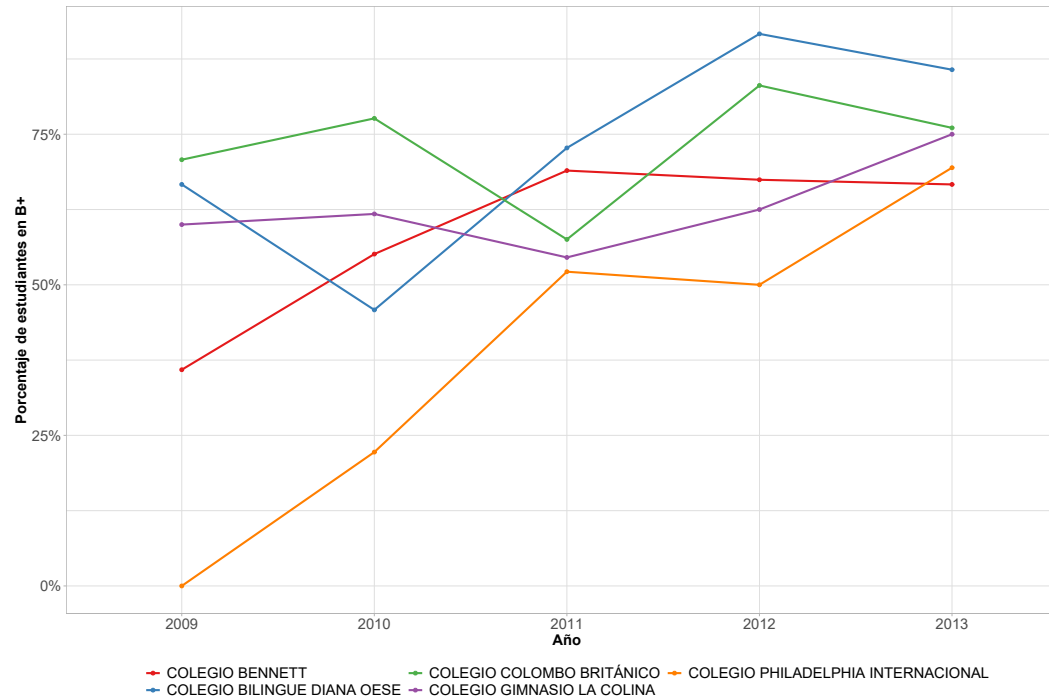
Cuadro 2: 20 colegios con mayor proporción de estudiantes clasificados en los niveles B1 y B+ en 2013

Puesto	Institución	Naturaleza	B+	B1	A2	A1	A-	N*	Sum B1B+
1	COLEGIO BILINGUE DIANA OESE	NO OFICIAL	85.71%	14.29%	0.00%	0.00%	0.00%	14	100.00%
2	COLEGIO COLOMBO BRITÁNICO	NO OFICIAL	76.06%	23.94%	0.00%	0.00%	0.00%	71	100.00%
3	COLEGIO GIMNASIO LA COLINA	NO OFICIAL	75.00%	25.00%	0.00%	0.00%	0.00%	28	100.00%
4	COLEGIO PHILADELPHIA INTERNACIONAL	NO OFICIAL	69.44%	30.56%	0.00%	0.00%	0.00%	36	100.00%
5	COLEGIO BENNETT	NO OFICIAL	66.67%	33.33%	0.00%	0.00%	0.00%	63	100.00%
6	COL BOLIVAR	NO OFICIAL	66.28%	33.72%	0.00%	0.00%	0.00%	86	100.00%
7	COLEGIO CAMPESTRE ANGLO HISPANO	NO OFICIAL	50.00%	50.00%	0.00%	0.00%	0.00%	12	100.00%
8	COLEGIO BRITÁNICO-THE BRITISH SCHOOL	NO OFICIAL	46.43%	53.57%	0.00%	0.00%	0.00%	28	100.00%
9	COL JEFFERSON	NO OFICIAL	63.93%	34.43%	1.64%	0.00%	0.00%	61	98.36%
10	LICEO FRANCES PAUL VALERY	NO OFICIAL	49.23%	47.69%	1.54%	1.54%	0.00%	65	96.92%
11	COLEGIO FREINET	NO OFICIAL	41.94%	54.84%	3.23%	0.00%	0.00%	31	96.77%
12	CORPORACIÓN CULTURAL COLEGIO ALEMÁN - SEDE PRICIPAL	NO OFICIAL	63.33%	33.33%	3.33%	0.00%	0.00%	60	96.67%
13	COLEGIO LA ARBOLEDA	NO OFICIAL	40.74%	55.56%	0.00%	3.70%	0.00%	27	96.30%
14	COLEGIO INGLES DE LOS ANDES	NO OFICIAL	44.00%	52.00%	4.00%	0.00%	0.00%	25	96.00%
15	ASPAEN LICEO TACURÍ	NO OFICIAL	52.63%	42.11%	5.26%	0.00%	0.00%	19	94.74%
16	COL BERCHMANS	NO OFICIAL	43.20%	48.80%	4.00%	4.00%	0.00%	125	92.00%
17	INST BILINGUE AGORA	NO OFICIAL	54.55%	36.36%	9.09%	0.00%	0.00%	11	90.91%
18	COLEGIO HISPANOAMERICANO	NO OFICIAL	24.32%	60.81%	12.16%	2.70%	0.00%	74	85.14%
19	COLEGIO HEBREO JORGE ISAACS	NO OFICIAL	46.15%	38.46%	0.00%	15.38%	0.00%	13	84.62%
20	COLEGIO DEL SAGRADO CORAZÓN DE JESÚS-VALLE DEL LILI	NO OFICIAL	20.83%	62.50%	4.17%	12.50%	0.00%	24	83.33%

Fuente: Cálculos propios a partir de información del ICFES.

Por otra parte, la figura 2 muestra la evolución del desempeño en el nivel de inglés B+ de los primeros cinco colegios de este ranking, donde se ve reflejada la variabilidad de la proporción de estudiantes en B+ que tienen estos colegios a través de los años. La proporción de estudiantes en B+ se redujo en 3 de las mejores instituciones del 2013, respecto al año anterior.

Figura 2: Evolución de desempeño en nivel de inglés B+ de los primeros cinco colegios.



Fuente: Cálculos propios a partir de información del ICFES.

Colegios oficiales

En el cuadro 3 se presentan los 20 colegios oficiales de Cali con mejores resultados, el Lic Ejercito Pichincha ocupa el primer lugar, clasificando el 25% de sus estudiantes B1 y B+, siendo los de B+ el 7.14%. La Colegio Nuestra Señora De Fatima y la Institución Educativa Técnico Industrial Comuna 17 ocuparon el segundo y tercer lugar con el 3.3% y 6.42% de estudiantes clasificados en B+ respectivamente. De acuerdo con lo presentado y según el cuadro 3, la Lic Ejercito Pichincha quien ocupa el primer lugar, está 25 puntos porcentuales por debajo de la meta del 50%, ninguna de las instituciones oficiales cumplen con la meta del 50%.

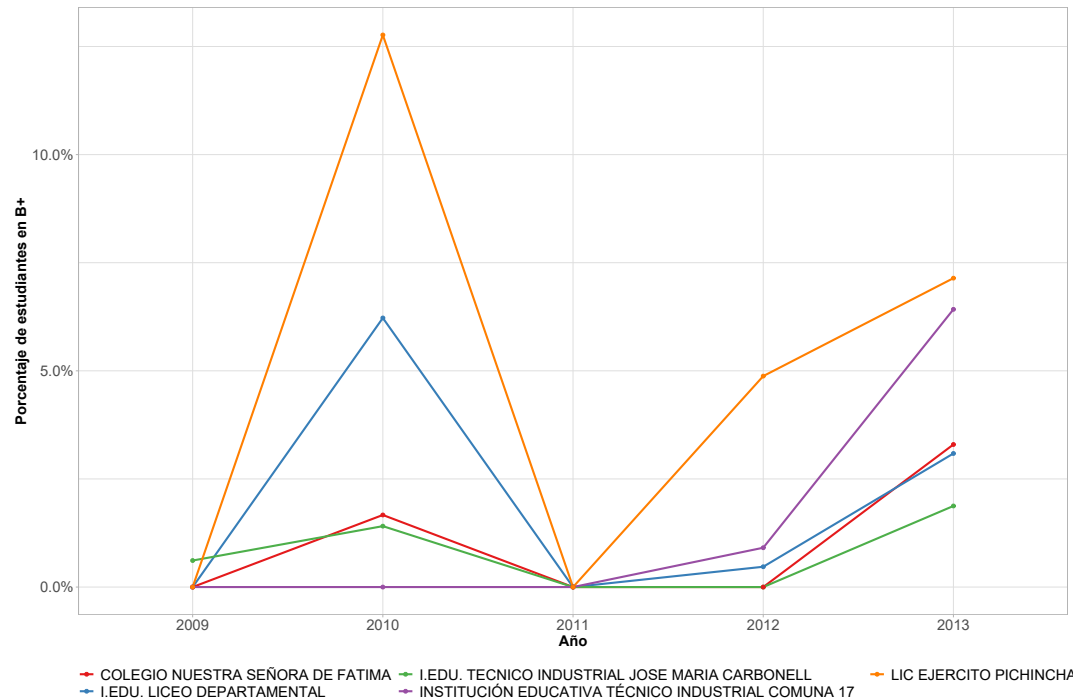
Cuadro 3: 20 colegios oficiales con mayor proporción de estudiantes clasificados en los niveles B1 y B+ en 2013

Puesto	Institución	B+	B1	A2	A1	A-	N*	Sum B1B+	Puesto general
1	LIC EJERCITO PICHINCHA	7.14%	17.86%	25.00%	39.29%	10.71%	28	25.00%	65
2	COLEGIO NUESTRA SEÑORA DE FATIMA	3.30%	15.38%	12.09%	60.44%	8.79%	91	18.68%	82
3	INSTITUCIÓN EDUCATIVA TÉCNICO INDUSTRIAL COMUNA 17	6.42%	7.34%	10.09%	58.72%	17.43%	109	13.76%	96
4	INSTITUCIÓN EDUCATIVA LICEO DEPARTAMENTAL	3.09%	8.88%	15.83%	49.42%	22.78%	259	11.97%	105
5	INSTITUCION EDUCATIVA TECNICO INDUSTRIAL JOSE MARIA CARBONELL	1.88%	8.75%	8.12%	51.88%	29.38%	160	10.62%	113
6	INSTITUCION EDUCATIVA TECNICO DE COMERCIO SANTA CECILIA	1.20%	8.43%	12.65%	65.66%	12.05%	166	9.64%	115
7	INSTITUCION EDUCATIVA POLITECNICO MUNICIPAL DE CALI	2.60%	5.84%	14.94%	53.90%	22.73%	154	8.44%	120
8	INSTITUCION EDUCATIVA SANTA LIBRADA	1.09%	7.27%	8.00%	52.36%	31.27%	275	8.36%	121
9	INSTITUCION EDUCATIVA VILLACOLOMBIA	1.35%	6.76%	5.41%	50.00%	36.49%	74	8.11%	122
10	EL AGUACATAL	0.00%	7.14%	0.00%	39.29%	53.57%	28	7.14%	128
11	BRISAS DE LOS ALAMOS	6.25%	0.00%	0.00%	37.50%	56.25%	16	6.25%	134
12	INSTITUCION EDUCATIVA RAFAEL NAVIA VARON	0.56%	5.00%	5.00%	40.00%	49.44%	180	5.56%	143
13	CELIMO RUEDA	5.56%	0.00%	0.00%	27.78%	66.67%	18	5.56%	144
14	INSTITUCIÓN EDUCATIVA TECNICO INDUSTRIAL PEDRO ANTONIO MOLINA	0.79%	4.74%	7.51%	47.83%	39.13%	253	5.53%	149
15	INSTITUCION EDUCATIVA JORGE ISAACS	0.49%	4.53%	7.61%	48.87%	38.51%	618	5.02%	154
16	INSTITUCION EDUCATIVA TCNICO COMCIAL JOSE MARIA VIVAS BALCAZAR	0.83%	3.72%	6.20%	45.87%	43.39%	242	4.55%	159
17	INSTITUCION EDUCATIVA REPUBLICA DE ISRAEL	0.75%	3.73%	1.49%	47.01%	47.01%	134	4.48%	162
18	INSTITUCION EDUCATIVA TECNICA INDUSTRIAL ANTONIO JOSE CAMACHO	0.36%	3.57%	7.50%	50.71%	37.86%	280	3.93%	171
19	INSTITUCION EDUCATIVA JOAQUIN DE CAYZEDO Y CUERO	0.96%	2.88%	4.81%	48.08%	43.27%	104	3.85%	173
20	INSTITUCION EDUCATIVA LA MERCED	1.53%	2.29%	7.63%	49.62%	38.93%	131	3.82%	174

Fuente: Cálculos propios a partir de información del ICFES.

La evolución de la proporción de estudiantes clasificados en B+ de los cinco colegios oficiales mejor ubicados en el ranking se observa en la figura 3. Ningún colegio oficial en el 2013 logra clasificar más del 2% de sus estudiantes en B+ y 0 de 5 redujeron la proporción de estudiantes clasificados en B+ en el 2013, respecto al año anterior.

Figura 3: Evolución de desempeño en nivel de inglés B+ de los primeros cinco colegios oficiales.



Fuente: Cálculos propios a partir de información del ICFES.

Referencias

Alonso JC, Casasbuenas P, Gallo BE, Torres G. Bilingüismo en Santiago de Cali: Análisis de los resultados de las Pruebas SABER 11 y SABER PRO. Cali: Universidad Icesi; 2012.

Ministerio de Educación Nacional. (2004). *Programa Nacional de Bilingüismo Colombia 2004-2019*. Ministerio de Educación Nacional, Bogotá.

Ramirez, J. C., & De Aguas, J. (2015). *Escalafón de la competitividad de los departamentos de Colombia, 2015*. Naciones Unidas (Serie Ed.), *Estudios y Perspectivas*, 34. *Santiago de Chile: CEPAL*

Ministerio de educación Nacional. (2013) *Programa Nacional de inglés: Colombia very well!*

Anexo: Ranking para todos los colegios de Cali 2013

Cuadro 4: Proporción de estudiantes que clasificaron en los niveles B1 y B+ en la promoción de cada colegio de Cali (2013)

Puesto	Institucion	Naturaleza	B+	B1	A2	A1	A-	N*	Sum B1B+
1	COLEGIO BILINGUE DIANA OESE	NO OFICIAL	85.71%	14.29%	0.00%	0.00%	0.00%	14	100.00%
2	COLEGIO COLOMBO BRITÁNICO	NO OFICIAL	76.06%	23.94%	0.00%	0.00%	0.00%	71	100.00%
3	COLEGIO GIMNASIO LA COLINA	NO OFICIAL	75.00%	25.00%	0.00%	0.00%	0.00%	28	100.00%
4	COLEGIO PHILADELPHIA INTERNACIONAL	NO OFICIAL	69.44%	30.56%	0.00%	0.00%	0.00%	36	100.00%
5	COLEGIO BENNETT	NO OFICIAL	66.67%	33.33%	0.00%	0.00%	0.00%	63	100.00%
6	COL BOLIVAR	NO OFICIAL	66.28%	33.72%	0.00%	0.00%	0.00%	86	100.00%
7	COLEGIO CAMPESTRE ANGLO HISPANO	NO OFICIAL	50.00%	50.00%	0.00%	0.00%	0.00%	12	100.00%
8	COLEGIO BRITÁNICO-THE BRITISH SCHOOL	NO OFICIAL	46.43%	53.57%	0.00%	0.00%	0.00%	28	100.00%
9	COL JEFFERSON	NO OFICIAL	63.93%	34.43%	1.64%	0.00%	0.00%	61	98.36%
10	LICEO FRANCES PAUL VALERY	NO OFICIAL	49.23%	47.69%	1.54%	1.54%	0.00%	65	96.92%
11	COLEGIO FREINET	NO OFICIAL	41.94%	54.84%	3.23%	0.00%	0.00%	31	96.77%
12	CORPORACIÓN CULTURAL COLEGIO ALEMÁN - SEDE PRICIPAL	NO OFICIAL	63.33%	33.33%	3.33%	0.00%	0.00%	60	96.67%
13	COLEGIO LA ARBOLEDA	NO OFICIAL	40.74%	55.56%	0.00%	3.70%	0.00%	27	96.30%
14	COLEGIO INGLES DE LOS ANDES	NO OFICIAL	44.00%	52.00%	4.00%	0.00%	0.00%	25	96.00%
15	ASPAEN LICEO TACURÍ	NO OFICIAL	52.63%	42.11%	5.26%	0.00%	0.00%	19	94.74%
16	COL BERCHMANS	NO OFICIAL	43.20%	48.80%	4.00%	4.00%	0.00%	125	92.00%
17	INST BILINGUE AGORA	NO OFICIAL	54.55%	36.36%	9.09%	0.00%	0.00%	11	90.91%
18	COLEGIO HISPANOAMERICANO	NO OFICIAL	24.32%	60.81%	12.16%	2.70%	0.00%	74	85.14%
19	COLEGIO HEBREO JORGE ISAACS	NO OFICIAL	46.15%	38.46%	0.00%	15.38%	0.00%	13	84.62%
20	COLEGIO DEL SAGRADO CORAZÓN DE JESÚS-VALLE DEL LILI	NO OFICIAL	20.83%	62.50%	4.17%	12.50%	0.00%	24	83.33%
21	ASPAEN COLEGIO JUANAMBÚ	NO OFICIAL	36.36%	45.45%	4.55%	13.64%	0.00%	22	81.82%
22	LICEO BENALCAZAR	NO OFICIAL	25.00%	54.17%	20.83%	0.00%	0.00%	48	79.17%
23	CENTRO EDUCATIVO ETIEVAN - COLEGIO ENCUESTRAS	NO OFICIAL	31.82%	45.45%	9.09%	13.64%	0.00%	22	77.27%
24	COLEGIO LAURETTA BENDER	NO OFICIAL	38.89%	33.33%	16.67%	11.11%	0.00%	18	72.22%
25	COLEGIO MARIA AUXILIADORA	NO OFICIAL	13.33%	50.00%	16.67%	20.00%	0.00%	30	63.33%
26	JARDÍN TIA NORA Y LICEO LOS ALPES	NO OFICIAL	24.14%	34.48%	37.93%	3.45%	0.00%	29	58.62%
27	COLEGIO EKKLESIA	NO OFICIAL	25.00%	31.25%	6.25%	37.50%	0.00%	16	56.25%
28	INST NUESTRA SEÑORA DE LA ASUNCION	NO OFICIAL	3.45%	51.72%	34.48%	10.34%	0.00%	29	55.17%
29	COLEGIO LACORDAIRE	NO OFICIAL	14.00%	38.00%	22.00%	22.00%	4.00%	50	52.00%
30	COLEGIO DE SAN LUIS GONZAGA	NO OFICIAL	12.84%	37.61%	20.18%	26.61%	2.75%	109	50.46%
31	COL ALEJANDRIA	NO OFICIAL	3.45%	44.83%	17.24%	24.14%	10.34%	29	48.28%
32	COL SANTA MARIA DE PANCA	NO OFICIAL	6.67%	40.00%	23.33%	26.67%	3.33%	30	46.67%
33	COLEGIO MIGUEL CAMACHO PEREA	NO OFICIAL	7.69%	38.46%	7.69%	46.15%	0.00%	13	46.15%
34	COLEGIO FRANCISCANO PÍO XII	NO OFICIAL	6.74%	38.20%	21.35%	28.09%	5.62%	89	44.94%
35	COLEGIO AMERICANO	NO OFICIAL	12.38%	32.38%	28.57%	23.81%	2.86%	105	44.76%
36	GIMN LOS FARALLONES	NO OFICIAL	10.71%	32.14%	21.43%	28.57%	7.14%	28	42.86%
37	COL. CEN. DE ARTE JUVENILIA	NO OFICIAL	5.56%	36.11%	22.22%	36.11%	0.00%	36	41.67%
38	SANTA MARIA STELLA MARIS	NO OFICIAL	16.98%	24.53%	30.19%	26.42%	1.89%	53	41.51%
39	COLEGIO REYES CATOLICOS	NO OFICIAL	9.38%	31.25%	28.12%	29.69%	1.56%	64	40.62%
40	VERNOT SCHOOL	NO OFICIAL	6.67%	33.33%	20.00%	40.00%	0.00%	15	40.00%
41	COL. NUESTRA SEÑORA DE LA GRACIA	NO OFICIAL	6.67%	33.33%	13.33%	26.67%	20.00%	30	40.00%
42	COLEGIO LEONÍSTICO LA MERCED	NO OFICIAL	1.96%	37.25%	9.80%	37.25%	13.73%	51	39.22%
43	COLEGIO SAN ANTONIO MARIA CLARET	NO OFICIAL	7.55%	31.45%	17.61%	37.74%	5.66%	159	38.99%
44	COLEGIO IDEAS	NO OFICIAL	9.52%	28.57%	19.05%	38.10%	4.76%	21	38.10%
45	COLEGIO NUESTRA SEÑORA DE LA CONSOLACION	NO OFICIAL	5.80%	30.43%	23.19%	33.33%	7.25%	69	36.23%

Continúa

Cuadro 4: Proporción de estudiantes que clasificaron en los niveles B1 y B+ en la promoción de cada colegio de Cali (2013)

Puesto	Institucion	Naturaleza	B+	B1	A2	A1	A-	N*	Sum B1B+
46	COL DE LA SAGRADA FAMILIA	NO OFICIAL	16.67%	16.67%	16.67%	44.44%	5.56%	18	33.33%
47	COL COOMEVA	NO OFICIAL	11.90%	21.43%	21.43%	40.48%	4.76%	42	33.33%
48	COL BILINGÜE LANCASTER	NO OFICIAL	9.52%	23.81%	9.52%	23.81%	33.33%	21	33.33%
49	LIC ANGLO DEL VALLE	NO OFICIAL	7.41%	25.93%	14.81%	44.44%	7.41%	27	33.33%
50	COLEGIO MAYOR SAN ANTONIO DE PADUA	NO OFICIAL	4.76%	28.57%	16.67%	30.95%	19.05%	42	33.33%
51	COLEGIO EL PRADO	NO OFICIAL	8.50%	23.50%	18.50%	36.00%	13.50%	200	32.00%
52	COLEGIO DE LA PRESENTACION - AGUACATAL	NO OFICIAL	9.38%	21.88%	25.00%	31.25%	12.50%	32	31.25%
53	COLEGIO LEON DE GREIFF	NO OFICIAL	8.33%	22.92%	20.83%	41.67%	6.25%	144	31.25%
54	COLEGIO MAYOR ALFEREZ REAL	NO OFICIAL	12.20%	17.07%	18.29%	43.90%	8.54%	82	29.27%
55	COLEGIO NUESTRA SEÑORA DEL ROSARIO	NO OFICIAL	3.57%	25.00%	28.57%	39.29%	3.57%	28	28.57%
56	COLEGIO SAN FRANCISCO JAVIER	NO OFICIAL	0.00%	28.57%	17.86%	35.71%	17.86%	28	28.57%
57	MIRAFLORES	NO OFICIAL	8.00%	20.00%	20.00%	43.00%	9.00%	100	28.00%
58	COLEGIO LUIS HORACIO GOMEZ	NO OFICIAL	6.06%	21.21%	27.27%	27.27%	18.18%	33	27.27%
59	LIC CAMPESTRE LA MISION	NO OFICIAL	4.55%	22.73%	22.73%	31.82%	18.18%	22	27.27%
60	COL CATOLICO	NO OFICIAL	5.26%	21.05%	21.05%	31.58%	21.05%	57	26.32%
61	LICEO QUIAL	NO OFICIAL	0.00%	26.32%	21.05%	42.11%	10.53%	19	26.32%
62	COLEGIO FRANCISCO JOSE DE CALDAS	NO OFICIAL	13.04%	13.04%	26.09%	34.78%	13.04%	23	26.09%
63	COLEGIO PARROQUIAL NUESTRA SEÑORA DE LOS ANDES	NO OFICIAL	2.82%	22.54%	11.27%	32.39%	30.99%	71	25.35%
64	COL EL PINAR	NO OFICIAL	10.00%	15.00%	20.00%	25.00%	25.00%	20	25.00%
65	LIC EJERCITO PICHINCHA	OFICIAL	7.14%	17.86%	25.00%	39.29%	10.71%	28	25.00%
66	COLEGIO EL CARMELO	NO OFICIAL	8.00%	16.00%	8.00%	46.00%	22.00%	50	24.00%
67	COLEGIO CLARETIANO SANTA DOROTEA	NO OFICIAL	5.96%	17.88%	23.84%	43.05%	9.27%	151	23.84%
68	COLEGIO SAN JOSE - BARRIO CHAMPAGNAT	NO OFICIAL	3.92%	19.61%	11.76%	54.90%	9.80%	51	23.53%
69	F.E LIDERES	NO OFICIAL	0.00%	23.53%	41.18%	23.53%	11.76%	17	23.53%
70	COLEGIO VALORES ILAMA	NO OFICIAL	7.69%	15.38%	0.00%	38.46%	38.46%	13	23.08%
71	COLEGIO FRANCISCANO DE FRAY DAMIAN GONZALEZ	NO OFICIAL	4.79%	17.96%	13.77%	47.90%	15.57%	167	22.75%
72	COL TECNICO MARIA ELVINIA	NO OFICIAL	6.10%	15.85%	15.85%	42.68%	19.51%	82	21.95%
73	COLEGIO LOS ANGELES DEL NORTE	NO OFICIAL	6.58%	14.47%	17.11%	43.42%	18.42%	76	21.05%
74	COLEGIO EL BOSQUE	NO OFICIAL	5.26%	15.79%	15.79%	47.37%	15.79%	19	21.05%
75	COLEGIO LOS ANGELES SAN FERNANDO	NO OFICIAL	5.26%	15.79%	5.26%	63.16%	10.53%	19	21.05%
76	COLEGIO MAYOR SAN FRANCISCO DE ASIS	NO OFICIAL	4.17%	16.67%	14.58%	54.17%	10.42%	48	20.83%
77	INST TÉCNICO INDUSTRIAL SAN JUAN BOSCO	NO OFICIAL	2.74%	17.81%	20.55%	45.21%	13.70%	73	20.55%
78	INSTTUICIÓN EDUCATIVA COLEGIO SAN JOSÉ REFUGIO	NO OFICIAL	2.27%	18.18%	11.36%	50.00%	18.18%	44	20.45%
79	COLEGIO LOS ANDES	NO OFICIAL	5.33%	14.67%	8.00%	41.33%	30.67%	75	20.00%
80	COLEGIO EL AMPARO	NO OFICIAL	5.41%	13.51%	16.22%	51.35%	13.51%	37	18.92%
81	COLEGIO MIXTO SAN VICENTE	NO OFICIAL	3.12%	15.62%	21.88%	50.00%	9.38%	32	18.75%
82	COLEGIO NUESTRA SEÑORA DE FATIMA	OFICIAL	3.30%	15.38%	12.09%	60.44%	8.79%	91	18.68%
83	COLEGIO DE NUESTRA SEÑORA DE CHIQUINQUIRA	NO OFICIAL	0.00%	18.52%	22.22%	37.04%	22.22%	27	18.52%
84	COL CIUDADELA EDUC LA PRESENTACIÓN	NO OFICIAL	3.95%	13.16%	15.79%	42.11%	25.00%	76	17.11%
85	COL NTRA SRA DE LA ANUNCIACION	NO OFICIAL	5.63%	11.27%	18.31%	46.48%	18.31%	71	16.90%
86	POLITECNICO SUPERIOR DEL VALLE	NO OFICIAL	4.17%	12.50%	25.00%	29.17%	29.17%	24	16.67%
87	COLEGIO SAN ALBERTO MAGNO	NO OFICIAL	3.33%	13.33%	30.00%	43.33%	10.00%	30	16.67%
88	COLEGIO SAN PEDRO CLAVER	NO OFICIAL	1.52%	13.64%	16.67%	37.88%	30.30%	66	15.15%
89	COLEGIO LOS ANDES	NO OFICIAL	1.00%	14.00%	11.00%	42.00%	32.00%	100	15.00%
90	COLEGIO LUIS CARLOS GALAN SARMIENTO	NO OFICIAL	0.00%	14.89%	4.26%	38.30%	42.55%	47	14.89%
91	INCOVAL	NO OFICIAL	4.88%	9.76%	17.07%	39.02%	29.27%	41	14.63%
92	SANTA MARIANA DE JESÚS	NO OFICIAL	2.44%	12.20%	34.15%	39.02%	12.20%	41	14.63%
93	CORP EDUCATIVA ADVENTISTA- CÁMBULOS	NO OFICIAL	2.86%	11.43%	11.43%	51.43%	22.86%	35	14.29%
94	INST TECNICO SALOMIA	NO OFICIAL	0.00%	14.29%	9.52%	57.14%	19.05%	21	14.29%

Continúa

Cuadro 4: Proporción de estudiantes que clasificaron en los niveles B1 y B+ en la promoción de cada colegio de Cali (2013)

Puesto	Institucion	Naturaleza	B+	B1	A2	A1	A-	N*	Sum B1B+
95	COL. BAUTISTA	NO OFICIAL	0.00%	14.29%	5.71%	57.14%	22.86%	35	14.29%
96	INSTITUCIÓN EDUCATIVA TÉCNICO INDUSTRIAL COMUNA 17	OFICIAL	6.42%	7.34%	10.09%	58.72%	17.43%	109	13.76%
97	ACADEMIA DE CIENCIAS DE COLOMBIA AKADEMOS	NO OFICIAL	0.00%	13.64%	4.55%	50.00%	31.82%	44	13.64%
98	LICEO JUAN XXIII	NO OFICIAL	3.66%	9.76%	12.20%	53.66%	20.73%	82	13.41%
99	COLEGIO PARROQUIAL DIVINO SALVADOR	NO OFICIAL	0.00%	13.33%	20.00%	43.33%	23.33%	30	13.33%
100	COL INPROVACC	NO OFICIAL	0.00%	13.33%	13.33%	53.33%	20.00%	15	13.33%
101	COLEGIO FEMENINO SAN FERNANDO	NO OFICIAL	4.35%	8.70%	13.04%	60.87%	13.04%	23	13.04%
102	INST LA CAMPIÑA	NO OFICIAL	6.48%	6.48%	8.33%	32.41%	46.30%	108	12.96%
103	INST SAN JUAN EUDES	NO OFICIAL	0.00%	12.50%	6.25%	18.75%	62.50%	16	12.50%
104	COLEGIO SAN FRANCISCO DE ASIS	NO OFICIAL	2.78%	9.26%	25.93%	46.30%	15.74%	108	12.04%
105	I.EDU. LICEO DEPARTAMENTAL	OFICIAL	3.09%	8.88%	15.83%	49.42%	22.78%	259	11.97%
106	CENT EDUC SEBASTIAN DE BELALCAZAR	NO OFICIAL	0.00%	11.76%	8.82%	44.12%	35.29%	34	11.76%
107	COL FE Y ESPERANZA MISION PANAMERICANA	NO OFICIAL	0.00%	11.76%	0.00%	76.47%	11.76%	17	11.76%
108	INST COMCIAL INDUSTRIAL Y TECNOLÓGICO ICIT	NO OFICIAL	0.00%	11.54%	26.92%	48.08%	13.46%	52	11.54%
109	INST LA RIVERA	NO OFICIAL	0.00%	11.54%	0.00%	38.46%	50.00%	26	11.54%
110	COLEGIO CIUDAD CÓRDOBA	NO OFICIAL	3.45%	8.05%	11.49%	51.72%	25.29%	87	11.49%
111	TALENTOS POLITECNICO E ILINOIS	NO OFICIAL	0.00%	11.11%	9.26%	48.15%	31.48%	54	11.11%
112	CORPORACIÓN EDUCATIVA POPULAR-LICEO DE LA AMISTAD	NO OFICIAL	0.00%	11.11%	8.33%	52.78%	27.78%	36	11.11%
113	I.EDU. TECNICO INDUSTRIAL JOSE MARIA CARBONELL	OFICIAL	1.88%	8.75%	8.12%	51.88%	29.38%	160	10.62%
114	CORP COLEGIO AMERICAS UNIDAS	NO OFICIAL	1.52%	9.09%	15.15%	45.45%	28.79%	66	10.61%
115	I.EDU. TECNICO DE COMERCIO SANTA CECILIA	OFICIAL	1.20%	8.43%	12.65%	65.66%	12.05%	166	9.64%
116	COLEGIO ANDINO	NO OFICIAL	3.85%	5.77%	11.54%	36.54%	42.31%	52	9.62%
117	COL RICAURTE	NO OFICIAL	0.00%	9.09%	18.18%	18.18%	54.55%	11	9.09%
118	INST CAMILO TERREROS	NO OFICIAL	0.00%	9.09%	9.09%	51.52%	30.30%	33	9.09%
119	LA PRESENTACION EL PARAISO	NO OFICIAL	0.00%	8.82%	5.88%	50.00%	35.29%	68	8.82%
120	I.EDU. POLITECNICO MUNICIPAL DE CALI	OFICIAL	2.60%	5.84%	14.94%	53.90%	22.73%	154	8.44%
121	I.EDU. SANTA LIBRADA	OFICIAL	1.09%	7.27%	8.00%	52.36%	31.27%	275	8.36%
122	I.EDU. VILLACOLOMBIA	OFICIAL	1.35%	6.76%	5.41%	50.00%	36.49%	74	8.11%
123	COLEGIO PARROQUIAL SANTIAGO APOSTOL	NO OFICIAL	0.00%	8.00%	9.60%	52.00%	30.40%	125	8.00%
124	COLEGIO EMPL MODERNO	NO OFICIAL	0.00%	8.00%	4.00%	48.00%	40.00%	25	8.00%
125	INST CIAL ARQUIDIOCESANO	NO OFICIAL	3.12%	4.69%	4.69%	45.31%	42.19%	64	7.81%
126	INST TEC REAL HOLANDES	NO OFICIAL	0.00%	7.46%	8.96%	62.69%	20.90%	67	7.46%
127	INST COLOMBIA	NO OFICIAL	1.43%	5.71%	4.29%	27.14%	61.43%	70	7.14%
128	EL AGUACATAL	OFICIAL	0.00%	7.14%	0.00%	39.29%	53.57%	28	7.14%
129	COLEGIO SAN CAYETANO	NO OFICIAL	0.00%	7.14%	0.00%	28.57%	64.29%	14	7.14%
130	COL MAYOR SANTIAGO DE CALI	NO OFICIAL	1.41%	5.63%	9.86%	56.34%	26.76%	71	7.04%
131	FUNDACION COLEGIO SANTA ISABEL DE HUNGRIA	NO OFICIAL	0.85%	5.98%	4.27%	44.44%	44.44%	117	6.84%
132	INST DE BACHILLERATO TECNOLÓGICO DANIEL GILLARD	NO OFICIAL	0.00%	6.67%	0.00%	13.33%	80.00%	15	6.67%
133	FUND COL SANTA ISABEL DE HUNGRIA	NO OFICIAL	1.30%	5.19%	11.69%	49.35%	32.47%	77	6.49%
134	BRISAS DE LOS ALAMOS	OFICIAL	6.25%	0.00%	0.00%	37.50%	56.25%	16	6.25%
135	INST NTRA SRA DEL CARMEN	NO OFICIAL	0.00%	6.25%	6.25%	62.50%	25.00%	64	6.25%
136	COLEGIO LA PROVIDENCIA	NO OFICIAL	0.00%	6.06%	51.52%	27.27%	15.15%	33	6.06%
137	COLEGIO MILITAR ALMIRANTE COLON DE CALI	NO OFICIAL	0.00%	6.06%	21.21%	36.36%	36.36%	33	6.06%
138	FUND COL PAR SAN PEDRO CLAVER	NO OFICIAL	0.00%	5.88%	8.82%	50.00%	35.29%	68	5.88%
139	LICEO COMCIAL Y TECNOLÓGICO DEL VALLE	NO OFICIAL	0.00%	5.88%	0.00%	52.94%	41.18%	17	5.88%
140	INST DE EDUC TECNICA ICET CENTRO	NO OFICIAL	0.00%	5.88%	0.00%	52.94%	41.18%	17	5.88%
141	COLEGIO EL HOGAR	NO OFICIAL	2.86%	2.86%	11.43%	37.14%	45.71%	35	5.71%
142	CENTRO EDUCATIVO INDUSTRIAL LUIS MADINA	NO OFICIAL	1.11%	4.44%	3.33%	58.89%	32.22%	90	5.56%
143	I.EDU. RAFAEL NAVIA VARON	OFICIAL	0.56%	5.00%	5.00%	40.00%	49.44%	180	5.56%
144	CELIMO RUEDA	OFICIAL	5.56%	0.00%	0.00%	27.78%	66.67%	18	5.56%

Continúa

Cuadro 4: Proporción de estudiantes que clasificaron en los niveles B1 y B+ en la promoción de cada colegio de Cali (2013)

Puesto	Institucion	Naturaleza	B+	B1	A2	A1	A-	N*	Sum B1B+
145	COL. HERMANO MIGUEL	NO OFICIAL	0.00%	5.56%	5.56%	50.00%	38.89%	18	5.56%
146	CENT EDUC PROGRESEMOS	NO OFICIAL	0.00%	5.56%	5.56%	27.78%	61.11%	18	5.56%
147	CORP COLEGIO NTRA SRA DEL PILAR	NO OFICIAL	0.00%	5.56%	1.85%	40.74%	51.85%	54	5.56%
148	COLEGIO SAN FERNANDO REY	NO OFICIAL	0.00%	5.56%	0.00%	66.67%	27.78%	18	5.56%
149	I.EDU. TECNICO INDUSTRIAL PEDRO ANTONIO MOLINA	OFICIAL	0.79%	4.74%	7.51%	47.83%	39.13%	253	5.53%
150	CENCOES CENTRO COLOMBIANO ESTUDIO SISTEMAS	NO OFICIAL	0.00%	5.26%	5.26%	52.63%	36.84%	19	5.26%
151	LICEO SAN ANTONIO	NO OFICIAL	0.00%	5.26%	5.26%	42.11%	47.37%	19	5.26%
152	LICEO MIXTO LA MILAGROSA	NO OFICIAL	0.00%	5.26%	0.00%	68.42%	26.32%	19	5.26%
153	LIC PEDAGÓGICO SURORIENTAL	NO OFICIAL	0.00%	5.26%	0.00%	44.74%	50.00%	38	5.26%
154	I.EDU. JORGE ISAACS	OFICIAL	0.49%	4.53%	7.61%	48.87%	38.51%	618	5.02%
155	COLEGIO YIZFRED	NO OFICIAL	0.00%	5.00%	0.00%	25.00%	70.00%	20	5.00%
156	COLEGIO MAYOR SANTIAGO DE CALI-SEDE GUAYACANES	NO OFICIAL	0.62%	4.38%	8.12%	56.25%	30.63%	160	5.00%
157	COL PARROQ SAN JUAN BAUTISTA	NO OFICIAL	1.38%	3.45%	4.14%	46.21%	44.83%	145	4.83%
158	COL. TEC. COMCIAL SANTA MARIA GORETTY	NO OFICIAL	0.00%	4.76%	9.52%	52.38%	33.33%	21	4.76%
159	I.EDU. TCNICO COMCIAL JOSE MARIA VIVAS BALCAZAR	OFICIAL	0.83%	3.72%	6.20%	45.87%	43.39%	242	4.55%
160	COLEGIO TECNICO NUEVO SALOMIA	NO OFICIAL	0.00%	4.55%	9.09%	45.45%	40.91%	22	4.55%
161	INST TECNICO LA RIVIERA	NO OFICIAL	0.00%	4.55%	4.55%	40.91%	50.00%	22	4.55%
162	I.EDU. REPUBLICA DE ISRAEL	OFICIAL	0.75%	3.73%	1.49%	47.01%	47.01%	134	4.48%
163	COL DE LA SANTÍSIMA TRINIDAD	NO OFICIAL	0.00%	4.44%	6.67%	40.00%	48.89%	45	4.44%
164	COLEGIO PARROQUIAL SAN JOAQUIN	NO OFICIAL	0.00%	4.26%	7.45%	50.00%	38.30%	94	4.26%
165	CENTRO DE ESTU E INVESTIGACIÓN VIDA CEVIDA	NO OFICIAL	0.00%	4.17%	8.33%	12.50%	75.00%	24	4.17%
166	COL EL SENDERO DEL FUTURO	NO OFICIAL	0.00%	4.17%	0.00%	41.67%	54.17%	24	4.17%
167	INST TECNICO INDUSTRIAL Y COMCIAL SIGLO XXI	NO OFICIAL	0.00%	4.17%	0.00%	37.50%	58.33%	24	4.17%
168	LICEO SANTA CLARA	NO OFICIAL	1.37%	2.74%	4.11%	35.62%	56.16%	73	4.11%
169	FUND COL NUESTRA SRA DE GUADALUPE	NO OFICIAL	0.00%	4.00%	2.67%	54.67%	38.67%	75	4.00%
170	FUNDACIÓN COLEGIO GENERAL JOSE MARIA CORDOBA	NO OFICIAL	0.00%	4.00%	0.00%	28.00%	68.00%	25	4.00%
171	I.EDU. TECNICA INDUSTRIAL ANTONIO JOSE CAMACHO	OFICIAL	0.36%	3.57%	7.50%	50.71%	37.86%	280	3.93%
172	INST COLOMBIA	NO OFICIAL	1.30%	2.60%	1.30%	36.36%	58.44%	77	3.90%
173	I.EDU. JOAQUIN DE CAYZEDO Y CUERO	OFICIAL	0.96%	2.88%	4.81%	48.08%	43.27%	104	3.85%
174	I.EDU. LA MERCED	OFICIAL	1.53%	2.29%	7.63%	49.62%	38.93%	131	3.82%
175	I.EDU. NORMAL SUPERIOR SANTIAGO DE CALI	OFICIAL	0.54%	3.26%	3.26%	50.54%	42.39%	184	3.80%
176	INST TECNICO CALIMA	NO OFICIAL	0.00%	3.77%	5.66%	41.51%	49.06%	53	3.77%
177	INSTITUCIÓN EDUCATIVA SANTA FE	OFICIAL	0.00%	3.70%	3.70%	65.43%	27.16%	81	3.70%
178	INSTITUCIÓN EDUCATIVA LUIS FERNANDO CAICEDO	OFICIAL	0.00%	3.70%	0.00%	44.44%	51.85%	27	3.70%
179	LICEO MAYOR MIXTO TERCER MILENIO	NO OFICIAL	0.00%	3.57%	3.57%	25.00%	67.86%	28	3.57%
180	I.E. NORMAL SUPERIOR FARALLONES CALI	OFICIAL	1.18%	2.35%	7.65%	56.47%	32.35%	170	3.53%
181	I.EDU. TECNICA COMCIAL LAS AMERICAS	OFICIAL	0.50%	2.99%	6.47%	50.75%	39.30%	201	3.48%
182	COLEGIO PANAMERICANO	NO OFICIAL	3.45%	0.00%	3.45%	37.93%	55.17%	29	3.45%
183	LICEO SUPERIOR JUAN PABLO II	NO OFICIAL	0.00%	3.45%	20.69%	34.48%	41.38%	29	3.45%
184	I.EDU. TECNICA DE COMERCIO SIMON RODRIGUEZ	OFICIAL	1.14%	2.29%	5.14%	41.71%	49.71%	175	3.43%
185	INST SER INTERNACIONAL, COMUNA 17	NO OFICIAL	0.00%	3.33%	3.33%	26.67%	66.67%	30	3.33%
186	I.EDU. AGUSTIN NIETO CABALLERO	OFICIAL	0.82%	2.46%	6.56%	41.80%	48.36%	122	3.28%
187	I.EDU. GENERAL ALFREDO VASQUEZ COBO	OFICIAL	0.82%	2.46%	4.92%	43.44%	48.36%	122	3.28%
188	I.EDU. EUSTAQUIO PALACIOS	OFICIAL	0.72%	2.52%	3.96%	51.08%	41.73%	278	3.24%
189	COL COMUNAL NUEVA GRANADA	NO OFICIAL	0.00%	3.23%	6.45%	45.16%	45.16%	31	3.23%
190	I.EDU. SANTO TOMAS CASD	OFICIAL	0.00%	3.20%	8.80%	44.00%	44.00%	125	3.20%
191	I.EDU. JOSE MANUEL SAAVEDRA GALINDO	OFICIAL	1.56%	1.56%	7.81%	46.88%	42.19%	64	3.12%
192	INSTITUCIÓN EDUCATIVA TÉCNICO INDUSTRIAL DIEZ DE MAYO	OFICIAL	0.78%	2.33%	2.33%	51.16%	43.41%	129	3.10%
193	I.EDU. JUAN DE AMPUDIA	OFICIAL	1.50%	1.50%	6.02%	41.35%	49.62%	133	3.01%
194	COL ARQUID. JUAN PABLO II	NO OFICIAL	1.49%	1.49%	8.96%	43.28%	44.78%	67	2.99%

Continúa

Cuadro 4: Proporción de estudiantes que clasificaron en los niveles B1 y B+ en la promoción de cada colegio de Cali (2013)

Puesto	Institucion	Naturaleza	B+	B1	A2	A1	A-	N*	Sum B1B+
195	CENTRO DE EDUC EN TECNOLOGIA CENTEC	NO OFICIAL	0.00%	2.99%	1.49%	50.75%	44.78%	67	2.99%
196	LIC COMCIAL LA MILAGROSA	NO OFICIAL	0.00%	2.94%	5.88%	52.94%	38.24%	34	2.94%
197	FUNDACION COLEGIO SANTA ISABEL DE HUNGRIA SEDE INVICALI	NO OFICIAL	0.00%	2.88%	0.96%	42.31%	53.85%	104	2.88%
198	LICEO CERROS DEL VALLE	NO OFICIAL	2.86%	0.00%	8.57%	51.43%	37.14%	35	2.86%
199	COLEGIO MAYOR DEL NORTE 2 - PIZAMOS	NO OFICIAL	0.00%	2.70%	0.00%	37.84%	59.46%	37	2.70%
200	I.EDU. CELMIRA BUENO DE OREJUELA	OFICIAL	0.67%	2.00%	5.33%	52.00%	40.00%	150	2.67%
201	COL LA DIVINA ENSEÑANZA	NO OFICIAL	0.00%	2.56%	2.56%	46.15%	48.72%	39	2.56%
202	I.EDU. CIUDAD CORDOBA	OFICIAL	0.00%	2.52%	0.84%	38.66%	57.98%	119	2.52%
203	CENT DOC SANTIAGO DE CALI	NO OFICIAL	2.50%	0.00%	5.00%	50.00%	42.50%	40	2.50%
204	COLEGIO PARROQUIAL SAN FRANCISCO JAVIER	NO OFICIAL	0.00%	2.44%	17.07%	68.29%	12.20%	41	2.44%
205	COLEGIO POLITECNICO SIGLO XXI	NO OFICIAL	0.00%	2.44%	2.44%	41.46%	53.66%	41	2.44%
206	ACADEMIA MILITAR GENERAL JOSÉ MARÍA CABAL	NO OFICIAL	0.00%	2.41%	6.02%	37.35%	54.22%	83	2.41%
207	I.EDU. VILLA DEL SUR	OFICIAL	0.00%	2.38%	7.14%	47.62%	42.86%	126	2.38%
208	JOSE HOLGUIN GARCES	OFICIAL	0.00%	2.37%	4.14%	50.89%	42.60%	169	2.37%
209	INSTITUCIÓN EDUCATIVA CARLOS HOLGUIN LLOREDA	OFICIAL	0.00%	2.27%	3.41%	50.00%	44.32%	88	2.27%
210	I.EDU. TECNICO INDUSTRIAL DONALD RODRIGO TAFUR	OFICIAL	0.00%	2.26%	6.21%	49.72%	41.81%	177	2.26%
211	I.EDU. LA BUITRERA JOSE MARIA GARCIA DE TOLED	OFICIAL	0.00%	2.22%	1.11%	37.78%	58.89%	90	2.22%
212	COLEGIO NARIÑO	NO OFICIAL	0.00%	2.17%	4.35%	50.00%	43.48%	46	2.17%
213	I.EDU. HUMBERTO JORDAN MAZUERA	OFICIAL	0.00%	2.15%	2.15%	22.58%	73.12%	93	2.15%
214	FUNDACION COLEGIO SANTA ISABEL DE HUNGRIA CALIMIO NORTE	NO OFICIAL	0.00%	2.06%	4.12%	39.18%	54.64%	97	2.06%
215	COLEGIO MILITAR ALMIRANTE COLON	NO OFICIAL	0.00%	2.04%	11.22%	44.90%	41.84%	98	2.04%
216	CENTRO DOCENTE LICEO MARISOL	NO OFICIAL	0.00%	2.00%	4.00%	66.00%	28.00%	50	2.00%
217	INSTITUCIÓN EDUCATIVA BARTOLOMÉ LOBOGUERRERO	OFICIAL	0.99%	0.99%	3.96%	37.62%	56.44%	101	1.98%
218	SANTA ISABEL DE HUNGRIA SEDE RETIRO	NO OFICIAL	0.00%	1.96%	0.00%	50.98%	47.06%	51	1.96%
219	INSTITUCIÓN EDUCATIVA GENERAL FRANCISCO DE PAULA SANTANDER	OFICIAL	0.65%	1.29%	1.29%	44.52%	52.26%	155	1.94%
220	INSTITUCIÓN EDUCATIVA TÉCNICA COMCIAL HERNANDO NAVIA VARON	OFICIAL	0.00%	1.92%	1.60%	37.18%	59.29%	312	1.92%
221	COLEGIO COMPARTIR	NO OFICIAL	0.00%	1.91%	3.44%	50.00%	44.66%	262	1.91%
222	I.EDU. ALVARO ECHEVERRY	OFICIAL	0.00%	1.89%	4.72%	48.11%	45.28%	106	1.89%
223	LICEO LATINO	NO OFICIAL	0.00%	1.82%	5.45%	29.09%	63.64%	55	1.82%
224	INST SER INTERNACIONAL SEDE DIAMANTE	NO OFICIAL	0.00%	1.75%	7.02%	31.58%	59.65%	57	1.75%
225	COL FUND STA ISABEL DE HUNGRIA	NO OFICIAL	0.35%	1.39%	4.88%	47.74%	45.64%	287	1.74%
226	LIC PORVENIR	NO OFICIAL	1.72%	0.00%	0.00%	43.10%	55.17%	58	1.72%
227	I.EDU. MONTEBELLO	OFICIAL	0.86%	0.86%	2.59%	30.17%	65.52%	116	1.72%
228	LA INMACULADA	OFICIAL	0.00%	1.69%	0.00%	34.75%	63.56%	118	1.69%
229	I.EDU. CIUDAD MODELO	OFICIAL	0.84%	0.84%	2.52%	39.50%	56.30%	119	1.68%
230	I.EDU. TECNICA CIUDAD DE CALI	OFICIAL	0.66%	1.00%	3.99%	43.19%	51.16%	301	1.66%
231	I.EDU. MANUEL MARIA MALLARINO	OFICIAL	0.00%	1.61%	1.61%	56.45%	40.32%	62	1.61%
232	CENTRO DE CAPACITACION SANTA INES	NO OFICIAL	0.00%	1.61%	0.00%	37.10%	61.29%	62	1.61%
233	I.EDU. ALFONSO LOPEZ PUMAREJO	OFICIAL	0.00%	1.58%	3.16%	37.37%	57.89%	190	1.58%
234	I.EDU. TECNICO INDUSTRIAL VEINTE DE JULIO	OFICIAL	0.00%	1.49%	7.46%	31.34%	59.70%	67	1.49%
235	F.E JOSE ANGEL HERRERA MORA	NO OFICIAL	0.00%	1.43%	2.86%	37.14%	58.57%	70	1.43%
236	I.EDU. SIETE DE AGOSTO	OFICIAL	0.00%	1.42%	2.13%	41.84%	54.61%	141	1.42%
237	CENTRO EDUCATIVO FE Y ALEGRIA SIFFREDI	NO OFICIAL	0.00%	1.41%	0.00%	33.80%	64.79%	71	1.41%
238	SANTIAGO RENGIFO SALCEDO	OFICIAL	0.00%	1.38%	7.34%	55.96%	35.32%	218	1.38%
239	INST TÉCNICO REGIONAL INTER	NO OFICIAL	0.00%	1.33%	5.33%	34.67%	58.67%	75	1.33%
240	I.EDU. TECNICO INDUSTRIAL LUZ HAYDEE GUERRERO MOLINA	OFICIAL	0.00%	1.14%	0.00%	50.00%	48.86%	88	1.14%
241	CENT DOC BARTOLOME MITRE	NO OFICIAL	0.00%	1.05%	5.26%	57.89%	35.79%	95	1.05%
242	COLEGIO RODRIGO LLOREDA CAICEDO	NO OFICIAL	0.00%	1.05%	1.05%	40.00%	57.89%	95	1.05%
243	INST. EDU. NO FORMAL ANDRES BELLO COLOMBO AMERICANO	NO OFICIAL	0.00%	1.03%	2.06%	26.80%	70.10%	97	1.03%
244	I.EDU. ALBERTO CARVAJAL BORRERO	OFICIAL	0.00%	1.00%	3.00%	46.00%	50.00%	100	1.00%

Continúa

Cuadro 4: Proporción de estudiantes que clasificaron en los niveles B1 y B+ en la promoción de cada colegio de Cali (2013)

Puesto	Institucion	Naturaleza	B+	B1	A2	A1	A-	N*	Sum B1B+
245	MONSEÑOR RAMON ARCILA	OFICIAL	0.00%	0.95%	2.84%	42.18%	54.03%	211	0.95%
246	INST BOLIVARIANO ESDISEÑOS DEL	NO OFICIAL	0.83%	0.00%	1.67%	30.00%	67.50%	120	0.83%
247	COL ALTERNATIVA PEDAGÓGICA INTEGRADA ALPEINCO	NO OFICIAL	0.00%	0.83%	2.08%	29.17%	67.92%	240	0.83%
248	I.EDU. LA ESPERANZA	OFICIAL	0.00%	0.81%	1.61%	43.55%	54.03%	124	0.81%
249	FUNDACION COLEGIO SANTA ISABEL DE HUNGRIA SEDE SAN FELIPE	NO OFICIAL	0.00%	0.75%	1.49%	46.27%	51.49%	134	0.75%
250	I.EDU. LA ANUNCIACION	OFICIAL	0.00%	0.74%	2.96%	42.96%	53.33%	135	0.74%
251	GABRIEL GARCIA MARQUEZ	OFICIAL	0.00%	0.67%	0.67%	41.61%	57.05%	149	0.67%
252	I.EDU. EL DIAMANTE	OFICIAL	0.00%	0.67%	0.67%	32.89%	65.77%	149	0.67%
253	I.EDU. BOYACA	OFICIAL	0.00%	0.66%	3.95%	40.79%	54.61%	152	0.66%
254	I.EDU. VICENTE BORRERO COSTA	OFICIAL	0.00%	0.65%	0.65%	40.26%	58.44%	154	0.65%
255	COL MIGUEL ANGEL BUONARROTI	NO OFICIAL	0.34%	0.00%	1.03%	25.68%	72.95%	292	0.34%
256	COLEGIO SANTA ISABEL DE HUNGRIA SEDE CALIMIO DESEPAZ	NO OFICIAL	0.00%	0.29%	2.01%	38.51%	59.20%	348	0.29%
257	INST TECNICO DE COMERCIO Y SISTEMAS INTECOSIS LTDA	NO OFICIAL	0.00%	0.00%	15.38%	61.54%	23.08%	13	0.00%
258	INST. TEC. CIAL GENERAL SANTANDER	NO OFICIAL	0.00%	0.00%	15.38%	23.08%	61.54%	13	0.00%
259	LICEO SAN MIGUEL	NO OFICIAL	0.00%	0.00%	14.29%	57.14%	28.57%	14	0.00%
260	COLEGIO JOHANNES GUTENBERG	NO OFICIAL	0.00%	0.00%	14.29%	28.57%	57.14%	14	0.00%
261	LICEO NUEVA FLORESTA	NO OFICIAL	0.00%	0.00%	11.76%	58.82%	29.41%	17	0.00%
262	LICEO JUVENIL EL RODEO	NO OFICIAL	0.00%	0.00%	10.00%	30.00%	60.00%	20	0.00%
263	COLEGIO COMCIAL NUEVA ERA VG	NO OFICIAL	0.00%	0.00%	9.09%	63.64%	27.27%	22	0.00%
264	INSTITUCIÓN EDUCATIVA JULIO CAICEDO Y TELLEZ	OFICIAL	0.00%	0.00%	8.77%	50.88%	40.35%	57	0.00%
265	CORP NACIONAL DE ESTU	NO OFICIAL	0.00%	0.00%	8.57%	40.00%	51.43%	35	0.00%
266	COL.CIAL. STA JUANA DE ARCO	NO OFICIAL	0.00%	0.00%	8.33%	41.67%	50.00%	12	0.00%
267	LIC MODERNO CIUDAD DE CALI	NO OFICIAL	0.00%	0.00%	8.33%	25.00%	66.67%	12	0.00%
268	COLEGIO NUEVO MILENIO	NO OFICIAL	0.00%	0.00%	8.00%	32.00%	60.00%	25	0.00%
269	CENTRO DOCENTE TOMAS CIPRIANO MOSQUERA	NO OFICIAL	0.00%	0.00%	7.69%	23.08%	69.23%	13	0.00%
270	ACADE MILIT JOAQUÍN DE CAICEDO Y CUERO	NO OFICIAL	0.00%	0.00%	7.14%	50.00%	42.86%	14	0.00%
271	COL ACAD EL POBLADO	NO OFICIAL	0.00%	0.00%	7.14%	45.24%	47.62%	42	0.00%
272	LICEO SAGRADO CORAZON DE JESUS	NO OFICIAL	0.00%	0.00%	7.14%	39.29%	53.57%	28	0.00%
273	INSTITUCIÓN EDUCATIVA TÉCNICA DE BALLET CLASICO INCOLBALLET	OFICIAL	0.00%	0.00%	7.14%	35.71%	57.14%	14	0.00%
274	COL NUEVO HORIZONTE	NO OFICIAL	0.00%	0.00%	7.14%	35.71%	57.14%	14	0.00%
275	CENTRO DOCENTE JUAN RAMON JIMENEZ	NO OFICIAL	0.00%	0.00%	6.67%	66.67%	26.67%	15	0.00%
276	I.EDU. LA PAZ- SAAVEDRA GALINDO	OFICIAL	0.00%	0.00%	6.67%	53.33%	40.00%	15	0.00%
277	I.EDU. NAVARRO - JUAN BAUTISTA DE LA SALLE	OFICIAL	0.00%	0.00%	6.67%	33.33%	60.00%	15	0.00%
278	INITUTO GRAN COLOMBIA	NO OFICIAL	0.00%	0.00%	6.45%	19.35%	74.19%	31	0.00%
279	CORP EDUCATIVA ANTONIO MACEO	NO OFICIAL	0.00%	0.00%	6.41%	41.03%	52.56%	78	0.00%
280	LICEO COMPUTARIZADO SISTEVALLE	NO OFICIAL	0.00%	0.00%	6.25%	50.00%	43.75%	32	0.00%
281	COLEGIO HORIZONTES	NO OFICIAL	0.00%	0.00%	6.25%	43.75%	50.00%	16	0.00%
282	INST TEC CIAL DEL NORTE	NO OFICIAL	0.00%	0.00%	5.88%	50.00%	44.12%	34	0.00%
283	JOSE CELESTINO MUTIS	OFICIAL	0.00%	0.00%	5.88%	35.29%	58.82%	17	0.00%
284	COL LIC RENACER	NO OFICIAL	0.00%	0.00%	5.56%	50.00%	44.44%	18	0.00%
285	C.E. LA ARBOLEDA	NO OFICIAL	0.00%	0.00%	5.26%	73.68%	21.05%	19	0.00%
286	COLEGIO CREAD	NO OFICIAL	0.00%	0.00%	5.26%	36.84%	57.89%	19	0.00%
287	CIUDAD DE CALI	OFICIAL	0.00%	0.00%	5.19%	42.86%	51.95%	77	0.00%
288	PANEBIANCO AMERICANO	OFICIAL	0.00%	0.00%	4.76%	57.14%	38.10%	42	0.00%
289	LICEO SANTA INES VALLEGRANDE	NO OFICIAL	0.00%	0.00%	4.76%	42.86%	52.38%	21	0.00%
290	JOSE HOLGUIN GARCES	OFICIAL	0.00%	0.00%	4.76%	33.33%	61.90%	21	0.00%
291	86/02 I.EDU. LA LEONERA ITA FARALLONES	OFICIAL	0.00%	0.00%	4.55%	31.82%	63.64%	22	0.00%
292	FRANCISCO JOSE LLOREDA MERA	OFICIAL	0.00%	0.00%	4.44%	46.67%	48.89%	90	0.00%
293	COLEGIO SAN GABRIEL FUNDESIA	NO OFICIAL	0.00%	0.00%	4.35%	47.83%	47.83%	23	0.00%
294	COLEGIO SANTA ISABEL DE HUNGRIA SEDE COMUNEROS II	NO OFICIAL	0.00%	0.00%	4.35%	41.30%	54.35%	46	0.00%

Continúa

Cuadro 4: Proporción de estudiantes que clasificaron en los niveles B1 y B+ en la promoción de cada colegio de Cali (2013)

Puesto	Institucion	Naturaleza	B+	B1	A2	A1	A-	N*	Sum B1B+
295	COLEGIO AMOR Y CIENCIA	NO OFICIAL	0.00%	0.00%	4.35%	34.78%	60.87%	23	0.00%
296	INST MODERNO	NO OFICIAL	0.00%	0.00%	4.17%	58.33%	37.50%	24	0.00%
297	LICEO MAYOR TECNICO DEL VALLE	NO OFICIAL	0.00%	0.00%	4.17%	37.50%	58.33%	24	0.00%
298	LICEO NAPOLITANO	NO OFICIAL	0.00%	0.00%	4.00%	56.00%	40.00%	25	0.00%
299	I.EDU. EVARISTO GARCIA	OFICIAL	0.00%	0.00%	3.85%	59.62%	36.54%	52	0.00%
300	LIC. RAFAEL GARCIA HERREROS	NO OFICIAL	0.00%	0.00%	3.85%	34.62%	61.54%	26	0.00%
301	CARLOS HOLMES TRUJILLO	OFICIAL	0.00%	0.00%	3.75%	45.00%	51.25%	80	0.00%
302	INST TECNICO DE EXCELENCIA EMPL	NO OFICIAL	0.00%	0.00%	3.70%	37.04%	59.26%	27	0.00%
303	CENTRO EDUCATIVO INSCAT	NO OFICIAL	0.00%	0.00%	3.70%	29.63%	66.67%	27	0.00%
304	LICEO FARALLONES DEL NORTE	NO OFICIAL	0.00%	0.00%	3.57%	33.93%	62.50%	56	0.00%
305	COLEGIO JUAN CAMILO	NO OFICIAL	0.00%	0.00%	3.33%	30.00%	66.67%	30	0.00%
306	LICEO COLOMBO IRLANDES	NO OFICIAL	0.00%	0.00%	3.23%	41.94%	54.84%	31	0.00%
307	SANTA TERESA DE JESUS FE Y ALEGRIA	NO OFICIAL	0.00%	0.00%	3.17%	41.27%	55.56%	63	0.00%
308	INST DE CAPACITACION INCAP	NO OFICIAL	0.00%	0.00%	3.12%	40.62%	56.25%	32	0.00%
309	LICEO MIXTO EMPERADOR II	NO OFICIAL	0.00%	0.00%	2.99%	46.27%	50.75%	67	0.00%
310	JORGE ISAACS	OFICIAL	0.00%	0.00%	2.94%	47.06%	50.00%	34	0.00%
311	INSTITUCIÓN EDUCATIVA PANCE	OFICIAL	0.00%	0.00%	2.94%	32.35%	64.71%	34	0.00%
312	INST POLITÉCNICO COMUNA 21	NO OFICIAL	0.00%	0.00%	2.94%	32.35%	64.71%	34	0.00%
313	INST NACIONAL EBENEZER	NO OFICIAL	0.00%	0.00%	2.86%	42.86%	54.29%	35	0.00%
314	CENT DOC PARROQ SAN MARCOS	NO OFICIAL	0.00%	0.00%	2.44%	36.59%	60.98%	41	0.00%
315	I.EDU. GUILLERMO VALENCIA	OFICIAL	0.00%	0.00%	2.44%	34.15%	63.41%	41	0.00%
316	I.EDU. NELSON GARCÉS VERNAZA	OFICIAL	0.00%	0.00%	2.33%	34.88%	62.79%	43	0.00%
317	COL. PUERTA DEL SOL	NO OFICIAL	0.00%	0.00%	2.27%	38.64%	59.09%	44	0.00%
318	CENTRO DE ESTU PARA LOS SISTEMAS DE INFORMACION CESI	NO OFICIAL	0.00%	0.00%	2.19%	32.12%	65.69%	137	0.00%
319	I.EDU. LIBARDO MADRID VALDERRAMA	OFICIAL	0.00%	0.00%	2.07%	40.93%	56.99%	193	0.00%
320	COL TEC JUVENIL DEL VALLE	NO OFICIAL	0.00%	0.00%	1.92%	28.85%	69.23%	52	0.00%
321	CARLOS HOLGUIN MALLARINO	OFICIAL	0.00%	0.00%	1.82%	26.67%	71.52%	165	0.00%
322	LICEO LA MILAGROSA	NO OFICIAL	0.00%	0.00%	1.61%	33.87%	64.52%	62	0.00%
323	INST TEC CIAL COLOMBO LIBANES	NO OFICIAL	0.00%	0.00%	1.54%	41.54%	56.92%	65	0.00%
324	I.EDU. TECNICA CIUDADELA DESEPAZ	OFICIAL	0.00%	0.00%	1.36%	26.36%	72.27%	220	0.00%
325	I.EDU. JUANA DE CAICEDO Y CUERO	OFICIAL	0.00%	0.00%	1.14%	48.86%	50.00%	88	0.00%
326	COLEGIO TECNICO JUVENIL DEL SUR	NO OFICIAL	0.00%	0.00%	1.14%	36.36%	62.50%	88	0.00%
327	I.EDU. GABRIELA MISTRAL	OFICIAL	0.00%	0.00%	1.01%	41.92%	57.07%	198	0.00%
328	INST TEC REY DE REYES	NO OFICIAL	0.00%	0.00%	0.99%	36.63%	62.38%	101	0.00%
329	I.EDU. TECNICO INDUSTRIAL MULTIPROPOSITO	OFICIAL	0.00%	0.00%	0.87%	31.30%	67.83%	115	0.00%
330	PORTETE DE TARQUI	OFICIAL	0.00%	0.00%	0.63%	44.94%	54.43%	158	0.00%
331	ANTONIO BARBERENA	OFICIAL	0.00%	0.00%	0.00%	72.22%	27.78%	18	0.00%
332	CENT EDUC COMUNIT OMAR TORRIJOS	NO OFICIAL	0.00%	0.00%	0.00%	68.00%	32.00%	25	0.00%
333	COLEGIO LA ASUNCION	NO OFICIAL	0.00%	0.00%	0.00%	66.67%	33.33%	21	0.00%
334	LICEO BRILLANTE JUVENTUD	NO OFICIAL	0.00%	0.00%	0.00%	64.29%	35.71%	14	0.00%
335	INST TÉCNICO FUTURO PROFESIONAL - SEDE PRICIPAL	NO OFICIAL	0.00%	0.00%	0.00%	61.54%	38.46%	13	0.00%
336	LICEO SUPERIOR DEL VALLE	NO OFICIAL	0.00%	0.00%	0.00%	60.00%	40.00%	15	0.00%
337	COLEGIO CIUDAD DEL CAMPO	NO OFICIAL	0.00%	0.00%	0.00%	58.33%	41.67%	12	0.00%
338	PRINCIPE DE PAZ	NO OFICIAL	0.00%	0.00%	0.00%	57.14%	42.86%	14	0.00%
339	SAT JOSE HOLGUIN GARCES	OFICIAL	0.00%	0.00%	0.00%	55.56%	44.44%	18	0.00%
340	LIC MIX EMPERADOR DE CALI	NO OFICIAL	0.00%	0.00%	0.00%	54.55%	45.45%	66	0.00%
341	JUAN BAUTISTA DE LA SALLE	OFICIAL	0.00%	0.00%	0.00%	52.94%	47.06%	17	0.00%
342	I.EDU. JOSE ANTONIO GALAN	OFICIAL	0.00%	0.00%	0.00%	52.46%	47.54%	61	0.00%
343	RODRIGO LLOREDA CAICEDO	OFICIAL	0.00%	0.00%	0.00%	51.85%	48.15%	108	0.00%
344	COL FE Y ALEGRIA FRAY LUIS AMIGÓ	NO OFICIAL	0.00%	0.00%	0.00%	50.75%	49.25%	67	0.00%

Continúa

Cuadro 4: Proporción de estudiantes que clasificaron en los niveles B1 y B+ en la promoción de cada colegio de Cali (2013)

Puesto	Institucion	Naturaleza	B+	B1	A2	A1	A-	N*	Sum B1B+
345	COL SANTA CRUZ	NO OFICIAL	0.00%	0.00%	0.00%	50.00%	50.00%	18	0.00%
346	COL ORDEN Y LIBERTAD	NO OFICIAL	0.00%	0.00%	0.00%	50.00%	50.00%	26	0.00%
347	INST TECNICO LTNAMCNO I	NO OFICIAL	0.00%	0.00%	0.00%	50.00%	50.00%	18	0.00%
348	CENTRO DE DESARROLLO COMUNITARIO FE Y ALEGRIA	NO OFICIAL	0.00%	0.00%	0.00%	47.62%	52.38%	21	0.00%
349	COLEGIO LA SAGRADA FAMILIA II	NO OFICIAL	0.00%	0.00%	0.00%	47.37%	52.63%	19	0.00%
350	COLEGIO SANTA ISABEL DE HUNGRIA SEDE AGUACATAL	NO OFICIAL	0.00%	0.00%	0.00%	47.27%	52.73%	55	0.00%
351	INST TÉCNICO INDSUTRIAL MANUEL ELKIN PATARROYO	NO OFICIAL	0.00%	0.00%	0.00%	47.22%	52.78%	36	0.00%
352	I.EDU. EL HORMIGUERO - PANTANO DE VARGAS	OFICIAL	0.00%	0.00%	0.00%	47.06%	52.94%	17	0.00%
353	LICEO CALIMIO DESEPAZ	NO OFICIAL	0.00%	0.00%	0.00%	47.06%	52.94%	17	0.00%
354	INST LOS ANGELES DE DIOS	NO OFICIAL	0.00%	0.00%	0.00%	46.67%	53.33%	15	0.00%
355	CENTRO EDUCATIVO LEONARDO DA VINCI	NO OFICIAL	0.00%	0.00%	0.00%	46.15%	53.85%	13	0.00%
356	I.EDU. VILLACARMELO -CACIQUE CALARCA	OFICIAL	0.00%	0.00%	0.00%	45.45%	54.55%	11	0.00%
357	CENT DOC LA VICTORIA	NO OFICIAL	0.00%	0.00%	0.00%	45.45%	54.55%	11	0.00%
358	COLEGIO GENERAL JOSE MARIA CORDOBA SEDE 2	NO OFICIAL	0.00%	0.00%	0.00%	45.00%	55.00%	20	0.00%
359	LIC. SUPERIOR DEL VALLE NO.3	NO OFICIAL	0.00%	0.00%	0.00%	44.44%	55.56%	18	0.00%
360	COL CENTRAL MADRID	NO OFICIAL	0.00%	0.00%	0.00%	44.00%	56.00%	25	0.00%
361	SEDE ANTONIO VILLAVICENCIO	OFICIAL	0.00%	0.00%	0.00%	43.75%	56.25%	32	0.00%
362	COLEGIO NUESTRA SEÑORA DE LA PROVIDENCIA	NO OFICIAL	0.00%	0.00%	0.00%	43.75%	56.25%	16	0.00%
363	I.EDU. CRISTOBAL COLON	OFICIAL	0.00%	0.00%	0.00%	43.24%	56.76%	74	0.00%
364	INSTITUCIÓN EDUCATIVA MARICE SINISTERRA	OFICIAL	0.00%	0.00%	0.00%	42.86%	57.14%	49	0.00%
365	COLEGIO RAMON FRANKY GALVIS	NO OFICIAL	0.00%	0.00%	0.00%	42.86%	57.14%	14	0.00%
366	ASOC EDUC COL ARANGO Y CUERO	NO OFICIAL	0.00%	0.00%	0.00%	42.86%	57.14%	35	0.00%
367	I.EDU. JESUS VILLAFANE FRANCO	OFICIAL	0.00%	0.00%	0.00%	42.00%	58.00%	50	0.00%
368	COLEGIO EDUARDO SANTOS	NO OFICIAL	0.00%	0.00%	0.00%	41.67%	58.33%	12	0.00%
369	INST TECNICO COMCIAL SANTO TOMAS	NO OFICIAL	0.00%	0.00%	0.00%	41.67%	58.33%	12	0.00%
370	CENTRO ETNOEDUCATIVO ANTONIO MACEO	NO OFICIAL	0.00%	0.00%	0.00%	41.67%	58.33%	72	0.00%
371	COLEGIO RICARDO NIETO	NO OFICIAL	0.00%	0.00%	0.00%	41.46%	58.54%	41	0.00%
372	I.E. NUEVO LATIR	OFICIAL	0.00%	0.00%	0.00%	40.74%	59.26%	54	0.00%
373	COL VIDA NUEVA	NO OFICIAL	0.00%	0.00%	0.00%	40.74%	59.26%	81	0.00%
374	LEONOR LOURIDO DE VELASCO	OFICIAL	0.00%	0.00%	0.00%	39.13%	60.87%	69	0.00%
375	COL COMUNITARIO TEC IND. UNIDAD BOLIVARIANA	NO OFICIAL	0.00%	0.00%	0.00%	38.46%	61.54%	13	0.00%
376	INST EDUCATIVO ALFA	NO OFICIAL	0.00%	0.00%	0.00%	37.50%	62.50%	16	0.00%
377	COLEGIO HERNANDO CAICEDO	NO OFICIAL	0.00%	0.00%	0.00%	36.84%	63.16%	19	0.00%
378	LICEO PORVENIR II	NO OFICIAL	0.00%	0.00%	0.00%	36.36%	63.64%	11	0.00%
379	COL RICHARD BACH	NO OFICIAL	0.00%	0.00%	0.00%	36.36%	63.64%	11	0.00%
380	COL SENDEROS DE PAZ	NO OFICIAL	0.00%	0.00%	0.00%	36.36%	63.64%	11	0.00%
381	INSTITUCIÓN EDUCATIVA EVA RIASCOS PLATA	OFICIAL	0.00%	0.00%	0.00%	35.90%	64.10%	39	0.00%
382	INST TÉCNICO EN SISTEMAS CARO Y CUERVO	NO OFICIAL	0.00%	0.00%	0.00%	35.71%	64.29%	14	0.00%
383	CENTRO EDUCATIVO FE Y ALEGRIA LA PEDREGOSA	NO OFICIAL	0.00%	0.00%	0.00%	35.71%	64.29%	28	0.00%
384	COL SAN SEBASTIAN	NO OFICIAL	0.00%	0.00%	0.00%	35.71%	64.29%	14	0.00%
385	LICEO MANUELA BELTRAN 2	NO OFICIAL	0.00%	0.00%	0.00%	35.00%	65.00%	20	0.00%
386	INST TEC LOS SABIOS DEL FUTURO	NO OFICIAL	0.00%	0.00%	0.00%	34.15%	65.85%	41	0.00%
387	I.EDU. REPUBLICA DE ARGENTINA	OFICIAL	0.00%	0.00%	0.00%	33.33%	66.67%	30	0.00%
388	COL SANTA LUCIA	NO OFICIAL	0.00%	0.00%	0.00%	33.33%	66.67%	12	0.00%
389	COLEGIO LAS PALMAS	NO OFICIAL	0.00%	0.00%	0.00%	33.33%	66.67%	21	0.00%
390	CENT EDUC SEMILLAS DE VIDA	NO OFICIAL	0.00%	0.00%	0.00%	33.33%	66.67%	12	0.00%
391	COL CESAR CONTO	NO OFICIAL	0.00%	0.00%	0.00%	32.74%	67.26%	113	0.00%
392	CORP EDUC COL NIÑO JESUS DE PRAGA	NO OFICIAL	0.00%	0.00%	0.00%	32.26%	67.74%	31	0.00%
393	CENT DOC ESTEBAN PERNET	NO OFICIAL	0.00%	0.00%	0.00%	32.00%	68.00%	25	0.00%
394	FUNDACION COMUNITARIA MANUELA BELTRAN FUCOMABE	NO OFICIAL	0.00%	0.00%	0.00%	31.25%	68.75%	16	0.00%

Continúa

Cuadro 4: Proporción de estudiantes que clasificaron en los niveles B1 y B+ en la promoción de cada colegio de Cali (2013)

Puesto	Institucion	Naturaleza	B+	B1	A2	A1	A-	N*	Sum B1B+
395	LICEO COMCIAL NUEVO MUNDO	NO OFICIAL	0.00%	0.00%	0.00%	31.25%	68.75%	16	0.00%
396	INST TEC IND SEÑOR DE LOS MILAGROS	NO OFICIAL	0.00%	0.00%	0.00%	30.30%	69.70%	33	0.00%
397	COL. MIX. CARLOS PAYAN	NO OFICIAL	0.00%	0.00%	0.00%	30.00%	70.00%	20	0.00%
398	SIMON RODRIGUEZ	NO OFICIAL	0.00%	0.00%	0.00%	29.85%	70.15%	134	0.00%
399	COLEGIO GIMNASIO TECNOLOGICO DEL PACIFICO	NO OFICIAL	0.00%	0.00%	0.00%	28.21%	71.79%	39	0.00%
400	COL FCO ELADIO RAMIREZ	NO OFICIAL	0.00%	0.00%	0.00%	27.50%	72.50%	40	0.00%
401	REPUBLICA DE BRASIL	OFICIAL	0.00%	0.00%	0.00%	27.27%	72.73%	22	0.00%
402	INST TEC CONSTRUCTORES DEL FUTURO	NO OFICIAL	0.00%	0.00%	0.00%	26.09%	73.91%	23	0.00%
403	I.EDU. SANTA ROSA	OFICIAL	0.00%	0.00%	0.00%	25.64%	74.36%	39	0.00%
404	COL TEC CIAL SAN MARCOS DE LEON	NO OFICIAL	0.00%	0.00%	0.00%	25.00%	75.00%	36	0.00%
405	INST DE EDUC TECNICA ICET	NO OFICIAL	0.00%	0.00%	0.00%	23.08%	76.92%	13	0.00%
406	COL MIX PEDRO MORALES PINO	NO OFICIAL	0.00%	0.00%	0.00%	18.18%	81.82%	11	0.00%
407	COL PARROQ SEÑOR DE LOS MILAGROS	NO OFICIAL	0.00%	0.00%	0.00%	17.91%	82.09%	67	0.00%
408	INST DE EDUCACION COMFENALCO VALLE	NO OFICIAL	0.00%	0.00%	0.00%	16.67%	83.33%	42	0.00%
409	TERRA INSTITUTI	NO OFICIAL	0.00%	0.00%	0.00%	6.00%	94.00%	50	0.00%

Fuente: Instituto Colombiano para la Evaluación de la Educación (ICFES) - Cálculos Cienfi.